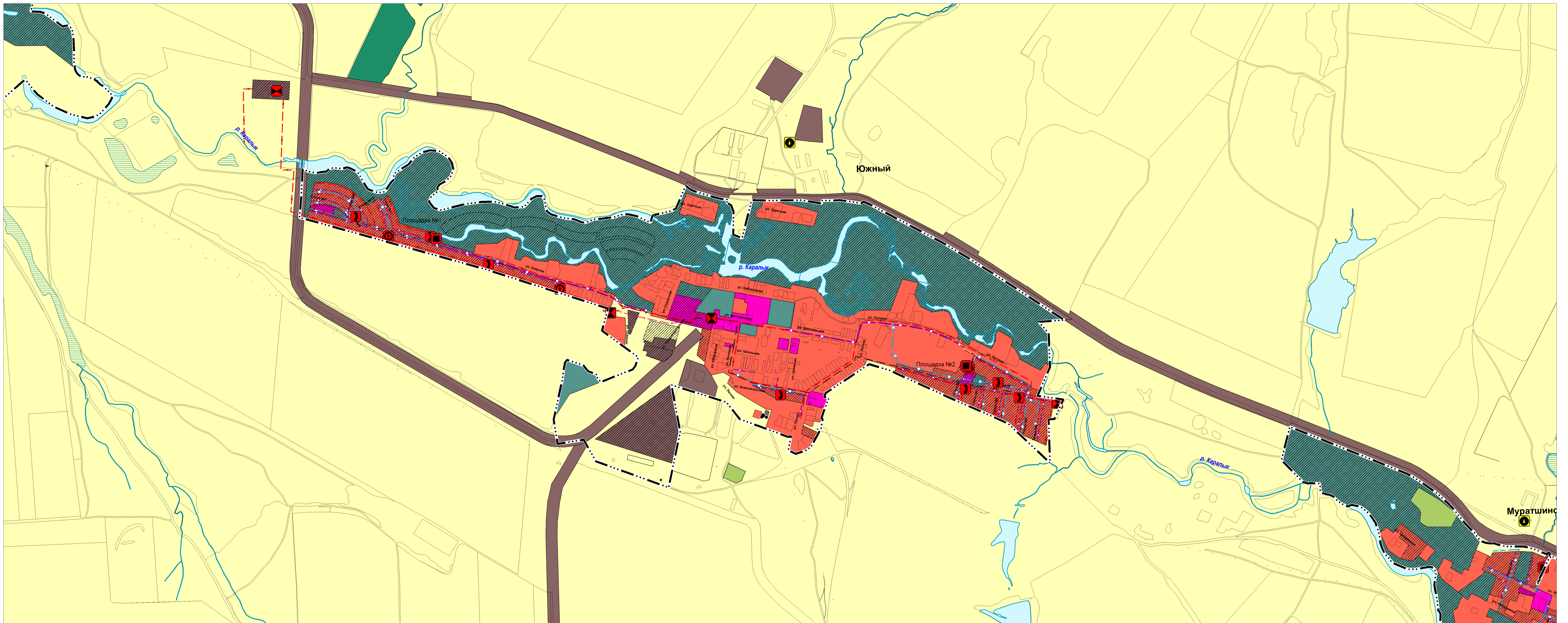
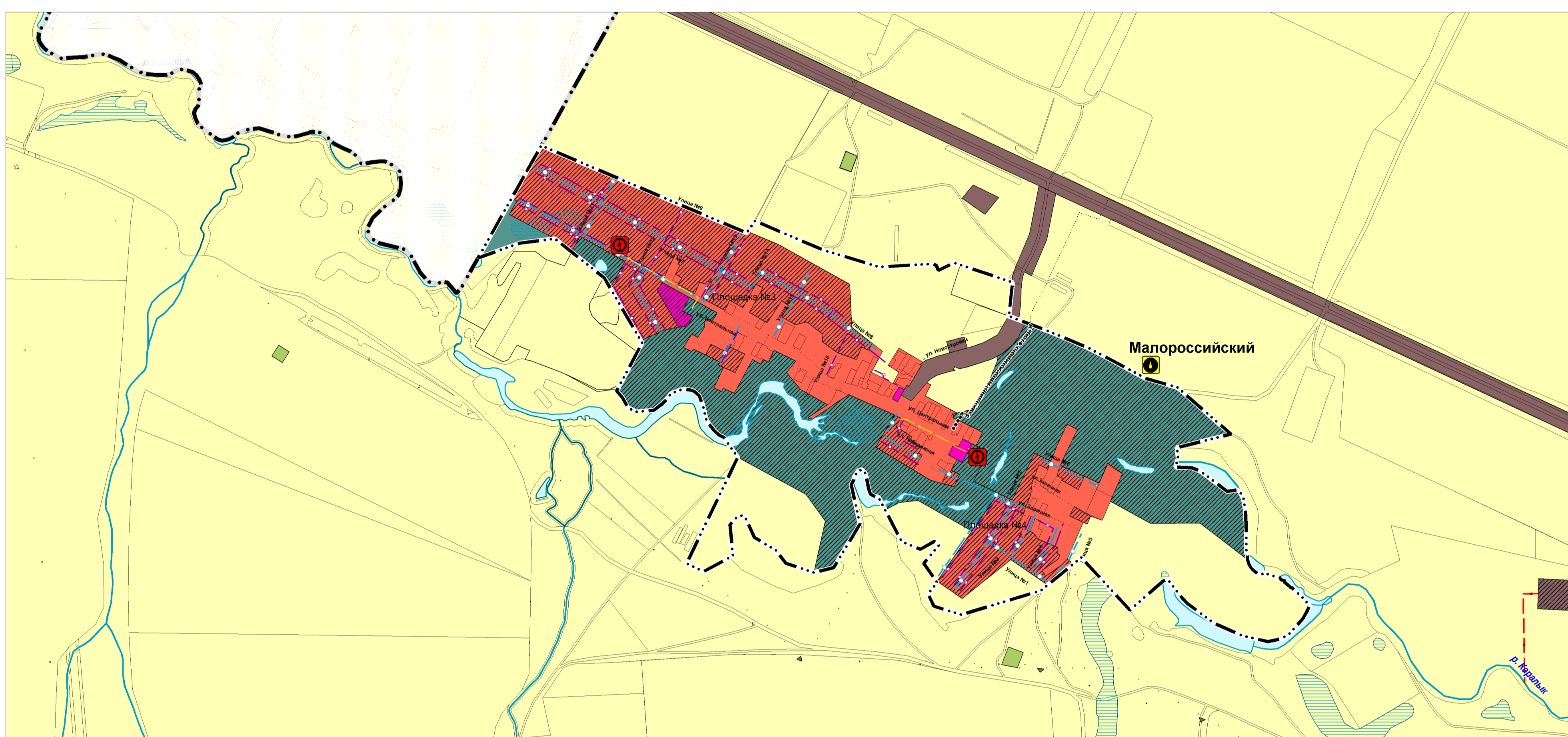


Карта планируемого размещения объектов инженерной инфраструктуры местного значения сельского поселения Южное муниципального района Большеглушицкий Самарской области

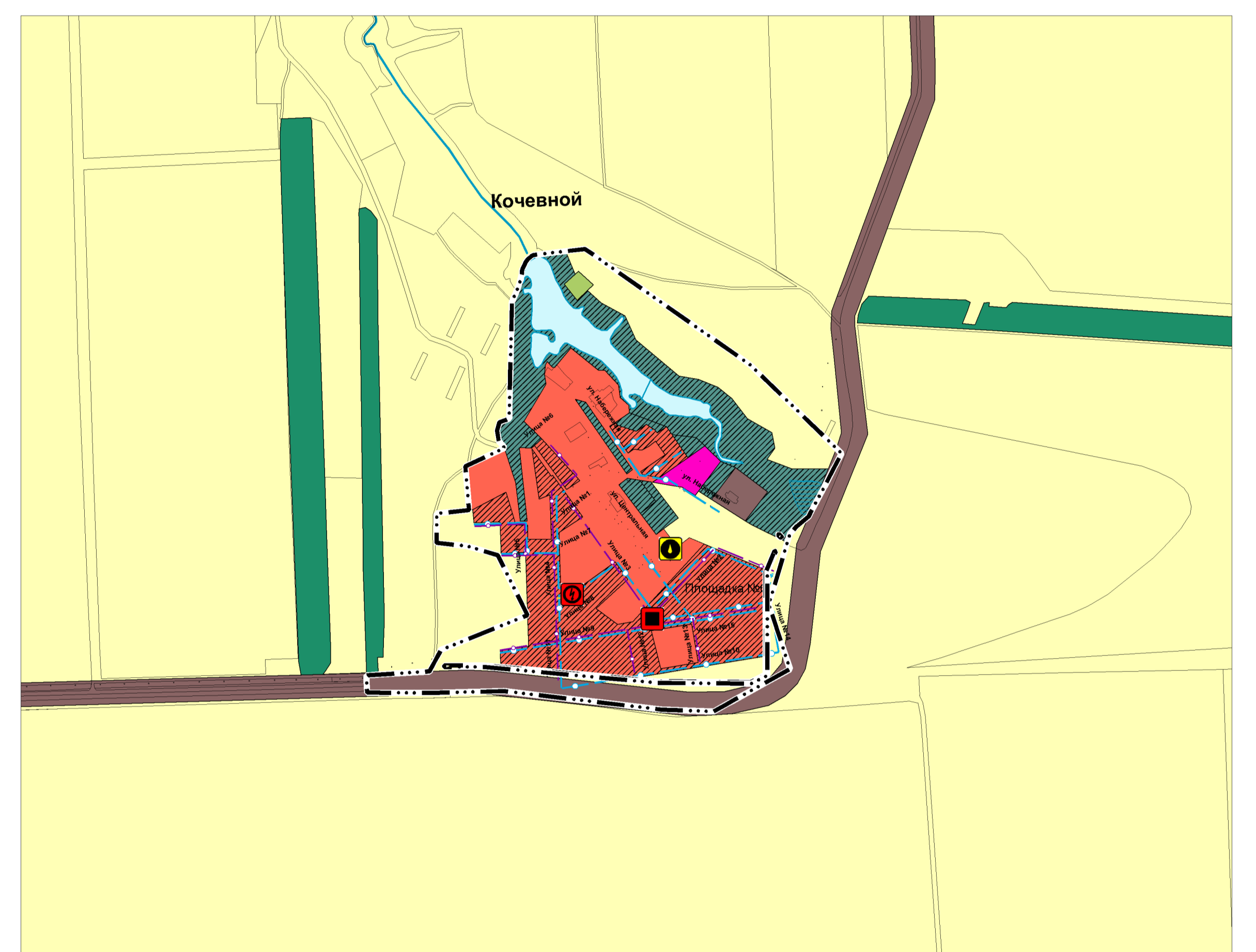
Карта планируемого размещения объектов инженерной инфраструктуры местного значения п. Южный муниципального района Большеглушицкий Самарской области



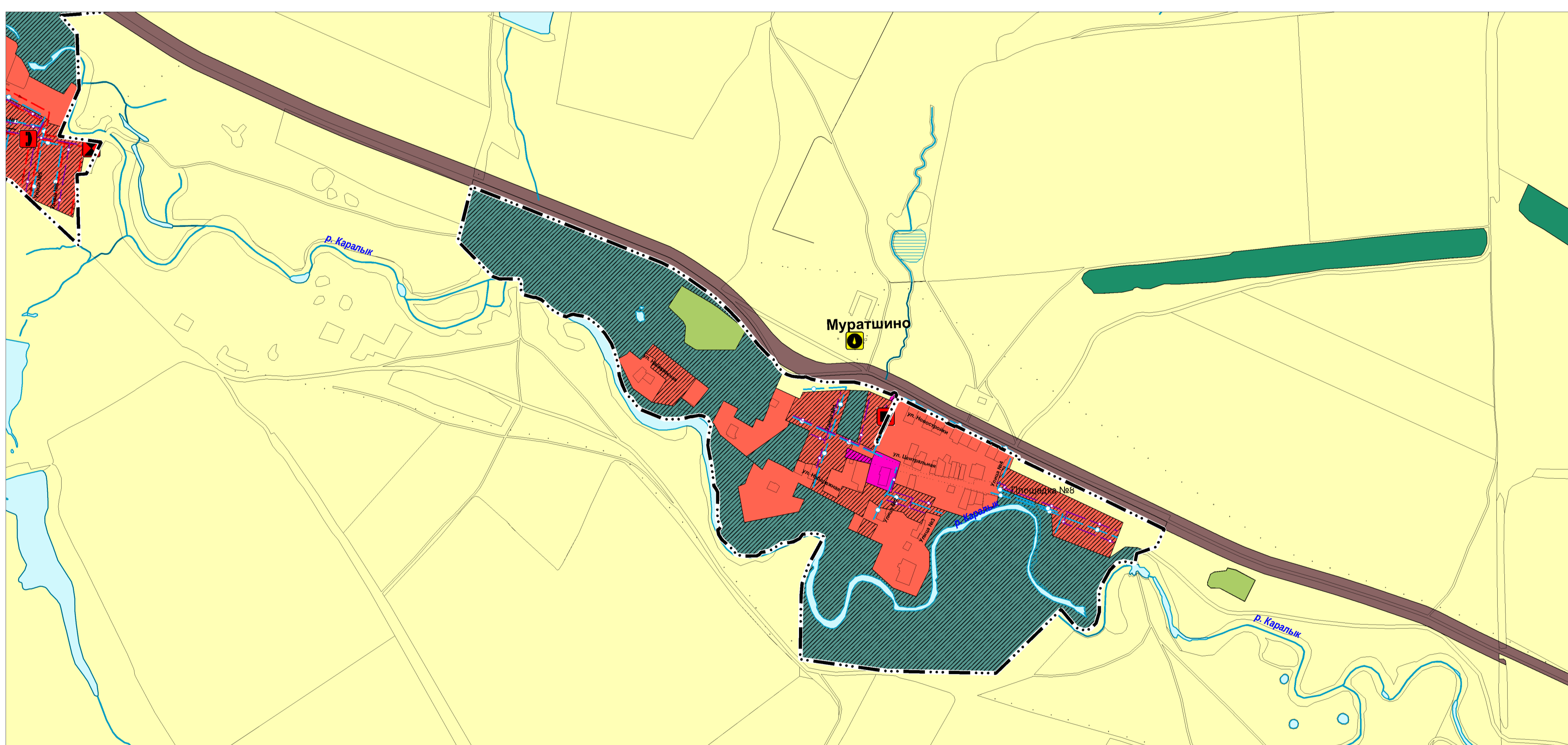
Карта планируемого размещения объектов инженерной инфраструктуры местного значения п. Малороссийский муниципального района Большеглушицкий Самарской области



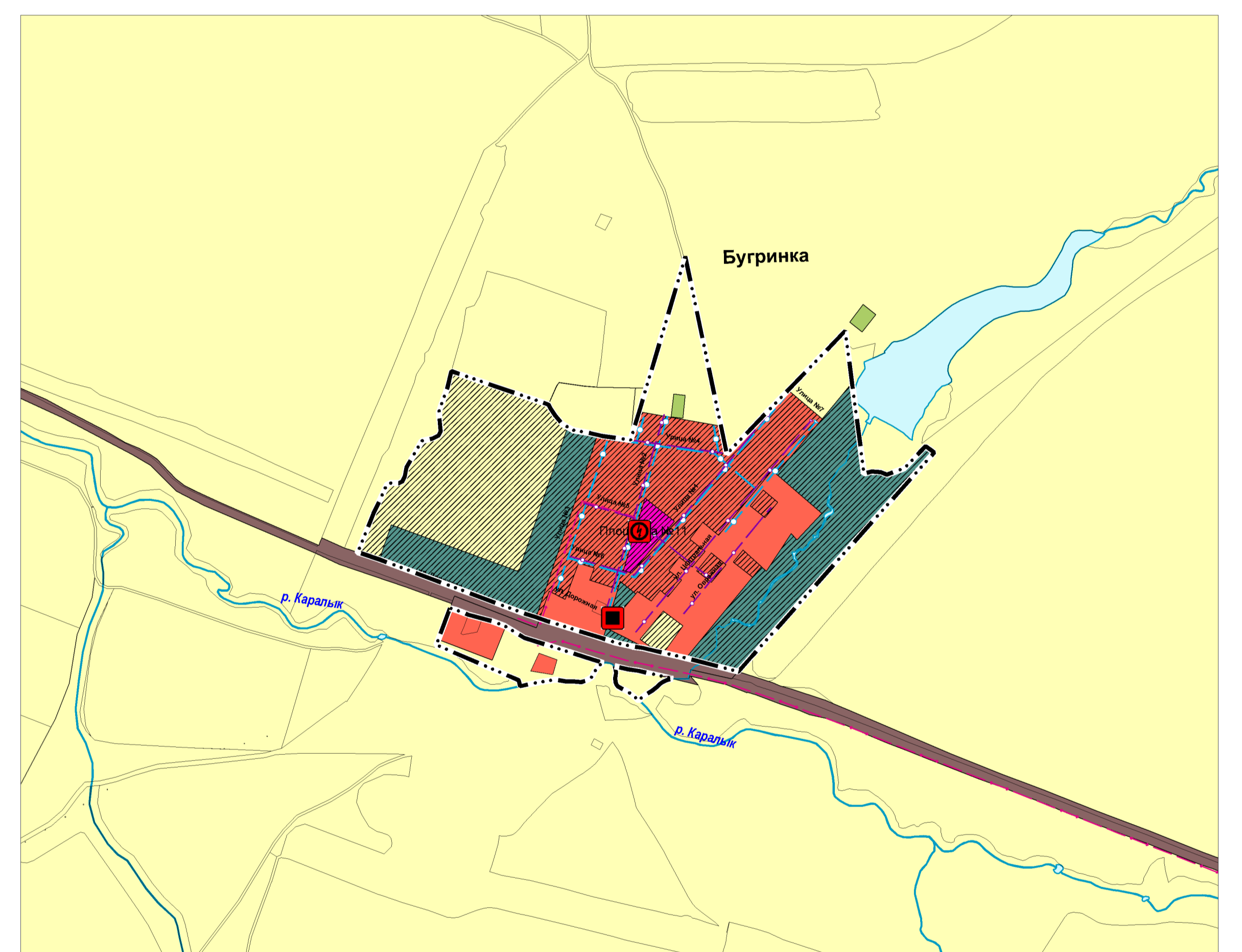
Карта планируемого размещения объектов инженерной инфраструктуры местного значения п. Кочевой муниципального района Большеглушицкий Самарской области



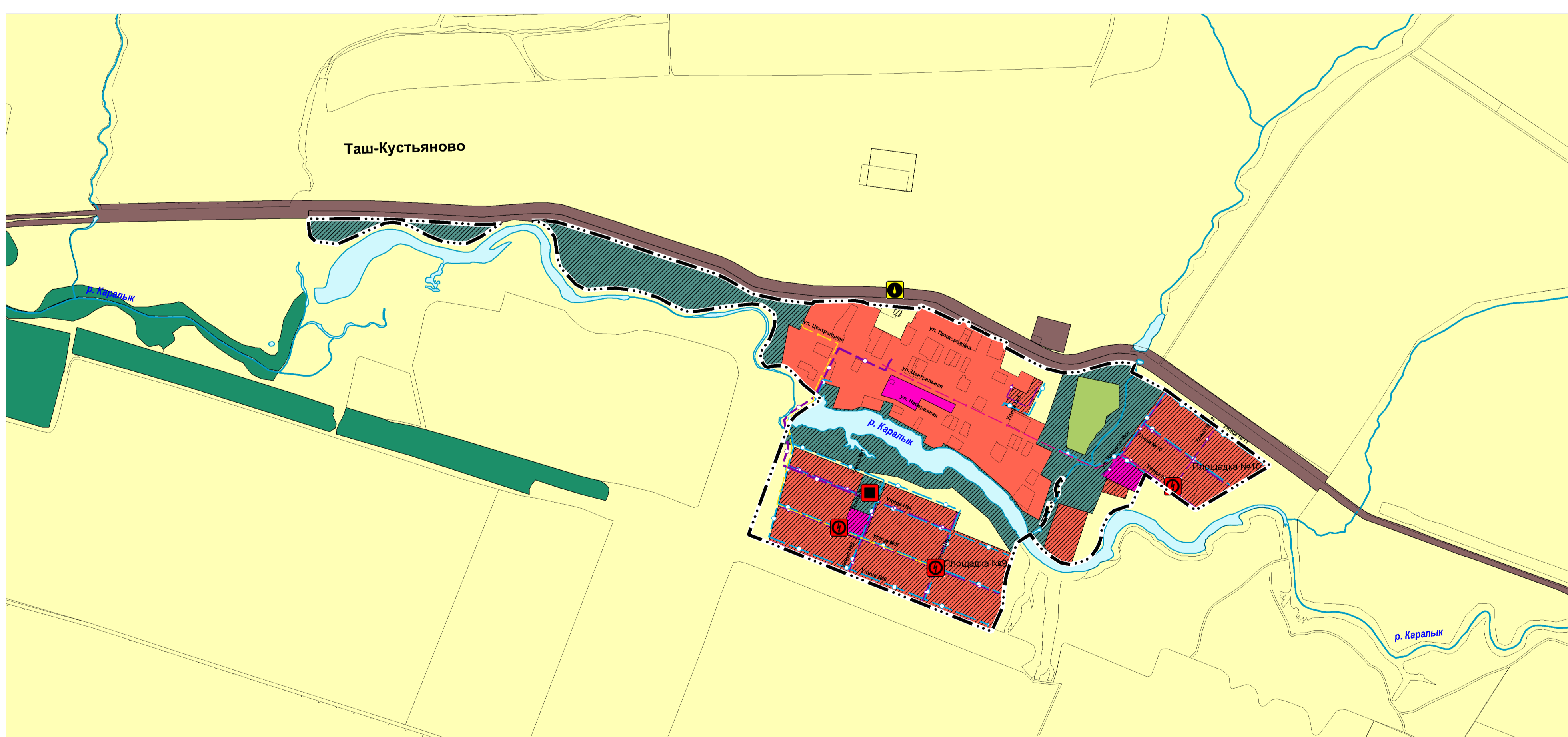
Карта планируемого размещения объектов инженерной инфраструктуры местного значения с. Муратино муниципального района Большеглушицкий Самарской области



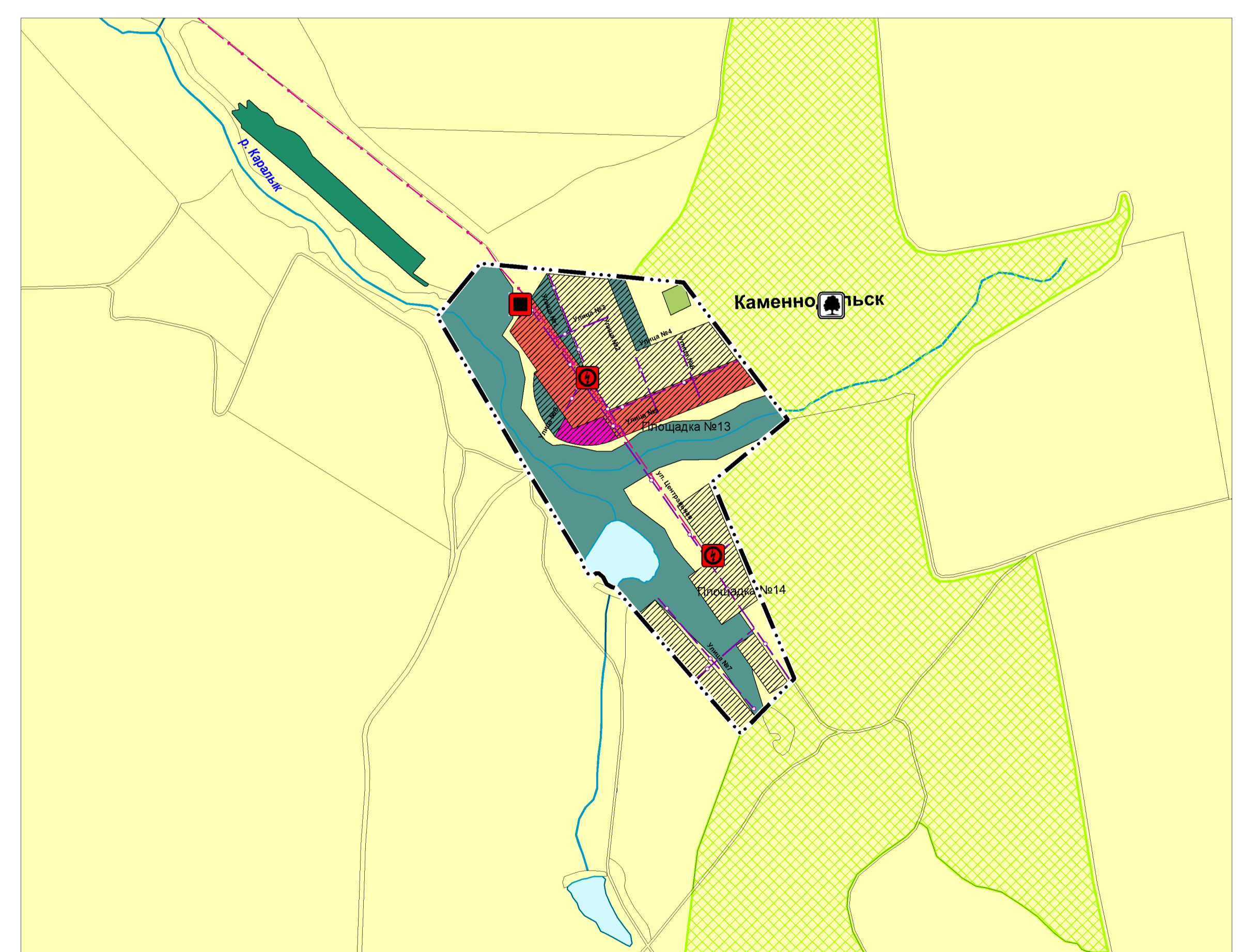
Карта планируемого размещения объектов инженерной инфраструктуры местного значения п. Буринка муниципального района Большеглушицкий Самарской области



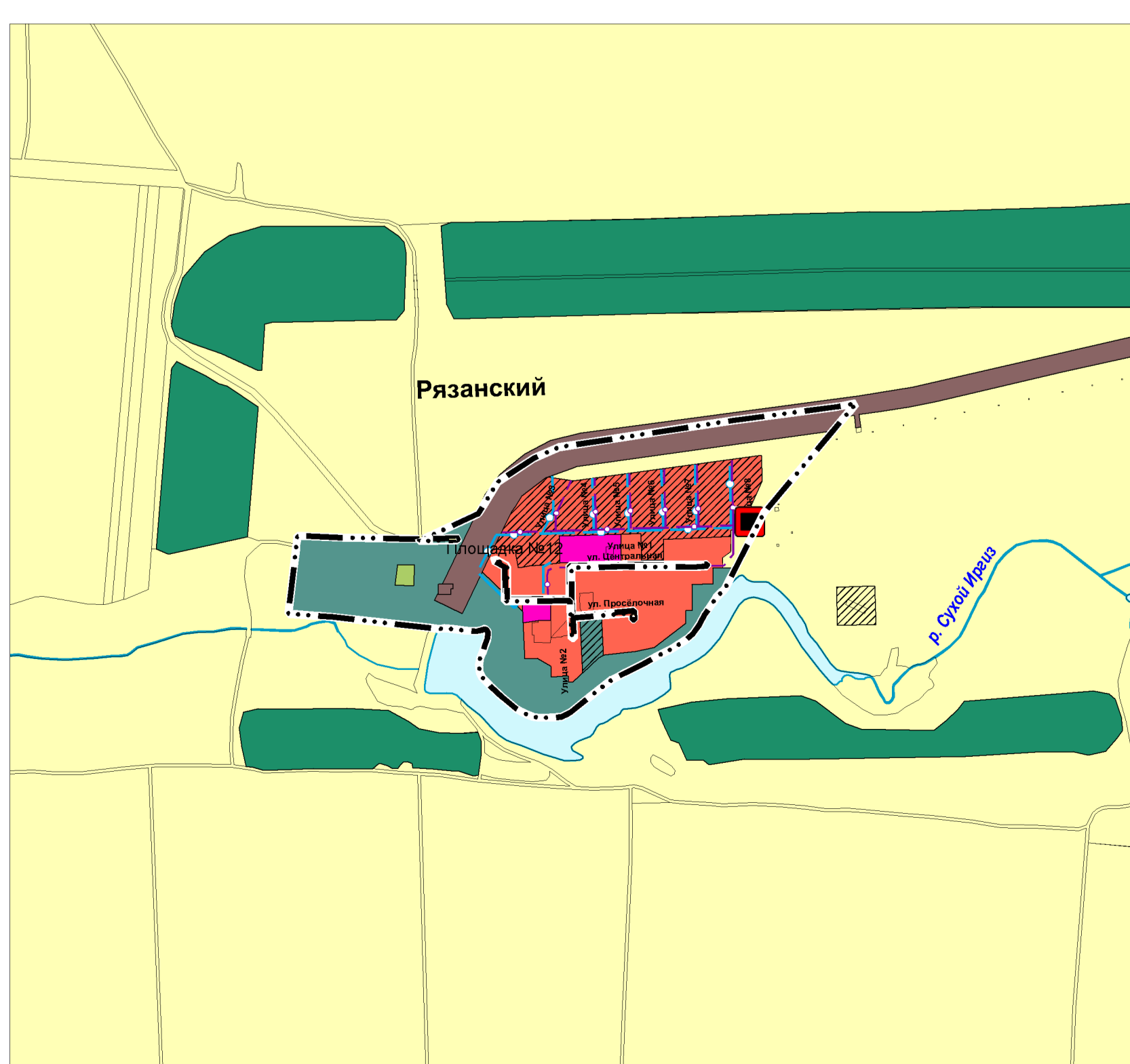
Карта планируемого размещения объектов инженерной инфраструктуры местного значения с. Таш-Кустьяново муниципального района Большеглушицкий Самарской области



Карта планируемого размещения объектов инженерной инфраструктуры местного значения п. Каменнодольск муниципального района Большеглушицкий Самарской области



Карта планируемого размещения объектов инженерной инфраструктуры местного значения п. Рязанский муниципального района Большеглушицкий Самарской области



Условные обозначения

- Границы административно-территориальных единиц Российской Федерации
 - Границы муниципального района
 - Границы сельского поселения
 - Границы земельного участка в соответствии с данными Единого государственного реестра недвижимости
 - Границы земельных участков в соответствии с данными Единого государственного реестра недвижимости
- Функциональные зоны**
- Жилые зоны
 - Общественно-деловые зоны
 - Промышленные зоны, зоны инженерной и транспортной инфраструктуры
 - Зоны сельскохозяйственного использования
 - Зоны рекреационного назначения
 - Зоны леса
 - Зоны специального назначения

Объекты обустройства транспорта и инженерной инфраструктуры

- Электротранспортные подстанции
- Линии электропередачи (ЛЭП)
- ЛЭП 10 кВ
- ЛЭП 6 кВ
- Объекты учета и транспортировки газа
- Пункт расширения газа (ПРГ)
- Распределительные трубопроводы для транспортировки газа
- Газопровод распределительный высокого давления
- Газопровод распределительный низкого давления
- Объекты водоснабжения
- Водоизбор
- Зоны водоснабжения
- Водопровод
- Объекты водоотведения
- Канализационная насосная станция
- Очистные сооружения

Сети водоотведения

- Сети водоотведения
- Канализационные коллекторы
- Объекты связи
- Иные объекты связи
- Линии связи
- Линии связи
- Объекты организации территории
- Пазуховые преграды (решетчатый)
- Природные объекты
- Полуприродные водные объекты
- Водоток (речка, ручей, канал)
- Водоём (озеро, пруд, обводненный карьер, водохранилище)
- Береговая

Средства измерения	Бумага И.Д.	
Дата разработки на черт. поворочено	Листов 1/15	
ГАП	Иванова М.А.	
Муниципальное предприятие Самарской области "Территориальное"		
Объект: Проект инженерной и территориальной планировки сельского поселения Южное муниципального района Большеглушицкий Самарской области		
2023 г.	Заказчик: Администрация сельского поселения Южное муниципального района Большеглушицкий Самарской области	Карта инженерной планировки объектов инженерной инфраструктуры местного значения сельского поселения Южное муниципального района Большеглушицкий Самарской области
	Иск. №	№ 1:10000 Лист № 14