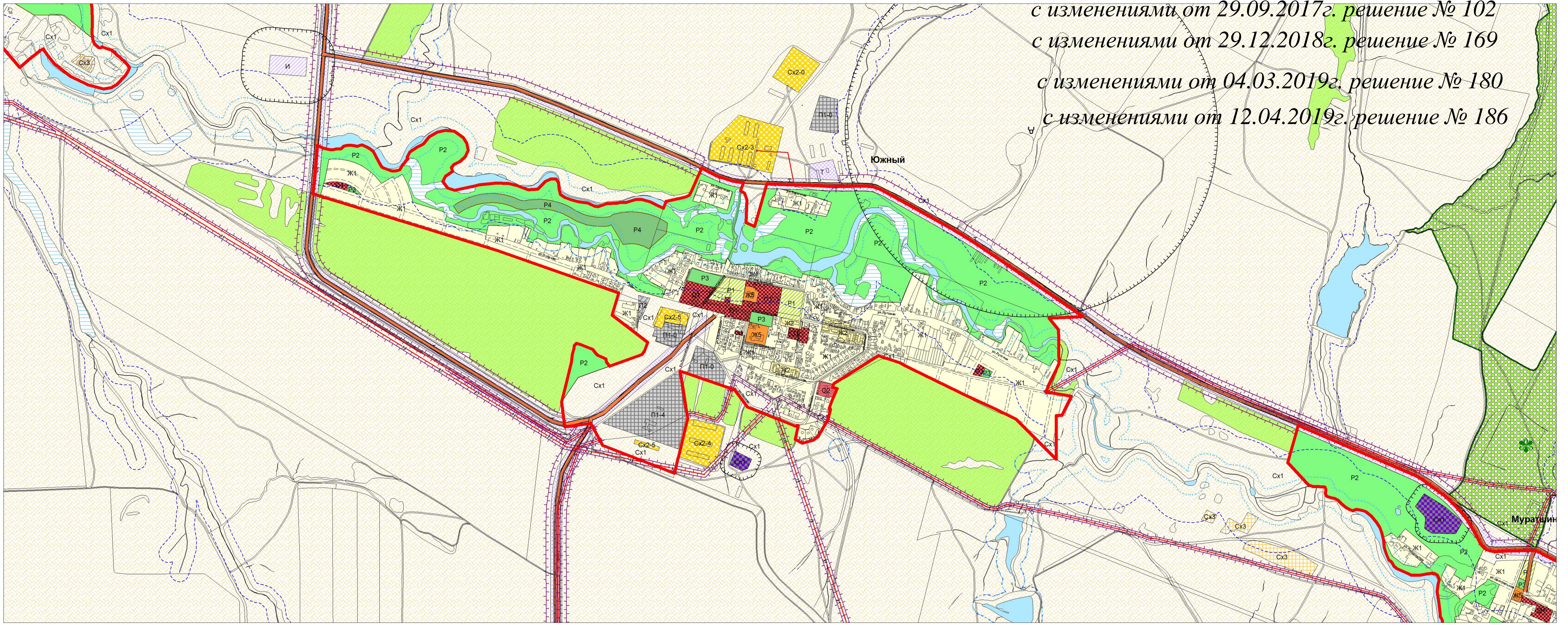


Карта градостроительного зонирования сельского поселения Южное муниципального района Большеглушицкий Самарской области

Утверждена Решением Собрания представителей сельского поселения Южное муниципального района Большеглушицкий Самарской области 26 декабря 2013 года № 115

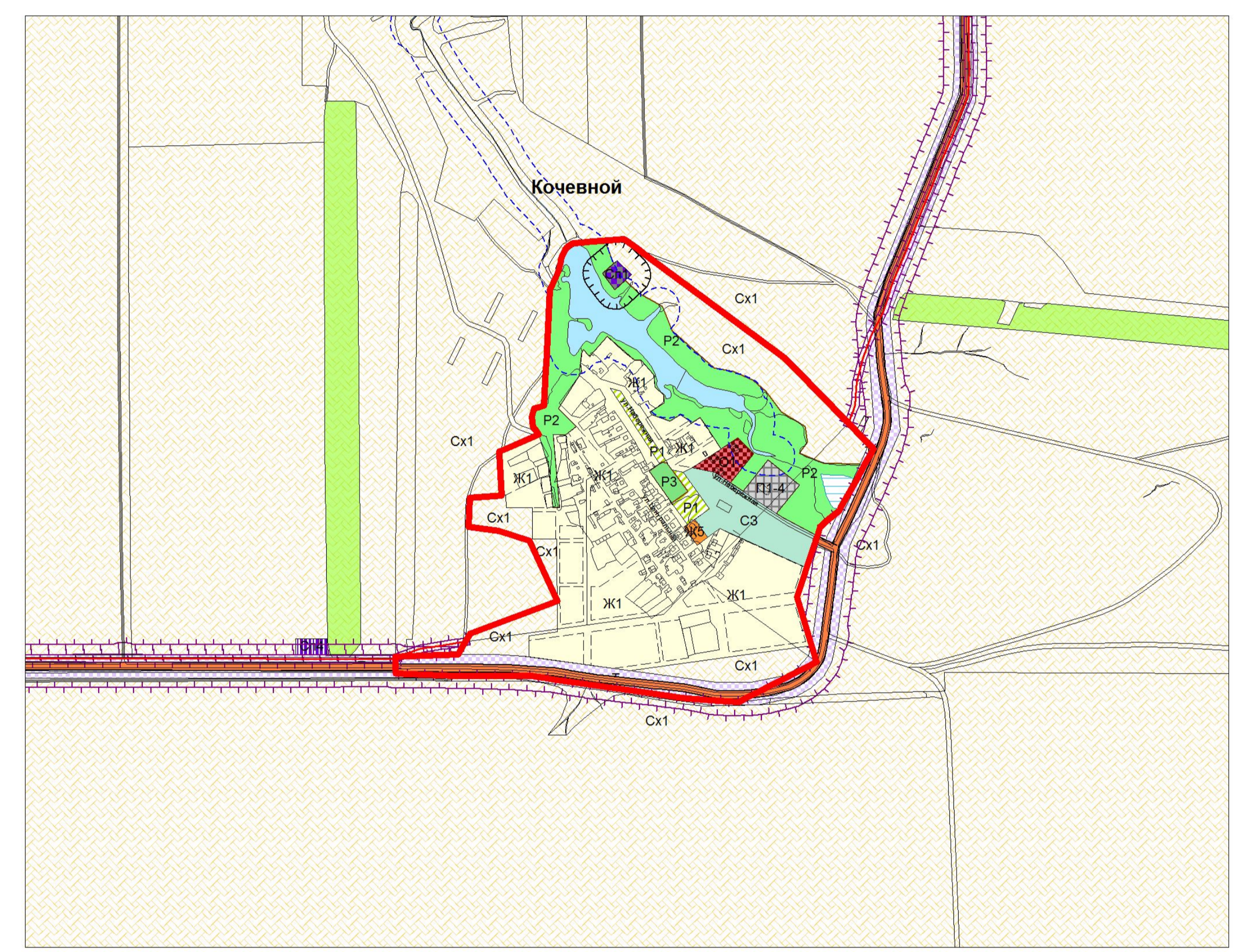
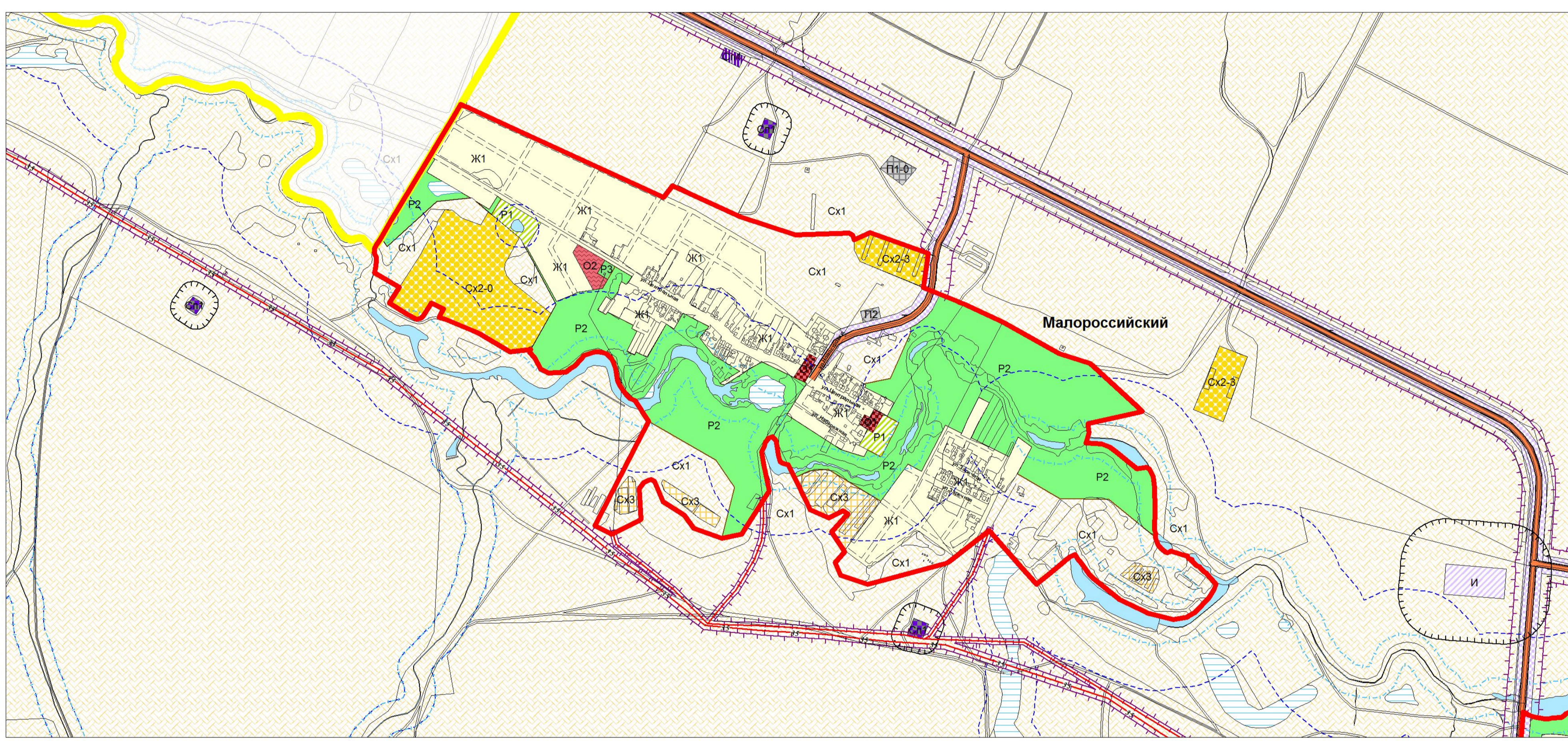
Карта градостроительного зонирования поселка Южный

с изменениями от 29.09.2017г. решение № 102
с изменениями от 29.12.2018г. решение № 169
с изменениями от 04.03.2019г. решение № 180
с изменениями от 12.04.2019г. решение № 186



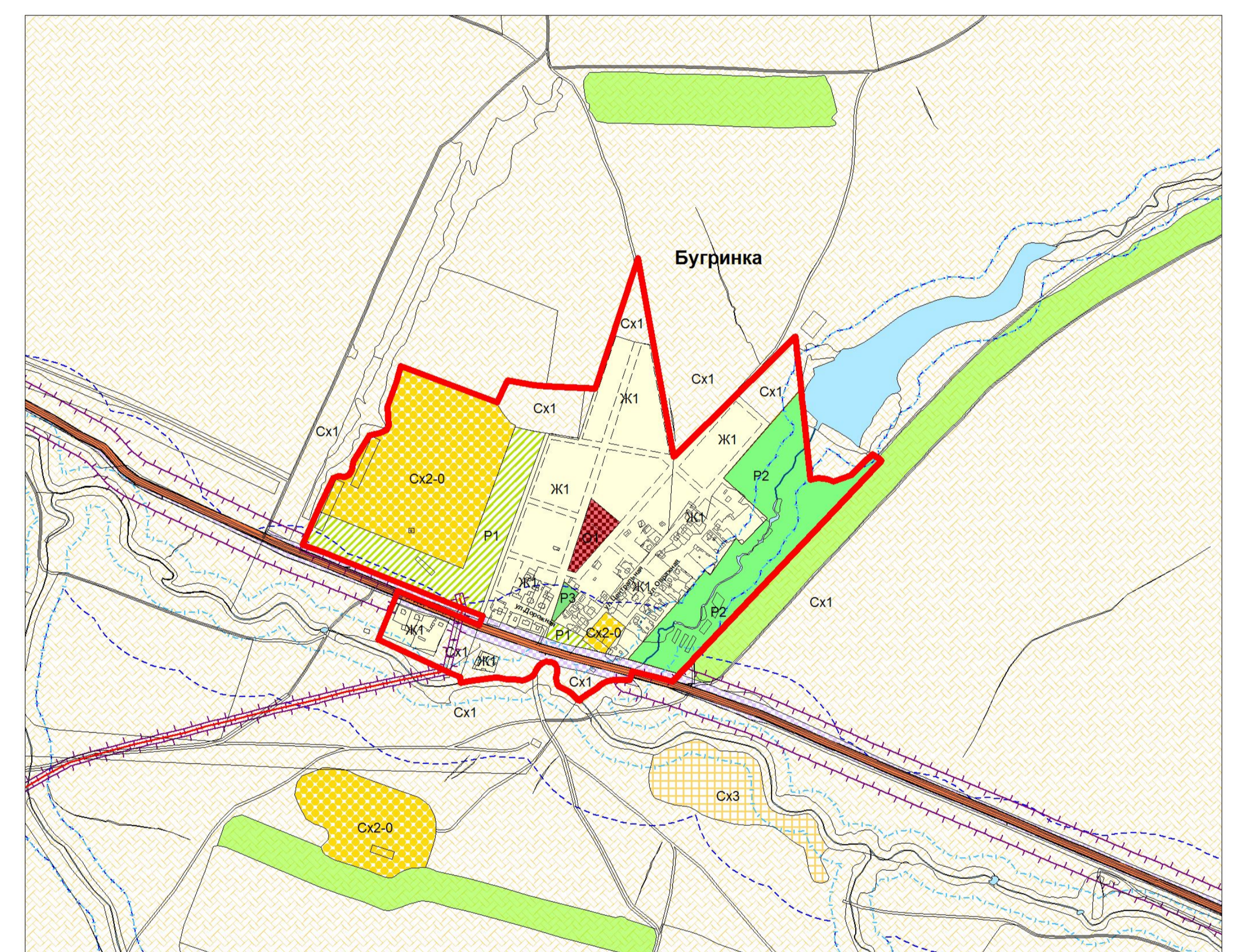
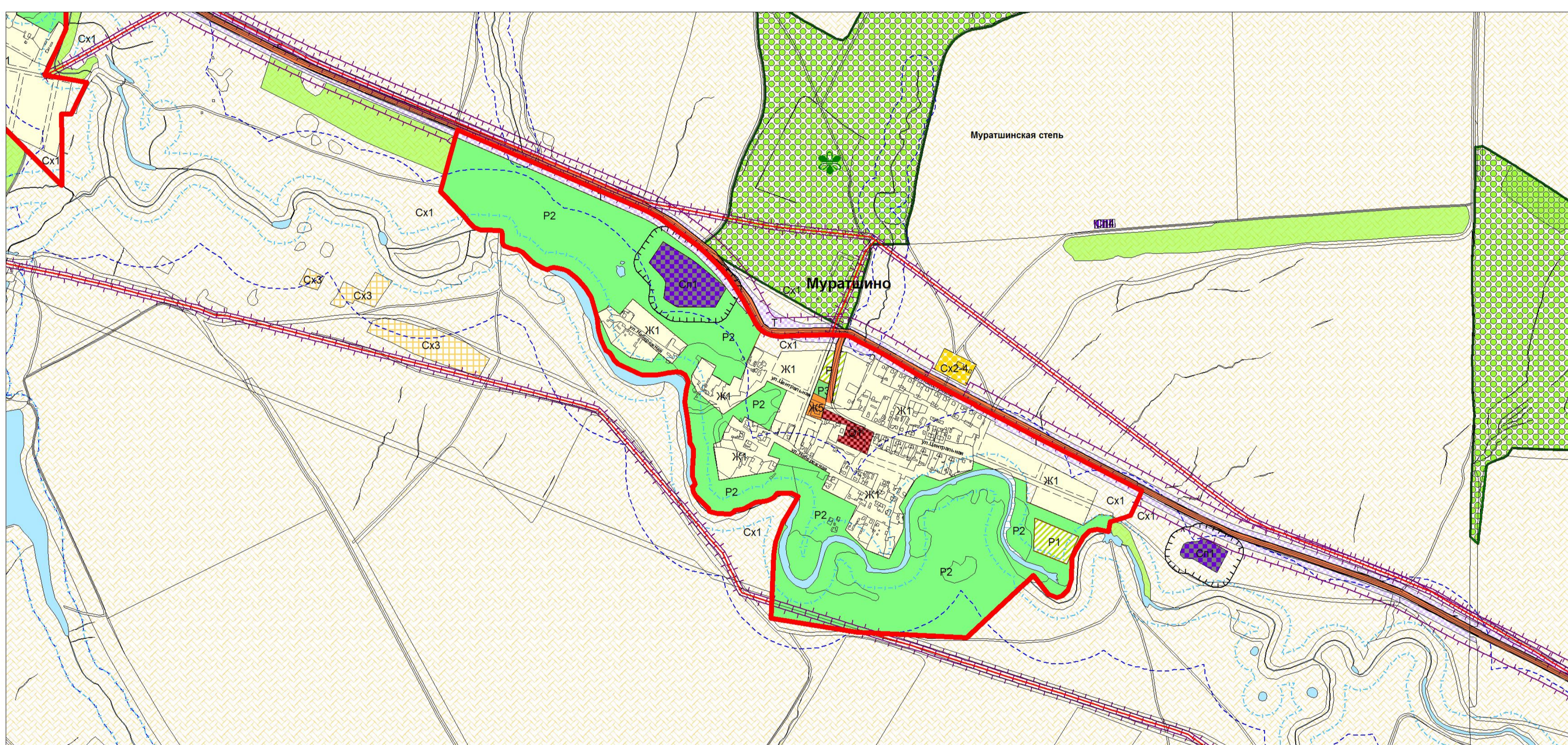
Карта градостроительного зонирования поселка Малороссийский

Карта градостроительного зонирования поселка Кочевой



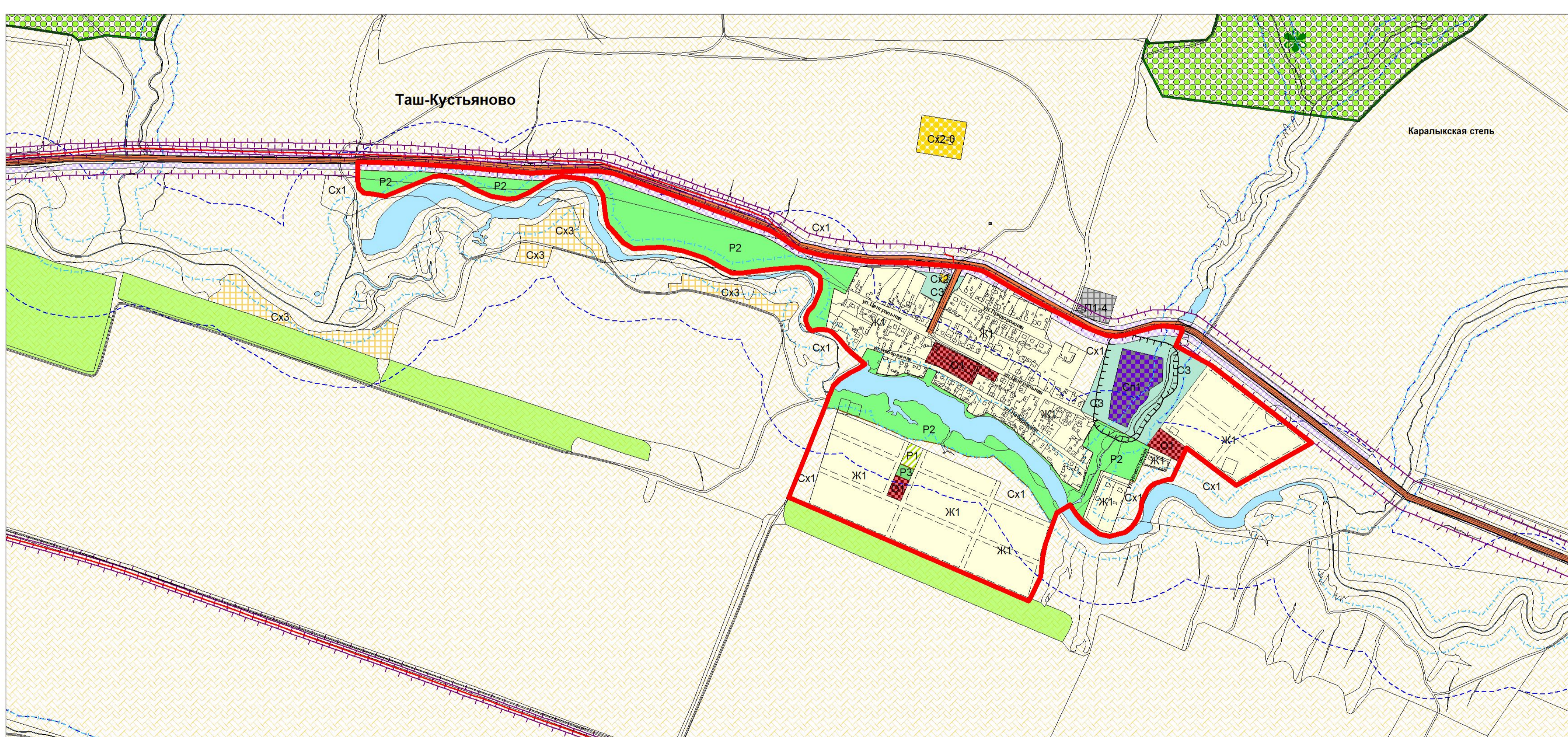
Карта градостроительного зонирования села Муратшино

Карта градостроительного зонирования поселка Бугринка

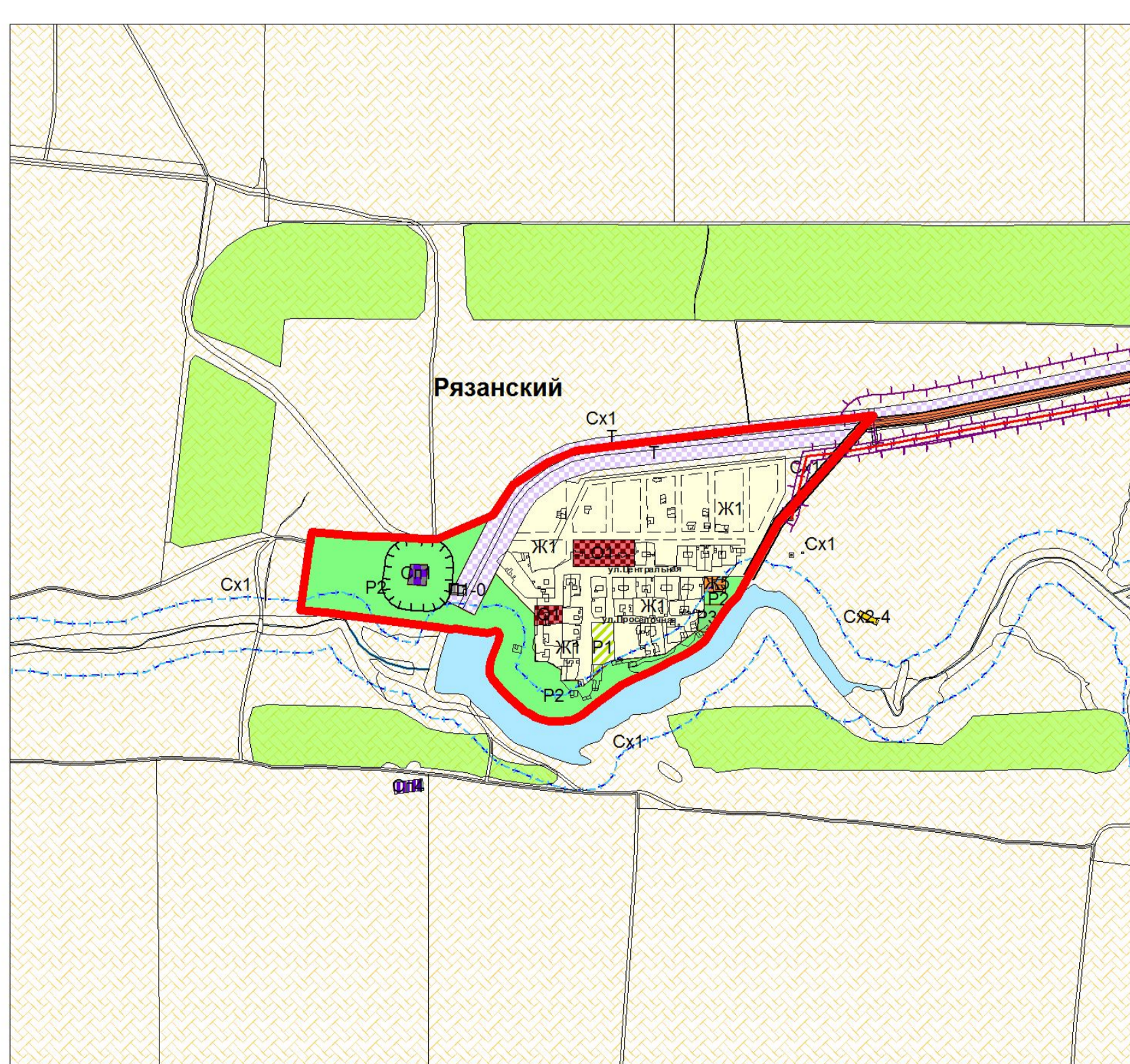


Карта градостроительного зонирования села Таш-Кустьяново

Карта градостроительного зонирования поселка Каменноедольск



Карта градостроительного зонирования поселка Рязанский



- | Территориальные границы | Условные обозначения |
|--|---|
| Граница сельского поселения | Жилые зоны |
| Граница населенного пункта | Ж1 Зона застройки индивидуальными жилыми домами |
| Территория и объекты | Ж2 Зона застройки малоэтажными жилыми домами |
| Объект охраны в пределах территории: | Ж3 Зона размещения объектов дошкольного и общего образования |
| Пашитин природы | Общественно-деловые зоны |
| Пашитин водные объекты: | О1 Зона делового, общественного и коммерческого назначения |
| Водоем (озеро, пруд, обводненный карьер, водохранилище) | О2 Зона размещения объектов социального и коммунально-бытового назначения |
| Водоем (река, ручей, канал) | Зоны рекреационного назначения |
| Береговая линия | Р1 Зона скверов, парков, бульваров |
| Объекты транспортной инфраструктуры: | Р2 Зона естественного природного ландшафта |
| Автомобильные дороги общего пользования регионального или межмуниципального назначения | Р3 Зона отдыха, занятий физической культурой и спортом |
| Сквозные магистрали с заочередным в застроенные зоны | Р4 Зона отдыха и туризма |
| Линия электропередачи (СЭП) | Зоны сельскохозяйственного использования |
| ЛЭП 35 кВ | Сх1 Зона сельскохозяйственных угодий |
| ЛЭП | Сх2 Зона, занятая объектами сельскохозяйственного назначения |
| | Сх2-И Подзона объектов сельскохозяйственного назначения не образующих санитарно-защитную зону |
| | Сх2-Н Подзона объектов сельскохозяйственного назначения III-V класса опасности |
| | Сх2-М Подзона объектов сельскохозяйственного назначения IV-V класса опасности |
| | Сх2-Б Подзона объектов сельскохозяйственного назначения V класса опасности |
| | Сх3 Зона орошения и садоводства |

- | Промышленные зоны | Зоны инженерной и транспортной инфраструктуры | Зоны специального назначения | Границы зон с особыми условиями использования территории |
|--|---|---|--|
| И1 Промышленная зона | Т Зона транспортной инфраструктуры | Сп1 Зона специального назначения, связанная с заочередным | СЗ Санитарно-защитная зона |
| И1-0 Подзона производственных и коммунально-складских объектов не образующих санитарно-защитную зону | И Зона инженерной инфраструктуры | Сп2 Зона размещения отходов производства и потребления | ОЗ Охранная зона |
| И1-4 Подзона производственных и коммунально-складских объектов IV-V класса опасности | | | ВЗ Водоохранная зона |
| И2 Коммунально-складская зона | | | ПЗ Прибрежная защитная полоса |
| СЗ Зона санитарно-защитного назначения | | | |