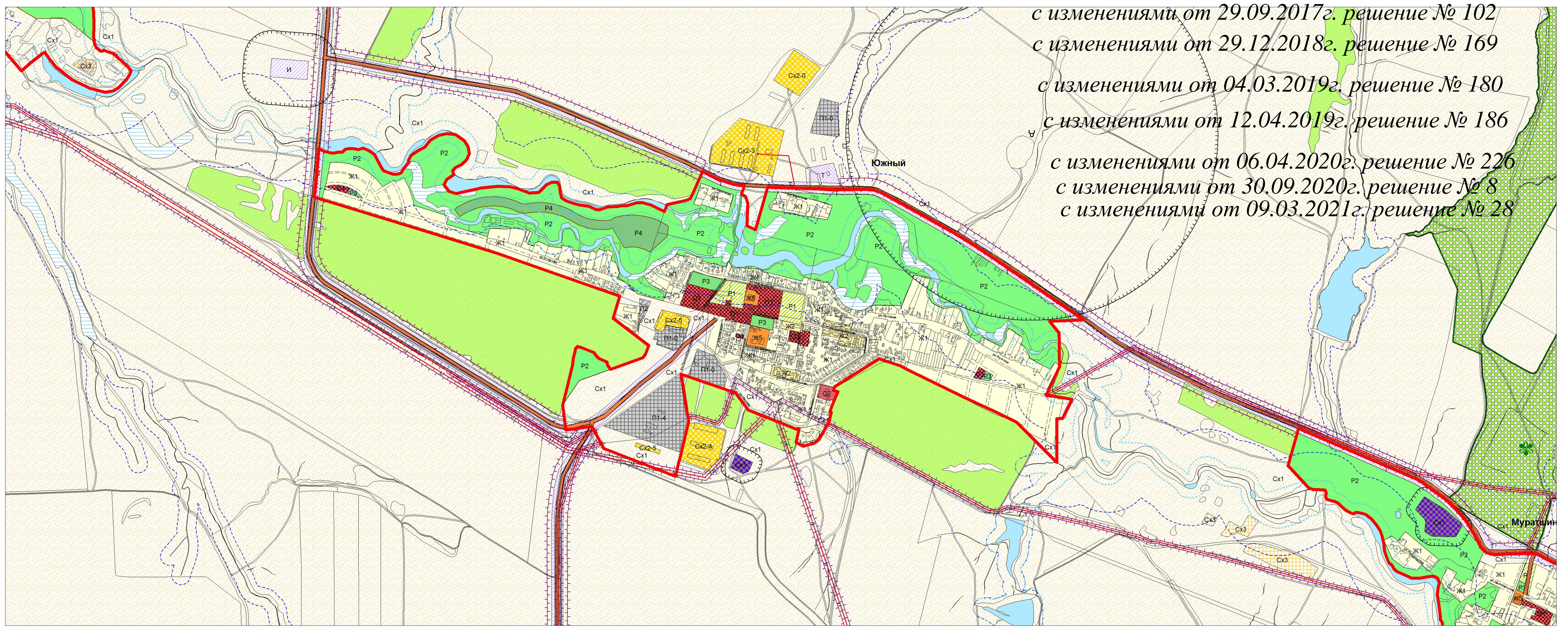


# Карта градостроительного зонирования сельского поселения Южное муниципального района Большеглушицкий Самарской области

Утверждена Решением Собрания представителей сельского поселения Южное муниципального района Большеглушицкий Самарской области 26 декабря 2013 года № 115

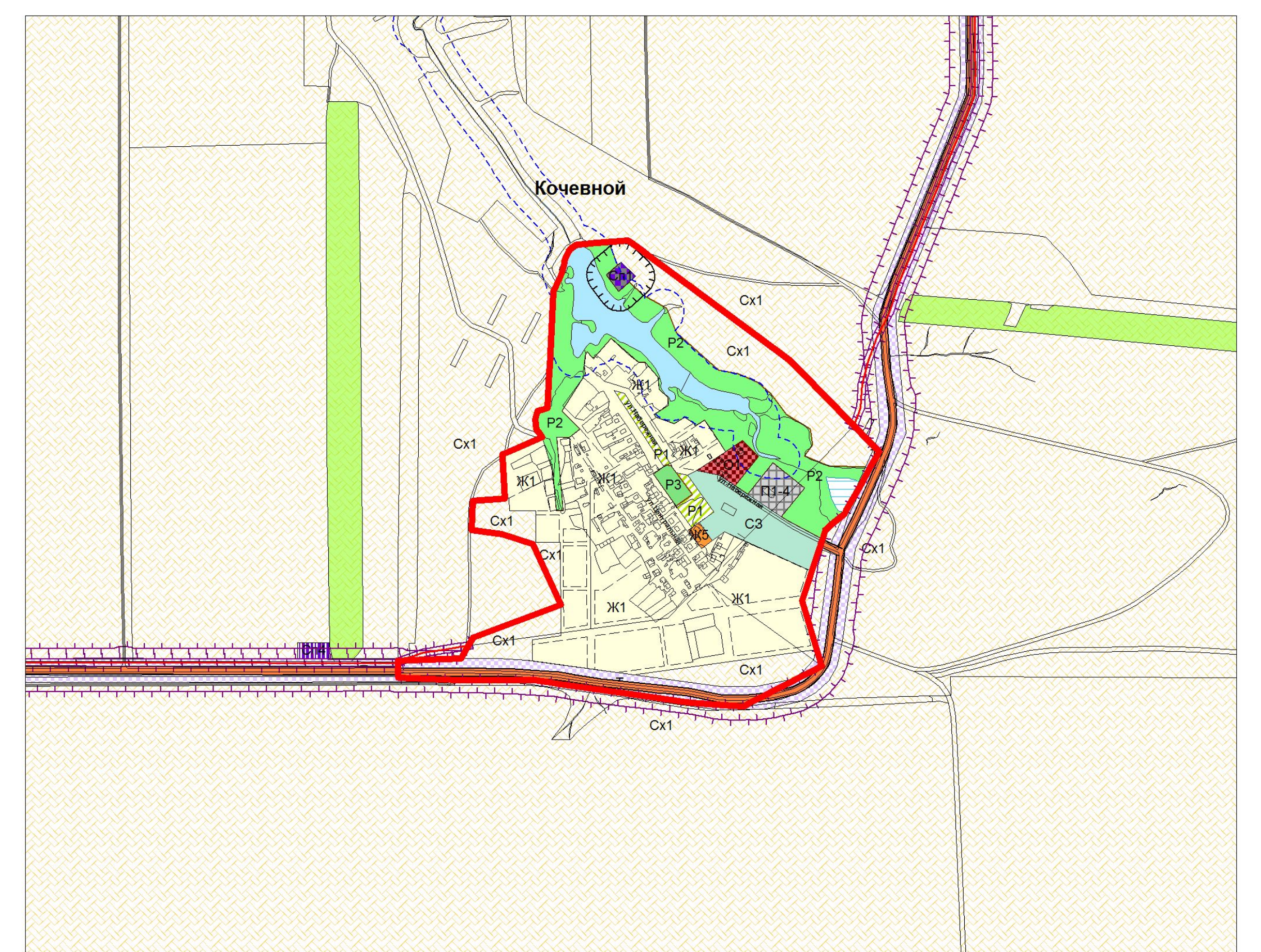
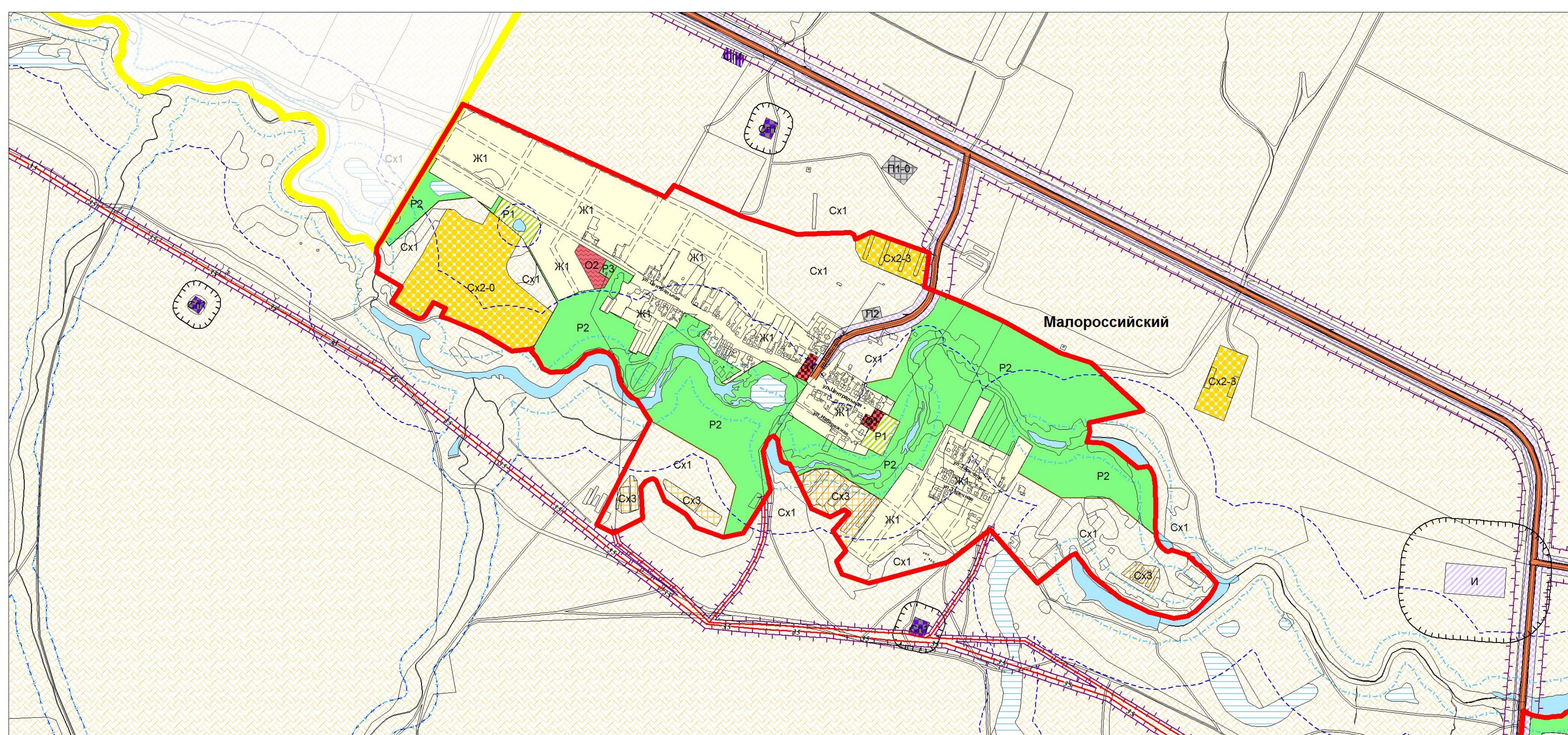
Карта градостроительного зонирования поселка Южный



с изменениями от 29.09.2017г. решение № 102  
с изменениями от 29.12.2018г. решение № 169  
с изменениями от 04.03.2019г. решение № 180  
с изменениями от 12.04.2019г. решение № 186  
с изменениями от 06.04.2020г. решение № 226  
с изменениями от 30.09.2020г. решение № 8  
с изменениями от 09.03.2021г. решение № 28

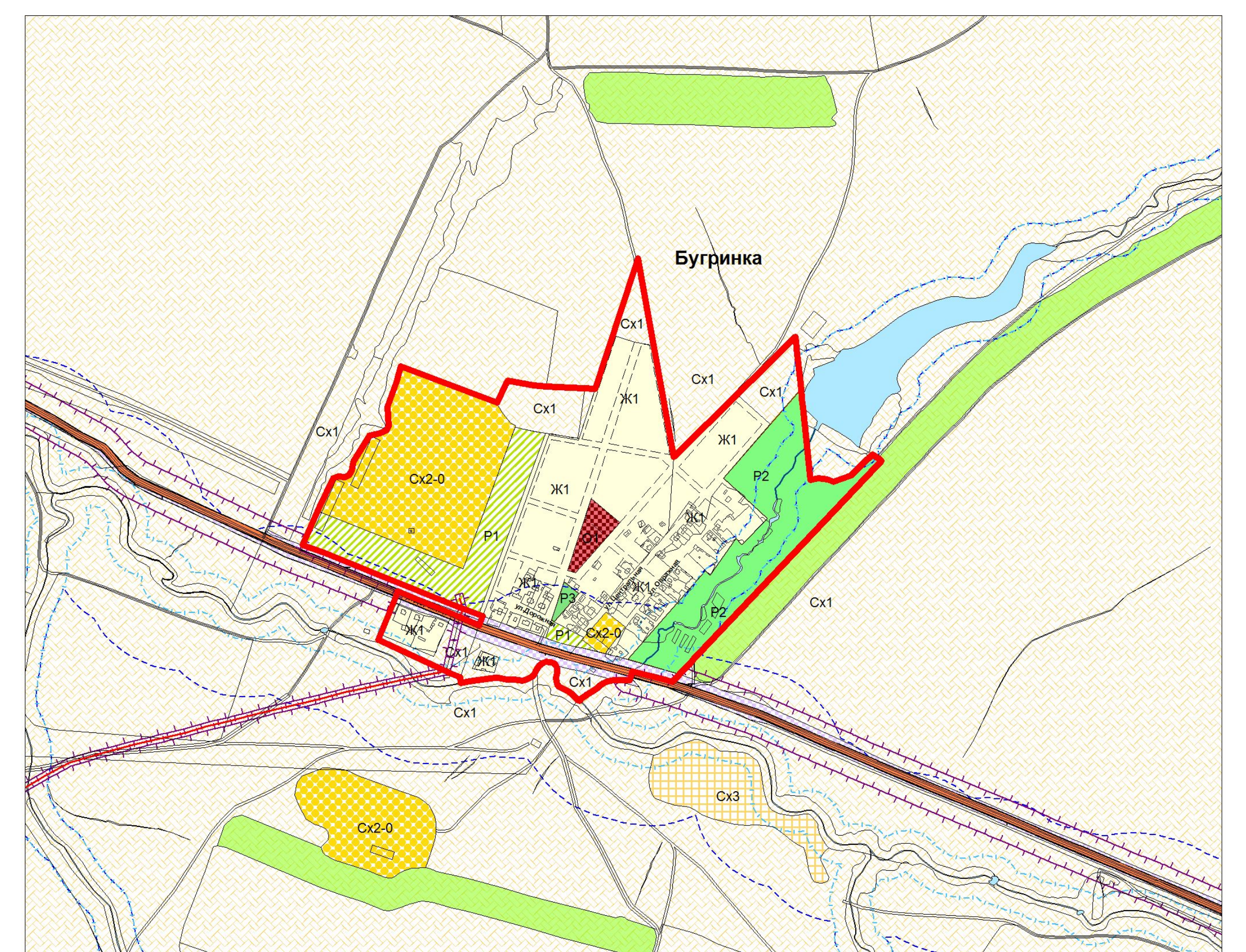
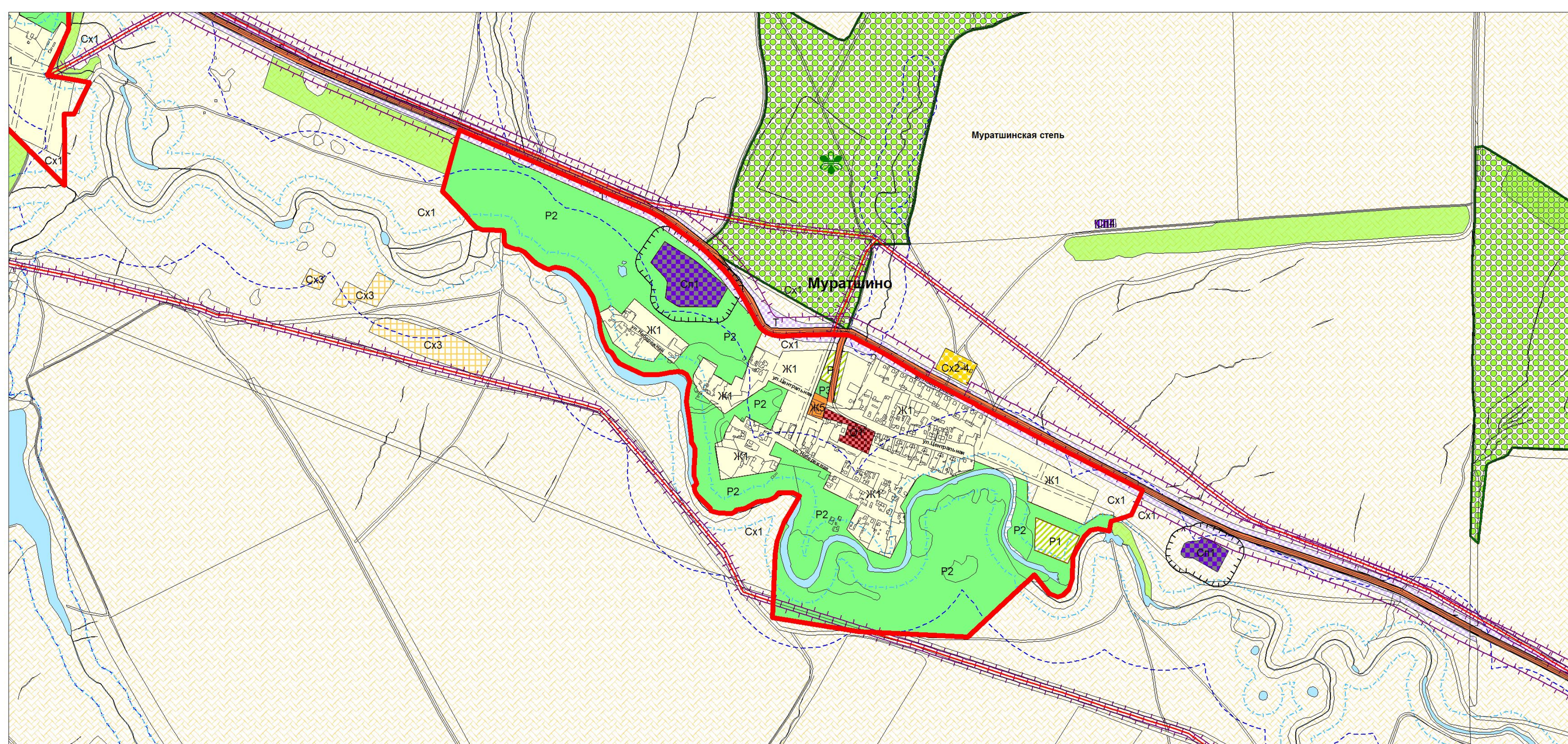
Карта градостроительного зонирования поселка Малороссийский

Карта градостроительного зонирования поселка Кочевой



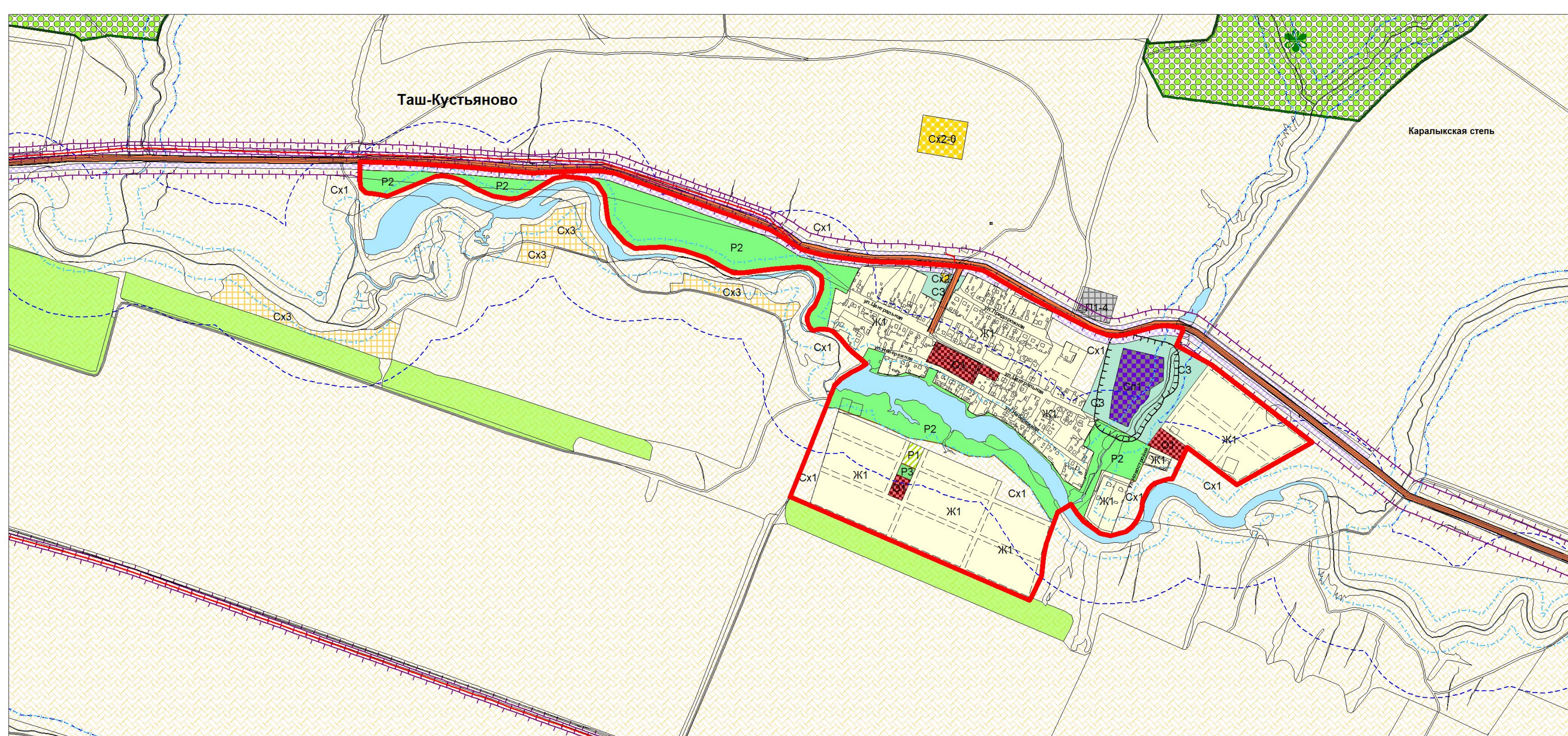
Карта градостроительного зонирования села Муратшино

Карта градостроительного зонирования поселка Бугринка

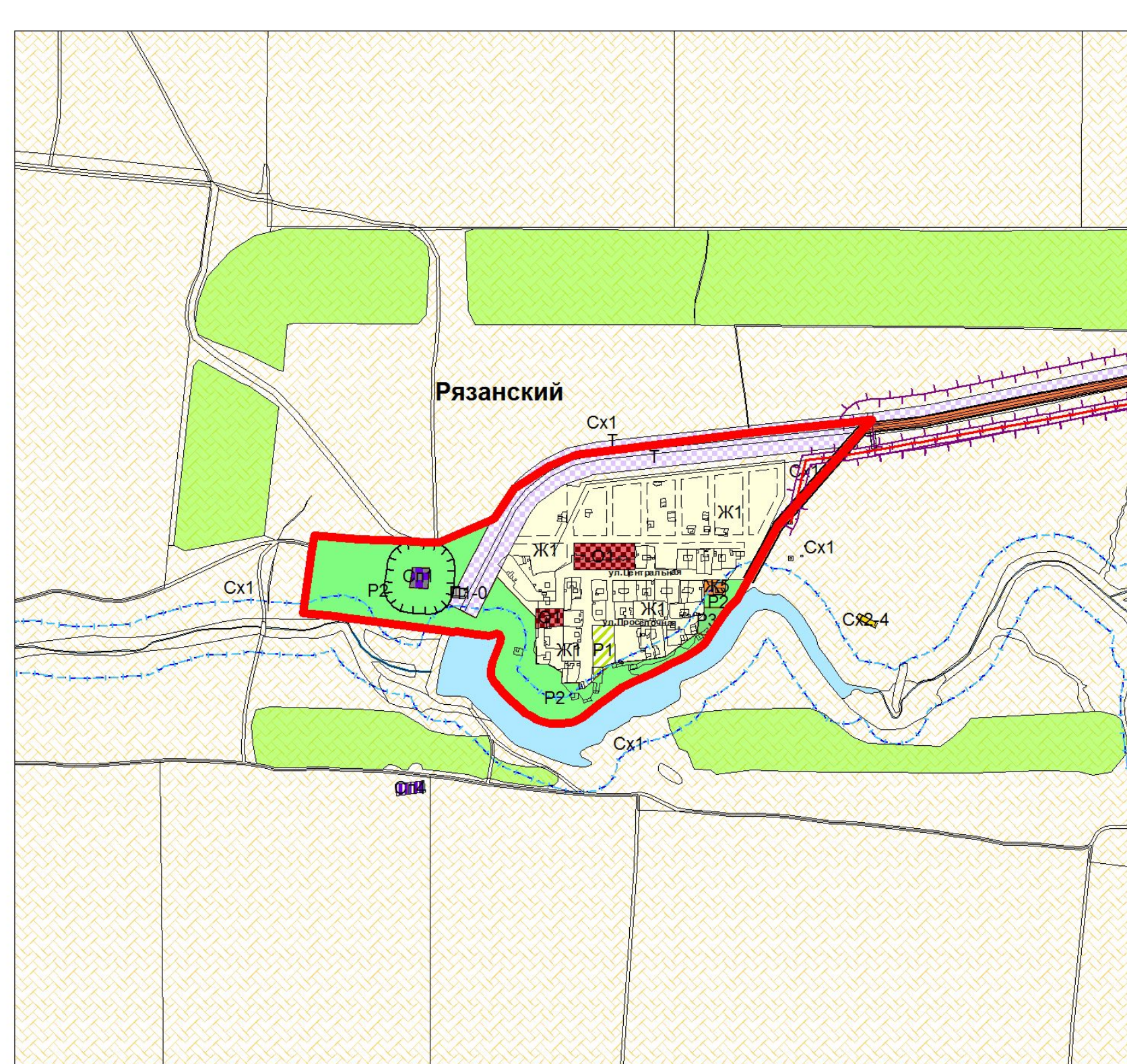


Карта градостроительного зонирования села Таш-Кустьяново

Карта градостроительного зонирования поселка Каменноедольск



Карта градостроительного зонирования поселка Рязанский



- |  |   |
|--|---|
| <b>Территориальные границы</b>   | <b>Условные обозначения</b>   |
| Граница сельского поселения  | <b>Жилые зоны</b>   |
| Граница населенного пункта   | Ж1 Зона застройки индивидуальными жилыми домами   |
| Территория и объекты   | Ж2 Зона застройки малоэтажными жилыми домами  |
| Леса   | Ж3 Зона размещения объектов дошкольного и общего образования                                  |
| <b>Объекты охраны в природных территориях:</b>   | <b>Общественно-деловые зоны</b>   |
| Пашенные почвы   | О1 Зона делового, общественного и коммерческого назначения                                    |
| <b>Неповторимые водные объекты:</b>  | О2 Зона размещения объектов социального и коммунально-бытового назначения                     |
| Водоем (озеро, пруд, объединенный пруд, водохранилище)                                 | <b>Зоны рекреационного назначения</b>   |
| Водоем (река, ручей, канал)  | Р1 Зона скверов, парков, бульваров  |
| Болото   | Р2 Зона естественного природного ландшафта  |
| <b>Объекты транспортной инфраструктуры:</b>  | Р3 Зона отдыха, занятий физической культурой и спортом  |
| Автомобильные дороги общего пользования регионального или межмуниципального назначения | Р4 Зона отдыха и туризма  |
| <b>Объекты специального назначения:</b>  | <b>Зоны сельскохозяйственного использования</b>   |
| Скотомогильник с захоронением в закрытые вилы  | Сх1 Зона сельскохозяйственных угодий  |
| Линия электропередачи (ЛЭП)  | Сх2 Зона, занятая объектами сельскохозяйственного назначения                                  |
| ЛЭП 35 кВ  | Сх2-И Подзона объектов сельскохозяйственного назначения не образующих санитарно-защитную зону |
| ЛЭП  | Сх2-В Подзона объектов сельскохозяйственного назначения III-V класса опасности                |
|  | Сх2-С Подзона объектов сельскохозяйственного назначения IV-V класса опасности                 |
|  | Сх2-Б Подзона объектов сельскохозяйственного назначения V класса опасности                    |
|  | Сх3 Зона орошения и садоводства   |

- |  |  |
|--|--|
| <b>Промышленные зоны</b>   | <b>Зоны инженерной и транспортной инфраструктуры</b>       |
| И1 Промышленная зона   | Т Зона транспортной инфраструктуры                         |
| И1-В Подзона производственных и коммунально-складских объектов не образующих санитарно-защитную зону | И Зона инженерной инфраструктуры                           |
| И1-В Подзона производственных и коммунально-складских объектов IV-V класса опасности                 | <b>Зоны специального назначения</b>                        |
| И2 Коммунально-складская зона  | Сп1 Зона специального назначения, связанная с захоронением |
| СЗ Зона санитарно-защитного назначения   | Сп2 Зона размещения отходов производства и потребления     |
| <b>Границы зон с особыми условиями использования территории</b>                                      |  |
| Санитарно-защитная зона  |  |
| Охранная зона  |  |
| Водоохранная зона  |  |
| Прибрежная защитная полоса   |  |