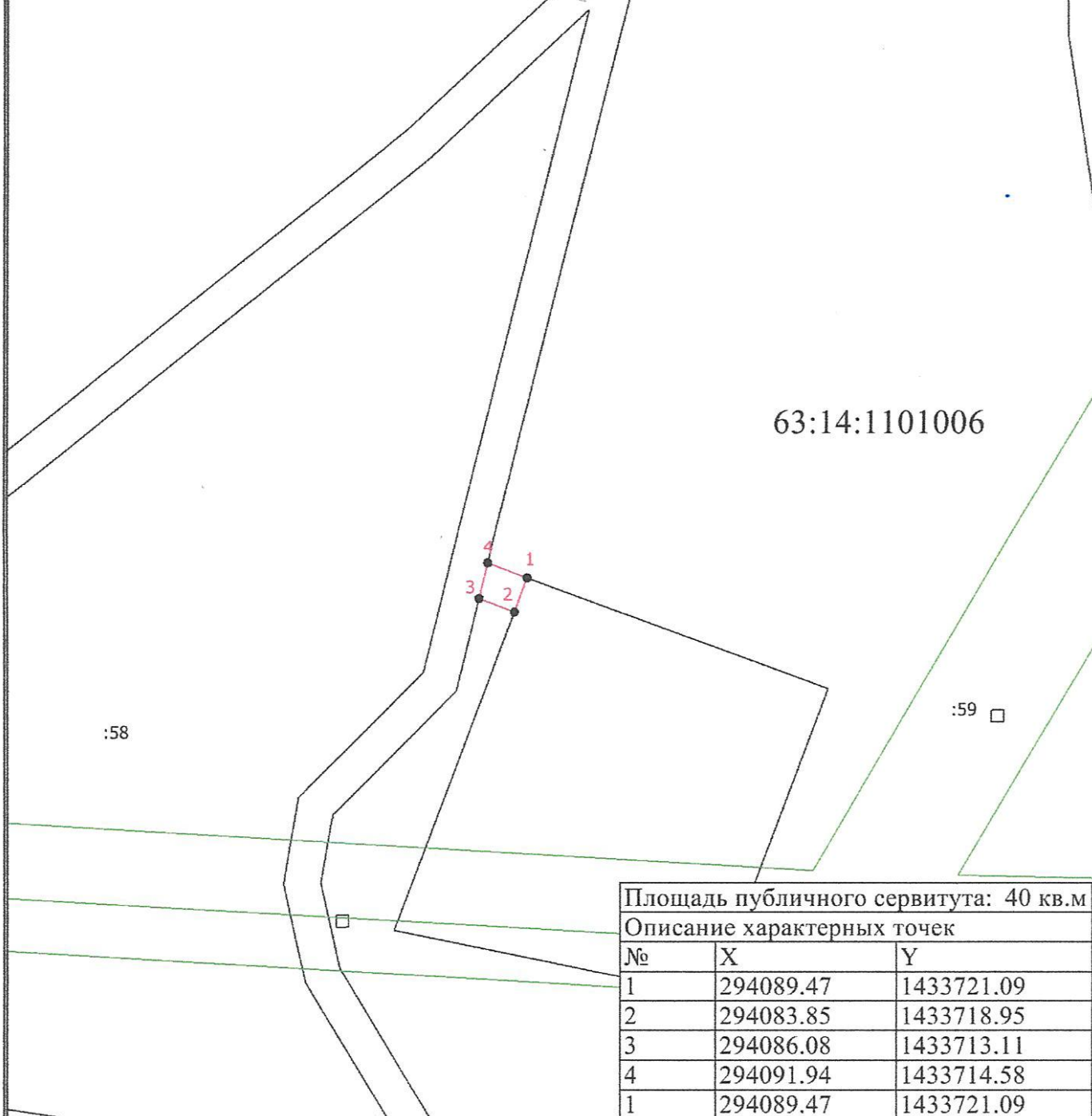


Схема расположения границ публичного сервитута

Местоположение публичного сервитута: Самарская область, Большеглушицкий район, сельское поселение Южное

Система координат: МСК63

Метод определения координат: метод спутниковых геодезических измерений



Площадь публичного сервитута: 40 кв.м		
Описание характерных точек		
№	X	Y
1	294089.47	1433721.09
2	294083.85	1433718.95
3	294086.08	1433713.11
4	294091.94	1433714.58
1	294089.47	1433721.09

Масштаб 1:1000

Условные обозначения

- — — — — - Существующая часть границы, имеющиеся в ЕГРН сведения о которой достаточны для определения ее местоположения
- — — — — - Вновь образованная часть границы, сведения о которой достаточны для определения ее местоположения
- - Характерная точка границы, сведения о которой позволяют однозначно определить ее положение на местности
- 1 - Обозначение новой характерной точки
- — — — — - Граница зоны с особыми условиями

63:14:1101006 - Номер кадастрового квартала