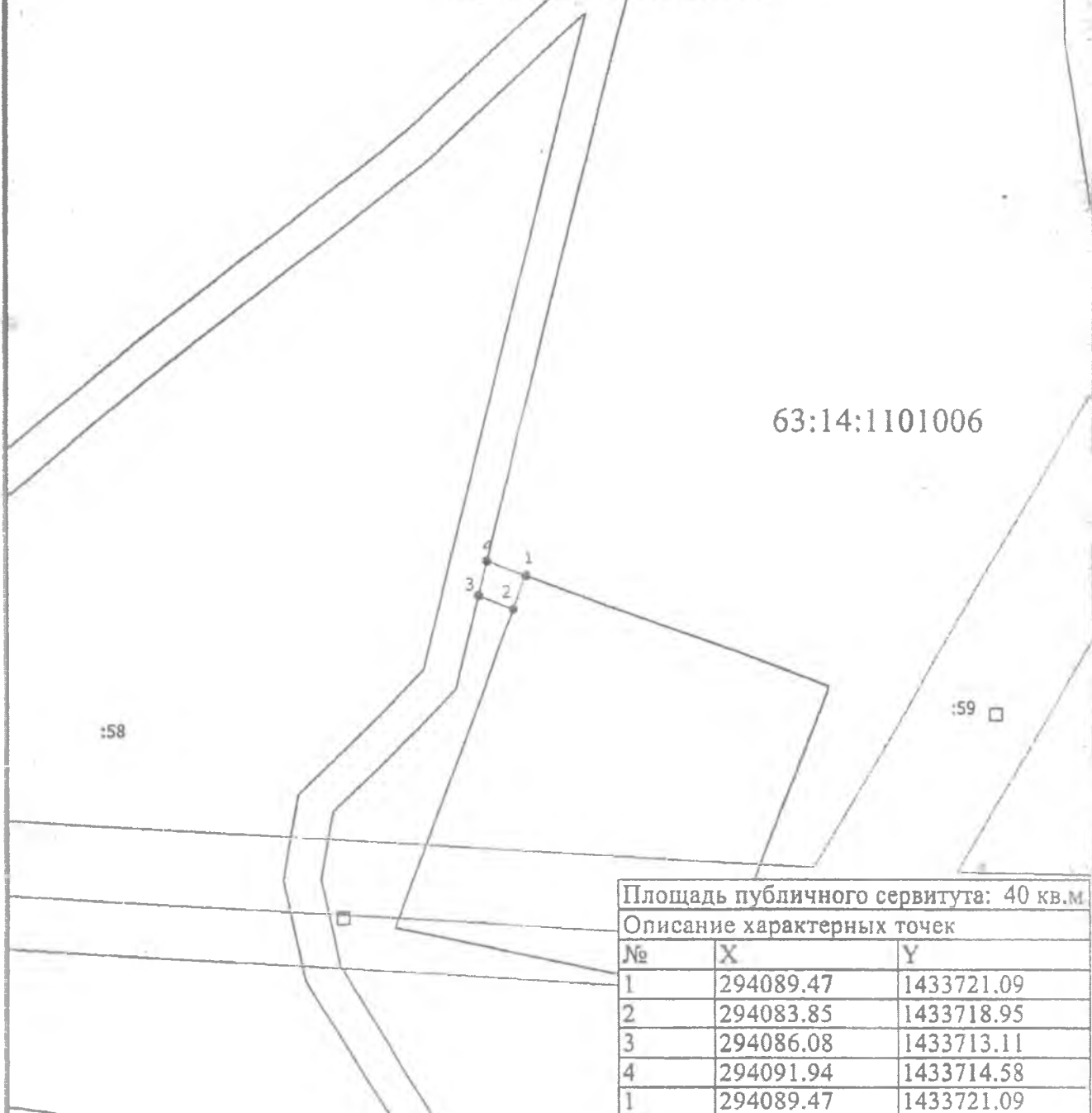


### Схема расположения границ публичного сервитута

Местоположение публичного сервитута: Самарская область, Большеглушицкий район, сельское поселение Южное

Система координат: МСК63

Метод определения координат: метод спутниковых геодезических измерений



Площадь публичного сервитута: 40 кв.м.

Описание характерных точек

№	X	Y
1	294089.47	1433721.09
2	294083.85	1433718.95
3	294086.08	1433713.11
4	294091.94	1433714.58
1	294089.47	1433721.09

Масштаб 1:1000

**Условные обозначения**

- Существующая часть границы, имеющиеся в ЕГРН сведения о которой достаточны для определения ее местоположения
- вновь образованная часть границы, сведения о которой достаточны для определения ее местоположения
- Характерная точка границы, сведения о которой позволяют однозначно определить ее положение на местности
- Обозначение новой характерной точки
- Граница зоны с особыми условиями
- Номер кадастрового квартала