

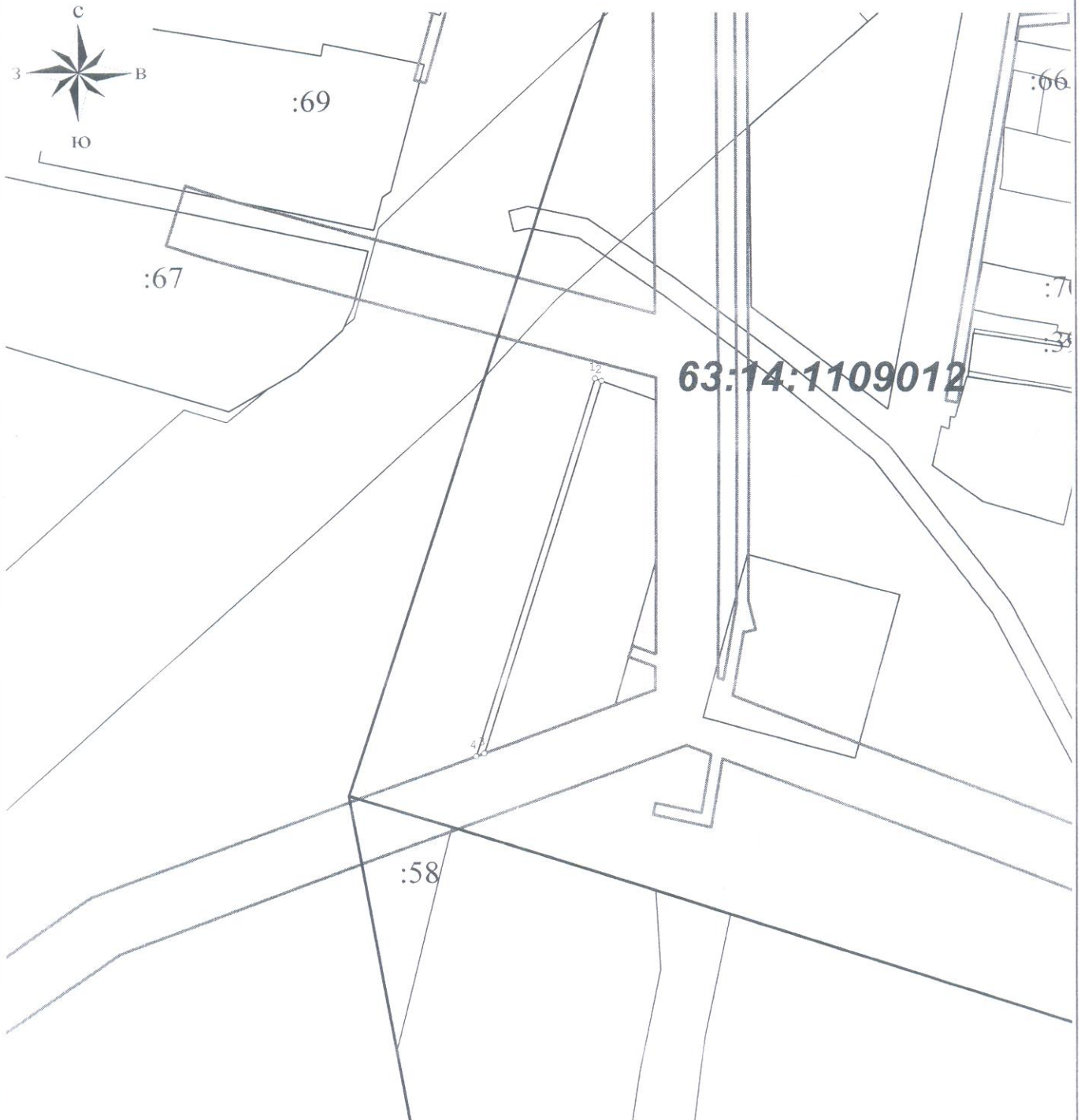
Схема расположения земельного участка  
на кадастровом плане территории  
расположенного по адресу:

Утверждена  
постановлением администрации  
муниципального района  
Большеглушицкий, Самарской обл.

от \_\_\_\_\_

№ \_\_\_\_\_

Самарская область, Большеглушицкий район, пос. Южный, ул. Производственная, д.



Масштаб 1:2000

Назв. точки	Координаты		Расстояние	Дирекционный угол
	X	Y		
1	792806,00	437821,93		
2	792805,23	437824,08	2,28	109°42'16"
3	792680,16	437784,89	131,07	197°23'53"
4	792679,15	437782,18	2,89	249°33'36"
1	792806,00	437821,93	132,93	17°23'56"