



# Карта градостроительного зонирования сельского поселения Южное муниципального района Большеглушицкий Самарской области

Карта градостроительного зонирования поселка Южный



Карта градостроительного зонирования поселка Малросовский



Карта градостроительного зонирования поселка Кочевый



Карта градостроительного зонирования села Муратово



Карта градостроительного зонирования поселка Буринка



Карта градостроительного зонирования села Таш-Кустылево



Карта градостроительного зонирования поселка Каменодольский



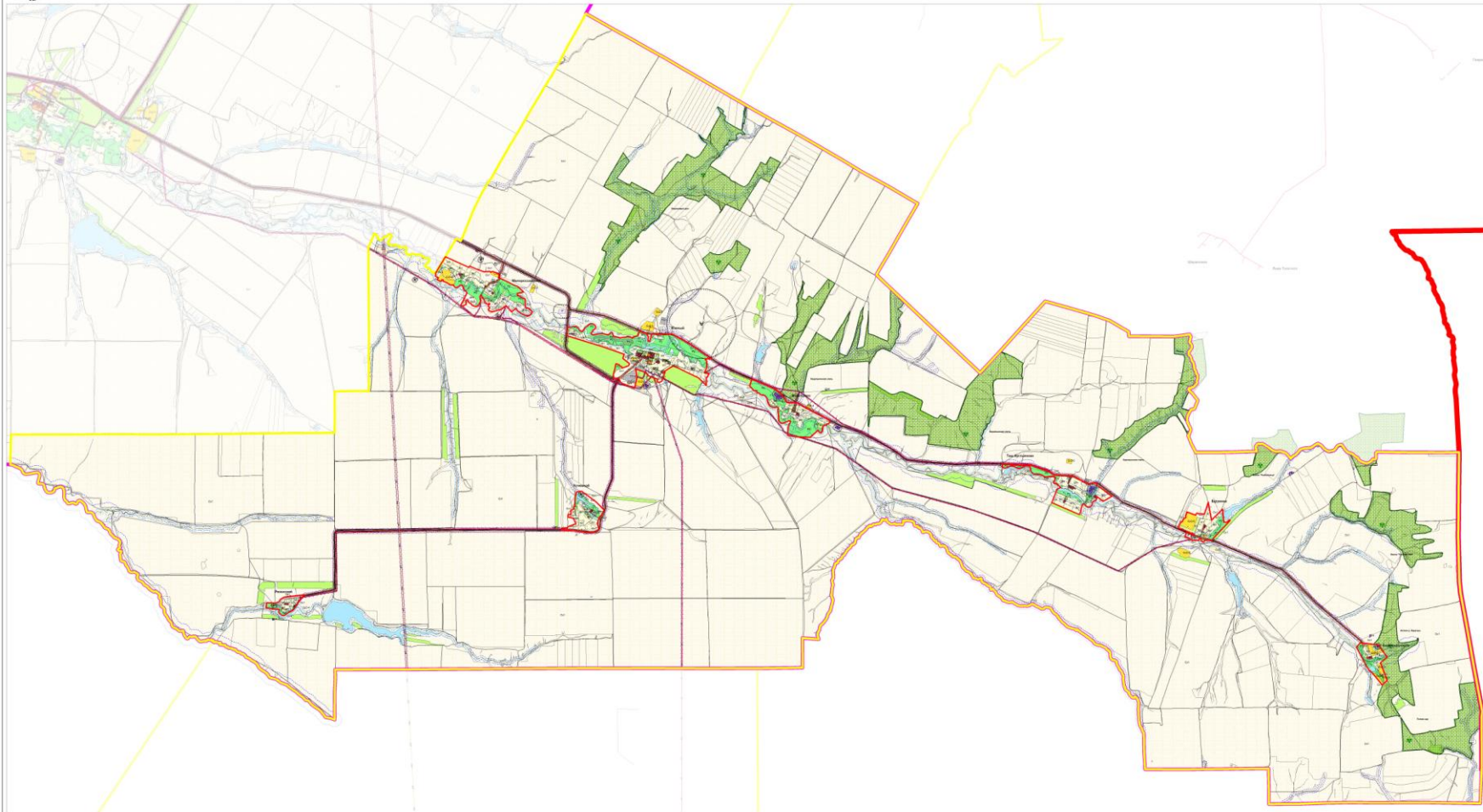
Карта градостроительного зонирования поселка Раздольный



- |   |                             |                                   |
|---|-----------------------------|-----------------------------------|
| <b>Земельно-имущественные отношения</b> | <b>Условные обозначения</b> | <b>Климатические зоны</b>         |
| Земельный участок с кадастровым номером | Город                       | III - умеренно континентальный    |
| Земельный участок с кадастровым номером | Село                        | IV - умеренно континентальный     |
| Земельный участок с кадастровым номером | Поселок                     | V - умеренно континентальный      |
| Земельный участок с кадастровым номером | Деревня                     | VI - умеренно континентальный     |
| Земельный участок с кадастровым номером | Деревня                     | VII - умеренно континентальный    |
| Земельный участок с кадастровым номером | Деревня                     | VIII - умеренно континентальный   |
| Земельный участок с кадастровым номером | Деревня                     | IX - умеренно континентальный     |
| Земельный участок с кадастровым номером | Деревня                     | X - умеренно континентальный      |
| Земельный участок с кадастровым номером | Деревня                     | XI - умеренно континентальный     |
| Земельный участок с кадастровым номером | Деревня                     | XII - умеренно континентальный    |
| Земельный участок с кадастровым номером | Деревня                     | XIII - умеренно континентальный   |
| Земельный участок с кадастровым номером | Деревня                     | XIV - умеренно континентальный    |
| Земельный участок с кадастровым номером | Деревня                     | XV - умеренно континентальный     |
| Земельный участок с кадастровым номером | Деревня                     | XVI - умеренно континентальный    |
| Земельный участок с кадастровым номером | Деревня                     | XVII - умеренно континентальный   |
| Земельный участок с кадастровым номером | Деревня                     | XVIII - умеренно континентальный  |
| Земельный участок с кадастровым номером | Деревня                     | XIX - умеренно континентальный    |
| Земельный участок с кадастровым номером | Деревня                     | XX - умеренно континентальный     |
| Земельный участок с кадастровым номером | Деревня                     | XXI - умеренно континентальный    |
| Земельный участок с кадастровым номером | Деревня                     | XXII - умеренно континентальный   |
| Земельный участок с кадастровым номером | Деревня                     | XXIII - умеренно континентальный  |
| Земельный участок с кадастровым номером | Деревня                     | XXIV - умеренно континентальный   |
| Земельный участок с кадастровым номером | Деревня                     | XXV - умеренно континентальный    |
| Земельный участок с кадастровым номером | Деревня                     | XXVI - умеренно континентальный   |
| Земельный участок с кадастровым номером | Деревня                     | XXVII - умеренно континентальный  |
| Земельный участок с кадастровым номером | Деревня                     | XXVIII - умеренно континентальный |
| Земельный участок с кадастровым номером | Деревня                     | XXIX - умеренно континентальный   |
| Земельный участок с кадастровым номером | Деревня                     | XXX - умеренно континентальный    |



# Карта градостроительного зонирования сельского поселения Южное муниципального района Большеглушицкий Самарской области



Символ	Наименование	Символ	Наименование	Символ	Наименование
[Red square]	Земельный участок	[Green square]	Зеленые насаждения	[Blue square]	Водоотводный канал
[Yellow square]	Земельный участок	[Light green square]	Зеленые насаждения	[Purple square]	Сеть объектов водоснабжения
[Orange square]	Земельный участок	[Dark green square]	Зеленые насаждения	[Pink square]	Сеть объектов канализации
[Light blue square]	Водоотводный канал	[Light blue square]	Водоотводный канал	[Black square]	Границы населенного пункта
[Dark blue square]	Водоотводный канал	[Dark blue square]	Водоотводный канал	[Red outline]	Границы территории
[Light purple square]	Сеть объектов водоснабжения	[Light purple square]	Сеть объектов водоснабжения	[Orange outline]	Границы территории
[Pink square]	Сеть объектов канализации	[Pink square]	Сеть объектов канализации	[Red outline]	Границы территории
[Black square]	Границы населенного пункта	[Black square]	Границы населенного пункта	[Purple outline]	Границы территории
[Red outline]	Границы территории	[Red outline]	Границы территории	[Green outline]	Границы территории
[Orange outline]	Границы территории	[Orange outline]	Границы территории	[Blue outline]	Границы территории
[Red outline]	Границы территории	[Red outline]	Границы территории	[Yellow outline]	Границы территории

Исполнитель: ООО «Самарский проектный институт» от 10.08.2016.  
Масштаб: 1:5000 (с учетом коэффициента масштабирования 1:5000).  
Масштаб: 1:5000 (с учетом коэффициента масштабирования 1:5000).