

Выпуск № 22(392) от 18.05.2022 г.
Печатное средство массовой информации сельского поселения Малая Глушица муниципального района Большеглушицкий Самарской области - газета

ОФИЦИАЛЬНОЕ ОПУБЛИКОВАНИЕ

МУНИЦИПАЛЬНОЕ УЧРЕЖДЕНИЕ
АДМИНИСТРАЦИЯ
сельского поселения Малая Глушица
муниципального района Большеглушицкий Самарской области

ПОСТАНОВЛЕНИЕ
№ 44 от 17 мая 2022 года

с.Малая Глушица, ул.Советская,60
тел. (8-846-73) 66-1-32

О проведении публичных слушаний по проекту изменений в Генеральный план сельского поселения Малая Глушица муниципального района Большеглушицкий Самарской области

В целях соблюдения права человека на благоприятные условия жизнедеятельности, прав и законных интересов правообладателей земельных участков и объектов капитального строительства в соответствии со статьей 5.1, частью 11 статьи 24, статьей 28 Градостроительного кодекса Российской Федерации, руководствуясь статьей 28 Федерального закона от 06.10.2003 № 131-ФЗ «Об общих принципах организации местного самоуправления в Российской Федерации», статьей 7 Федерального закона от 14.03.2022 № 58-ФЗ «О внесении изменений в отдельные законодательные акты Российской Федерации», Уставом сельского поселения Малая Глушица муниципального района Большеглушицкий Самарской области, Порядком организации и проведения публичных слушаний по вопросам градостроительной деятельности на территории сельского поселения Малая Глушица муниципального района Большеглушицкий Самарской области, утвержденным Решением Собрании Представителей сельского поселения Малая Глушица муниципального района Большеглушицкий Самарской области от 08.11.2019 № 201,

ПОСТАНОВЛЯЮ:

1. Провести на территории сельского поселения Малая Глушица

муниципального района Большеглушицкий Самарской области публичные слушания по проекту изменений в Генеральный план сельского поселения Малая Глушица муниципального района Большеглушицкий Самарской области.

2. Срок проведения публичных слушаний по проекту изменений в Генеральный план - с 20.05.2022 по 20.06.2022.

3. Органом, уполномоченным на организацию и проведение публичных слушаний в соответствии с настоящим постановлением, является Администрация сельского поселения Малая Глушица муниципального района Большеглушицкий Самарской области (далее - Администрация). Публичные слушания проводятся в соответствии с Порядком организации и проведения публичных слушаний по вопросам градостроительной деятельности на территории сельского поселения Малая Глушица муниципального района Большеглушицкий Самарской области, утвержденным Решением Собрания представителей сельского поселения Малая Глушица муниципального района Большеглушицкий Самарской области от 08.11.2019 № 201.

4. Представление участниками публичных слушаний предложений и замечаний по проекту изменений в Генеральный план, а также их учет осуществляется в соответствии с Порядком организации и проведения публичных слушаний по вопросам градостроительной деятельности на территории сельского поселения Малая Глушица муниципального района Большеглушицкий Самарской области, утвержденным Решением Собрания представителей сельского поселения Малая Глушица муниципального района Большеглушицкий Самарской области от 08.11.2019 № 201.

5. Место проведения публичных слушаний (место проведения экспозиции): 446191, Самарская область, Большеглушицкий район, село Малая Глушица, Советская улица, дом 60.

Датой открытия экспозиции считается дата опубликования проекта изменений в Генеральный план и его размещения на официальном сайте Администрации в сети «Интернет» в порядке, установленном п. 1 ч. 8 ст. 5.1 ГрК РФ. Экспозиция проводится в срок до даты окончания публичных слушаний. Посещение экспозиции возможно в рабочие дни с 10.00 до 17.00.

6. Собрания участников публичных слушаний по проекту изменений в Генеральный план состоятся в каждом населенном пункте сельского поселения Малая Глушица муниципального района Большеглушицкий Самарской области по адресам:

в селе Малая Глушица 03 июня 2022 года в 18.00, по адресу: с.Малая Глушица, ул.Советская, д.60, в здании Администрации сельского поселения Малая Глушица;

в селе Константиновка 04 июня 2022 года в 18.00, по адресу: с.Константиновка, ул. Центральная, д. 5;

в поселке Гай - 05 июня 2022 года в 18.00, по адресу: п. Гай, ул.Восточная, д. 9 кв.1, квартира Першиной М.М.;

в поселке Большой Иргиз - 06 июня 2022 года в 18.00, по адресу: п.Большой Иргиз, ул. Лесная, д. 3 кв. 2, квартира Коняшиной Н.А.

7. Администрации сельского поселения Малая Глушица в целях доведения до населения информации о содержании проекта изменений в Генеральный план обеспечить организацию выставок, экспозиций демонстрационных материалов проекта изменений в Генеральный план в месте проведения публичных слушаний (проведения экспозиции проекта изменений в Генеральный план) и в местах проведения собраний участников публичных слушаний по проекту изменений в Генеральный план.

8. Прием замечаний и предложений от участников публичных слушаний, жителей поселения и иных заинтересованных лиц по проекту изменений в Генеральный план осуществляется по адресу, указанному в пункте 5 настоящего постановления в рабочие дни с 10 часов до 17 часов. Замечания и предложения могут быть внесены: 1) в письменной или устной форме в ходе проведения собраний участников публичных слушаний; 2) в письменной форме в адрес организатора публичных слушаний; 3) посредством записи в книге (журнале) учета посетителей экспозиции проекта, подлежащего рассмотрению на публичных слушаниях.

9. Прием замечаний и предложений от участников публичных слушаний, жителей поселения и иных заинтересованных лиц по проекту прекращается 13 июня 2022 года.

10. Назначить лицом, ответственным за ведение протокола публичных слушаний по проекту - Шлычкову Татьяну Николаевну.

11. Назначить лицом, ответственным за ведение протоколов собраний участников публичных слушаний по проекту - Шлычкову Татьяну Николаевну.

12. Администрации сельского поселения Малая Глушица в целях заблаговременного ознакомления жителей поселения и иных заинтересованных лиц с проектом изменений в Генеральный план обеспечить:

- официальное опубликование проекта изменений в Генеральный план в газете «Малоглушицкие Вести»;
- размещение проекта изменений в Генеральный план на официальном сайте Администрации в сети «Интернет» <http://mglushitca.admbg.org/>;
- беспрепятственный доступ к ознакомлению с проектом изменений в Генеральный план в здании Администрации поселения (в соответствии с режимом работы Администрации поселения).

13. Настоящее постановление подлежит опубликованию в газете «Малоглушицкие Вести» и на официальном сайте Администрации в сети «Интернет» <http://mglushitca.admbg.org/>.

14. В случае, если настоящее постановление будет опубликовано позднее календарной даты начала публичных слушаний, указанной в пункте 2 настоящего постановления, то дата начала публичных слушаний исчисляется со дня официального опубликования настоящего постановления. При этом установленные в настоящем постановлении календарная дата, до которой осуществляется прием замечаний и предложений от участников публичных слушаний, жителей поселения и иных заинтересованных лиц, а также дата окончания публичных слушаний переносятся на соответствующее количество дней.

К.В.Родичев, глава сельского поселения Малая Глушица муниципального района Большеглушицкий Самарской области

**СОБРАНИЕ ПРЕДСТАВИТЕЛЕЙ
СЕЛЬСКОГО ПОСЕЛЕНИЯ МАЛАЯ ГЛУШИЦА
МУНИЦИПАЛЬНОГО РАЙОНА БОЛЬШЕГЛУШИЦКИЙ
САМАРСКОЙ ОБЛАСТИ**

РЕШЕНИЕ

от ___ 2022 года № ____

**О внесении изменений в Генеральный план сельского поселения
Малая Глушица муниципального района Большеглушицкий
Самарской области**

В соответствии со статьей 24 Градостроительного кодекса Российской Федерации, пунктом 20 части 1 статьи 14 Федерального закона от 06.10.2003 № 131-ФЗ «Об общих принципах организации местного самоуправления в Российской Федерации», с учетом заключения о результатах публичных слушаний в сельском поселении Малая Глушица муниципального района Большеглушицкий Самарской области по проекту изменений в Генеральный план сельского поселения Малая Глушица муниципального района Большеглушицкий Самарской области от _____, Собрание представителей сельского поселения Малая Глушица муниципального района Большеглушицкий Самарской области

РЕШИЛО:

1. Внести следующие изменения в Генеральный план сельского поселения Малая Глушица муниципального района Большеглушицкий Самарской области, утвержденный решением Собрания представителей сельского поселения Малая Глушица муниципального района Большеглушицкий Самарской области от 06.12.2013 № 138 (далее – изменения в генеральный план):

1.1. Изменить функциональное зонирование территории общей площадью 416 899 кв.м, в границах земельных участков с кадастровыми номерами 63:14:0303002:389, 63:14:0303002:388, 63:14:0303002:88, 63:14:0303002:391, 63:14:0303001:345, 63:14:0302002:244, 63:14:0704001:230, 63:14:0704001:231, 63:14:0705002:247, 63:14:0705003:122, 63:14:0705003:124, 63:14:0705003:126, 63:14:0705003:121, 63:14:0705003:131, 63:14:0705003:357, 63:14:0705003:356, 63:14:0705003:355, 63:14:0705003:353, 63:14:0705003:348, 63:14:0705003:110, 63:14:0705003:115, 63:14:0705003:132, 63:14:0705003:351, 63:14:0705003:116, 63:14:0705003:118, 63:14:0705003:128, 63:14:0705003:20, в восточной части участка с кадастровым номером 63:14:0705003:4, в северной части участка с кадастровым номером 63:14:0705003:135, в центральной части участка с кадастровым номером 63:14:0705003:37, в восточной части участка с кадастровым номером 63:14:0000000:1005, в восточной части участка с кадастровым номером 63:14:0000000:1404\1, в восточной части участка с кадастровым номером 63:14:0705002:23, в восточной части участка с кадастровым номером 63:14:0705002:25, в восточной части участка с кадастровым номером 63:14:0705002:26, в центральной части участка с кадастровым номером 63:14:0702001:4, в центральной части участка с кадастровым номером 63:14:0303001:25, расположенной за границами населенных пунктов поселения, с функциональной зоны «Зоны сельскохозяйственного использования» на функциональную зону «Производственные зоны, зоны инженерной и

транспортной инфраструктур». Координаты указанной территории приведены в Приложении № 1 к настоящему решению.

1.2. Внести следующие изменения в раздел 3 Положения о территориальном планировании сельского поселения Малая Глушица муниципального района Большеглушицкий Самарской области (далее – Положение), в части указания площадей функциональных зон:

- для «Зона сельскохозяйственного использования» изменить значение с «22541,41» на «22499,72»;

- для «Производственные зоны, зоны инженерной и транспортной инфраструктур» изменить значение с «160,15» на «201,84».

2. В целях внесения изменений, указанных в п. 1 настоящего решения, изложить в новой редакции карты Генерального плана сельского поселения Малая Глушица:

карту границ населенных пунктов (М 1:25000) (приложение № 2 к настоящему решению);

карту планируемого размещения объектов местного значения (М 1:10000) (приложение № 3 к настоящему решению);

карту планируемого размещения объектов инженерной инфраструктуры местного значения (М 1:10000) (приложение № 4 к настоящему решению);

- карту функциональных зон (М 1:25000) (приложение №5 к настоящему решению);

- карты обоснования внесения изменений в генеральный план (1:10000 и 1:25000, без масштаба) (приложения №№ 6,7,8 к настоящему решению).

3. Опубликовать настоящее решение, а также приложения к нему в газете «Малоглушицкие Вести» и на официальном сайте Администрации сельского поселения Малая Глушица муниципального района Большеглушицкий Самарской области в информационно-телекоммуникационной сети «Интернет» <http://mglushitca.admbg.org/>.

4. Разместить настоящее решение и приложения к нему в Федеральной государственной информационной системе территориального планирования.

5. Настоящее решение вступает в силу со дня его официального опубликования.

К.В.Родичев, глава сельского поселения Малая Глушица муниципального района Большеглушицкий Самарской области

А.С.Михайлов, председатель Собрания представителей сельского поселения Малая Глушица муниципального района Большеглушицкий Самарской области

к Решению собрания представителей
сельского поселения Малая Глушица
муниципального района Большеглушицкий
Самарской области
от _____ 2022 № _____

Координаты территории, в отношении которой изменяется функциональное зонирование

№	X	Y	№	X	Y
1	1382325,77	293591,52	28	1382364,62	294085,69
2	1382326,58	293592,59	29	1382363,34	294111,53
3	1382332,42	293594,20	30	1382360,93	294138,95
4	1382348,85	293594,57	31	1382360,06	294164,65
5	1382361,21	293596,33	32	1382359,99	294191,07
6	1382371,00	293600,35	33	1382358,57	294218,18
7	1382376,62	293606,45	34	1382358,26	294243,81
8	1382382,01	293617,12	35	1382357,86	294262,19
9	1382383,86	293627,19	36	1382358,04	294272,27
10	1382383,16	293652,47	37	1382357,29	294276,14
11	1382382,32	293677,85	38	1382355,88	294278,19
12	1382382,05	293703,55	39	1382356,51	294285,13
13	1382380,63	293730,39	40	1382354,96	294309,70
14	1382379,15	293757,13	41	1382354,74	294334,66
15	1382378,95	293760,41	42	1382355,59	294361,06
16	1382377,55	293783,40	43	1382352,78	294387,23
17	1382375,99	293806,06	44	1382347,46	294416,69
18	1382374,65	293833,15	45	1382334,67	294440,24
19	1382373,89	293860,69	46	1382319,83	294462,60
20	1382372,92	293888,67	47	1382303,95	294484,31
21	1382371,52	293916,94	48	1382292,88	294506,54
22	1382370,04	293943,70	49	1382284,92	294532,05
23	1382368,00	293970,89	50	1382278,74	294554,97
24	1382367,88	293987,99	51	1382272,46	294578,38
25	1382367,35	294011,24	52	1382267,60	294604,72
26	1382368,09	294036,27	53	1382265,49	294616,15
27	1382367,58	294061,07	54	1382262,75	294631,09
55	1382258,92	294657,44	99	1380932,08	294715,40
56	1382254,92	294683,23	100	1380878,40	294710,67
57	1382251,65	294707,70	101	1380545,45	294710,12
58	1382249,01	294721,98	102	1380033,42	294707,53
59	1382248,22	294724,33	103	1379886,50	294702,29
60	1382247,86	294726,70	104	1379597,16	294701,89
61	1382246,89	294734,47	105	1379572,44	294703,51
62	1382247,13	294746,67	106	1379566,05	294706,65
63	1382244,30	294756,58	107	1379553,77	294717,56
64	1382239,22	294761,20	108	1379554,10	294710,27

65	1382232,19	294765,68	109	1379548,46	294725,71
66	1382232,19	294765,68	110	1379542,85	294750,08
67	1382217,71	294772,75	111	1379539,28	294772,93
68	1382212,15	294771,95	112	1379539,58	294798,86
69	1382210,27	294772,01	113	1379540,44	294848,83
70	1382205,23	294771,57	114	1379542,18	294897,84
71	1382176,53	294770,61	115	1379542,91	294948,15
72	1382151,42	294768,48	116	1379547,76	294996,93
73	1382128,38	294767,12	117	1379549,01	295005,14
74	1382101,90	294764,90	118	1379549,02	295005,14
75	1382076,17	294763,37	119	1379554,71	295078,92
76	1382049,37	294761,20	120	1379553,88	295079,97
77	1382024,28	294759,56	121	1379554,91	295081,10
78	1381999,17	294756,87	122	1379555,36	295102,57
79	1381984,92	294755,62	123	1379551,12	295142,53
80	1381983,09	294753,47	124	1379544,32	295211,60
81	1381978,08	294753,25	125	1379542,48	295246,20
82	1381976,31	294753,75	126	1379542,55	295395,62
83	1381950,38	294750,74	127	1379545,65	295444,23
84	1381924,62	294747,79	128	1379550,64	295487,98
85	1381898,65	294745,26	129	1379554,35	295512,77
86	1381849,05	294743,13	130	1379560,67	295539,30
87	1381803,03	294739,43	131	1379573,04	295587,40
88	1381723,75	294728,74	132	1379589,97	295635,66
89	1381566,32	294714,14	133	1379600,55	295663,21
90	1381506,43	294712,86	134	1379625,47	295699,27
91	1381346,54	294716,63	135	1379640,28	295714,21
92	1381106,40	294716,37	136	1379686,33	295755,57
93	1381026,69	294715,92	137	1379686,46	295759,04
94	1380958,53	294715,54	138	1379688,94	295759,32
95	1380959,05	294709,56	139	1379697,08	295774,07
96	1380940,44	294709,44	140	1379705,98	295793,57
97	1380940,49	294708,94	141	1379711,30	295812,61
98	1380939,81	294715,45	142	1379715,40	295859,15
143	1379715,38	295891,96	187	1380127,99	296929,19
144	1379712,53	295924,10	188	1380127,60	296933,20
145	1379713,01	295991,17	189	1380127,60	296933,20
146	1379715,99	296043,17	190	1380136,71	296973,82
147	1379720,74	296139,57	191	1380142,83	296997,22
148	1379721,47	296190,87	192	1380147,43	297021,18
149	1379720,29	296233,06	193	1380153,63	297052,25
150	1379715,72	296287,03	194	1380158,02	297077,04
151	1379708,96	296337,59	195	1380162,89	297100,61
152	1379706,63	296359,64	196	1380162,89	297100,61
153	1379707,28	296375,56	197	1380165,53	297111,05

154	1379711,83	296397,68	198	1380167,27	297115,80
155	1379713,98	296403,27	199	1380175,62	297120,64
156	1379722,02	296424,13	200	1380186,61	297123,69
157	1379731,01	296452,52	201	1380201,32	297129,48
158	1379748,35	296488,72	202	1380222,14	297137,74
159	1379759,21	296511,09	203	1380223,61	297138,04
160	1379775,71	296537,03	204	1380226,10	297139,31
161	1379791,48	296554,28	205	1380230,04	297140,88
162	1379811,17	296566,57	206	1380248,10	297148,46
163	1379835,70	296577,07	207	1380249,10	297149,44
164	1379862,57	296585,02	208	1380249,73	297150,53
165	1379883,85	296589,72	209	1380250,60	297150,76
166	1379908,38	296593,40	210	1380251,17	297150,41
167	1379915,95	296594,95	211	1380253,20	297149,90
168	1379915,95	296594,95	212	1380269,32	297152,65
169	1379922,29	296596,24	213	1380307,59	297158,26
170	1379936,78	296604,78	214	1380348,84	297162,66
171	1379946,77	296615,76	215	1380380,91	297166,91
172	1379972,86	296650,32	216	1380381,74	297167,25
173	1379993,46	296674,21	217	1380382,14	297167,29
174	1380014,35	296698,13	218	1380382,85	297167,26
175	1380037,65	296723,48	219	1380384,05	297167,13
176	1380073,37	296760,33	220	1380409,54	297172,06
177	1380075,49	296766,44	221	1380445,92	297181,73
178	1380077,14	296767,11	222	1380479,08	297190,81
179	1380087,89	296782,08	223	1380516,64	297200,39
180	1380092,71	296798,55	224	1380554,90	297211,51
181	1380097,63	296825,55	225	1380591,75	297223,76
182	1380098,40	296828,26	226	1380627,56	297237,62
183	1380100,28	296834,96	227	1380661,69	297253,82
184	1380104,70	296846,20	228	1380694,24	297274,50
185	1380114,81	296873,49	229	1380722,31	297295,38
186	1380119,33	296887,60	230	1380753,54	297317,81
231	1380781,38	297339,98	275	1381444,12	297165,48
232	1380807,68	297360,74	276	1381474,59	297163,81
233	1380815,96	297364,55	277	1381497,12	297163,05
234	1380827,20	297364,78	278	1381499,35	297164,67
235	1380839,08	297362,35	279	1381500,28	297162,95
236	1380840,22	297363,05	280	1381510,41	297162,61
237	1380841,36	297362,72	281	1381546,92	297160,74
238	1380842,41	297361,31	282	1381588,49	297159,81
239	1380859,53	297356,09	283	1381615,06	297159,81
240	1380869,58	297353,88	284	1381650,69	297161,14
241	1380879,07	297349,33	285	1381681,22	297160,74
242	1380887,34	297341,36	286	1381718,00	297161,27

243	1380887,35	297341,36	287	1381752,89	297161,27
244	1380896,64	297317,54	288	1381801,49	297162,07
245	1380910,52	297285,02	289	1381855,34	297164,34
246	1380924,46	297252,59	290	1381890,15	297164,34
247	1380938,03	297219,85	291	1381921,57	297165,13
248	1380951,82	297187,21	292	1381963,96	297165,13
249	1380956,84	297176,02	293	1381991,10	297165,26
250	1380962,64	297168,44	294	1382049,86	297167,27
251	1380975,88	297158,48	295	1382093,23	297168,20
252	1380987,23	297153,12	296	1382126,90	297170,48
253	1381006,86	297148,33	297	1382149,61	297170,46
254	1381036,58	297141,57	298	1382160,47	297169,14
255	1381064,45	297135,63	299	1382166,09	297167,02
256	1381079,98	297133,25	300	1382171,95	297163,38
257	1381110,74	297136,77	301	1382186,44	297141,77
258	1381110,75	297136,77	302	1382220,52	297084,61
259	1381117,02	297137,49	303	1382247,14	297055,54
260	1381153,05	297144,92	304	1382267,79	297033,82
261	1381174,59	297150,28	305	1382304,91	296995,43
262	1381202,29	297156,33	306	1382304,91	296995,43
263	1381238,97	297162,53	307	1382360,89	296937,52
264	1381267,42	297166,03	308	1382384,60	296913,02
265	1381267,42	297166,03	309	1382409,13	296888,31
266	1381272,21	297166,62	310	1382429,70	296863,06
267	1381304,71	297169,10	311	1382452,36	296832,90
268	1381330,31	297170,98	312	1382471,62	296808,27
269	1381364,86	297169,53	313	1382519,47	296741,81
270	1381401,11	297167,40	314	1382539,91	296713,66
271	1381418,66	297166,21	315	1382556,01	296690,11
272	1381436,43	297165,72	316	1382557,36	296688,23
273	1381436,43	297165,72	317	1382557,36	296688,23
274	1381444,12	297165,48	318	1382579,43	296657,64
319	1382615,84	296603,97	363	1384007,13	295250,72
320	1382670,09	296523,09	364	1384028,86	295234,81
321	1382684,54	296501,94	365	1384036,63	295229,12
322	1382712,85	296463,22	366	1384065,11	295205,61
323	1382748,85	296415,21	367	1384081,42	295187,74
324	1382778,91	296376,61	368	1384101,54	295163,17
325	1382812,04	296336,53	369	1384115,92	295140,68
326	1382862,15	296279,22	370	1384124,34	295127,01
327	1382875,61	296263,74	371	1384137,48	295103,62
328	1382875,61	296263,73	372	1384149,74	295078,26
329	1382915,71	296220,56	373	1384162,61	295037,00
330	1382924,87	296211,03	374	1384192,31	294937,67
331	1382961,29	296172,87	375	1384202,13	294907,01

332	1382990,88	296140,90	376	1384205,54	294890,60
333	1383020,96	296110,27	377	1384205,51	294888,45
334	1383057,61	296070,71	378	1384205,51	294888,45
335	1383088,38	296036,73	379	1384208,74	294873,88
336	1383134,79	295987,93	380	1384205,26	294869,23
337	1383168,71	295952,94	381	1384198,28	294867,33
338	1383248,94	295875,91	382	1384165,42	294863,76
339	1383257,25	295867,05	383	1384124,86	294858,75
340	1383287,41	295839,56	384	1384087,04	294855,07
341	1383310,97	295816,00	385	1384043,93	294851,41
342	1383339,51	295786,93	386	1384003,61	294849,03
343	1383352,03	295772,06	387	1383964,08	294845,55
344	1383367,66	295752,02	388	1383922,46	294840,95
345	1383384,96	295722,91	389	1383880,59	294838,75
346	1383400,48	295695,41	390	1383838,99	294838,32
347	1383408,07	295682,85	391	1383793,61	294835,51
348	1383421,77	295665,28	392	1383749,23	294831,12
349	1383430,49	295656,55	393	1383708,20	294826,60
350	1383474,42	295622,00	394	1383673,89	294823,72
351	1383525,84	295579,91	395	1383670,25	294822,62
352	1383579,63	295539,49	396	1383665,47	294822,64
353	1383603,76	295522,75	397	1383661,71	294822,54
354	1383629,11	295505,49	398	1383653,78	294820,83
355	1383686,86	295465,84	399	1383611,95	294818,58
356	1383710,07	295449,56	400	1383605,15	294817,19
357	1383768,14	295411,20	401	1383506,13	294814,23
358	1383813,28	295380,44	402	1383272,82	294807,26
359	1383847,39	295358,05	403	1382978,74	294793,86
360	1383904,81	295320,04	404	1382957,66	294790,30
361	1383935,67	295298,49	405	1382947,03	294786,83
362	1383985,94	295264,48	406	1382940,11	294786,17
407	1382932,02	294779,98	451	1382937,72	294564,95
408	1382926,10	294771,30	452	1382936,59	294608,42
409	1382925,42	294766,80	453	1382935,68	294649,45
410	1382924,40	294760,04	454	1382936,10	294692,25
411	1382924,51	294732,68	455	1382935,93	294713,10
412	1382924,45	294691,26	456	1382933,98	294732,38
413	1382926,92	294650,27	457	1382932,75	294759,37
414	1382927,99	294606,53	458	1382935,10	294768,39
415	1382928,76	294566,03	459	1382941,84	294777,35
416	1382929,89	294521,05	460	1382951,45	294782,85
417	1382930,92	294480,52	461	1382962,92	294785,11
418	1382932,43	294437,39	462	1382979,69	294785,91
419	1382934,20	294395,50	463	1383018,68	294785,21
420	1382935,56	294352,13	464	1383042,73	294786,63

421	1382938,27	294313,06	465	1383080,90	294787,53
422	1382941,71	294275,08	466	1383117,00	294789,19
423	1382940,62	294263,86	467	1383124,00	294787,93
424	1382937,75	294254,62	468	1383166,57	294788,72
425	1382931,57	294244,57	469	1383209,40	294790,83
426	1382920,53	294239,96	470	1383254,18	294791,65
427	1382916,24	294235,89	471	1383295,50	294792,98
428	1382913,17	294228,59	472	1383335,58	294794,90
429	1382912,75	294219,25	473	1383376,40	294796,36
430	1382912,24	294215,47	474	1383410,72	294796,71
431	1382910,40	294214,78	475	1383444,43	294798,98
432	1382911,24	294212,27	476	1383483,54	294801,08
433	1382922,99	294212,85	477	1383508,68	294802,18
434	1382920,33	294217,85	478	1383526,72	294802,97
435	1382918,72	294217,62	479	1383567,04	294804,87
436	1382919,68	294224,91	480	1383610,01	294807,04
437	1382922,91	294227,54	481	1383653,27	294809,56
438	1382931,14	294230,69	482	1383661,19	294810,39
439	1382931,57	294232,52	483	1383665,56	294811,65
440	1382936,06	294236,15	484	1383670,08	294811,72
441	1382942,31	294245,77	485	1383675,79	294810,83
442	1382948,23	294258,07	486	1383708,94	294815,41
443	1382949,90	294265,92	487	1383751,08	294819,37
444	1382949,01	294276,18	488	1383793,83	294822,83
445	1382946,69	294313,12	489	1383840,62	294826,38
446	1382944,58	294354,66	490	1383879,95	294827,94
447	1382942,73	294396,01	491	1383914,38	294829,85
448	1382940,79	294438,67	492	1383924,57	294687,74
449	1382939,24	294480,03	493	1384072,51	294698,34
450	1382938,58	294522,35	494	1384062,23	294841,83
495	1384087,76	294844,33	539	1383267,08	295877,03
496	1384125,18	294847,22	540	1383258,89	295885,76
497	1384166,71	294852,29	541	1383178,59	295962,87
498	1384199,14	294857,17	542	1383144,89	295997,63
499	1384212,16	294860,38	543	1383098,65	296046,26
500	1384220,37	294862,77	544	1383067,93	296080,17
501	1384219,53	294873,44	545	1383031,10	296119,94
502	1384219,72	294884,78	546	1383001,01	296150,55
503	1384211,97	294909,88	547	1382971,50	296182,47
504	1384199,08	294964,23	548	1382937,14	296218,44
505	1384176,00	295041,09	549	1382859,79	296303,20
506	1384162,79	295083,43	550	1382859,79	296303,20
507	1384149,90	295110,11	551	1382822,71	296345,59
508	1384136,41	295134,11	552	1382789,83	296385,37
509	1384127,79	295148,12	553	1382759,98	296423,71

510	1384112,89	295171,42	554	1382724,10	296471,55
511	1384092,01	295196,90	555	1382695,97	296510,02
512	1384074,78	295215,78	556	1382681,68	296530,93
513	1384051,50	295235,01	557	1382627,44	296611,79
514	1384045,23	295240,18	558	1382590,91	296665,67
515	1384015,09	295262,24	559	1382567,47	296698,15
516	1383993,68	295276,16	560	1382551,36	296721,73
517	1383943,59	295310,03	561	1382537,89	296740,27
518	1383912,69	295331,62	562	1382537,89	296740,27
519	1383855,09	295369,74	563	1382530,81	296750,02
520	1383821,06	295392,08	564	1382482,81	296816,67
521	1383775,95	295422,82	565	1382464,74	296840,77
522	1383717,95	295461,13	566	1382453,86	296856,57
523	1383694,83	295477,34	567	1382442,13	296872,28
524	1383637,04	295517,02	568	1382419,24	296897,38
525	1383610,24	295533,65	569	1382395,18	296922,82
526	1383587,75	295550,90	570	1382372,25	296947,00
527	1383534,53	295590,88	571	1382353,64	296967,02
528	1383483,18	295632,92	572	1382328,95	296992,39
529	1383439,80	295667,05	573	1382326,05	296995,43
530	1383432,28	295674,56	574	1382306,49	297015,99
531	1383419,62	295690,80	575	1382280,82	297041,21
532	1383412,57	295702,47	576	1382255,45	297066,92
533	1383397,07	295729,94	577	1382232,70	297093,94
534	1383379,24	295759,93	578	1382217,11	297118,53
535	1383362,91	295780,88	579	1382198,74	297148,55
536	1383349,88	295796,35	580	1382181,90	297173,69
537	1383320,91	295825,86	581	1382172,84	297179,87
538	1383297,09	295849,69	582	1382163,14	297183,31
583	1382150,34	297184,57	627	1381038,81	297153,43
584	1382126,05	297184,47	628	1381014,99	297158,25
585	1382092,38	297182,31	629	1380991,81	297163,85
586	1382049,47	297181,26	630	1380981,70	297167,94
587	1381990,83	297179,26	631	1380971,11	297176,60
588	1381956,07	297179,77	632	1380966,94	297182,02
589	1381921,39	297179,13	633	1380962,56	297191,51
590	1381888,53	297178,80	634	1380948,84	297224,33
591	1381855,05	297178,33	635	1380934,75	297257,06
592	1381801,08	297176,07	636	1380920,98	297289,39
593	1381752,77	297175,27	637	1380906,56	297321,94
594	1381717,90	297175,27	638	1380896,51	297345,50
595	1381681,21	297174,74	639	1380890,03	297364,27
596	1381650,52	297175,13	640	1380886,28	297378,52
597	1381614,80	297173,81	641	1380881,18	297384,98
598	1381588,65	297173,81	642	1380881,18	297384,98

599	1381546,32	297175,71	643	1380880,50	297389,87
600	1381511,00	297176,59	644	1380879,53	297393,05
601	1381491,74	297177,24	645	1380876,95	297394,87
602	1381475,21	297177,79	646	1380873,49	297399,44
603	1381443,64	297179,52	647	1380866,00	297415,21
604	1381433,31	297179,81	648	1380857,30	297438,85
605	1381433,31	297179,81	649	1380856,23	297441,65
606	1381425,64	297180,02	650	1380850,56	297457,48
607	1381425,64	297180,02	651	1380839,42	297485,03
608	1381419,33	297180,19	652	1380826,70	297514,24
609	1381402,00	297181,38	653	1380814,58	297543,59
610	1381365,56	297183,52	654	1380801,69	297573,48
611	1381330,11	297185,00	655	1380790,39	297604,20
612	1381303,07	297183,11	656	1380788,77	297608,49
613	1381270,80	297180,56	657	1380785,18	297622,10
614	1381257,93	297178,97	658	1380781,78	297634,86
615	1381257,93	297178,97	659	1380775,93	297646,17
616	1381236,95	297176,40	660	1380770,09	297663,06
617	1381199,63	297170,09	661	1380757,12	297691,87
618	1381167,39	297163,49	662	1380745,90	297721,75
619	1381165,09	297161,99	663	1380735,54	297743,81
620	1381162,59	297161,20	664	1380723,01	297765,59
621	1381147,59	297159,02	665	1380711,94	297780,15
622	1381114,17	297152,62	666	1380696,61	297793,51
623	1381113,61	297152,55	667	1380684,34	297804,81
624	1381113,61	297152,54	668	1380681,96	297812,65
625	1381079,89	297147,81	669	1380680,43	297818,03
626	1381062,82	297148,57	670	1380671,70	297838,09
671	1380659,52	297862,40	715	1380818,16	300500,81
672	1380658,77	297867,00	716	1380826,60	300543,00
673	1380657,20	297874,90	717	1380845,65	300590,90
674	1380648,00	297891,79	718	1380863,73	300616,99
675	1380643,70	297897,82	719	1380898,19	300657,15
676	1380631,64	297913,70	720	1380951,49	300709,59
677	1380630,49	297919,68	721	1381096,13	300849,45
678	1380631,59	297932,24	722	1381165,28	300914,09
679	1380630,27	298001,41	723	1381191,48	300940,63
680	1380655,00	298051,31	724	1381197,39	300947,43
681	1380698,76	298036,63	725	1381198,38	300948,43
682	1380696,34	298022,70	726	1381199,47	300949,32
683	1380749,89	298008,75	727	1381200,63	300950,11
684	1380749,53	297997,30	728	1381212,61	300969,74
685	1380748,80	297990,00	729	1381214,13	300973,36
686	1380809,21	297990,53	730	1381215,92	300976,86
687	1380819,04	298016,82	731	1381217,97	300980,21

688	1380788,91	298024,35	732	1381220,28	300983,39
689	1380761,80	298034,20	733	1381228,41	301014,51
690	1380741,33	298045,14	734	1381252,24	301217,10
691	1380736,32	298052,01	735	1381266,12	301357,58
692	1380709,01	298123,57	736	1381278,33	301464,03
693	1380669,55	298121,67	737	1381293,52	301596,46
694	1380667,98	298127,76	738	1381303,79	301706,38
695	1380670,05	298171,27	739	1381307,57	301725,49
696	1380674,59	298315,53	740	1381320,29	301761,32
697	1380689,00	298707,43	741	1381326,92	301788,21
698	1380701,82	299030,80	742	1381332,55	301800,17
699	1380705,94	299068,29	743	1381318,25	301802,33
700	1380711,52	299100,44	744	1381311,62	301780,76
701	1380721,04	299136,97	745	1381302,61	301759,88
702	1380732,59	299173,01	746	1381296,82	301745,86
703	1380745,22	299216,28	747	1381296,01	301736,10
704	1380751,60	299247,47	748	1381294,78	301728,62
705	1380756,64	299292,77	749	1381293,13	301707,36
706	1380756,93	299370,35	750	1381282,08	301597,92
707	1380756,61	299420,62	751	1381267,07	301464,72
708	1380751,83	299481,35	752	1381255,26	301359,30
709	1380744,53	299537,95	753	1381238,42	301200,66
710	1380733,03	299627,10	754	1381222,99	301060,46
711	1380731,69	299668,54	755	1381216,08	301015,15
712	1380735,37	299722,80	756	1381203,72	300977,25
713	1380748,75	299850,86	757	1381185,53	300949,68
714	1380799,03	300334,63	758	1381157,64	300921,25
759	1381092,99	300858,75	803	1380620,50	297920,15
760	1380943,38	300715,06	804	1380620,49	297918,76
761	1380891,21	300664,57	805	1380625,60	297892,12
762	1380855,15	300624,25	806	1380634,28	297868,91
763	1380835,52	300595,83	807	1380647,97	297839,78
764	1380814,50	300545,73	808	1380666,75	297814,93
765	1380806,84	300503,49	809	1380667,87	297812,20
766	1380788,74	300334,84	810	1380673,94	297799,53
767	1380738,15	299851,60	811	1380679,60	297793,84
768	1380725,25	299725,68	812	1380690,58	297785,29
769	1380722,04	299669,23	813	1380704,78	297772,66
770	1380723,11	299626,32	814	1380714,77	297761,06
771	1380734,57	299537,66	815	1380726,34	297738,96
772	1380742,21	299481,04	816	1380736,59	297718,29
773	1380746,79	299420,04	817	1380747,41	297688,78
774	1380747,73	299370,48	818	1380759,17	297659,76
775	1380746,72	299293,89	819	1380765,27	297642,50
776	1380742,46	299248,73	820	1380770,50	297633,47

777	1380736,48	299218,76	821	1380785,78	297599,04
778	1380724,21	299176,56	822	1380785,78	297599,04
779	1380713,19	299142,57	823	1380796,50	297571,67
780	1380701,74	299102,22	824	1380809,02	297541,11
781	1380696,05	299069,20	825	1380810,20	297534,31
782	1380692,46	299031,57	826	1380819,39	297511,39
783	1380689,49	298968,83	827	1380831,16	297481,94
784	1380679,47	298707,63	828	1380842,52	297453,64
785	1380664,89	298316,22	829	1380848,15	297446,84
786	1380660,21	298172,58	830	1380850,57	297439,05
787	1380657,82	298128,38	831	1380851,62	297436,18
788	1380656,72	298121,06	832	1380861,08	297413,44
789	1380655,83	298106,55	833	1380859,32	297410,10
790	1380634,91	298108,88	834	1380862,22	297400,34
791	1380632,00	298105,71	835	1380864,11	297395,38
792	1380627,26	298049,14	836	1380849,94	297404,00
793	1380619,40	298032,56	837	1380828,96	297416,78
794	1380609,91	298019,91	838	1380832,45	297408,44
795	1380605,85	298008,29	839	1380827,61	297402,69
796	1380605,84	297995,75	840	1380820,14	297394,98
797	1380603,11	297978,58	841	1380812,38	297388,24
798	1380602,13	297959,34	842	1380803,54	297381,07
799	1380597,75	297945,01	843	1380794,32	297374,03
800	1380597,90	297941,12	844	1380776,95	297361,07
801	1380605,34	297940,24	845	1380732,46	297330,20
802	1380612,48	297932,59	846	1380703,92	297309,11
847	1380680,91	297291,73	891	1380086,58	296827,47
848	1380653,54	297271,70	892	1380083,89	296799,76
849	1380623,84	297255,97	893	1380080,48	296795,61
850	1380612,77	297251,54	894	1380076,12	296786,81
851	1380562,42	297234,51	895	1380067,36	296772,71
852	1380556,49	297233,06	896	1380066,43	296771,44
853	1380544,55	297229,60	897	1380065,90	296770,02
854	1380509,18	297220,04	898	1380051,77	296756,47
855	1380474,22	297210,52	899	1380028,37	296733,58
856	1380435,93	297200,13	900	1380003,79	296704,63
857	1380405,22	297192,88	901	1379985,35	296683,09
858	1380375,06	297186,42	902	1379962,72	296657,17
859	1380345,26	297180,69	903	1379938,61	296624,64
860	1380307,00	297175,52	904	1379929,37	296612,88
861	1380296,97	297174,47	905	1379920,89	296608,19
862	1380266,44	297172,22	906	1379898,78	296603,77
863	1380249,04	297170,47	907	1379882,75	296601,88
864	1380238,12	297168,40	908	1379856,77	296597,27
865	1380228,11	297165,77	909	1379831,85	296588,04

866	1380218,37	297162,11	910	1379827,54	296586,19
867	1380208,75	297157,90	911	1379827,54	296586,19
868	1380199,26	297152,97	912	1379804,82	296576,41
869	1380190,17	297147,27	913	1379784,74	296563,57
870	1380176,08	297137,65	914	1379764,91	296543,72
871	1380174,71	297137,17	915	1379748,90	296518,52
872	1380172,13	297135,04	916	1379743,35	296503,95
873	1380153,25	297124,52	917	1379738,69	296491,56
874	1380156,17	297120,19	918	1379723,09	296460,13
875	1380151,43	297112,88	919	1379723,09	296460,12
876	1380148,43	297101,42	920	1379720,69	296455,27
877	1380147,32	297088,41	921	1379709,40	296429,61
878	1380147,31	297088,41	922	1379699,20	296403,25
879	1380146,40	297077,68	923	1379693,34	296378,62
880	1380143,06	297057,10	924	1379693,29	296357,47
881	1380138,67	297025,33	925	1379696,29	296337,77
882	1380133,32	296999,04	926	1379700,59	296299,70
883	1380128,33	296976,81	927	1379706,56	296267,90
884	1380124,67	296962,74	928	1379707,94	296243,80
885	1380124,67	296962,73	929	1379708,17	296084,24
886	1380117,08	296933,62	930	1379706,74	296073,32
887	1380110,80	296910,99	931	1379704,65	296043,59
888	1380104,58	296888,03	932	1379699,55	295990,64
889	1380095,45	296861,88	933	1379702,40	295893,37
890	1380089,81	296835,68	934	1379702,40	295893,36
935	1379703,60	295857,27	979	1379565,10	294690,16
936	1379702,69	295835,18	980	1379572,10	294688,24
937	1379699,55	295813,28	981	1379617,67	294688,06
938	1379694,56	295799,18	982	1379657,92	294688,66
939	1379692,08	295793,04	983	1379700,41	294688,53
940	1379686,44	295779,06	984	1379742,34	294690,07
941	1379680,17	295769,26	985	1379782,96	294689,68
942	1379680,02	295768,63	986	1379825,91	294689,85
943	1379679,56	295766,80	987	1379870,95	294690,15
944	1379677,84	295766,29	988	1379916,07	294691,25
945	1379664,75	295753,20	989	1379955,63	294692,06
946	1379660,97	295749,84	990	1379992,46	294694,35
947	1379660,97	295749,83	991	1380032,88	294694,05
948	1379632,33	295724,28	992	1380081,87	294696,01
949	1379602,93	295689,81	993	1380126,14	294696,72
950	1379589,78	295666,83	994	1380170,99	294697,34
951	1379565,66	295611,22	995	1380203,80	294696,85
952	1379537,69	295485,52	996	1380242,59	294696,66
953	1379528,83	295353,85	997	1380282,41	294697,01
954	1379532,03	295304,19	998	1380320,30	294697,86

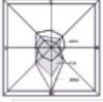
955	1379532,79	295231,02	999	1380355,24	294697,22
956	1379537,67	295141,05	1000	1380395,56	294697,12
957	1379541,29	295097,64	1001	1380429,27	294696,92
958	1379541,28	295097,67	1002	1380463,17	294697,59
959	1379540,63	295081,06	1003	1380471,70	294700,49
960	1379542,01	295079,54	1004	1380513,48	294698,51
961	1379541,71	295078,23	1005	1380553,23	294698,13
962	1379539,67	295048,30	1006	1380596,33	294697,67
963	1379536,20	294998,98	1007	1380629,38	294696,91
964	1379532,79	294952,13	1008	1380666,57	294697,15
965	1379532,53	294948,47	1009	1380699,66	294698,24
966	1379528,94	294899,93	1010	1380728,48	294697,86
967	1379528,05	294860,40	1011	1380767,98	294697,62
968	1379525,03	294793,07	1012	1380812,13	294697,87
969	1379527,35	294747,67	1013	1380840,15	294698,54
970	1379533,91	294722,73	1014	1380872,98	294698,32
971	1379534,28	294722,47	1015	1380904,83	294701,42
972	1379533,97	294711,32	1016	1380935,44	294703,68
973	1379542,97	294703,17	1017	1380941,06	294703,46
974	1379548,23	294705,72	1018	1380941,06	294703,46
975	1379548,89	294705,45	1019	1380959,63	294702,71
976	1379553,82	294701,95	1020	1380965,18	294702,49
977	1379555,16	294702,60	1021	1380974,03	294704,60
978	1379553,28	294695,68	1022	1381010,50	294705,14
1023	1381014,23	294701,95	1067	1382216,14	294757,88
1024	1381021,90	294702,96	1068	1382227,72	294757,54
1025	1381025,41	294703,96	1069	1382234,21	294753,57
1026	1381027,90	294704,15	1070	1382237,08	294749,79
1027	1381047,69	294705,68	1071	1382239,51	294744,82
1028	1381117,27	294703,94	1072	1382240,90	294733,98
1029	1381160,61	294704,13	1073	1382241,79	294726,32
1030	1381199,45	294704,43	1074	1382242,08	294723,93
1031	1381242,22	294705,05	1075	1382243,57	294707,41
1032	1381269,53	294704,92	1076	1382246,10	294682,29
1033	1381291,05	294703,63	1077	1382245,74	294679,53
1034	1381293,26	294705,16	1078	1382248,55	294656,09
1035	1381294,43	294705,15	1079	1382252,03	294629,68
1036	1381296,22	294703,48	1080	1382253,97	294615,51
1037	1381326,31	294704,56	1081	1382255,71	294602,79
1038	1381362,04	294704,26	1082	1382260,38	294576,08
1039	1381399,00	294703,45	1083	1382265,21	294551,67
1040	1381441,97	294701,57	1084	1382272,10	294528,38
1041	1381475,42	294701,33	1085	1382282,18	294501,53
1042	1381513,43	294701,25	1086	1382294,50	294478,69
1043	1381554,99	294701,99	1087	1382309,43	294456,10

1044	1381589,05	294703,71	1088	1382324,04	294434,28
1045	1381667,60	294708,61	1089	1382335,17	294411,97
1046	1381712,14	294712,61	1090	1382339,61	294386,63
1047	1381753,71	294716,50	1091	1382340,86	294360,40
1048	1381789,70	294720,27	1092	1382342,38	294334,05
1049	1381844,11	294726,62	1093	1382344,50	294309,99
1050	1381873,57	294729,91	1094	1382346,39	294285,59
1051	1381900,42	294732,66	1095	1382346,73	294277,41
1052	1381926,43	294735,25	1096	1382346,23	294273,02
1053	1381976,56	294741,47	1097	1382346,41	294272,23
1054	1381979,47	294742,42	1098	1382347,46	294269,40
1055	1381984,27	294743,34	1099	1382347,73	294261,57
1056	1381989,30	294742,91	1100	1382348,56	294243,82
1057	1382000,72	294742,66	1101	1382349,32	294217,97
1058	1382025,96	294745,11	1102	1382350,36	294191,01
1059	1382050,57	294746,49	1103	1382350,31	294164,78
1060	1382077,44	294747,96	1104	1382349,70	294138,43
1061	1382103,81	294749,83	1105	1382351,29	294111,53
1062	1382128,46	294751,34	1106	1382352,49	294085,12
1063	1382152,99	294752,95	1107	1382354,06	294060,75
1064	1382177,29	294754,09	1108	1382357,95	294035,98
1065	1382203,34	294755,76	1109	1382358,76	294011,80
1066	1382210,25	294757,85	1110	1382359,35	293987,74
1111	1382360,89	293970,54	1154	1377048,79	299498,38
1112	1382362,26	293943,09			
1113	1382363,61	293916,52	1155	1376759,86	299695,38
1114	1382364,79	293888,08	1156	1376760,31	299701,52
1115	1382365,53	293860,71	1157	1376759,70	299707,63
1116	1382366,56	293833,16	1158	1376752,90	299719,14
1117	1382367,70	293805,62	1159	1376750,89	299729,98
1118	1382366,69	293801,76	1160	1376752,72	299749,74
1119	1382367,09	293781,84	1161	1376756,77	299758,67
1120	1382368,08	293760,38	1162	1376764,24	299758,79
1121	1382368,27	293756,24	1163	1376786,93	299762,60
1122	1382369,68	293729,92	1164	1376787,50	299768,12
1123	1382371,43	293702,87	1165	1376755,30	299774,42
1124	1382371,49	293677,78	1166	1376757,63	299797,65
1125	1382372,52	293652,04	1167	1376763,52	299808,02
1126	1382373,11	293627,07	1168	1376743,67	299808,64
1127	1382371,98	293620,83	1169	1376656,70	299791,82
1128	1382368,17	293613,99	1170	1376632,42	299779,11
1129	1382364,81	293610,07	1171	1376636,67	299750,90
1130	1382357,65	293605,28	1172	1376627,58	299749,77
1131	1382348,97	293603,55	1173	1376633,16	299702,83
1132	1382334,51	293603,31	1174	1376713,35	299713,27

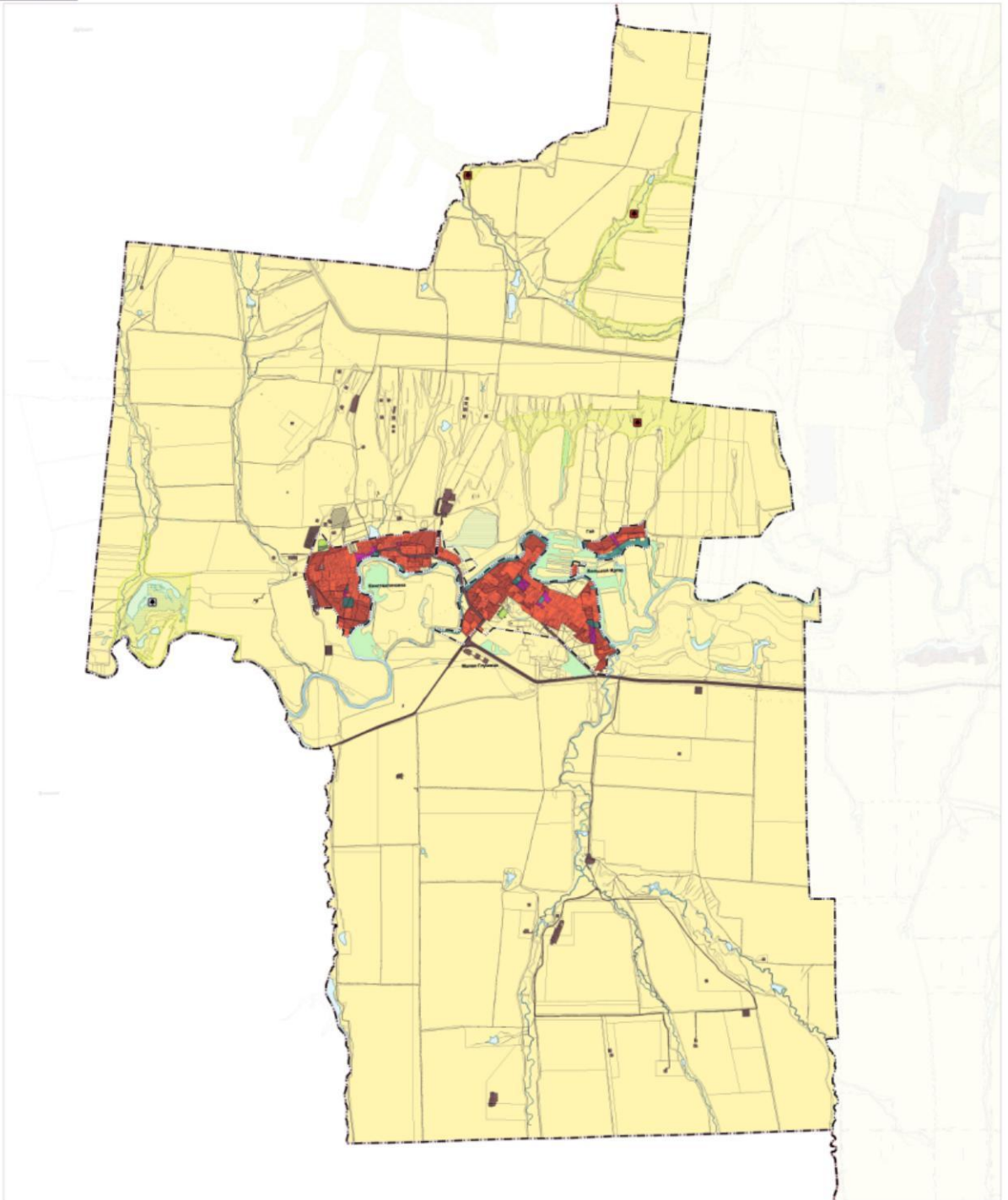
1133	1382324,19	293602,86	1175	1376732,65	299701,91
1134	1382302,15	293601,90	1176	1376750,62	299695,74
1135	1382289,21	293600,71			
1136	1382325,77	293600,71	1177	1376699,50	299718,21
			1178	1376639,50	299718,21
1137	1377048,40	299442,41	1179	1376639,50	299778,21
1138	1377073,38	299442,80	1180	1376699,50	299778,21
1139	1377073,97	299455,79			
1140	1377054,46	299457,44	1181	1377046,01	299794,88
1141	1377054,55	299463,37	1182	1377046,40	299802,96
1142	1377067,94	299486,61	1183	1377034,72	299803,62
1143	1377068,31	299498,94	1184	1377034,36	299795,58
1144	1377059,53	299499,80			
1145	1377054,79	299504,86	1185	1376774,17	301203,36
1146	1377005,76	299500,99	1186	1376774,78	301203,70
1147	1377003,03	299506,45	1187	1376776,20	301205,97
1148	1377002,85	299511,16	1188	1376778,01	301209,89
1149	1377008,72	299511,61	1189	1376778,99	301216,46
1150	1377007,87	299521,89	1190	1376779,25	301218,40
1151	1376996,98	299521,28	1191	1376782,25	301231,74
1152	1376995,88	299514,69	1192	1376790,36	301255,97
1153	1376997,11	299494,29	1193	1376790,71	301257,69
1194	1376790,57	301260,00	1236	1373811,40	303522,11
1195	1376789,53	301262,37	1237	1373725,89	303512,28
1196	1376788,28	301263,36	1238	1373709,73	303497,38
1197	1376782,94	301267,77	1239	1373705,01	303482,75
1198	1376777,99	301269,65	1240	1373688,21	303484,94
1199	1376774,56	301270,71	1241	1373628,50	303487,52
1200	1376772,56	301270,92	1242	1373620,19	303461,33
1201	1376770,29	301270,78	1243	1373650,17	303451,82
1202	1376768,52	301270,03	1244	1373674,97	303443,17
1203	1376767,26	301267,61	1245	1373664,67	303412,18
1204	1376765,04	301260,58			
1205	1376762,35	301245,82	1246	1374807,28	304427,05
1206	1376757,45	301227,90	1247	1374960,19	304854,01
1207	1376755,96	301223,93	1248	1374960,41	304854,61
1208	1376755,44	301219,89	1249	1374988,59	304934,04
1209	1376756,34	301216,98	1250	1374994,94	304960,28
1210	1376757,95	301214,67	1251	1375017,90	305028,53
1211	1376759,80	301213,00	1252	1374883,92	305018,86
1212	1376762,35	301210,60	1253	1374802,01	305012,97
1213	1376765,06	301208,08	1254	1374681,61	304642,48
1214	1376768,45	301205,78	1255	1374678,96	304589,33
1215	1376773,36	301203,47	1256	1374834,95	304537,75
			1257	1374821,62	304500,09

1216	1383055,77	301485,66	1258	1374797,57	304434,66
1217	1383065,60	301633,66	1259	1374797,00	304433,69
1218	1382917,60	301643,49	1260	1374795,07	304433,55
1219	1382907,77	301495,49	1261	1374682,66	304442,90
			1262	1374649,69	304445,35
1220	1373678,25	303408,19	1263	1374595,17	304451,81
1221	1373705,96	303433,53	1264	1374531,69	304452,66
1222	1373710,91	303481,50	1265	1374469,81	304443,85
1223	1373714,95	303494,05	1266	1374388,99	304439,60
1224	1373728,51	303506,54	1267	1374287,16	304442,92
1225	1373817,58	303516,79	1268	1374235,16	304444,43
1226	1373816,89	303536,79	1269	1374215,38	304444,90
1227	1373812,75	303568,26	1270	1374176,12	304444,98
1228	1373841,31	303581,43	1271	1374198,46	304441,04
1229	1373850,66	303589,95	1272	1374223,90	304438,65
1230	1373847,32	303611,65	1273	1374229,58	304438,08
1231	1373841,26	303611,61	1274	1374378,34	304435,34
1232	1373844,26	303592,12	1275	1374472,95	304434,27
1233	1373838,80	303586,88	1276	1374478,94	304434,22
1234	1373806,22	303571,85	1277	1374491,38	304434,08
1235	1373810,91	303536,30	1278	1374600,95	304433,98
1279	1374712,65	304433,92	1318	1377489,36	305339,65
			1319	1377489,73	305343,07
1280	1374771,30	304569,45	1320	1377491,04	305352,99
1281	1374715,02	304590,23	1321	1377493,96	305375,02
1282	1374735,81	304646,52	1322	1377498,78	305403,21
1283	1374792,09	304625,72	1323	1377498,99	305404,40
			1324	1377508,00	305438,10
1284	1374814,94	304693,00	1325	1377514,93	305471,76
1285	1374758,49	304713,31	1326	1377521,56	305510,12
1286	1374778,80	304769,77	1327	1377527,92	305550,98
1287	1374835,26	304749,45	1328	1377528,22	305552,87
			1329	1377534,93	305586,80
1288	1374849,82	304792,30	1330	1377537,11	305597,82
1289	1374800,55	304815,28	1331	1377543,92	305618,50
1290	1374835,44	304892,37	1332	1377534,74	305619,21
1291	1374884,71	304869,39	1333	1377498,59	305601,05
			1334	1377484,65	305578,36
1292	1376692,15	305162,08	1335	1377476,85	305562,11
1293	1376742,68	305167,53	1336	1377469,29	305536,81
1294	1376736,48	305226,62	1337	1377462,09	305500,51
1295	1376686,05	305220,87	1338	1377441,18	305427,44
			1339	1377436,09	305399,52
1296	1377419,14	305266,64	1340	1377416,87	305330,96
1297	1377422,37	305271,67	1341	1377413,72	305296,52

1298	1377436,37	305279,16			
1299	1377445,58	305282,68	1342	1376218,65	305640,59
1300	1377454,63	305286,12	1343	1376224,58	305641,42
1301	1377474,34	305288,84	1344	1376219,12	305679,56
1302	1377498,22	305291,43	1345	1376218,65	305687,52
1303	1377516,19	305291,98	1346	1376218,27	305691,48
1304	1377539,30	305291,89	1347	1376209,65	305690,07
1305	1377549,42	305289,96	1348	1376211,49	305682,20
1306	1377554,14	305296,92	1349	1376213,19	305678,69
1307	1377559,40	305304,63			
1308	1377551,61	305299,06	1350	1376247,11	305696,19
1309	1377548,50	305298,28	1351	1376264,16	305698,84
1310	1377540,16	305296,28	1352	1376253,51	305757,89
1311	1377528,86	305295,36	1353	1376237,42	305755,41
1312	1377517,50	305295,79			
1313	1377508,61	305298,22	1354	1375785,67	306638,83
1314	1377498,85	305304,72	1355	1375904,72	306683,41
1315	1377492,05	305312,34	1356	1375903,34	306689,57
1316	1377488,33	305330,30	1357	1375785,13	306645,05
1317	1377488,86	305335,10			
1358	1375872,56	306746,12	1364	1375478,53	307510,41
1359	1375883,32	306746,94	1365	1375470,38	307487,85
1360	1375883,13	306749,72			
1361	1375872,25	306748,09	1366	1375527,01	307535,71
			1367	1375527,01	307549,04
1362	1375493,77	307475,67	1368	1375507,45	307548,95
1363	1375507,45	307510,42	1369	1375507,45	307535,75

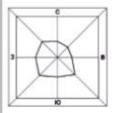


Карта границ населенных пунктов, входящих в состав сельского поселения Малая Глушица муниципального района Большеглушицкий Самарской области



- Условные обозначения
- Границы населенных пунктов
 - Границы сельского поселения
 - Границы муниципального района
 - Границы Самарской области

Проект № 7
Муниципальное образование
Муниципальное образование Большая Глушица
Муниципальный район Большеглушицкий
Самарской области



Карта обоснования внесения изменений в генеральный план сельского поселения Малая Глушица муниципального района Большеглушицкий Самарской области

Карта обоснования внесения изменений в генеральный план в части с. Константиновка, с. Малая Глушица, п. Большой Иргиз, п. Гай муниципального района Большеглушицкий Самарской области



Условные обозначения

Генеральный план территории муниципального образования	Объекты инфраструктуры	Условные обозначения	Объекты инфраструктуры
Генеральный план территории	Объекты инфраструктуры	Муниципальное образование	Муниципальное образование
Генеральный план территории	Объекты инфраструктуры	Муниципальное образование	Муниципальное образование
Генеральный план территории	Объекты инфраструктуры	Муниципальное образование	Муниципальное образование
Генеральный план территории	Объекты инфраструктуры	Муниципальное образование	Муниципальное образование

© 2014 г. Все права защищены. Любое использование без разрешения правообладателя запрещено.

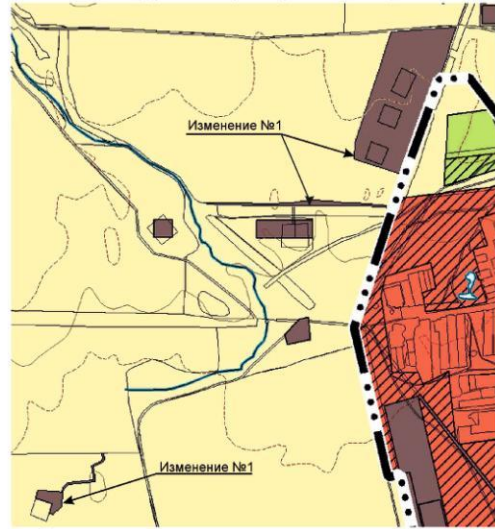
Карта материалов по обоснованию внесения изменений
в Генеральный план сельского поселения Малая Глушица муниципального района Большеглушицкий Самарской области

Фрагмент изменений
в карту функциональных зон сельского поселения Малая Глушица муниципального района Большеглушицкий Самарской области
(М 1:25000)

Карта функциональных зон
(фрагмент)



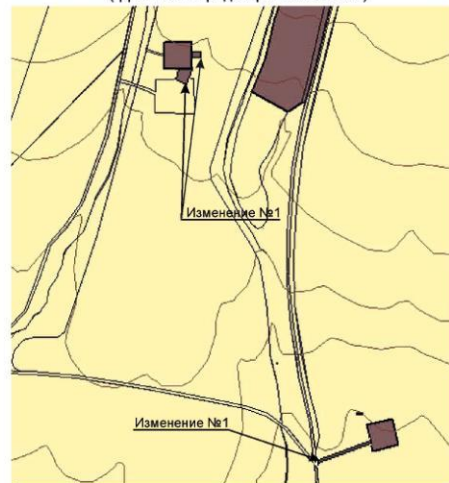
Карта функциональных зон
(фрагмент в редакции изменений)



Карта функциональных зон
(фрагмент)



Карта функциональных зон
(фрагмент в редакции изменений)



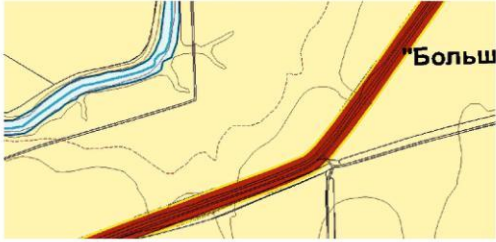
Карта функциональных зон
(фрагмент)



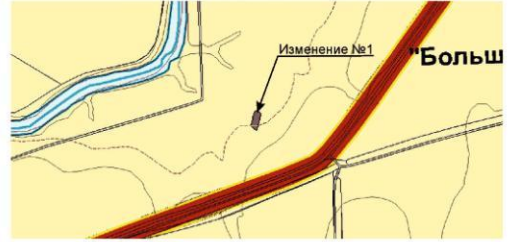
Карта функциональных зон
(фрагмент в редакции изменений)



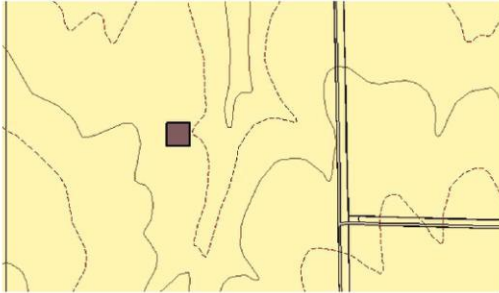
Карта функциональных зон
(фрагмент)



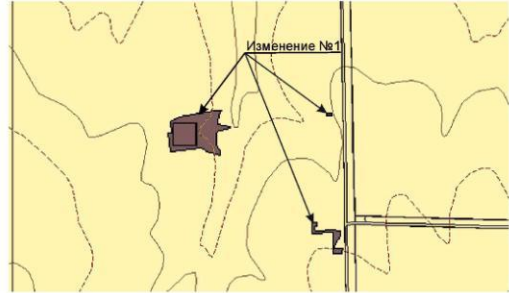
Карта функциональных зон
(фрагмент в редакции изменений)



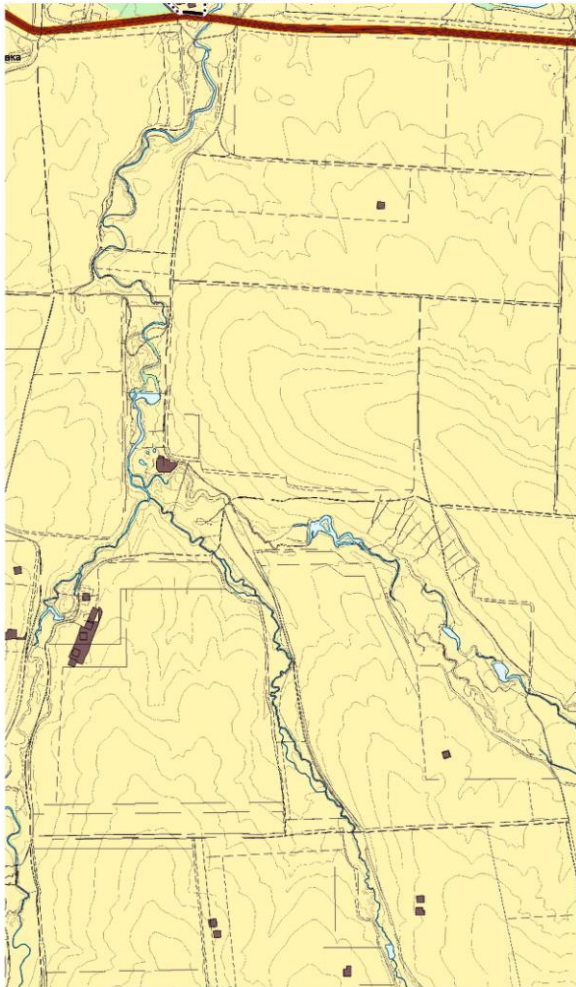
Карта функциональных зон
(фрагмент)



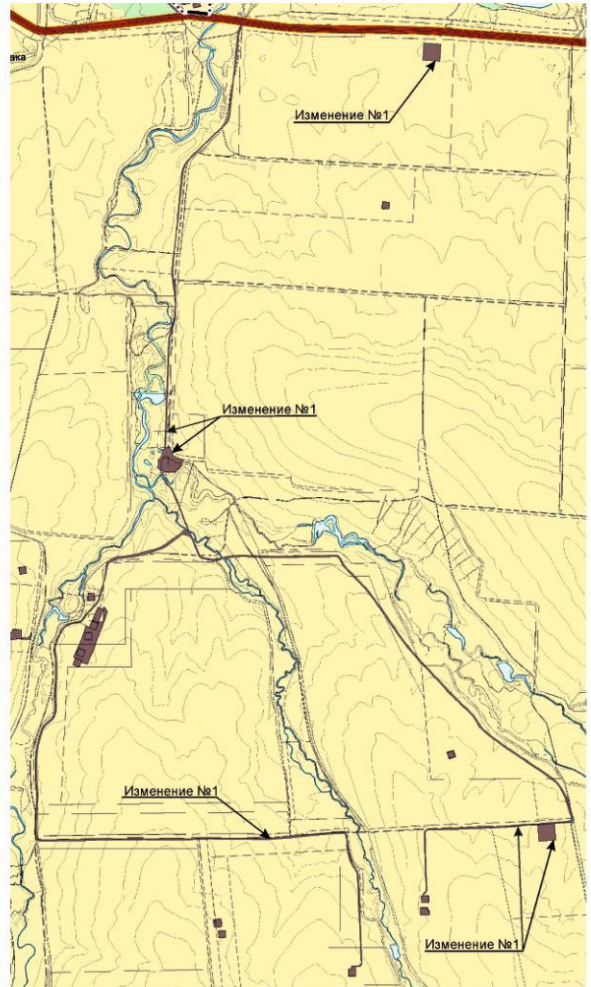
Карта функциональных зон
(фрагмент в редакции изменений)



Карта функциональных зон
(фрагмент)



Карта функциональных зон
(фрагмент в редакции изменений)



Условные обозначения:

Границы субъектов Российской Федерации, муниципальных образований, населенных пунктов. Существующие

Границы единиц административно-территориального деления Российской Федерации

— ... Граница населенного пункта






Сведения ЕГРН

Границы земельных участков в соответствии с данными ЕГРН

□ Границы земельных участков


Иная информация о состоянии, об использовании, ограничениях использования территорий. Существующие

Функциональные зоны

-  Жилые зоны
-  Зона лесов
-  Зоны сельскохозяйственного использования
-  Зоны специального назначения
-  Производственные зоны, зоны инженерной и транспортной инфраструктур

Иная информация о состоянии, об использовании, ограничениях использования территорий. Планируемые

Функциональные зоны

-  Жилые зоны
-  Зоны специального назначения

Объекты транспортной инфраструктуры. Существующие

Автомобильные дороги

-  Автомобильные дороги регионального или межмуниципального значения




Объекты транспортной инфраструктуры. Руконструкция

Автомобильные дороги

-  Автомобильные дороги регионального или межмуниципального значения

Природные объекты. Существующие

Поверхностные водные объекты

-  Водоем (озеро, пруд, обводненный карьер, водохранилище)
-  Водоток (река, ручей, канал)
-  Водоток (река, ручей, канал)

Изменения:

1. Изменение функционального зонирования территории общей площадью 416899 кв.м, в границах участка с кадастровым номером 63:14:0303002:389, 63:14:0303002:388, 63:14:0303002:88, 63:14:0303002:391, 63:14:0303001:345, 63:14:0302002:244, 63:14:0704001:230, 63:14:0704001:231, 63:14:0705002:247, 63:14:0705003:122, 63:14:0705003:124, 63:14:0705003:126, 63:14:0705003:121, 63:14:0705003:131, 63:14:0705003:357, 63:14:0705003:356, 63:14:0705003:355, 63:14:0705003:353, 63:14:0705003:348, 63:14:0705003:110, 63:14:0705003:115, 63:14:0705003:132, 63:14:0705003:351, 63:14:0705003:116, 63:14:0705003:118, 63:14:0705003:128, 63:14:0705003:20, в восточной части участка с кадастровым номером 63:14:0705003:4, в северной части участка с кадастровым номером 63:14:0705003:135, в центральной части участка с кадастровым номером 63:14:0705003:37, в восточной части участка с кадастровым номером 63:14:0000000:1005, в восточной части участка с кадастровым номером 63:14:0000000:1404\1, в восточной части участка с кадастровым номером 63:14:0705002:23, в восточной части участка с кадастровым номером 63:14:0705002:25, в восточной части участка с кадастровым номером 63:14:0705002:26, в центральной части участка с кадастровым номером 63:14:0702001:4, в центральной части участка с кадастровым номером 63:14:0303001:25, с функциональной зоны «Зона сельскохозяйственного использования» на функциональную зону «Производственные зоны, зоны инженерной и транспортной инфраструктур».

Внесение изменений в условные обозначения в таблицу «Параметры функциональных зон сельского поселения Малая Глушица муниципального района Большеглушицкий Самарской области»:

1. В строке 3 заменить значение функциональной зоны «Производственные зоны, зоны инженерной и транспортной инфраструктур» в части уточнения ее площади. Значение «160,15» заменить на «201,84».
2. В строке 4 заменить значение функциональной зоны «Зоны сельскохозяйственного использования» в части уточнения ее площади. Значение «22541,41» заменить на «22499,72».

ИЗВЕЩЕНИЕ

В силу прямого указания части 6 статьи 6 Федерального закона от 31.07.2020 № 269-ФЗ «О внесении изменений в отдельные законодательные акты Российской Федерации» в 2023 году во всех субъектах Российской Федерации должна быть проведена государственная кадастровая оценка зданий, помещений, сооружений, объектов незавершенного строительства, машино-мест без учета ограничений по периодичности проведения государственной кадастровой оценки.

В соответствии с частью 6 статьи 6 Федерального закона от 31.07.2020 № 269-ФЗ «О внесении изменений в отдельные законодательные акты Российской Федерации», Федеральным законом от 03.07.2016 № 237-ФЗ «О государственной кадастровой оценке», постановлением Правительства Самарской области от 28.02.2018 № 106 «О дате перехода к проведению государственной кадастровой оценки на территории Самарской области в соответствии с Федеральным законом от 03.07.2016 № 237-ФЗ «О государственной кадастровой оценке» (в редакции постановления Правительства Самарской области от 23.08.2018 № 490), Положением о министерстве имущественных отношений Самарской области, утвержденным постановлением Правительства Самарской области от 20.06.2007 № 79, на основании приказа министерства имущественных отношений Самарской области от 05.05.2022 № 755 «О проведении в 2023 году государственной кадастровой оценки зданий, помещений, сооружений, объектов незавершенного строительства, машино-мест, учтенных в Едином государственном реестре недвижимости на территории Самарской области» в 2023 году на территории Самарской области будет проведена государственная кадастровая оценка зданий, помещений, сооружений, объектов незавершенного строительства, машино-мест, учтенных в Едином государственном реестре недвижимости на территории Самарской области.

Государственная кадастровая оценка проводится государственным бюджетным учреждением Самарской области «Центр кадастровой оценки» (далее – бюджетное учреждение).

В целях сбора и обработки информации, необходимой для определения кадастровой стоимости, правообладатели объектов недвижимости вправе предоставить бюджетному учреждению декларации о характеристиках соответствующих объектов недвижимости.

Прием деклараций о характеристиках объектов недвижимости от правообладателей объектов недвижимости и их представителей осуществляется бюджетным учреждением по адресу: 443090, г. Самара, ул. Советской Армии, дом 180, строение 1, этаж 4, офис 1-18, в рабочие дни с 9.00 до 16.00 (перерыв на обед с 12.30 до 13.18), телефоны: 8(846)276-30-01, 276-30-06, 276-30-07, 276-30-08. Электронная почта: info@cko63.ru. Официальный сайт бюджетного учреждения www.cko63.ru.

Форма декларации о характеристиках объекта недвижимости, утверждена приказом Росреестра от 24.05.2021 № П/0216 «Об утверждении Порядка рассмотрения декларации о характеристиках объекта недвижимости, в том числе ее формы» (вступил в силу с 01.03.2022).

МУНИЦИПАЛЬНОЕ УЧРЕЖДЕНИЕ
АДМИНИСТРАЦИЯ
сельского поселения Малая Глушица
муниципального района Большеглушицкий Самарской области

ПОСТАНОВЛЕНИЕ
№ 45 от 18 мая 2022 года

с.Малая Глушица, ул.Советская,60
тел. (8-846-73) 66-1-32

«Об утверждении проекта планировки территории и проекта межевания территории» ООО «РИТЭК»

В соответствии со статьями 41-43, 46 Градостроительного кодекса РФ от 29.12.2004 года № 190-ФЗ, Федеральным законом от 06.10.2003 года № 131-ФЗ «Об общих принципах организации местного самоуправления в Российской Федерации, Уставом сельского поселения Малая Глушица муниципального района Большеглушицкий Самарской области, учитывая протоколы публичных слушаний и мероприятия по информированию, заключения публичных слушаний по проекту планировки территории и проекту межевания территории для проектирования и строительства объекта ООО «РИТЭК» - «Техническое перевооружение линейных объектов Мамуринского и Малочерниговского месторождений ТПП «РИТЭК-Самара-Нафта». «Выкидной трубопровод от скважины № 78 Мамуринского месторождения до АГЗУ-9 Мамуринского месторождения» от 11.05.2022 года, Администрация сельского поселения Малая Глушица муниципального района Большеглушицкий Самарской области.

ПО С Т А Н О В Л Я Е Т:

1. Утвердить проект планировки территории и проект межевания территории для проектирования и строительства объектов ООО «РИТЭК»: - «Техническое перевооружение линейных объектов Мамуринского и Малочерниговского месторождений ТПП «РИТЭК-Самара-Нафта». «Выкидной трубопровод от скважины № 78 Мамуринского месторождения до АГЗУ-9 Мамуринского месторождения», расположенного в границах сельского поселения Малая Глушица муниципального района Большеглушицкий Самарской области, включающий: положения о размещении объектов, чертеж планировки территории, чертеж межевания территории, пояснительные записки, материалы публичных слушаний.
2. Разместить настоящее постановление на официальном сайте Администрации сельского поселения Малая Глушица. муниципального района Большеглушицкий Самарской области в сети «Интернет».
3. Настоящее постановление вступает в силу со дня его официального опубликования.

К.В.Родичев, глава сельского поселения Малая Глушица муниципального района Большеглушицкий Самарской области



Новость на сайт 18 мая 2022

Электронная ипотека

Больше 90% всех электронных ипотек зарегистрировано Управлением Росреестра по Самарской области за 24 часа.

Еще недавно невозможно было представить себе регистрацию за один день, а сегодня в регионе так регистрируются почти все ипотеки в электронном виде.

Аделаида Гук, начальник отдела регистрации ипотеки Управления Росреестра по Самарской области рассказала в интервью Елене Чернявской на «Самара ГИС» о том, как:
оформить электронную ипотеку;
погасить запись об ипотеке;
обезопасить себя от недобросовестных продавцов.

Смотрите интервью по ссылке: https://vk.com/rosreestr63?z=video-210717495_456239056%2Fvideos-210717495%2Fpl_-210717495_-2

Материал подготовлен пресс-службой

Управления Росреестра по Самарской области

Контакты для СМИ:

Никитина Ольга Александровна, помощник руководителя Управления Росреестра по Самарской области

Телефон: (846) 33-22-555, Мобильный: 8 (927) 690-73-51

Эл. почта: pr.samara@mail.ru

Социальные сети:

https://t.me/rosreestr_63

<https://vk.com/rosreestr63>



ПРЕСС-РЕЛИЗ
18 мая 2022

В оформлении недвижимости мелочей не бывает

На Совете регистраторов при Управлении Росреестра по Самарской области обсудили актуальные вопросы приостановлений кадастрового учета и регистрации права.

В этот раз в том числе детально разобрали вопрос, связанный с деятельностью кадастровых инженеров: указание адреса объекта недвижимости. Управлением Росреестра выявлено много случаев, когда кадастровые инженеры пренебрегают важной процедурой - проверкой адреса. Проверка занимает не много времени и проводится онлайн в открытом источнике - в Федеральной информационной адресной системе (ФИАС). Эта система наполняется органами местного самоуправления: только они вправе присвоить объекту недвижимости адрес, после чего внести информацию о нем в ФИАС. При этом ни владельцы объекта недвижимости, ни кадастровые инженеры не уполномочены самостоятельно устанавливать адрес объекту недвижимости, а если это будет сделано, такой адрес будет вне правового поля.

Перед началом проведения кадастровых работ кадастровый инженер должен посмотреть, внесен ли адрес объекта недвижимости в данную систему и только если он внесен, приступать к кадастровым работам. Каждый кадастровый инженер знает, что если адрес не внесен в ФИАС, Управление Росреестра не сможет осуществить учетно-регистрационные действия, даже если все остальные документы у заявителя будут в порядке. По всем случаям, когда у заявителя возникают проблемы из-за того, что кадастровый инженер (работу которого он оплатил), не проверил наличие адреса в ФИАС, Управление Росреестра решило направлять информацию в Саморегулируемую организацию кадастровых инженеров (СРО), в которой состоит кадастровый инженер. В Совете регистраторов выразили надежду, что СРО будет принимать меры в связи с

недобросовестным предоставлением услуг такими кадастровыми инженерами, и в итоге заявители смогут беспрепятственно оформить недвижимость, избежав приостановлений.

«В оформлении недвижимости не бывает мелочей, ведь все действия с ней затрагивают как имущественные права людей, так и социальную сферу жизни. Совет регистраторов при Управлении Росреестра дает нам дополнительную возможность выявить болевые точки участников рынка недвижимости в Самарской области, разработать алгоритм решения вопросов, в том числе во взаимодействии с кредитными организациями, застройщиками, кадастровыми инженерами, органами власти и органами местного самоуправления. Это позволит снизить количество приостановлений регистрации прав и кадастрового учета, а значит наши заявители получают услугу Росреестра быстро и высокого качества», - подчеркнула заместитель руководителя Управления Росреестра по Самарской области **Татьяна Титова**, под председательством которой проходит Совет регистраторов.

Контакты для СМИ:

Ольга Никитина, помощник руководителя Управления Росреестра

тел. (846) 33-22-555,

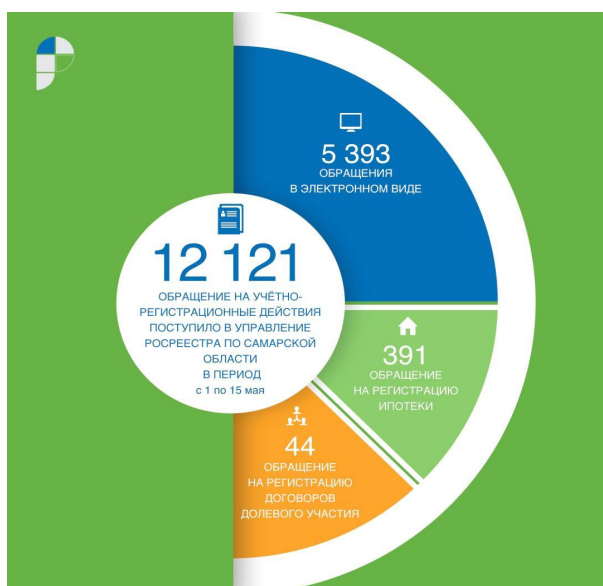
моб. 89276907351

pr.samara@mail.ru

Социальные сети:

https://t.me/rosreestr_63

<https://vk.com/rosreestr63>



Новость на сайт Росреестра

18 мая 2022

Статистика за период с 1 - 15 мая

За первые две рабочие недели мая на учётно-регистрационные действия в Управление Росреестра по Самарской области поступило 12121 обращение, из

них в электронном виде – 5393 обращения.

Управление Росреестра по Самарской области уделяет особое внимание электронным услугам.

94% электронной ипотеки Управление Росреестра по Самарской области зарегистрировало менее чем за 24 часа.

72,7% обращений поступило на регистрацию договоров долевого участия (ДДУ) электронном виде.

Предоставление государственных услуг в электронном виде направлено на снижение административных барьеров, на сокращение сроков и повышение качества оказания государственных услуг Росреестра на территории Самарской области.

Все учетно-регистрационные действия в Управлении производятся в установленные законом сроки. Все электронные сервисы доступны пользователям в личном кабинете на официальном сайте ведомства.

#РосреестрСамара #НовостиРосреестраСамара #Статистика

Материал подготовлен пресс-службой

Управления Росреестра по Самарской области

Контакты для СМИ:

Никитина Ольга Александровна, помощник руководителя Управления Росреестра по Самарской области

Телефон: (846) 33-22-555, Мобильный: 8 (927) 690-73-51

Эл. почта: rg.samara@mail.ru

Социальные сети:

https://t.me/rosreestr_63

<https://vk.com/rosreestr63>

Издатель – Администрация сельского поселения Малая Глушица муниципального района Большеглушицкий Самарской области.

Редактор: Т.Н.Шлычкова

Адрес газеты «Малоглушицкие Вести»: 446191, Самарская область, Большеглушицкий район, с.Малая Глушица, ул. Советская, 60.

Электронный адрес: mglushitcaADM@yandex.ru; tanya03101963@mail.ru

Отпечатано в Администрации сельского поселения Малая Глушица муниципального района Большеглушицкий Самарской области.

Соучредители: Администрация сельского поселения Малая Глушица муниципального района Большеглушицкий Самарской области и Собрание представителей сельского поселения Малая Глушица муниципального района Большеглушицкий Самарской области.

Номер подписан в печать в 8.00 час. 18.05.2022 г., тираж 100 экземпляров, «Бесплатно».