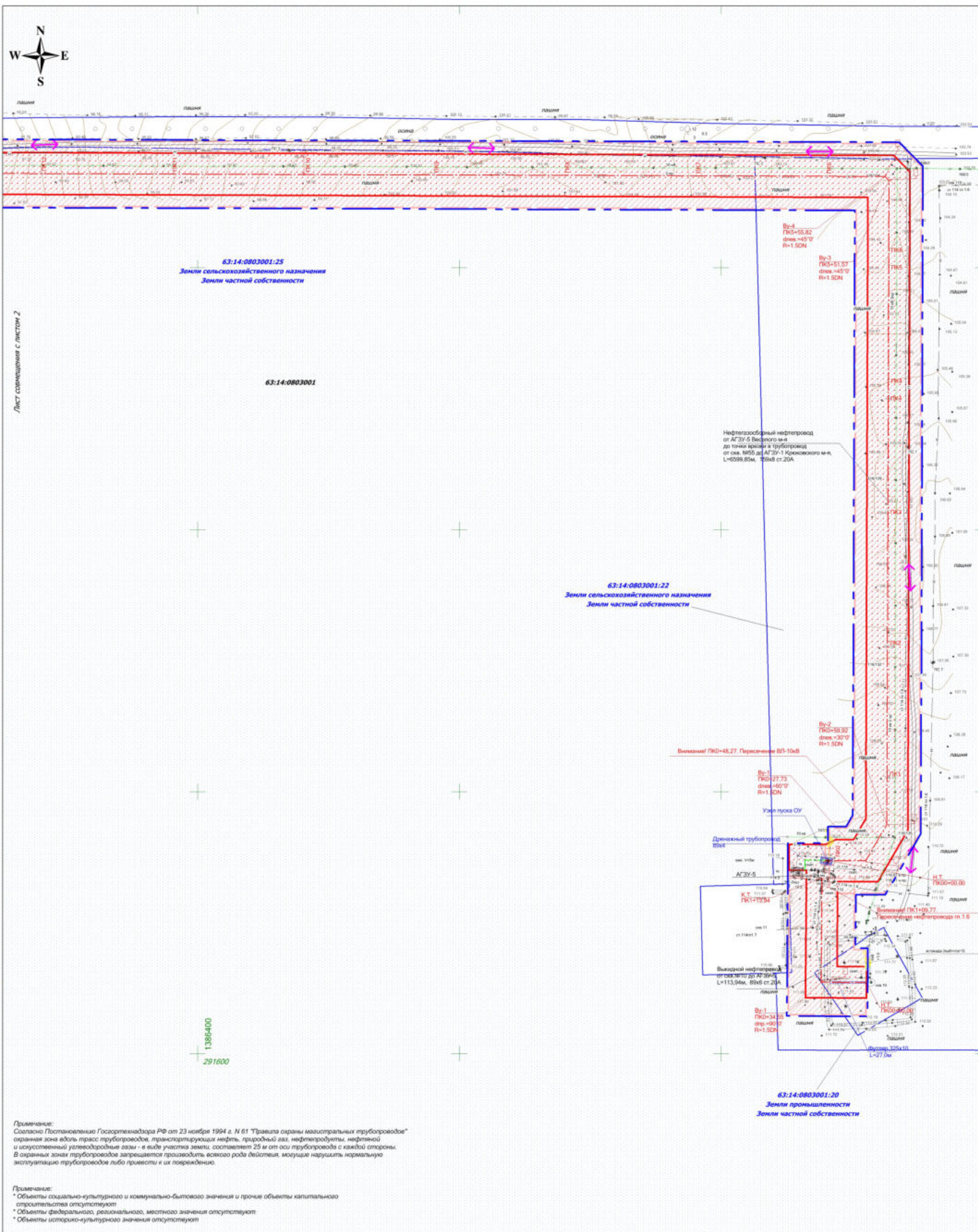


МАТЕРИАЛЫ ПО ОБОСНОВАНИЮ ПРОЕКТА ПЛАНИРОВКИ ТЕРРИТОРИИ

"Техническое перевооружение нефтегазосборного трубопровода от АГЗУ-5 Веселого м-на до точки врезки в трубопровод от скв. № 55 Крюковского месторождения до АГЗУ-1 Крюковского месторождения" в границах сельских поселений Малая Глушица, Большая Глушица муниципального района Большеглушицкий Самарской области



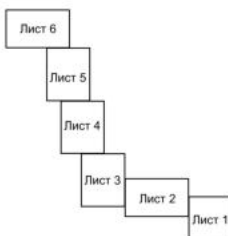
Примечание:
Согласно Постановлению Госгортехнадзора РФ от 23 ноября 1994 г. N 61 "Правила охраны магистральных трубопроводов" охранная зона вдоль трасс трубопроводов, транспортирующих нефть, природный газ, нефтепродукты, нефтяной и сжиженный углеводородный газы - в виде участка земли, составляет 25 м от оси трубопровода с каждой стороны. В охраняемых зонах трубопроводов запрещается производить всякого рода действия, могущие нарушить нормальную эксплуатацию трубопроводов либо привести к их повреждению.

Примечание:
* Объекты социально-культурного и коммунально-бытового значения и прочие объекты капитального строительства отсутствуют
* Объекты федерального, регионального, местного значения отсутствуют
* Объекты историко-культурного значения отсутствуют

Условные обозначения:

- Границы территории, в отношении которой осуществляется подготовка проекта планировки
- Границы зон планируемого размещения линейных объектов
- Границы сельских поселений
- Граница кадастрового квартала и его номер
- Граница земельного участка и его номер
- Границы зон с особыми условиями использования территории (нефтегазосборный (выкидной, дренажный) трубопровод,)
- Границы зон с особыми условиями использования территории (ученных в КН)
- Направление движения
- Проектируемая трасса нефтегазосборного (выкидного) трубопровода
- Проектируемая трасса дренажного трубопровода
- Дороги, проезды
- Трасса нефтепровода
- ПЭП воздушные

СХЕМА РАСПОЛОЖЕНИЯ ЛИСТОВ



ООО "РИТЭК"				Проект планировки территории для строительства объекта ООО "РИТЭК" "Техническое перевооружение нефтегазосборного трубопровода от АГЗУ-5 Веселого месторождения до точки врезки в трубопровод от скв. № 55 Крюковского месторождения до АГЗУ-1 Крюковского месторождения" в границах сельских поселений Малая Глушица, Большая Глушица муниципального района Большеглушицкий Самарской области	Стадия	Лист	Листов	
Изм.	Лист	№ документа	Подпись		ПП	1	6	
Исполнит.	Директор	Прощаляева Е.В.	Ховрин Н.А.	Раздел 3. Материалы по обоснованию проекта планировки территории. Графическая часть			ООО "Средневолевская землеустроительная компания" г. Самара	
				Схема землеустройства территории и земель подготавливается в соответствии с требованиями законодательства Российской Федерации в области землеустройства, а также с учетом особенностей использования территории. Схема границ зон с особыми условиями использования территории. Схема плана территории, гидроинженерная оценка использования ЧС природного и техногенного характера. Схема конструктивных и планировочных данных.			М 1:2000	