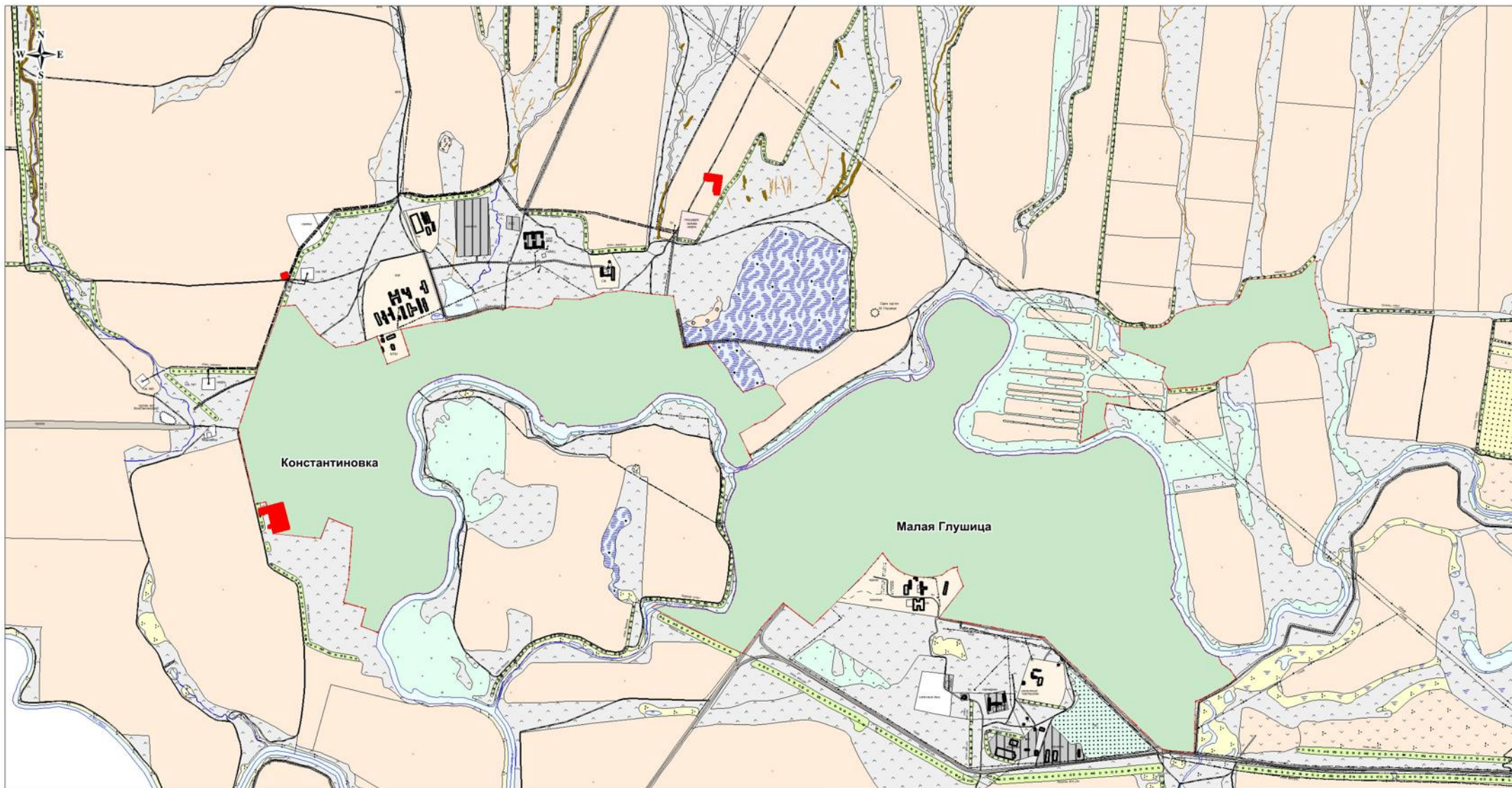


Материалы по обоснованию проекта планировки территории
"Обустройство поглощающей скважины № 43 Мамуринского месторождения"
 в границах сельского поселения Малая Глушица Большеглушицкого района Самарской области



Условные обозначения

- Граница элемента планировочной структуры
- Граница земель населенного пункта
- Граница с/х угодий (пашня) в составе земель из категории - с/х назначения
- Граница с/х угодий (пастбище) в составе земель из категории - с/х назначения
- Граница земель из категории - земли водного фонда

АО "РИТЭК"						Проект планировки территории для строительства объекта АО "РИТЭК" "Обустройство поглощающей скважины № 43 Мамуринского месторождения" в границах сельского поселения Малая Глушица Большеглушицкого района Самарской области								
Изм.	Кол.уч.	Лист	N док.	Подпись	Дата	Раздел 3. Материалы по обоснованию проекта планировки территории. Графическая часть.			Стадия	Лист	Листов			
				[Подпись]					Схема расположения элемента планировочной структуры М 1:25 000			ПП	1	1
				[Подпись]								ООО "Средневожская землеустроительная компания"		
Исполнитель: Аязнова Н.В. Директор: Ховрин Н.А.						