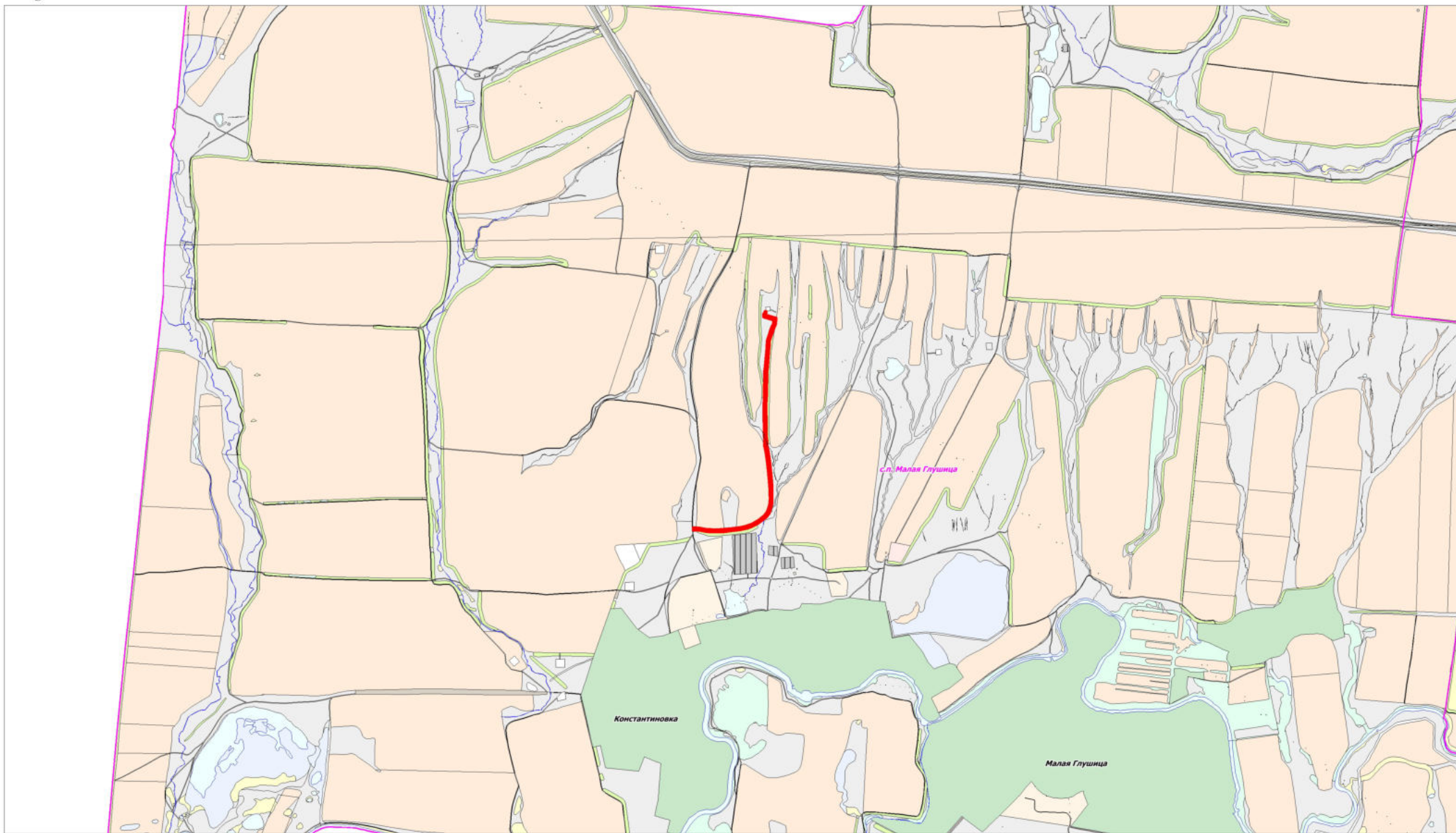










МАТЕРИАЛЫ ПО ОБОСНОВАНИЮ ПРОЕКТА ПЛАНИРОВКИ ТЕРРИТОРИИ

"Техническое перевооружение нефтегазосборного трубопровода от АГЗУ-3 Верхне-Гайского месторождения до АГЗУ-1 Мамуринского месторождения" в границах сельского поселения Малая Глушица муниципального района Большеглушицкий Самарской области



Условные обозначения:

-  - Граница зоны планируемого размещения линейного объекта
-  - Границы сельских поселений
-  - Граница земель населенного пункта
-  - Граница с/х угодий (пашни) в составе земель из категории - с/х назначения
-  - Граница с/х угодий (пастбища) в составе земель из категории - с/х назначения
-  - Граница земель из категории - земли водного фонда

ООО "РИТЭК"				Проект межевания территории для строительства объекта ООО "РИТЭК" "Техническое перевооружение нефтегазосборного трубопровода от АГЗУ-3 Верхне-Гайского месторождения до АГЗУ-1 Мамуринского месторождения" в границах сельского поселения Малая Глушица муниципального района Большеглушицкий Самарской области				
Изм.	Лист	№ документа	Подпись	Дата	Раздел 3. Материалы по обоснованию проекта планировки территории. Графическая часть	Стадия	Лист	Листов
Исполнит.	Ховрин Н.А.	Прошлякина Е.В.				ПП	1	1
Схема расположения элемента планировочной структуры М 1:25000						ООО "Средневолжская землестроительная компания" г. Самара		