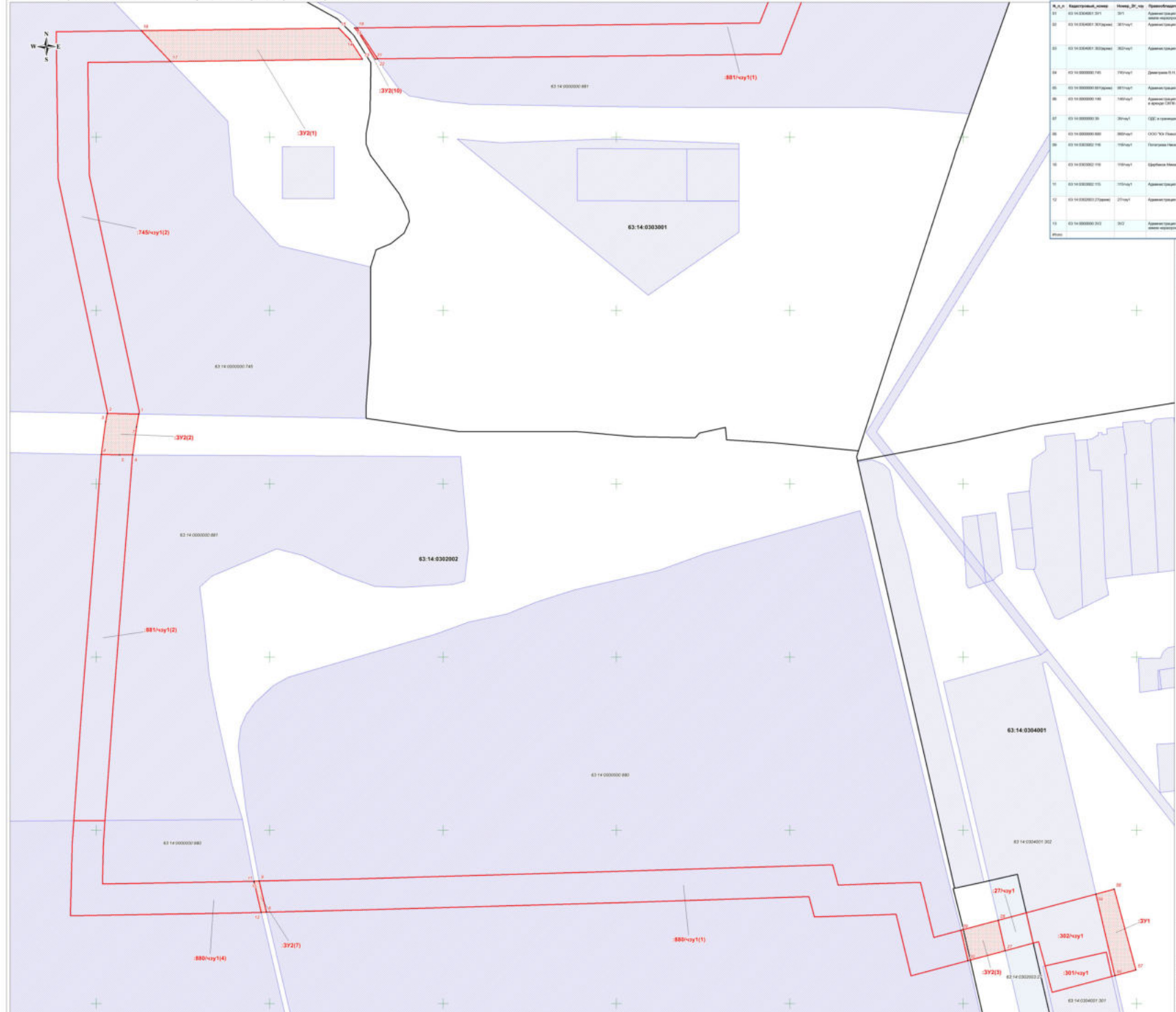


Чертеж межевания территории для строительства объекта АО "РИТЭК".
 "Обустройство поглащающей скважины №43 Мамуринского месторождения"
 в границах сельского поселения Малая Глушица Большеглушицкого района Самарской области



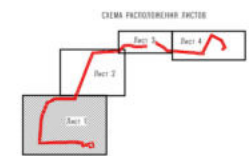
№, №	Кадастровый номер	№ уч. №	Преобладающая	Адрес, назначение, местоположение	Категория земель	Разрешенное использование	Площадь
01	63-14-030000-301	301	земли населенных пунктов	Самарская область, Большеглушицкий район, сельское поселение Малая Глушица	земли населенных пунктов	для размещения объектов складского назначения	2,234
02	63-14-030000-302	302	земли населенных пунктов	Самарская область, Большеглушицкий район, сельское поселение Малая Глушица	земли населенных пунктов	для размещения объектов складского назначения	2,108
03	63-14-030000-303	303	земли населенных пунктов	Самарская область, Большеглушицкий район, сельское поселение Малая Глушица	земли населенных пунктов	для размещения объектов складского назначения	5,842
04	63-14-030000-748	748	земли населенных пунктов	Самарская область, Большеглушицкий район, сельское поселение Малая Глушица	земли населенных пунктов	для размещения объектов складского назначения	83,938
05	63-14-030000-887	887	земли населенных пунктов	Самарская область, Большеглушицкий район, сельское поселение Малая Глушица	земли населенных пунктов	для размещения объектов складского назначения	51,748
06	63-14-030000-748	748	земли населенных пунктов	Самарская область, Большеглушицкий район, сельское поселение Малая Глушица	земли населенных пунктов	для размещения объектов складского назначения	18,198
07	63-14-030000-30	30	земли населенных пунктов	Самарская область, Большеглушицкий район, сельское поселение Малая Глушица	земли населенных пунктов	для размещения объектов складского назначения	2,762
08	63-14-030000-30	30	земли населенных пунктов	Самарская область, Большеглушицкий район, сельское поселение Малая Глушица	земли населенных пунктов	для размещения объектов складского назначения	132,232
09	63-14-030000-716	716	земли населенных пунктов	Самарская область, Большеглушицкий район, сельское поселение Малая Глушица	земли населенных пунктов	для размещения объектов складского назначения	6,837
10	63-14-030000-716	716	земли населенных пунктов	Самарская область, Большеглушицкий район, сельское поселение Малая Глушица	земли населенных пунктов	для размещения объектов складского назначения	2,888
11	63-14-030000-715	715	земли населенных пунктов	Самарская область, Большеглушицкий район, сельское поселение Малая Глушица	земли населенных пунктов	для размещения объектов складского назначения	8,007
12	63-14-030000-27	27	земли населенных пунктов	Самарская область, Большеглушицкий район, сельское поселение Малая Глушица	земли населенных пунктов	для размещения объектов складского назначения	1,303
13	63-14-030000-302	302	земли населенных пунктов	Самарская область, Большеглушицкий район, сельское поселение Малая Глушица	земли населенных пунктов	для размещения объектов складского назначения	12,875

Каталог координат опорных точек земельного участка 301 площадью 2 234 кв. м					Каталог координат опорных точек земельного участка 302 площадью 2 108 кв. м				
№ п/п	Абсцисса	Ордината	Угол	Длина	№ п/п	Абсцисса	Ордината	Угол	Длина
1	882 428.38	374 896.24	349°32'57"	90.52	1	884 860.74	373 848.21	271°52'52"	36.78
2	882 428.38	374 896.24	349°32'57"	90.52	2	884 860.74	373 848.21	271°52'52"	36.78
3	882 428.38	374 896.24	349°32'57"	90.52	3	884 860.74	373 848.21	271°52'52"	36.78
4	882 428.38	374 896.24	349°32'57"	90.52	4	884 860.74	373 848.21	271°52'52"	36.78
5	882 428.38	374 896.24	349°32'57"	90.52	5	884 860.74	373 848.21	271°52'52"	36.78

Условные обозначения

- Земельный участок (часть земельного участка) для строительства объекта
- Граница и кадастровый номер существующего земельного участка учтенного в ЕГРН
- Граница и номер кадастрового квартала
- - Планировочная точка границы образуемого земельного участка

Примечание:
 * Буквенные линии совпадают с границами зоны планировочного размежевания границей объекта.



АО "РИТЭК" Проект межевания территории для строительства объекта АО "РИТЭК": "Обустройство поглащающей скважины №43 Мамуринского месторождения" в границах сельского поселения Малая Глушица Большеглушицкого района Самарской области

Исполнитель: Аванеев Н.В.
 Проверил: Ковалев Н.А.

Графическая часть (чертеж межевания территории) М 1:2 000

Лист 1 из 4

ООО "Самарское инженерно-геодезическое общество"