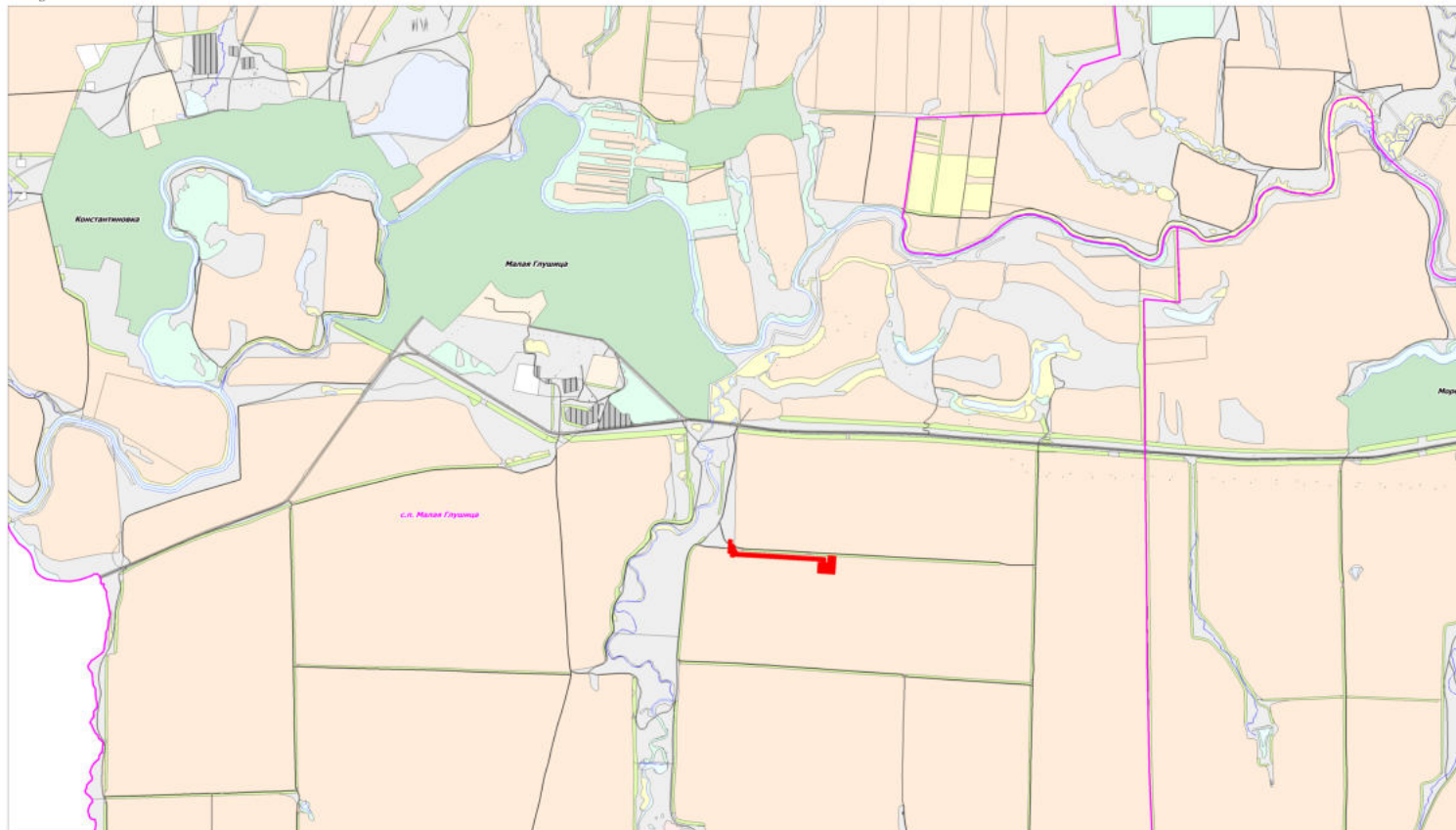

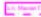








МАТЕРИАЛЫ ПО ОБОСНОВАНИЮ ПРОЕКТА ПЛАНИРОВКИ ТЕРРИТОРИИ
"Сбор и транспорт ИТ СЖ со скважины №7 Звездного месторождения"
в границах сельского поселения Малая Глушица муниципального района Большеглушицкий Самарской области



Условные обозначения:

-  - Границы зоны планируемого размещения линейного объекта
-  - границы сельского поселения
-  - Граница земель населенного пункта
-  - Граница с/х угодий (пашни) в составе земель из категории - с/х назначения
-  - Граница с/х угодий (пастбища) в составе земель из категории - с/х назначения
-  - Граница земель из категории - земли водного фонда

ООО "РИТЭК"				Проект межевания территории для строительства объекта ООО "РИТЭК" "Сбор и транспорт ИТ СЖ со скважины №7 Звездного месторождения" в границах сельского поселения Малая Глушица муниципального района Большеглушицкий Самарской области			
Имя	Лист	№ документа	Подпись	Дата	Этадия	Лист	Листов
Исполнитель:		Павлюкшина Е.В.			Раздел 3. Материалы по обоснованию проекта планировки территории. Графическая часть.	ПП	1 / 1
Директор:		Харин Н.А.					
					Схема расположения элемента планировочной структуры М 1:25000		ООО "Средневолжская инженерно-проектная компания" г. Самара