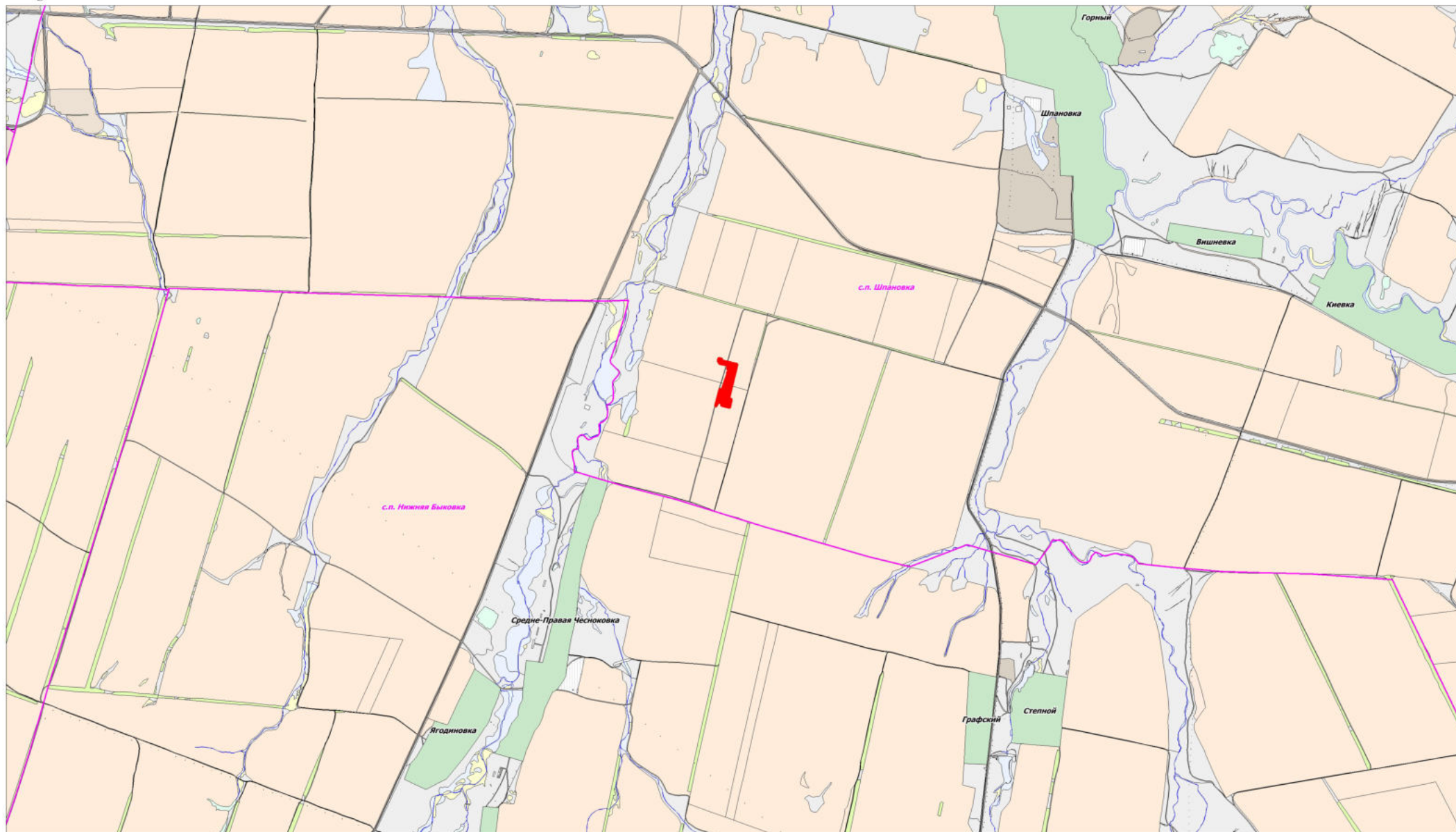


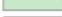







**МАТЕРИАЛЫ ПО ОБОСНОВАНИЮ ПРОЕКТА ПЛАНИРОВКИ ТЕРРИТОРИИ**  
"Обустройство эксплуатационной скважины № 179 Аксеновского месторождения"  
в границах сельского поселения Шлановка муниципального района Кошкинский Самарской области



**Условные обозначения:**

-  - Граница зоны планируемого размещения линейного объекта
-  - Границы сельских поселений
-  - Граница земель населенного пункта
-  - Граница с/х угодий (пашни) в составе земель из категории - с/х назначения
-  - Граница с/х угодий (пастбища) в составе земель из категории - с/х назначения
-  - Граница земель из категории - земли водного фонда

<b>ООО "РИТЭК"</b>				Проект планировки территории для строительства объекта ООО "РИТЭК" "Обустройство эксплуатационной скважины № 179 Аксеновского месторождения" в границах сельского поселения Шлановка муниципального района Кошкинский Самарской области				
Изм.	Лист	№ документа	Подпись	Дата	<b>Раздел 3. Материалы по обоснованию проекта планировки территории. Графическая часть</b>	Стадия	Лист	Листов
Исполнит.	Прочьялина Е.В.					ПП	1	1
Директор	Ховрин Н.А.				Схема расположения элемента планировочной структуры М 1:25000	ООО "Средневолжская землеустроительная компания" г. Самара		