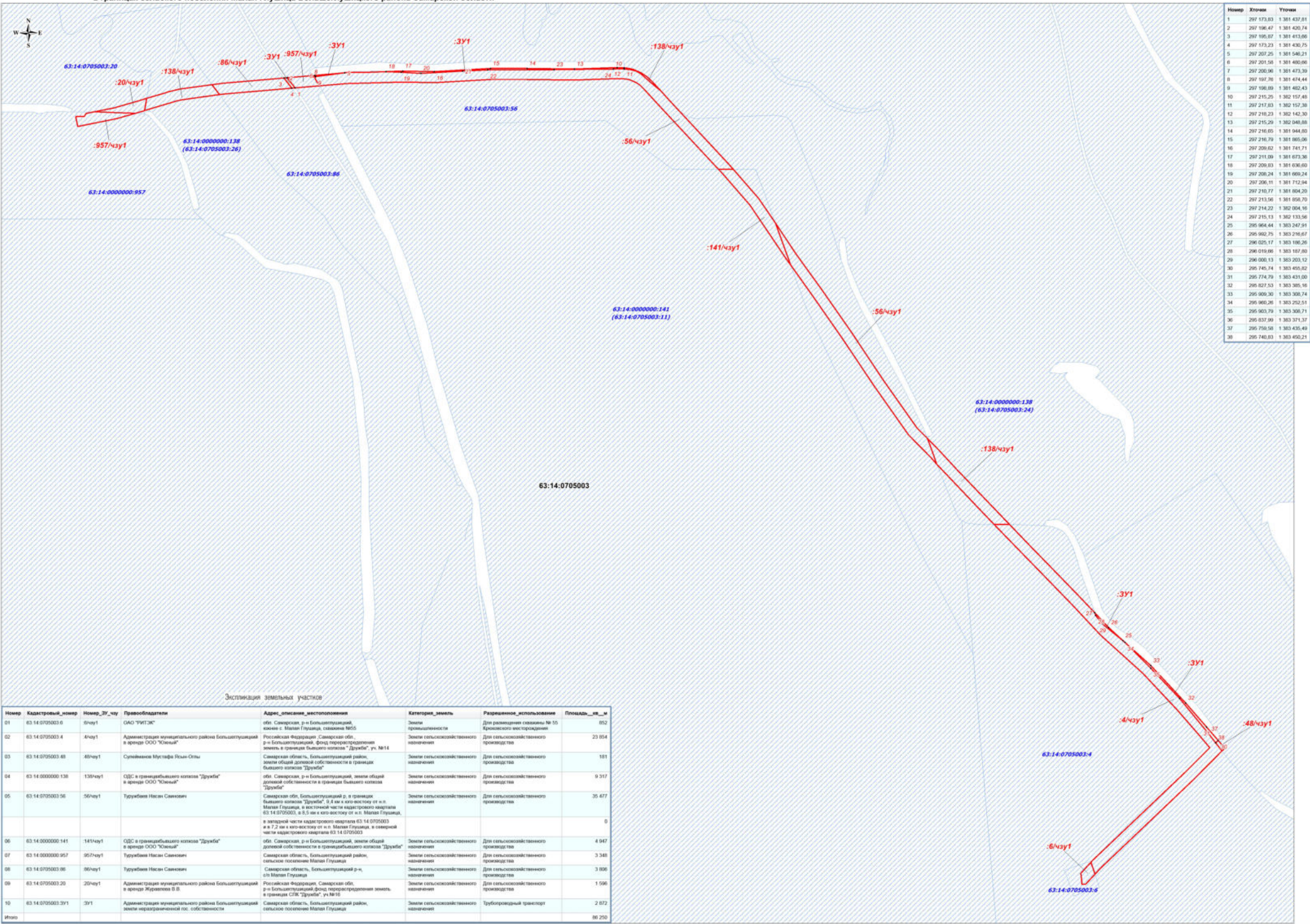


Чертеж межевания территории для строительства объекта ООО "РИТЭК":  
"Техническое перевооружение выкидного трубопровода от скв. №55 Крюковского месторождения до АГЗУ-1 Крюковского месторождения"  
в границах сельского поселения Малая Глушица Большеглушицкого района Самарской области

ЭУИ  
площадью 2 872 кв.м



№ п/п	№ участка	Площадь	№ участка	Площадь	
1	297 173,03	1 381 437,81	1	297 173,03	1 381 437,81
2	297 196,47	1 381 420,74	2	297 196,47	1 381 420,74
3	297 190,07	1 381 413,00	3	297 190,07	1 381 413,00
4	297 173,23	1 381 430,75	4	297 173,23	1 381 430,75
5	297 207,25	1 381 546,21	5	297 207,25	1 381 546,21
6	297 201,56	1 381 400,00	6	297 201,56	1 381 400,00
7	297 200,96	1 381 473,30	7	297 200,96	1 381 473,30
8	297 197,70	1 381 474,44	8	297 197,70	1 381 474,44
9	297 190,09	1 381 402,43	9	297 190,09	1 381 402,43
10	297 215,25	1 382 107,48	10	297 215,25	1 382 107,48
11	297 217,03	1 382 107,38	11	297 217,03	1 382 107,38
12	297 218,23	1 382 142,30	12	297 218,23	1 382 142,30
13	297 215,29	1 382 048,88	13	297 215,29	1 382 048,88
14	297 216,05	1 381 944,00	14	297 216,05	1 381 944,00
15	297 216,79	1 381 895,00	15	297 216,79	1 381 895,00
16	297 209,02	1 381 741,71	16	297 209,02	1 381 741,71
17	297 211,09	1 381 672,36	17	297 211,09	1 381 672,36
18	297 209,03	1 381 036,60	18	297 209,03	1 381 036,60
19	297 208,24	1 381 609,24	19	297 208,24	1 381 609,24
20	297 206,11	1 381 712,94	20	297 206,11	1 381 712,94
21	297 210,77	1 381 804,20	21	297 210,77	1 381 804,20
22	297 213,56	1 381 698,70	22	297 213,56	1 381 698,70
23	297 214,22	1 382 094,16	23	297 214,22	1 382 094,16
24	297 215,13	1 382 125,56	24	297 215,13	1 382 125,56
25	295 964,44	1 383 247,91	25	295 964,44	1 383 247,91
26	295 962,75	1 383 216,67	26	295 962,75	1 383 216,67
27	296 025,17	1 383 106,26	27	296 025,17	1 383 106,26
28	296 019,60	1 383 187,80	28	296 019,60	1 383 187,80
29	296 000,13	1 383 203,12	29	296 000,13	1 383 203,12
30	295 745,74	1 383 405,82	30	295 745,74	1 383 405,82
31	295 774,79	1 383 431,00	31	295 774,79	1 383 431,00
32	295 827,53	1 383 395,16	32	295 827,53	1 383 395,16
33	295 906,30	1 383 308,74	33	295 906,30	1 383 308,74
34	295 981,26	1 383 252,51	34	295 981,26	1 383 252,51
35	295 903,79	1 383 306,71	35	295 903,79	1 383 306,71
36	295 837,09	1 383 371,37	36	295 837,09	1 383 371,37
37	295 750,58	1 383 435,40	37	295 750,58	1 383 435,40
38	295 740,81	1 383 400,21	38	295 740,81	1 383 400,21

Инвентаризация земельной территории

№ п/п	Кадастровый номер	№ уч. чу	Правообладатели	Адрес, описание, местоположение	Категория земель	Разрешенное использование	Площадь кв. м
01	63.14.0705003.0	8/чу1	ОАО "РИТЭК"	обш. Самарская, р-н Большеглушицкий, скважина с. Малая Глушица, скважина №05	Земли промышленности	Для размещения скважины № 55 Крюковского месторождения	852
02	63.14.0705003.4	4/чу1	Администрация муниципального района Большеглушицкий в составе ООО "Южель"	Республика Фиджитал, Самарская обл., р-н Большеглушицкий, Фонд перераспределения земель в границах бывшего колхоза "Дружба", уч. №14	Земли сельскохозяйственного назначения	Для сельскохозяйственного назначения	23 854
03	63.14.0705003.48	48/чу1	Султанбаева Муштафа Рязан-Олы	Самарская область, Большеглушицкий район, земельная доля в собственности в границах бывшего колхоза "Дружба"	Земли сельскохозяйственного назначения	Для сельскохозяйственного назначения	181
04	63.14.0000000.138	138/чу1	ОДС в границах бывшего колхоза "Дружба" в составе ООО "Южель"	обш. Самарская, р-н Большеглушицкий, земельная доля в собственности в границах бывшего колхоза "Дружба"	Земли сельскохозяйственного назначения	Для сельскохозяйственного назначения	9 317
05	63.14.0705003.56	56/чу1	Турубаева Насан Саменов	Самарская обл., Большеглушицкий р., в границах бывшего колхоза "Дружба", 9,4 кв. м к юго-востоку от н.п. Малая Глушица, в восточной части кадастрового квартала 63.14.0705003, в 5,5 кв. м к юго-востоку от н.п. Малая Глушица, в западной части кадастрового квартала 63.14.0705003 и в 7,2 кв. м к юго-востоку от н.п. Малая Глушица, в северной части кадастрового квартала 63.14.0705003	Земли сельскохозяйственного назначения	Для сельскохозяйственного назначения	35 477
06	63.14.0000000.141	141/чу1	ОДС в границах бывшего колхоза "Дружба" в составе ООО "Южель"	обш. Самарская, р-н Большеглушицкий, земельная доля в собственности в границах бывшего колхоза "Дружба"	Земли сельскохозяйственного назначения	Для сельскохозяйственного назначения	4 947
07	63.14.0000000.957	957/чу1	Турубаева Насан Саменов	Самарская область, Большеглушицкий район, сельское поселение Малая Глушица	Земли сельскохозяйственного назначения	Для сельскохозяйственного назначения	3 348
08	63.14.0705003.86	86/чу1	Турубаева Насан Саменов	Самарская область, Большеглушицкий р-н, село Малая Глушица	Земли сельскохозяйственного назначения	Для сельскохозяйственного назначения	3 006
09	63.14.0705003.20	20/чу1	Администрация муниципального района Большеглушицкий в составе ООО "Южель"	Республика Фиджитал, Самарская обл., р-н Большеглушицкий, Фонд перераспределения земель, в границах СПК "Дружба", уч. №16	Земли сельскохозяйственного назначения	Для сельскохозяйственного назначения	1 596
10	63.14.0705003.3У1	3У1	Администрация муниципального района Большеглушицкий земли неравнозначной гос. собственности	Самарская область, Большеглушицкий район, сельское поселение Малая Глушица	Земли сельскохозяйственного назначения	Трубопроводный транспорт	2 872
Итого							86 250

Примечание:  
\* Красные линии совпадают с границами зоны планируемого размещения линейных объектов.

**Основные обозначения**

- Земельный участок (часть земельного участка) для строительства объекта
- Граница и кадастровый номер существующего земельного участка утратившего в БТИ
- Граница и номер кадастрового квартала
- Поворотная точка границы зон планируемого размещения линейных объектов

**ООО "РИТЭК"**

Им.	Кол.уч.	Лист	№ док.	Подпись	Цифр.
Исполнитель	Азимова Н.В.				
Директор	Ховрин Н.А.				

Чертеж межевания территории для строительства объекта ООО "РИТЭК":  
"Техническое перевооружение выкидного трубопровода от скв. №55 Крюковского месторождения до АГЗУ-1 Крюковского месторождения"  
в границах сельского поселения Малая Глушица Большеглушицкого района Самарской области

Проект межевания территории		
Статус	Лист	Листов
ПП	1	1

Графическая часть  
(чертеж межевания территории)  
М 1:5 000

ООО "Средневолжская  
землеустроительная компания"

Формат листа 600\*400