



МУНИЦИПАЛЬНОЕ  
УЧРЕЖДЕНИЕ  
АДМИНИСТРАЦИЯ  
СЕЛЬСКОГО ПОСЕЛЕНИЯ  
МАЛАЯ ГЛУШИЦА

МУНИЦИПАЛЬНОГО РАЙОНА  
БОЛЬШЕГЛУШИЦКИЙ  
САМАРСКОЙ ОБЛАСТИ

**ПОСТАНОВЛЕНИЕ**  
№ 11 от 20 января 2017 года

446191 с.Малая Глушица  
ул.Советская, 60; т.66-1-39

**«О создании приемных  
эвакуационных пунктов»**

В соответствии с Федеральными законами № 68 –ФЗ от 21.12.1994 г. «О защите населения и территорий от чрезвычайных ситуаций природного и техногенного характера» и «О гражданской обороне», постановлением Правительства Российской Федерации от 05.11.1995 г. № 1113 «О единой государственной системе предупреждения и ликвидации чрезвычайных ситуаций», постановлениями Губернатора Самарской области от 11.12.1997 года № 368 «О территориальной подсистеме Самарской области единой государственной системы предупреждения и ликвидации чрезвычайных ситуаций», от 18.06.1998 г. № 150 «О проведении эвакуационных мероприятий на территории Самарской области в чрезвычайных ситуациях природного и техногенного характера»

**ПО С Т А Н О В Л Я Ю:**

1. Создать приемные эвакуационные пункты /ПЭП/ на территории сельского поселения Малая Глушица муниципального района Большеглушицкий Самарской области:

1.1. Приемный эвакуопункт в с. Малая Глушица – на базе Администрации сельского поселения Малая Глушица муниципального района Большеглушицкий Самарской области.

2. Утвердить состав комиссии ПЭП сельского поселения Малая Глушица (Приложение № 1).

3. Утвердить схему оповещения личного состава комиссии ПЭП сельского поселения Малая Глушица (Приложение № 2).

4. Утвердить функциональные обязанности членов ПЭП (Приложение № 3).

Глава сельского поселения  
Малая Глушица

К.В.Родичев

**СОСТАВ**  
**Администрации приемного эвакуационного пункта (ПЭП) сельского поселения Малая Глушица**

**с.МАЛАЯ ГЛУШИЦА**

<b>№ п/п</b>	<b>Фамилия, имя, отчество</b>	<b>Должность в ПЭП</b>	<b>Должность на основной работе</b>	<b>Номер телефона</b>
<b>1</b>	<b>2</b>	<b>3</b>	<b>4</b>	<b>5</b>
<b>1. Руководство</b>				
1.	Родичев Константин Викторович	Начальник ПЭП	Глава сельского поселения Малая Глушица	8-846-73-66-1-32 8-937-205-66-36
2.	Щербаков Юрий Иванович	Заместитель начальника ПЭП	Ведущий специалист Администрации сельского поселения Малая Глушица	8-927-705-41-08
<b>2. Группа встречи, приема и размещения эвакуанселения</b>				
1.	Терехова Ольга Васильевна	Начальник группы	Заведующий СДК с.Малая Глушица	8-927-006-77-12
2.	Инюшина Любовь Петровна	Член группы	Заведующая Малоглушицкой сельской библиотекой филиал № 5	8-846-73-66-1-18
<b>3. Группа учета эвакуанселения</b>				
1.	Фирсина Светлана Николаевна	Начальник группы	Начальник ОПС Малая Глушица Большеглушицкого почтамта УФПС Самарской области ФГУП «Почта России»	8-846-73-66-1-25 8-927-741-09-91
2.	Бочарова Ирина Петровна	Член группы	Социальный работник	8-927-693-24-65
<b>4. Группа отправки и сопровождения эвакуанселения</b>				
1.	Пересыпкин Николай Николаевич	Начальник группы	Агроном ООО «Южный»	8-937-187-16-15
2.	Боровкой Александр Павлович	Член группы	Водитель ЦСО	8-927-738-57-68

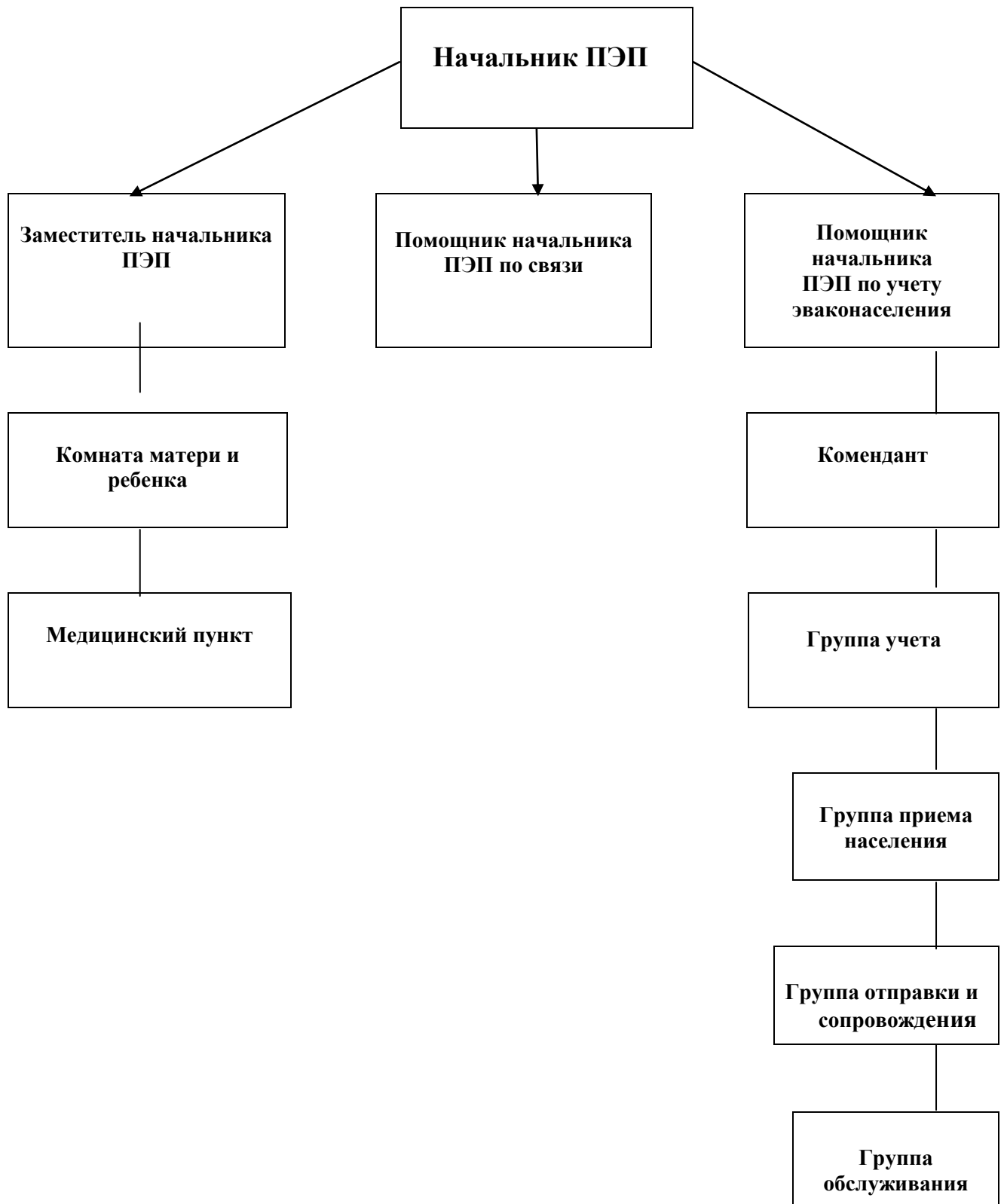
1	2	3	4	5
<b>5. Медицинский пункт</b>				
1.	Дубаева Светлана Станиславна	Начальник группы	Медицинский работник офиса ВОП	8-937-996-92-18 8-846-73-69-2-60
2.	Илларионова Ольга Владимировна	Член группы	Медицинский работник «Самара-Нафта»	8-937-208-70-53
<b>6. Комендантская служба</b>				
1.	Дмитриева Ольга Петровна	Начальник группы	Уборщик служебных помещений	8-927-733-99-30
2.	Савушкин Сергей Николаевич	Член группы	Безработный	8-927-294-80-52
<b>7. Комната матери и ребенка</b>				
1.	Родичева Лидия Викторовна	Начальник группы	Заведующая ГБОУ ООШ с.Малая Глушица «МДОУ Ладушки»	8-846-73-66-1-24 8-927-737-97-97
2.	Советникова Ирина Михайловна	Член группы	Воспитатель ГБОУ ООШ с.Малая Глушица «МДОУ Ладушки»	8-846-73-66-1-24 8-927-266-86-39
<b>8. Пост охраны общественного порядка</b>				
1.	Куряев Николай Владимирович	Начальник группы	Участковый уполномоченный полиции	8-927-207-61-73
2.	Ильмухин Владимир Николаевич	Член группы	Художественный руководитель	8-846-73-66-1-18
<b>9. Стол справок</b>				
1.	Шлычкова Татьяна Николаевна	Начальник группы	Специалист Администрации сельского поселения	8-846-73-66-1-32 8-927-650-14-61
2.	Ромашенко Любовь Александровна	Член группы	Контролер-кассир ООО «ЖЭК № 1»	8-927-747-84-92
<b>10. Группа обслуживания</b>				
1.	Юртаева Елена Александровна	Начальник группы	Социальный работник	8-927-736-22-54
2.	Смолина Мария Николаевна	Член группы	Лаборант «Самара-Нафта»	8-937-176-68-34

**с.КОНСТАНТИНОВКА**

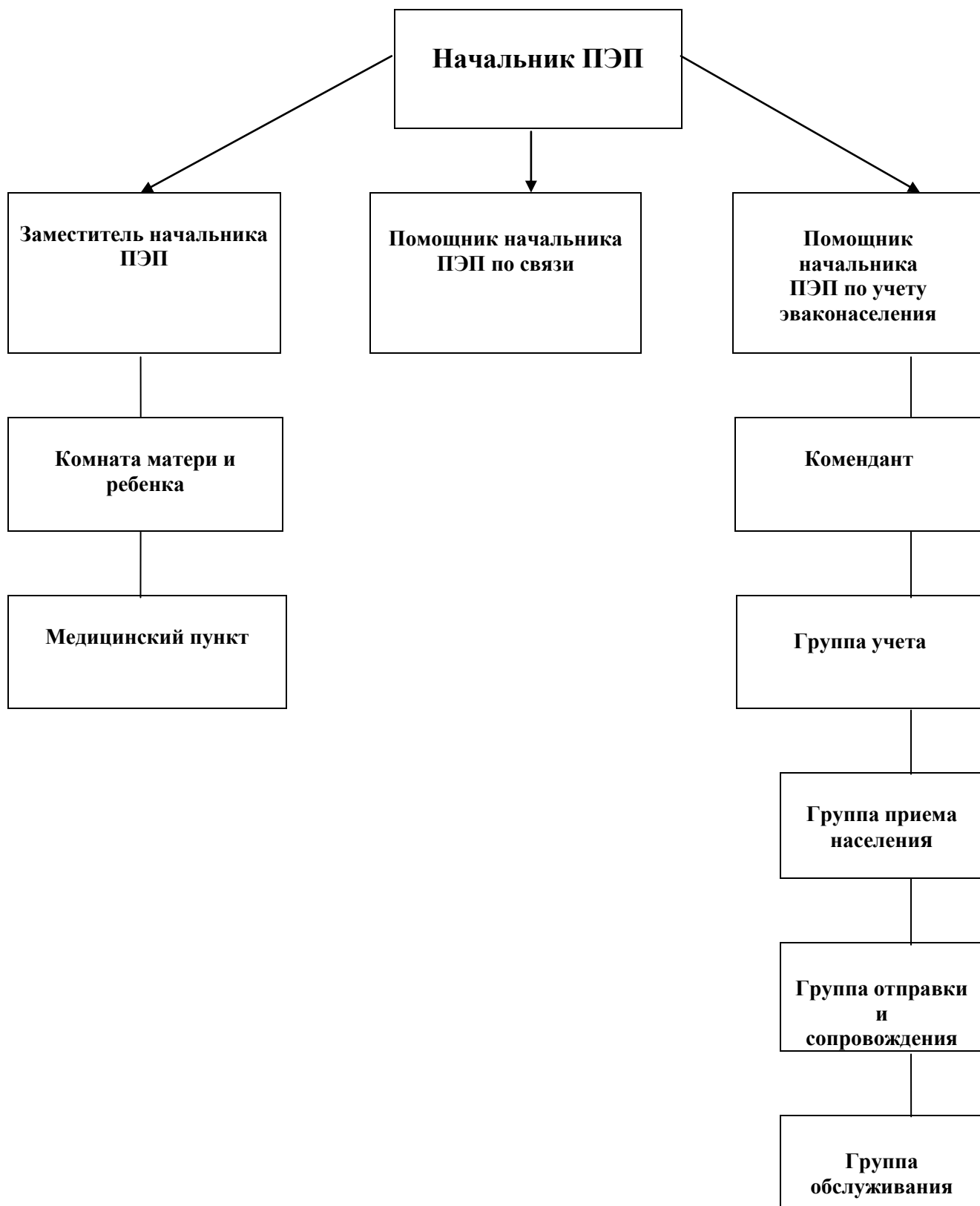
<b>1</b>	<b>2</b>	<b>3</b>	<b>4</b>	<b>5</b>
<b>1. Руководство</b>				
1.	Корнаухова Ольга Викторовна	Заместитель начальника ПЭП	Специалист Администрации сельского поселения Малая Глушица	8-846-73-69-2-39 8-927-603-48-54
<b>2. Группа встречи, приема и размещения эвакуанселения</b>				
1.	Белоусова Ирина Владимировна	Начальник группы	Заведующий СДК с.Константиновка	8-846-73-69-2-45
2.	Караблина Светлана Николаевна	Член группы	Уборщик служебных помещений	8-846-73-69-2-45
<b>3. Группа учета эвакуанселения</b>				
1.	Аносова Вера Ивановна	Начальник группы	Пенсионерка	8-927-731-51-78
	Безрукова Вера Ивановна	Член группы	Почтальон	8-927-740-73-78
<b>4. Группа отправки и сопровождения эвакуанселения</b>				
1.	Солдатов Артём Владимирович	Начальник группы	Водитель ПСК им.Крупской	8-927-754-77-86
2.	Чепурнов Сергей Владимирович	Член группы	Водитель ПСК им.Крупской	8-937-071-42-61
<b>5. Медицинский пункт</b>				
1.	Рыжкова Марина Геннадьевна	Начальник группы	Медицинский работник офиса ВОП	8-927-759-23-96 8-846-73-69-2-60
<b>6. Комендантская служба</b>				
1.	Щербакова Надежда Михайловна	Начальник группы	Уборщик служебных помещений	8-927-014-41-68
<b>7. Комната матери и ребенка</b>				
1.	Куряева Наталья Михайловна	Начальник группы	Заведующая ГБОУ ООШ с.Константиновка «МДОУ Чебурашка»	8-846-73-69-2-44
2.	Корнаухова Галина Михайловна	Член группы	Воспитатель ГБОУ ООШ с.Константиновка «МДОУ Чебурашка»	8-846-73-69-2-44

1	2	3	4	5
<b>8. Пост охраны общественного порядка</b>				
1.	Куряев Николай Владимирович	Начальник пункта	Участковый уполномоченный полиции	8-927-207-61-73
<b>9. Стол справок</b>				
1.	Филиппова Елена Юрьевна	Начальник группы	Заведующая Константиновской сельской библиотекой филиал № 4	8-927-736-22-52
2.	Макарова Ирина Михайловна	Член группы	Контролер-кассир ООО «ЖЭК № 1»	8-927-745-87-15
<b>10. Группа обслуживания</b>				
1.	Корнаухова Галина Васильевна	Начальник группы	Инженер по технике безопасности ООО «Волгарь»	8-927-606-51-42
2.	Скворцова Татьяна Александровна	Член группы	Повар детского сада «Чебурашка»	8-927-730-14-84

**СХЕМА ОПОВЕЩЕНИЯ ЛИЧНОГО СОСТАВА ПЭП**  
**с. МАЛАЯ ГЛУШИЦА**



**с.КОНСТАНТИНОВКА**





## **Функциональные обязанности членов ПЭП.**

### **Общее положение.**

Приемный эвакуационный пункт /далее ПЭП/ предназначается для непосредственной подготовки /в мирное время/ и практического проведения /в случае необходимости/ мероприятий по приему и размещению прибывающего эвакуанселения на территории сельского поселения.

Все лица, находящиеся в штате ПЭП, должны пройти теоретическую подготовку и практическую тренировку в объеме программ подготовки эвакуационных органов на курсах ГО г. Чапаевска и УМЦ г. Самара.

Все члены ПЭП подчиняются начальнику ПЭП.

### **Обязанности начальника ПЭП.**

- своевременно оповещает и организует сбор членов ПЭП, уточняет и ставит задачу личному составу ПЭП;
- устанавливает связь с районной эвакуационной комиссией;
- с прибытием личного состава организует работу по приведению помещения ПЭП в готовность. ПЭП должны быть готовы к началу эвакуационных мероприятий;
- уточняет выписку из областного расчета приема и размещения эвакуанселения на территории сельского поселения;
- организует круглосуточную работу ПЭП;
- поддерживает связь с пунктом высадки;
- осуществляет контроль за ходом приема и размещения прибывающего эвакуанселения на территории поселения.

### **Обязанности заместителя начальника ПЭП.**

- при отсутствии начальника ПЭП исполняет его обязанности;
- воспитывает в личном составе чувство высокой дисциплинированности, беспрекословной исполнительности, ответственности и долга к порученному делу;
- организует работу комнаты «Матери и ребенка»;
- организует нуждающимся из прибывающего населения первую медицинскую помощь;
- организует практическое исполнение поставленных задач.

### **Помощник ПЭП по связи.**

- отвечает за организацию связи на ПЭП с районом и между ПЭП поселения.

#### **Он обязан:**

- обеспечить своевременный прием и передачу на ПЭП населенных пунктов распоряжений, сигналов;
- установить связь с районной эвакуационной комиссией и ПЭП населенных пунктов, где предусмотрено размещение эвакуанселения;
- докладывать начальнику о состоянии связи.

### **Помощник начальника ПЭП по учету прибывающего эвакуанселения.**

- руководит группой учета, отвечает за учет прибывающего эвакуанселения;
- периодически докладывает начальнику ПЭП о ходе приемки и размещения эвакуанселения.

### **Комендант ПЭП.**

- оказывает помощь начальнику ПЭП в организации и приемке прибывающего населения;
- обеспечивает ПЭП мебелью, светом, связью, указателями, нарукавными повязками и т.д.;
- обеспечивает поддержание общественного порядка на ПЭП.

### **Группа учета.**

- ведет учет прибывающего эвакуанселения;
- докладывает помощнику начальника по учету прибывающего населения о ходе приемки населения;
- готовит донесение о количестве поступившего эвакуанселения на ПЭП по табелю донесения.

### **Группа встречи и приема населения.**

- организует встречу, прием и расселение прибывающего эвакуанселения на ПЭП;
- начальник группы докладывает о приеме эвакуанселения.

### **Комната матери и ребенка.**

-обеспечивает работу с детьми остро нуждающихся в момент поступления на ПЭП до их расселения.

### **Группа отправки и сопровождения к местам расселения.**

- после того, как прибывшее население зарегистрировано – принимают меры к отправке с ПЭП по населенным пунктам и размещением их;

- размещение эвакуанаселения проводится путем подселения к жителям села в общественные здания и жилые помещения, согласно приема и размещения в загородной зоне в соответствии с выпиской из областного плана размещения населения.

### **Группа обслуживания.**

- следит за санитарным состоянием помещением ПЭП.

### **Медицинский пункт.**

- своевременно оказывает доврачебную медицинскую помощь;
- принимает экстренные меры по вызову скорой помощи через медицинскую службу;
- следит за эпидемическим состоянием ПЭП;
- принимает меры по изоляции обнаруженных инфекционных больных.

**С Х Е М А**  
**оповещения личного состава ПЭП**  
**а) в рабочее время**

№ пп	Фамилия и инициалы	Номер телефона	Посыльные	Номер телефона посылного
	<b>1.Оповещаются по телефону</b> (главой сельского поселения; начальником ПЭП):			
1	Терехова ОВ	8-846-73-66-1-18 8-927-006-77-12		
2	Щербаков Ю.И.	8-846-73-66-1-39 8-927-705-41-08		
3	Фирсина С.Н.	8-846-73-66-1-25 8-927-741-09-91		
4	Дубаева С.С.	8-846-73-66-1-19 8-937-996-92-18		
5	Родичева Л.В	8-846-73-66-1-24 8-927-737-97-98		
6	Советникова И.М.	8-846-73-66-1-24 8-927-266-86-39		
7	Бочарова И.П.	8-927-693-24-65		
8	Ильмухин В.Н.	8-846-73-66-1-18		
9	Шлычкова Т.Н.	8-846-73-66-1-32 8-927-650-14-61		

Время на оповещение и сбор 30 минут.

**б) в нерабочее время**

№ пп	Фамилия и инициалы	Номер телефона	Посыльные	Номер телефона посылного
	<b>1.Оповещаются по телефону</b> (главой сельского поселения; начальником ПЭП):			
1	Пересыпкин НН	8-937-187-16-15		
2	Боровков А.П.	8-927-738-57-68		
3	Илларионова О.В.	8-927-208-70-53		
4	Дмитриева О.П.	8-927-733-99-30		
5	Савушкин С.Н.	8-927-294-80-52		
6	Шлычкова Т.Н.	8-927-650-14-61		
	<b>2.Оповещаются посылными:</b>			
1	Терехова О.В.	8-927-006-77-12		
2	Юртаева Е.А.	8-927-736-22-54		
3	Фирсина С.Н.	8-927-741-09-91		

Время на оповещение и сбор 1 час 30 минут – 2 часа.