

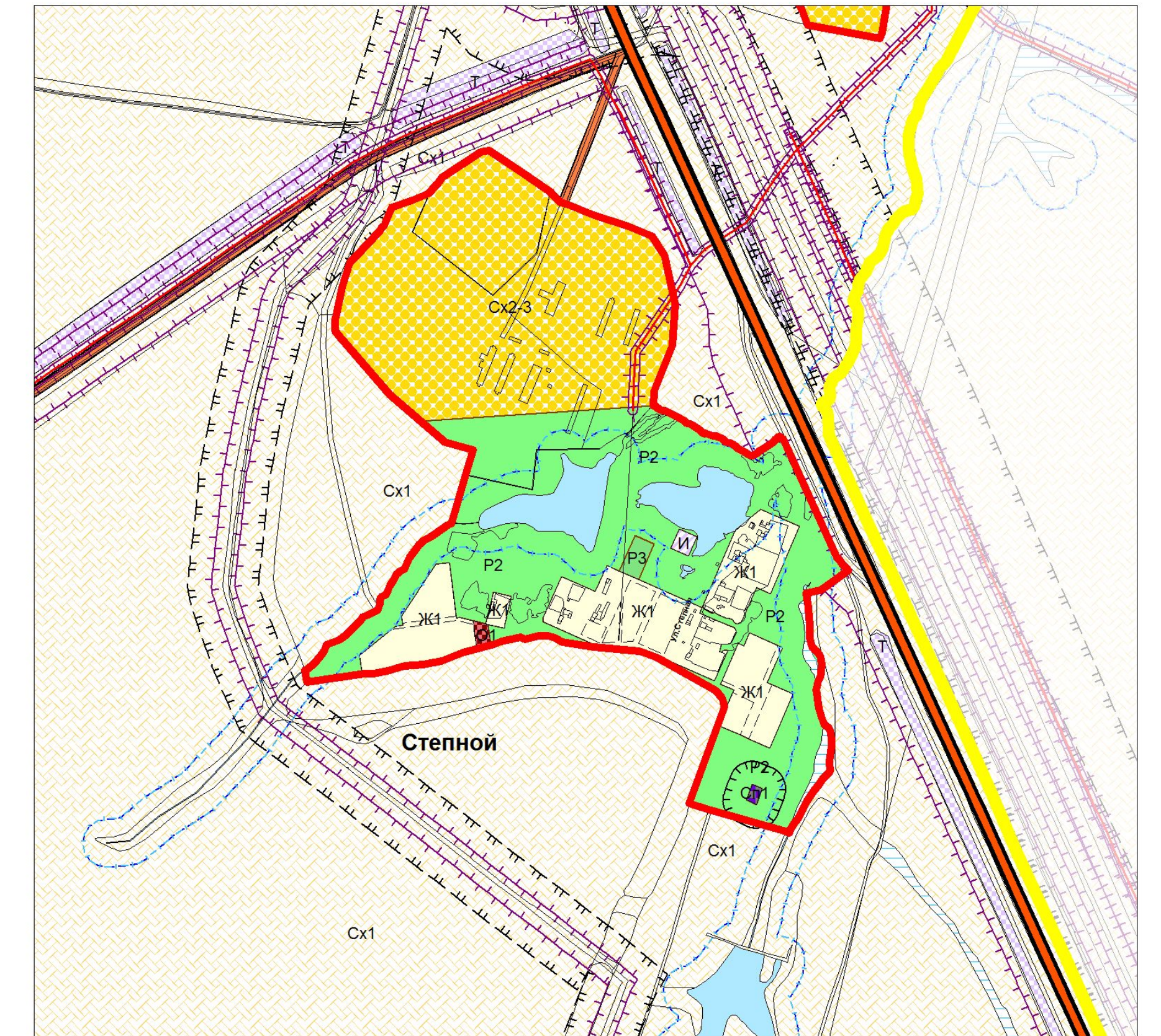
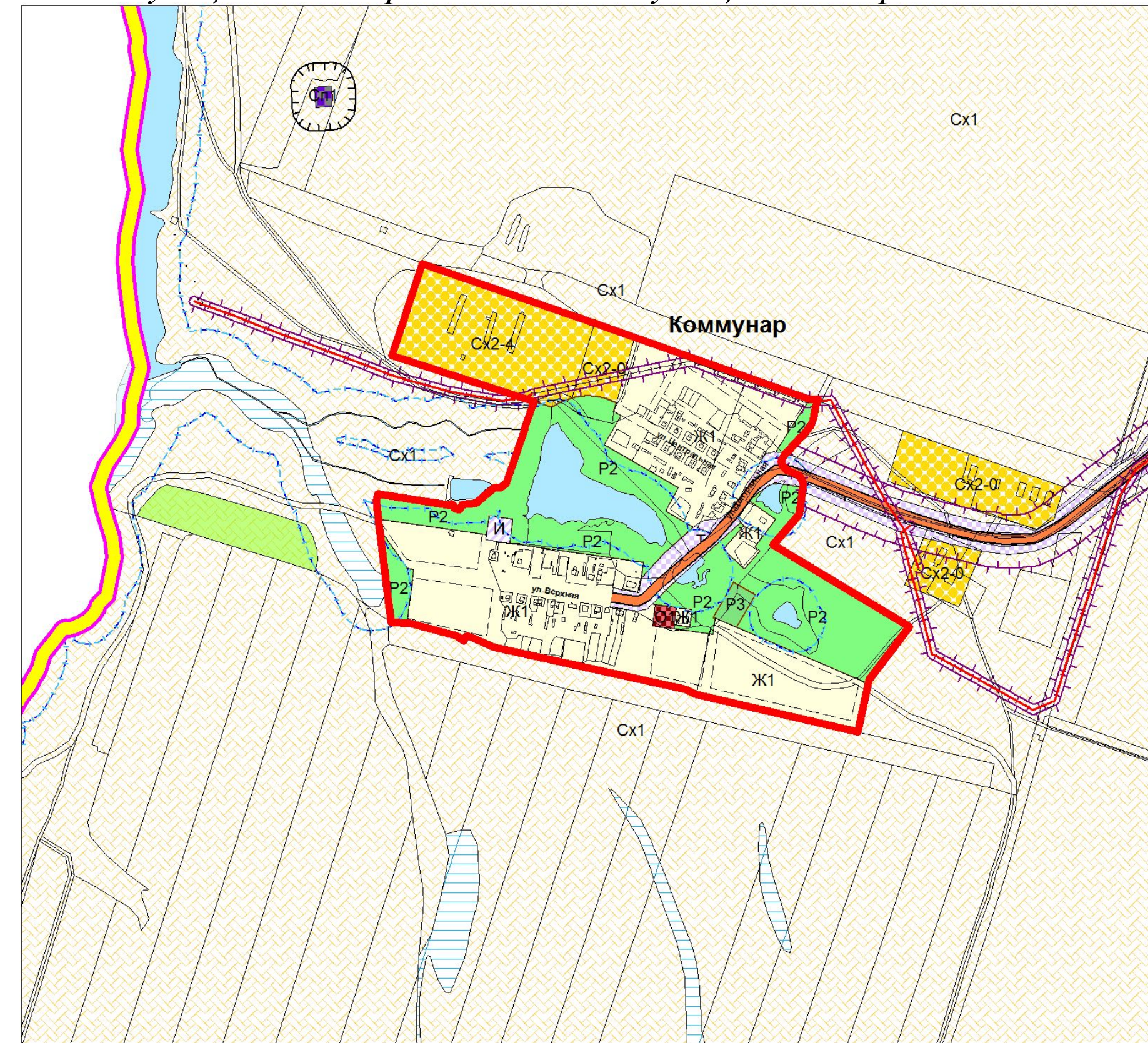
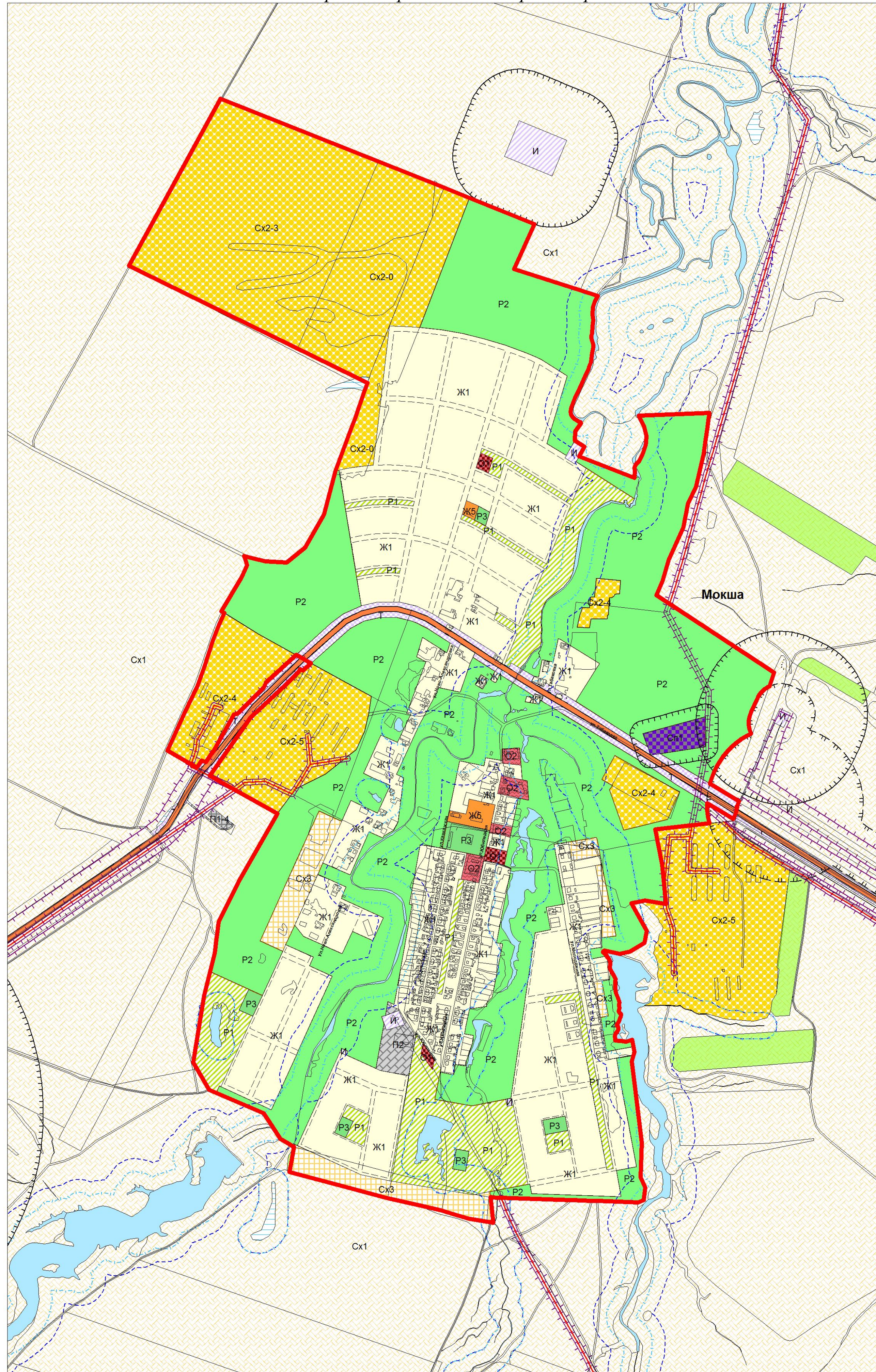
# Карта градостроительного зонирования сельского поселения Мокша муниципального района Большеглушицкий Самарской области

Карта градостроительного зонирования села Мокша

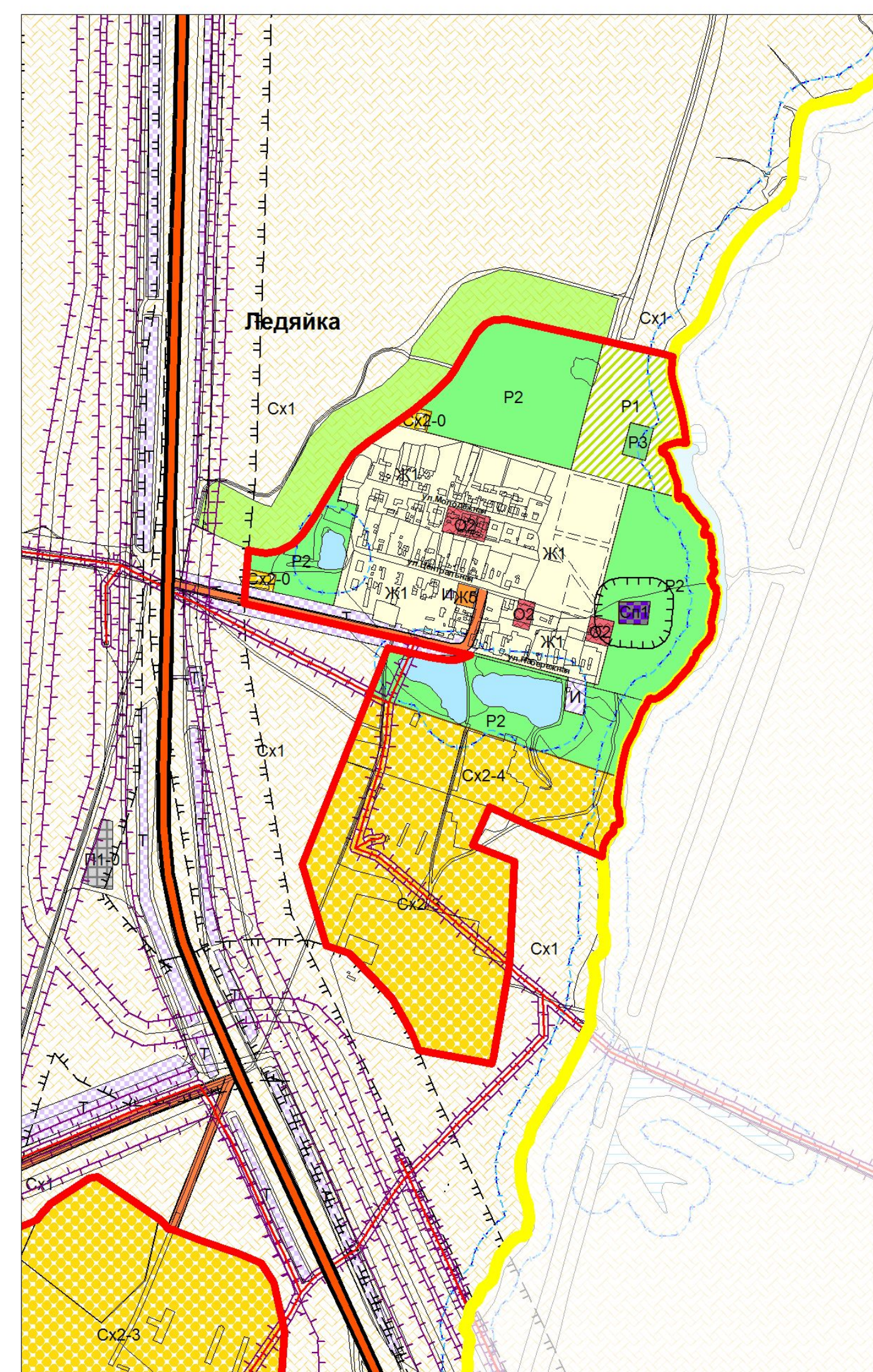
Карта градостроительного зонирования поселка Коммунар

Карта градостроительного зонирования поселка Степной

Утверждена решением Собрания представителем сельского поселения Мокша муниципального района Большеглушицкий Самарской области № 139 от 30.12.2013г.



Карта градостроительного зонирования поселка Ледяйка



<b>Территориальные границы</b>		<b>Условные обозначения</b>	
	Граница муниципального района		Зоны рекреационного назначения
	Граница сельского поселения		Р1 Зона скверов, парков, бульваров
	Граница населенного пункта		Р2 Зона естественного природного ландшафта
<b>Территории и объекты</b>			Р3 Зона отдыха, занятий физической культурой и спортом
	Леса	<b>Зоны сельскохозяйственного использования</b>	
<b>Поверхностные водные объекты:</b>			Сх1 Зона сельскохозяйственных угодий
	Водоём (озеро, пруд, обводненный карьер, водохранилище)		Сх2 Зона, занятая объектами сельскохозяйственного назначения
	Водоток (река, ручей, канал)		Сх2-0 Подзона объектов сельскохозяйственного назначения не образующих санитарно-защитную зону
	Болото		Сх2-3 Подзона объектов сельскохозяйственного назначения III-V класса опасности
<b>Объекты транспортной инфраструктуры:</b>			Сх2-4 Подзона объектов сельскохозяйственного назначения IV-V класса опасности
	Автомобильные дороги общего пользования федерального значения		Сх2-5 Подзона объектов сельскохозяйственного назначения V класса опасности
	Автомобильные дороги общего пользования регионального или межмуниципального значения		Сх3 Зона огородничества и садоводства
	Линия электропередачи (ЛЭП)	<b>Производственные зоны</b>	
<b>Территориальные зоны</b>			П1 Производственная зона
<b>Жилые зоны</b>			П1-0 Подзона производственных и коммунально-складских объектов не образующих санитарно-защитную зону
	Ж1 Зона застройки индивидуальными жилыми домами		П1-4 Подзона производственных и коммунально-складских объектов IV-V класса опасности
	Ж5 Зона размещения объектов дошкольного и общего образования		П2 Коммунально-складская зона
<b>Общественно-деловые зоны</b>		<b>Зоны инженерной и транспортной инфраструктур</b>	
	О1 Зона делового, общественного и коммерческого назначения		Т Зона транспортной инфраструктур
	О2 Зона размещения объектов социального и коммунально-бытового назначения		И Зона инженерной инфраструктур
<b>Зоны специального назначения</b>		<b>Границы зон с особыми условиями использования территории</b>	
	Сп1 Зона специального назначения, связанная с захоронениями		Санитарно-защитная зона
			Санитарный разрыв (санитарная полоса отчуждения)
			Охранная зона
			Водоохранная зона
			Прибрежная защитная полоса