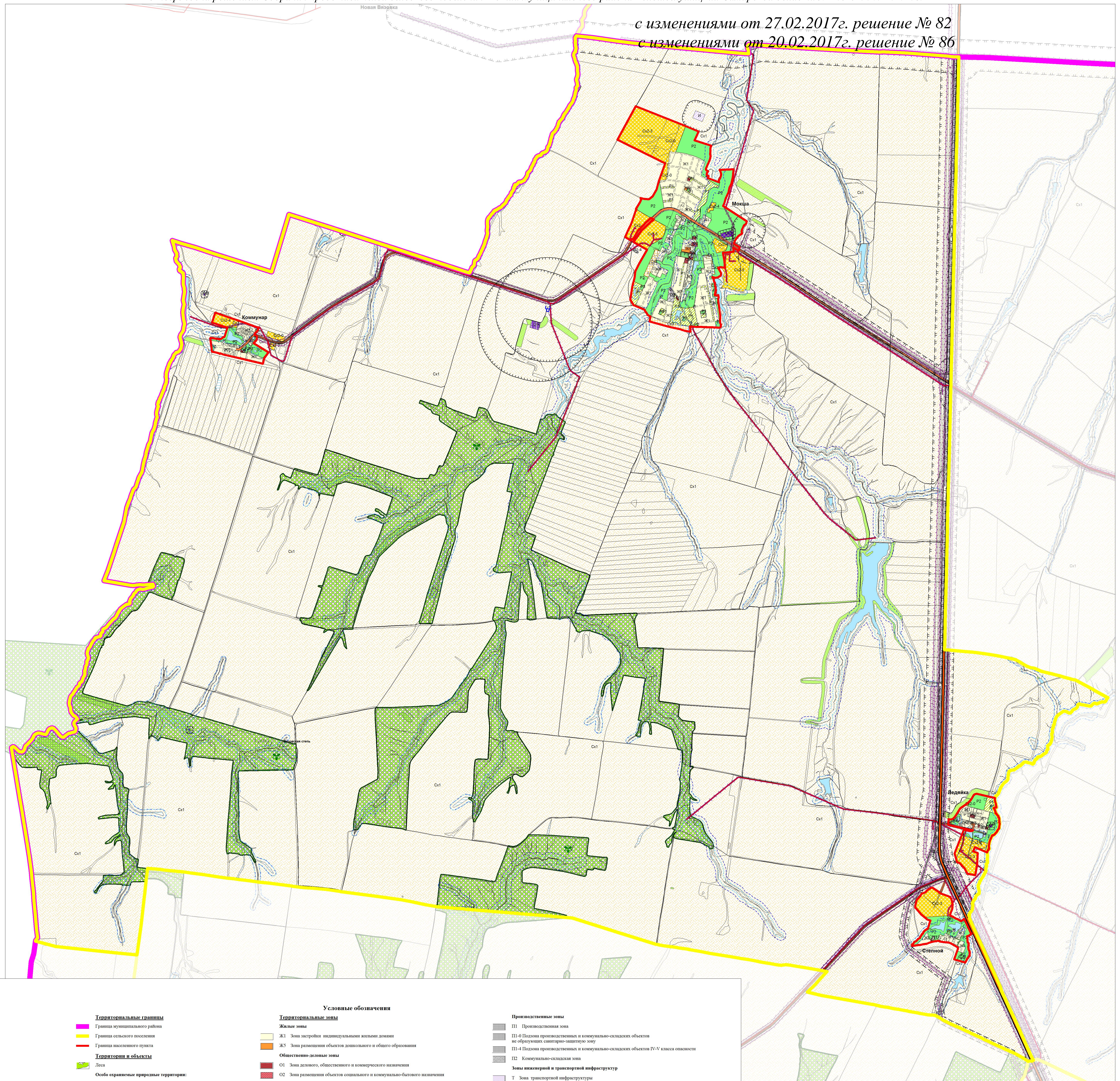


Карта градостроительного зонирования сельского поселения Мокша муниципального района Большеглушицкий Самарской области

Утверждена решением Собрания представителей сельского поселения Мокша муниципального района Большеглушицкий Самарской области № 139 от 30.12.2013г.

с изменениями от 27.02.2017г. решение № 82
с изменениями от 20.02.2017г. решение № 86



- | | | |
|--|---|---|
| Территориальные границы | Условные обозначения | Производственные зоны |
| Граница муниципального района | Жилые зоны | III Производственная зона |
| Граница сельского поселения | Ж1 Зона застройки индивидуальными жилыми домами | III-0 Подзона производственных и коммунально-складских объектов не образующих санитарно-защитную зону |
| Граница населенного пункта | Ж5 Зона размещения объектов дошкольного и общего образования | III-4 Подзона производственных и коммунально-складских объектов IV-V класса опасности |
| Территории и объекты | Общественно-деловые зоны | III2 Коммунально-складская зона |
| Леса | O1 Зона делового, общественного и коммерческого назначения | Зоны инженерной и транспортной инфраструктуры |
| Объекты охраны природных территорий: | O2 Зона размещения объектов социального и коммунально-бытового назначения | T Зона транспортной инфраструктуры |
| Памятники природы | Зоны рекреационного назначения | II Зона инженерной инфраструктуры |
| Поверхностные водные объекты: | P1 Зона скверов, парков, бульваров | Зоны специального назначения |
| Водоём (озеро, пруд, обводненный карьер, водохранилище) | P2 Зона естественного природного ландшафта | Сп1 Зона специального назначения, связанная с захоронениями |
| Водоток (река, ручей, канав) | P3 Зона отдыха, занятий физической культурой и спортом | Сп2 Зона размещения отходов производства и потребления |
| Болото | Зоны сельскохозяйственного использования | Границы зон с особыми условиями использования территории |
| Объекты транспортной инфраструктуры: | Сх1 Зона сельскохозяйственных угодий | СЗ Санитарно-защитная зона |
| Автомобильные дороги общего пользования регионального или межмуниципального значения | Сх2 Зона, занятая объектами сельскохозяйственного назначения | СЗР Санитарный разрыв (санитарная полоса отчуждения) |
| Объекты специального назначения: | Сх2-0 Подзона объектов сельскохозяйственного назначения не образующих санитарно-защитную зону | ОЗ Охранная зона |
| Скотомогильник с биологическими камерами | Сх2-3 Подзона объектов сельскохозяйственного назначения III-V класса опасности | ВЗ Водоохранная зона |
| Линия электропередачи (ЛЭП) | Сх2-4 Подзона объектов сельскохозяйственного назначения IV-V класса опасности | ПЗ Прибрежная защитная полоса |
| ЛЭП | Сх2-5 Подзона объектов сельскохозяйственного назначения V класса опасности | |
| | Сх3 Зона огороженности и садоводства | |