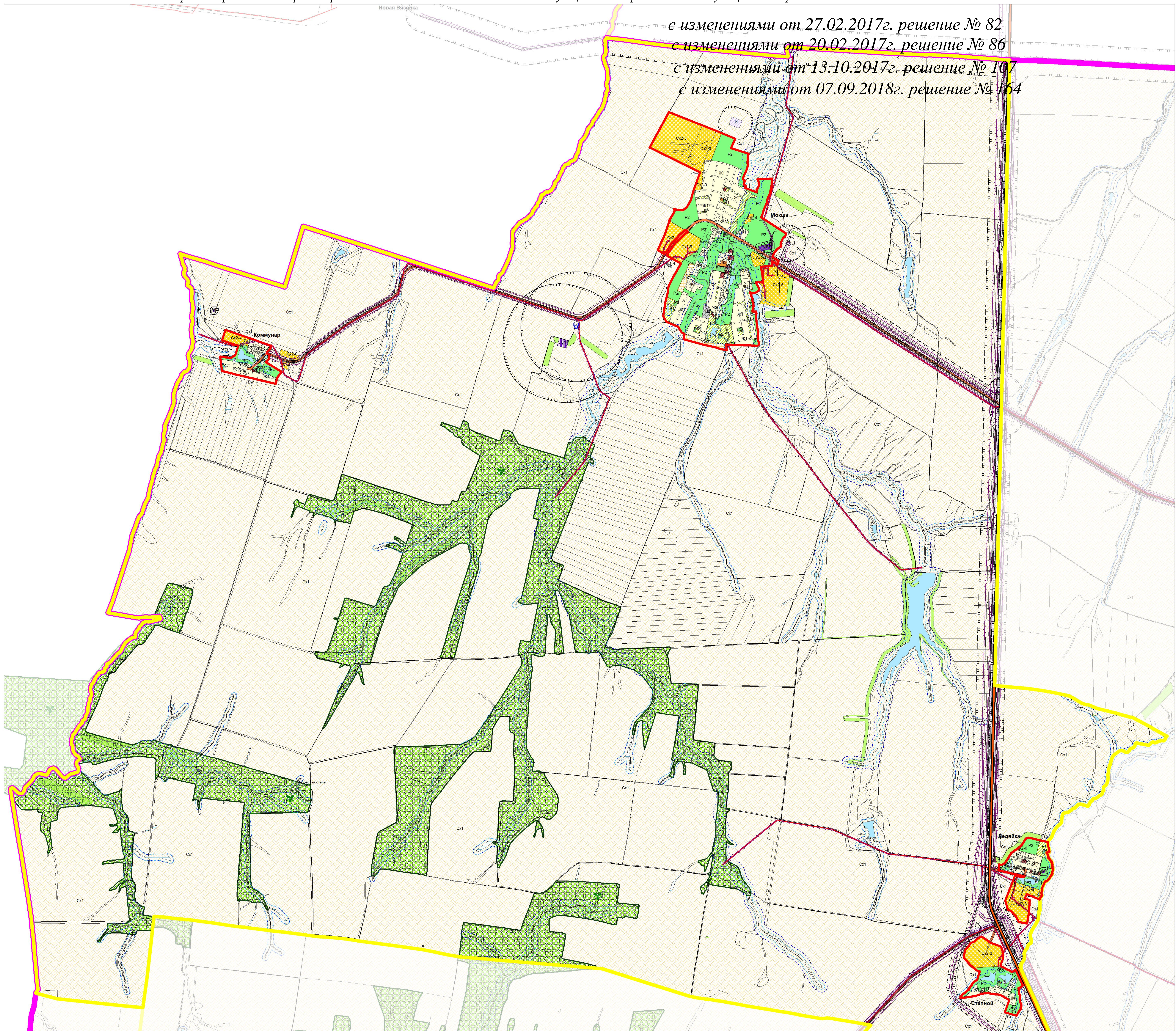


# Карта градостроительного зонирования сельского поселения Мокша муниципального района Большеглушицкий Самарской области

Утверждена решением Собрания представителей сельского поселения Мокша муниципального района Большеглушицкий Самарской области № 139 от 30.12.2013г.

с изменениями от 27.02.2017г. решение № 82  
с изменениями от 20.02.2017г. решение № 86  
с изменениями от 13.10.2017г. решение № 107  
с изменениями от 07.09.2018г. решение № 164



### Территориальные границы

- Граница муниципального района
- Граница сельского поселения
- Граница населенного пункта

### Территории и объекты

- Леса

### Особо охраняемые природные территории:

- Памятник природы

### Поверхностные водные объекты:

- Водоём (озеро, пруд, обводненный карьер, водохранилище)
- Водоток (река, ручей, канав)
- Болото

### Объекты транспортной инфраструктуры:

- Автомобильные дороги общего пользования федерального значения
- Автомобильные дороги общего пользования регионального или межмуниципального значения

### Объекты специального назначения:

- Скотомогильник с биологическими камерами
- Линия электропередачи (ЛЭП)
- ЛЭП

### Условные обозначения

#### Территориальные зоны

##### Жилые зоны

- Ж1 Зона застройки индивидуальными жилыми домами
- Ж5 Зона размещения объектов дошкольного и общего образования

##### Общественно-деловые зоны

- О1 Зона делового, общественного и коммерческого назначения
- О2 Зона размещения объектов социального и коммунально-бытового назначения

##### Зоны рекреационного назначения

- Р1 Зона скверов, парков, бульваров
- Р2 Зона естественного природного ландшафта
- Р3 Зона отдыха, занятий физической культурой и спортом

##### Зоны сельскохозяйственного использования

- Сх1 Зона сельскохозяйственных угодий
- Сх2 Зона, занятая объектами сельскохозяйственного назначения
- Сх2-0 Подзона объектов сельскохозяйственного назначения не образующих санитарно-защитную зону
- Сх2-3 Подзона объектов сельскохозяйственного назначения III-V класса опасности
- Сх2-4 Подзона объектов сельскохозяйственного назначения IV-V класса опасности
- Сх2-5 Подзона объектов сельскохозяйственного назначения V класса опасности
- Сх3 Зона огородничества и садоводства

#### Производственные зоны

- П1 Производственная зона
- П1-0 Подзона производственных и коммунально-складских объектов не образующих санитарно-защитную зону
- П1-4 Подзона производственных и коммунально-складских объектов IV-V класса опасности
- П2 Коммунально-складская зона

#### Зоны инженерной и транспортной инфраструктуры

- Т Зона транспортной инфраструктуры
- И Зона инженерной инфраструктуры

#### Зоны специального назначения

- Сп1 Зона специального назначения, связанная с захоронениями
- Сп2 Зона размещения отходов производства и потребления

#### Границы зон с особыми условиями использования территории

- Санитарно-защитная зона
- Санитарный разрыв (санитарная полоса отчуждения)
- Охранная зона
- Водоохранная зона
- Прибрежная защитная полоса