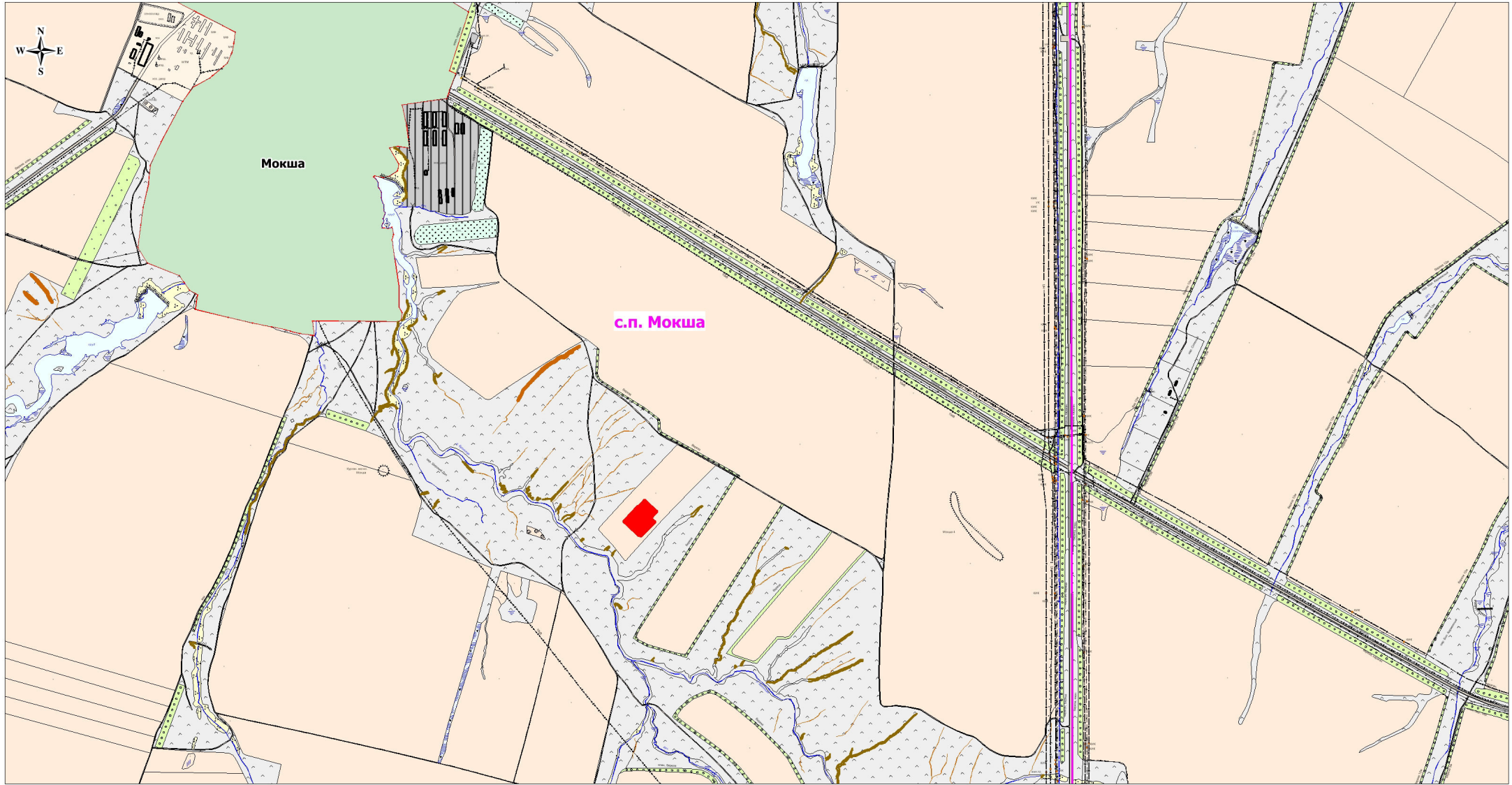


Материалы по обоснованию проекта планировки территории

"Расширение площадки куста скв №№16,17 Южно-Графского м-я. Обустройство скважины №15" в границах сельского поселения Мокша Большеглушицкого района Самарской области



Условные обозначения

- Граница элемента планировочной структуры
- Граница сельского поселения
- Граница земель населенного пункта
- Граница с/х угодий (пашня) в составе земель из категории - с/х назначения
- Граница с/х угодий (пастбище) в составе земель из категории - с/х назначения
- Граница земель из категории - земли водного фонда

ООО "РИТЭК"				Проект планировки территории для строительства объекта ООО "РИТЭК": "Расширение площадки куста скв №№16,17 Южно-Графского м-я. Обустройство скважины №15" в границах сельского поселения Мокша Большеглушицкого района Самарской области					
Изм.	Кол.уч.	Лист	N док.	Руководитель: Самарская федеральная строительная компания (blue circular stamp)	Раздел 3. Материалы по обоснованию проекта планировки территории. Графическая часть.	Стадия	Лист	Листов	
						ПП	1	1	
				Схема расположения элемента планировочной структуры М 1:25 000			ООО "Средневожская землеустроительная компания"		