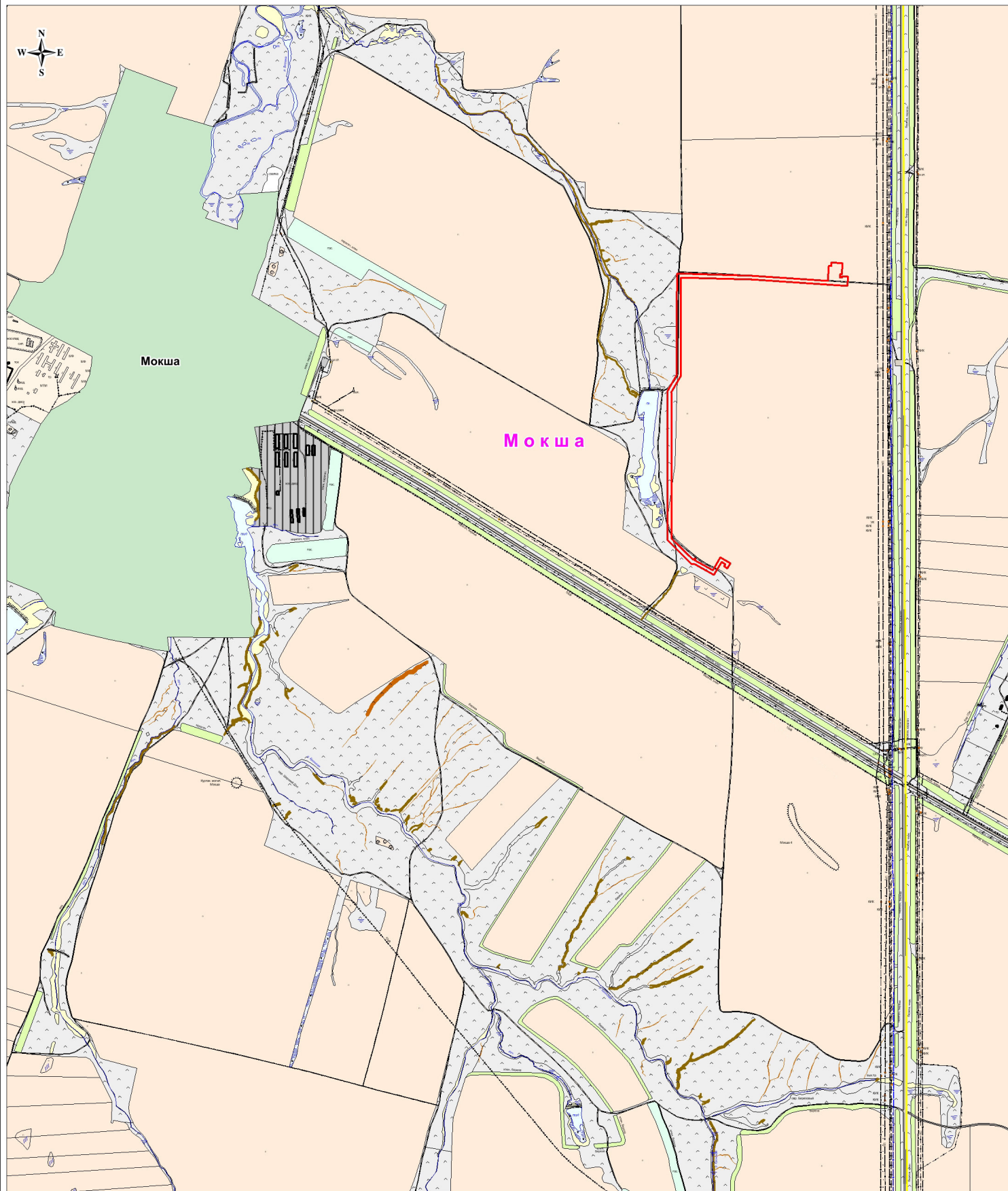


**Материалы по обоснованию проекта планировки территории**

"Обустройство поисковой скважины №15 Северо-Графской структуры Томинского лицензионного участка" в границах сельского поселения Мокша Большеглушицкого района Самарской области



**Условные обозначения**

- Граница элемента планировочной структуры
- Граница сельского поселения
- Граница земель населенного пункта
- Граница с/х угодий (пашня) в составе земель из категории - с/х назначения
- Граница с/х угодий (пастбище) в составе земель из категории - с/х назначения
- Граница земель из категории - земли водного фонда
- Граница сельского поселения

<b>ООО "РИТЭК"</b>					
Изм.	Коп.уч.	Лист	N док.	Подпись	Дата
				<i>Н.В. Акянова</i>	
				<i>Н.А. Ховрин</i>	

Проект планировки территории  
для строительства объекта ООО "РИТЭК":  
"Обустройство поисковой скважины №15 Северо-Графской структуры  
Томинского лицензионного участка"  
в границах сельского поселения Мокша  
Большеглушицкого района Самарской области

**Раздел 3.**  
Материалы по обоснованию  
проекта планировки территории.  
Графическая часть.

Схема расположения элемента  
планировочной структуры  
М 1:25 000

Стадия	Лист	Листов
ПП	1	1
ООО "Средневолжская землеустроительная компания"		