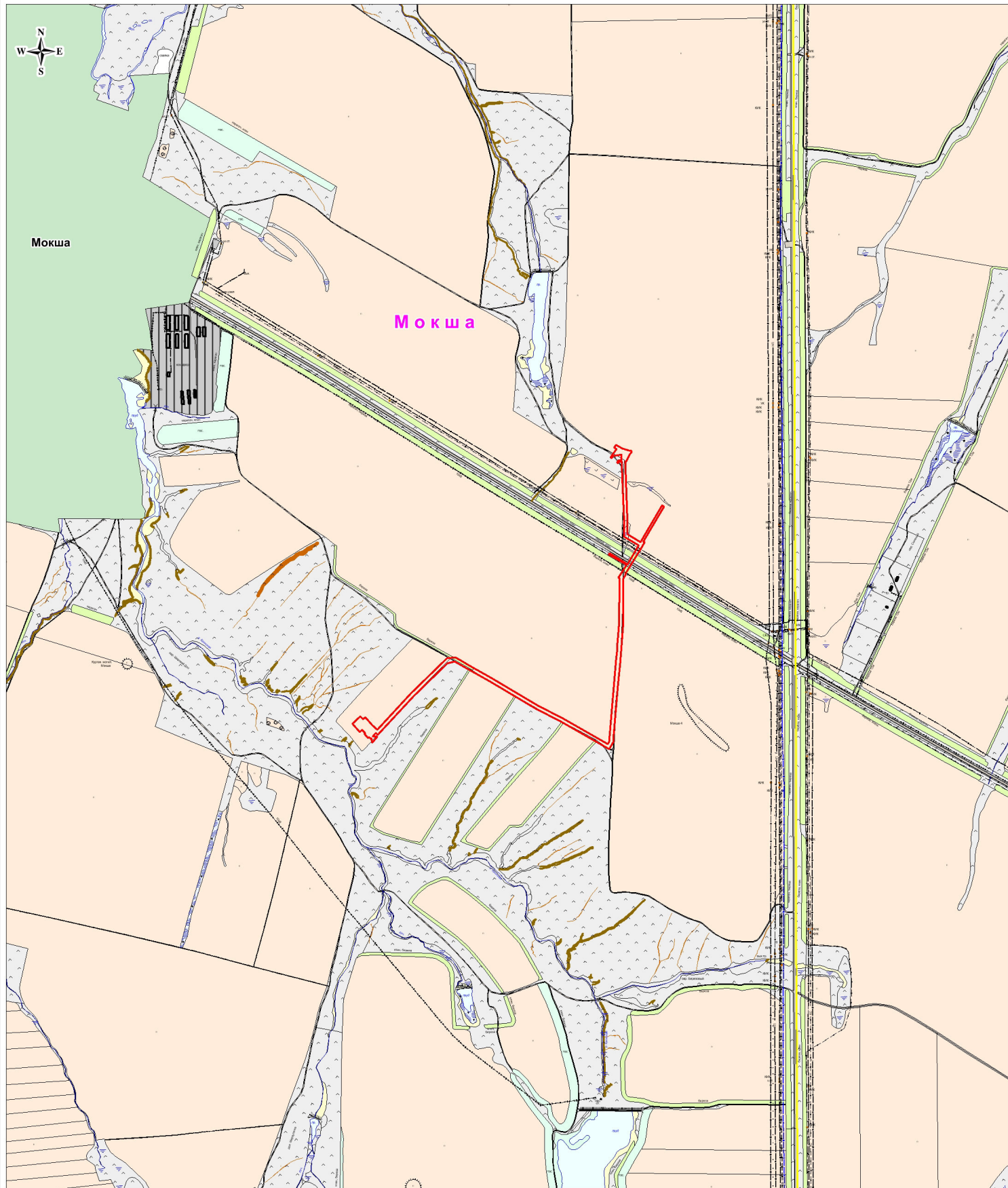


**Материалы по обоснованию проекта планировки территории**  
 "Обустройство скважины №14 Южно-Графского купола Графского месторождения"  
 в границах сельского поселения Мокша Большеглушицкого района Самарской области



**Условные обозначения**

- Граница элемента планировочной структуры
- Граница сельского поселения
- Граница земель населенного пункта
- Граница с/х угодий (пашня) в составе земель из категории - с/х назначения
- Граница с/х угодий (пастбище) в составе земель из категории - с/х назначения
- Граница земель из категории - земли водного фонда
- Граница сельского поселения

|                         |         |      |        |         |      |                                                                                                                                                                                                                                          |  |  |                                                    |      |        |
|-------------------------|---------|------|--------|---------|------|------------------------------------------------------------------------------------------------------------------------------------------------------------------------------------------------------------------------------------------|--|--|----------------------------------------------------|------|--------|
| <b>ООО "РИТЭК"</b>      |         |      |        |         |      | Проект планировки территории<br>для строительства объекта ООО "РИТЭК":<br>"Обустройство скважины №14 Южно-Графского купола Графского месторождения"<br>в границах сельского поселения Мокша<br>Большеглушицкого района Самарской области |  |  |                                                    |      |        |
| Изм.                    | Кол.уч. | Лист | N док. | Подпись | Дата | <b>Раздел 3.</b><br><b>Материалы по обоснованию</b><br><b>проекта планировки территории.</b><br><b>Графическая часть.</b>                                                                                                                |  |  | Стадия                                             | Лист | Листов |
|                         |         |      |        |         |      |                                                                                                                                                                                                                                          |  |  | ПП                                                 | 1    | 1      |
| Директор<br>Ховрин Н.А. |         |      |        |         |      | Схема расположения элемента<br>планировочной структуры<br>М 1:25 000                                                                                                                                                                     |  |  | ООО "Средневолжская<br>землестроительная компания" |      |        |