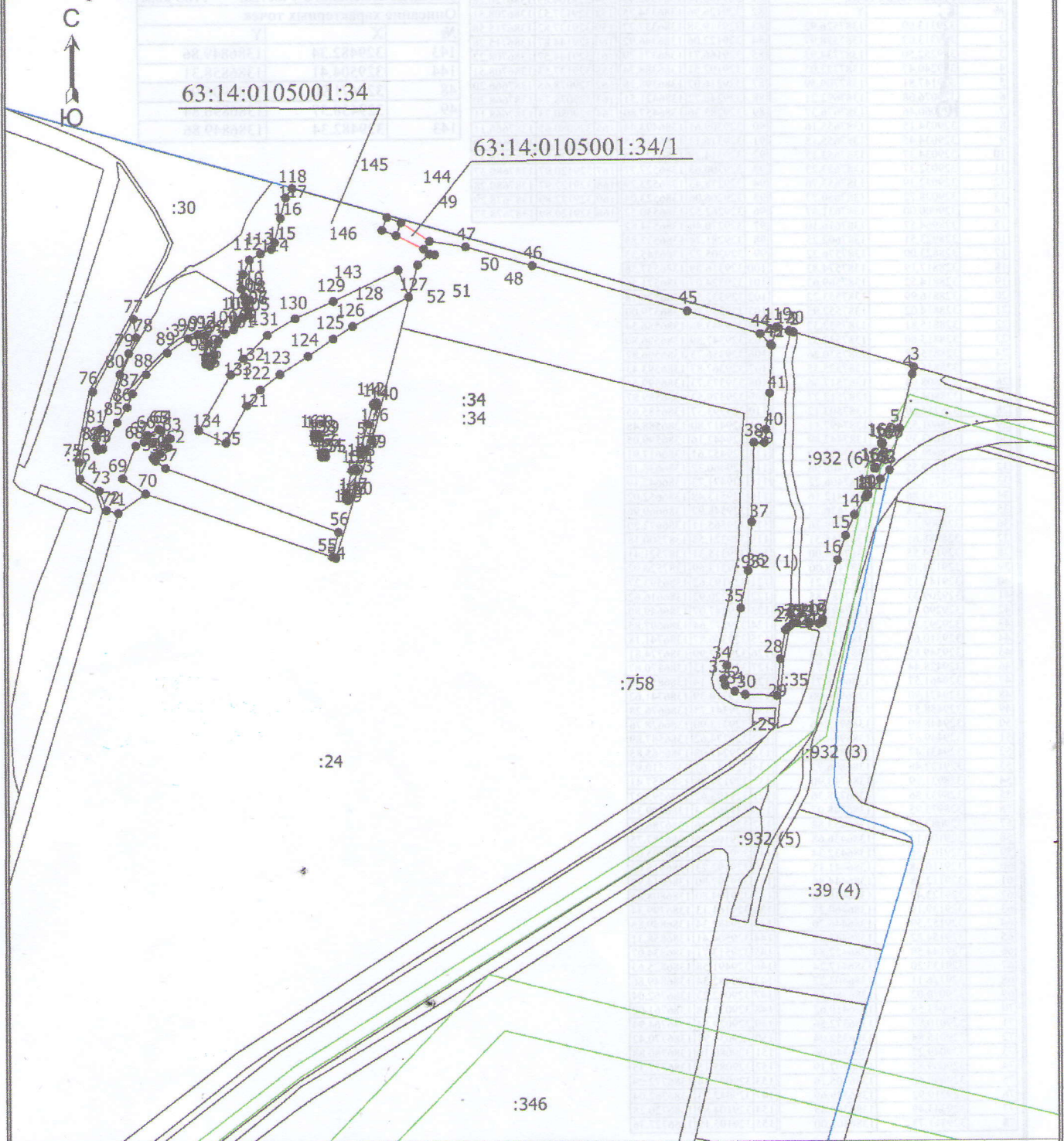


Схема расположения земельного участка или земельных участков на кадастровом плане территории

Самарская область, Большеглушицкий район, в границах бывшего совхоза "Степные зори"



Масштаб 1:10000

Условные обозначения

- Существующая часть границы, имеющиеся в ЕГРН сведения о которой достаточны для определения ее местоположения
 - вновь образованная часть границы, сведения о которой достаточны для определения ее местоположения
 - Характерная точка границы, сведения о которой позволяют однозначно определить ее положение на местности
 - Граница кадастрового квартала
- 63:14:0105001 - Номер кадастрового квартала
- 1 - Обозначение характерной точки, местоположение которой не изменилось или было уточнено
- 63:14:0105001:34/1 - Часть земельного участка
- 63:14:0105001:34 - земельный участок

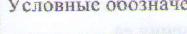


Схема расположения земельного участка или земельных участков на кадастровом плане территории

Условный номер земельного участка: :34	79	329284.93	1386392.23	156	329112.23	1386727.06		
Площадь земельного участка: 273676 кв.м	80	329249.14	1386376.35	157	329111.94	1386719.99		
Описание характерных точек	81	329155.10	1386342.45	154	329104.89	1386720.28		
	82	329126.96	1386334.75	158	329137.53	1386708.51		
№	X	Y		№	X	Y		
1	329313.69	1387526.92	83	329119.38	1386337.77	159	329137.82	1386715.58
2	329313.07	1387528.97	84	329122.06	1386346.92	160	329144.87	1386715.28
3	329252.50	1387734.93	85	329166.71	1386371.29	161	329144.57	1386708.22
4	329240.47	1387732.03	86	329192.51	1386388.74	158	329137.53	1386708.51
5	329147.81	1387709.59	87	329216.07	1386398.18	162	329078.65	1387666.20
6	329076.08	1387692.21	88	329248.72	1386421.51	163	329078.73	1387668.20
7	329060.46	1387676.37	89	329285.36	1386457.80	164	329080.73	1387668.11
8	329034.15	1387655.16	90	329309.61	1386493.44	165	329080.65	1387666.11
9	329034.45	1387655.15	91	329316.11	1386510.15	162	329078.65	1387666.20
10	329034.37	1387653.15	92	329314.29	1386522.96	166	329120.89	1387678.37
11	329032.37	1387653.23	93	329300.63	1386527.77	167	329120.97	1387680.37
12	329032.39	1387653.76	94	329278.43	1386523.29	168	329122.97	1387680.28
13	329028.72	1387650.77	95	329266.06	1386523.04	169	329122.89	1387678.29
14	329000.00	1387631.67	96	329262.52	1386530.52	166	329120.89	1387678.37
15	328964.57	1387616.10	97	329270.40	1386534.82			
16	328923.51	1387602.25	98	329281.74	1386537.83			
17	328823.00	1387576.22	99	329305.22	1386545.33			
18	328817.19	1387574.83	100	329316.89	1386557.58			
19	328814.52	1387569.63	101	329324.07	1386571.56			
20	328816.99	1387553.22	102	329333.53	1386576.18			
21	328814.02	1387552.95	103	329339.80	1386579.00			
22	328815.81	1387532.32	104	329343.96	1386586.54			
23	328815.80	1387532.32	105	329347.89	1386596.80			
24	328815.98	1387530.26	106	329356.75	1386596.82			
25	328816.43	1387525.35	107	329367.87	1386593.43			
26	328808.94	1387517.36	108	329373.73	1386599.54			
27	328804.22	1387512.27	109	329379.53	1386589.87			
28	328754.60	1387503.12	110	329393.37	1386585.65			
29	328691.55	1387497.11	111	329417.80	1386588.48			
30	328693.39	1387442.89	112	329442.16	1386599.05			
31	328699.16	1387425.10	113	329452.61	1386617.91			
32	328709.55	1387408.98	114	329460.32	1386636.10			
33	328720.54	1387406.22	115	329471.73	1386642.19			
34	328743.86	1387412.16	116	329513.48	1386652.02			
35	328842.28	1387436.22	117	329548.97	1386660.96			
36	328906.13	1387449.26	118	329565.11	1386672.20			
37	328988.61	1387455.51	119	329321.53	1387500.18			
38	329124.55	1387460.00	120	329315.31	1387521.41			
39	329124.40	1387478.00	121	329313.69	1387526.92			
40	329147.15	1387481.21	122	329193.62	1386593.27			
41	329209.33	1387487.85	123	329220.92	1386616.62			
42	329290.74	1387491.38	124	329247.07	1386649.80			
43	329292.37	1387489.78	125	329277.64	1386697.85			
44	329310.68	1387471.63	126	329306.87	1386741.18			
45	329349.85	1387347.68	127	329327.99	1386774.81			
46	329428.44	1387082.71	128	329377.13	1386870.87			
47	329461.57	1386968.71	129	329423.14	1386853.40			
48	329471.90	1386906.90	130	329370.39	1386741.62			
49	329458.57	1386896.84	131	329341.75	1386676.28			
50	329448.80	1386915.66	132	329313.90	1386628.76			
51	329449.67	1386906.46	133	329274.62	1386587.89			
52	329431.47	1386886.38	134	329247.08	1386565.85			
53	329132.46	1386806.72	135	329151.67	1386510.92			
54	328931.99	1386743.90	136	329129.88	1386557.41			
55	328933.86	1386738.36	137	329193.62	1386593.27			
56	328975.95	1386748.07	138	329161.13	1386799.34			
57	329087.39	1386453.88	139	329115.46	1386786.53			
58	329100.13	1386436.68	140	329108.86	1386787.75			
59	329105.56	1386432.34	141	329115.36	1386795.09			
60	329110.38	1386441.15	142	329192.23	1386815.62			
61	329112.38	1386444.86	143	329197.90	1386814.92			
62	329123.42	1386458.80	144	329194.80	1386808.86			
63	329139.19	1386460.27	145	329161.13	1386799.34			
64	329152.59	1386446.70	146	329482.34	1386849.86			
65	329154.82	1386442.67	147	329504.41	1386858.31			
66	329144.59	1386422.84	148	329513.71	1386834.07			
67	329133.20	1386417.24	149	329491.58	1386825.63			
68	329126.11	1386403.27	150	329482.34	1386849.86			
69	329070.02	1386380.55	151	329042.23	1386762.04			
70	329043.58	1386419.62	152	329032.68	1386761.02			
71	329010.97	1386372.56	153	329029.54	1386764.94			
72	329015.84	1386352.04	154	329034.97	1386770.42			
73	329049.22	1386340.06	155	329080.10	1386780.88			
74	329069.82	1386307.19						
75	329098.66	1386305.16						
76	329219.92	1386329.69						
77	329343.49	1386399.85						
78	329311.73	1386405.00						

Условный номер земельного участка: :34/1		
Площадь земельного участка: 1106 кв.м		
Описание характерных точек		
№	X	Y
143	329482.34	1386849.86
144	329504.41	1386858.31
48	329471.90	1386906.90
49	329458.57	1386896.84
143	329482.34	1386849.86

Масштаб 1:10000

Условные обозначения

-  - Существующая часть границы, имеющиеся в ЕГРН сведения о которой достаточны для определения ее местоположения
-  - вновь образованная часть границы, сведения о которой достаточны для определения ее местоположения
-  - Характерная точка границы, сведения о которой позволяют однозначно определить ее положение на местности
- 63:14:0105001 - Номер кадастрового квартала
- 1 - Обозначение характерной точки, местоположение которой не изменилось или было уточнено
- 63:14:0105001:34/1 - Часть земельного участка
- 63:14:0105001:34 - земельный участок