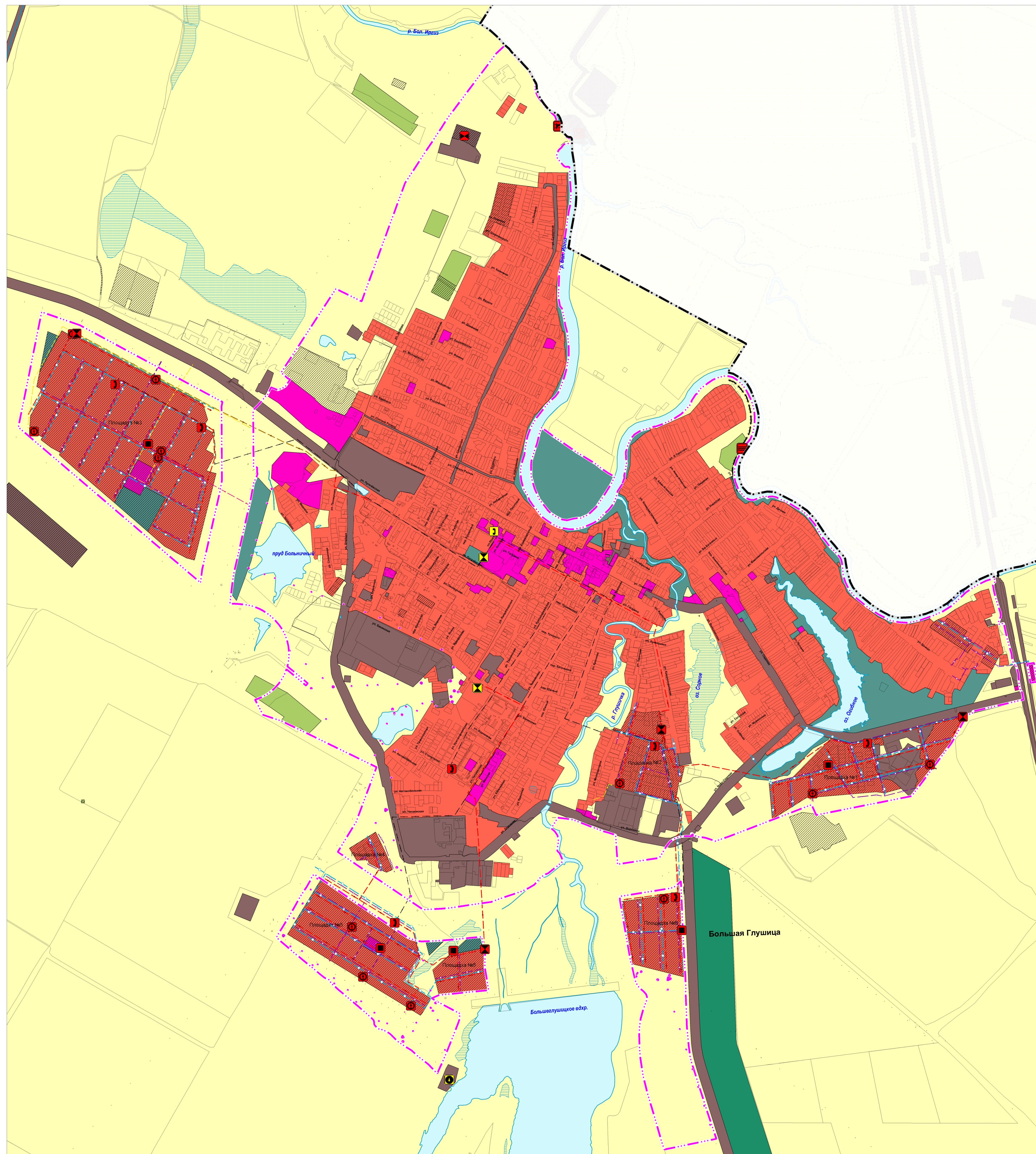


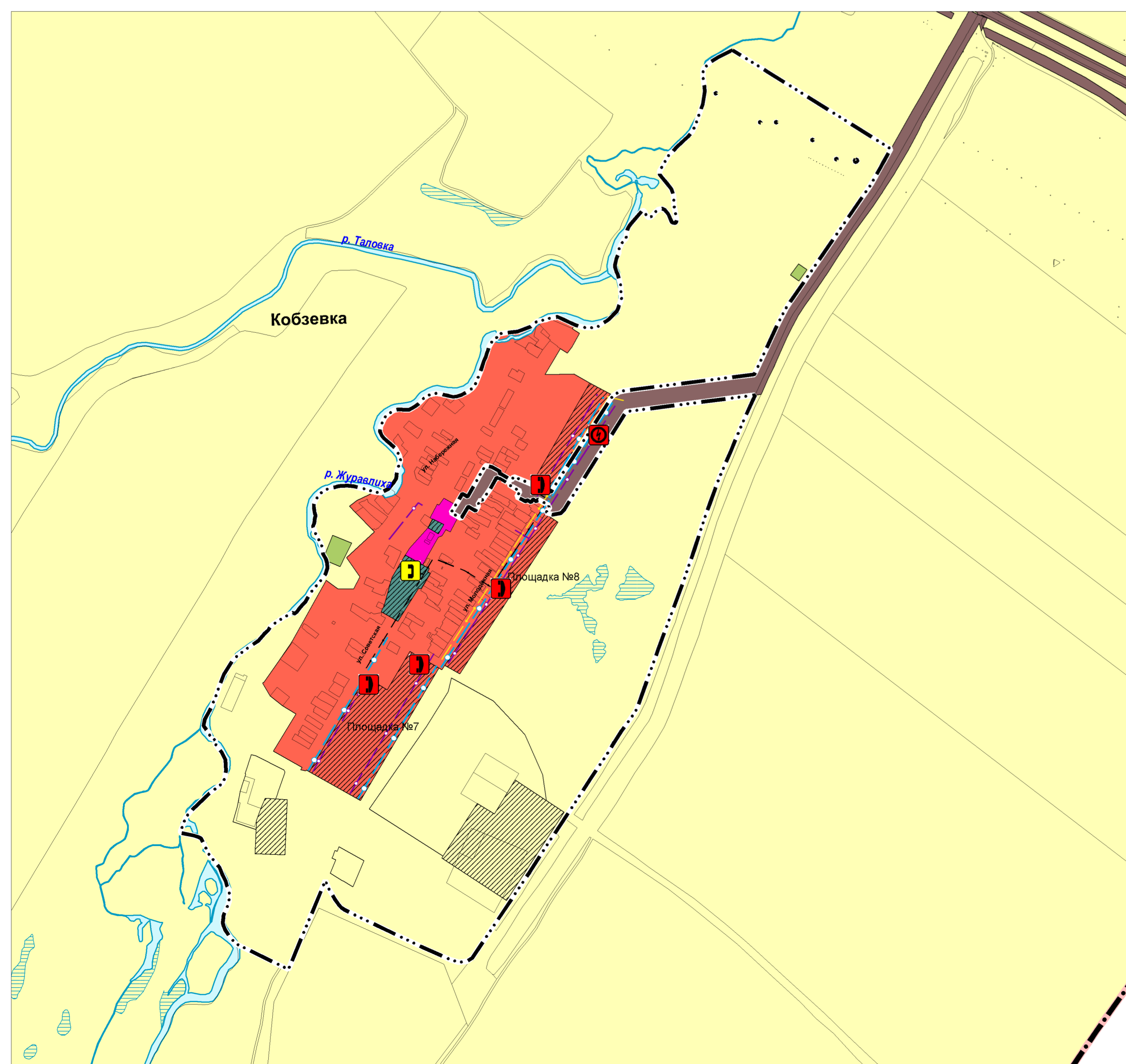
Карта планируемого размещения объектов инженерной инфраструктуры местного значения сельского поселения Большая Глушица муниципального района Большеглушицкий Самарской области

Карта планируемого размещения объектов инженерной инфраструктуры местного значения с. Большая Глушица муниципального района Большеглушицкий Самарской области

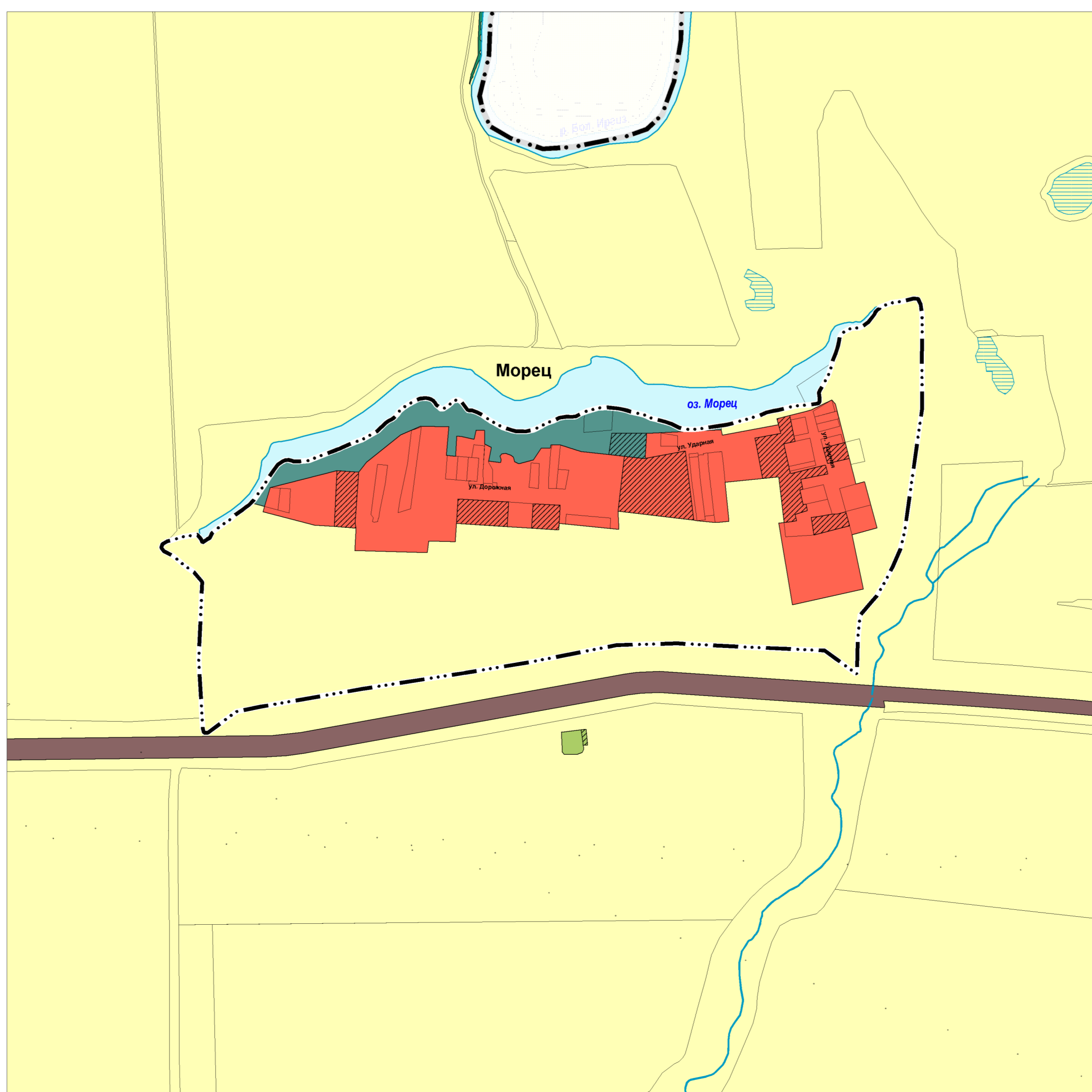


- Условные обозначения**
- Границы единицы административно-территориального деления Российской Федерации**
- Граница сельского поселения
 - Граница населенного пункта
- Границы земельных участков в соответствии с данными Единого государственного реестра недвижимости**
- Границы земельных участков в соответствии с данными Единого государственного реестра недвижимости
- Функциональные зоны**
- Жилые зоны
 - Общественно-деловые зоны
 - Промышленные зоны, зоны инженерной и транспортной инфраструктур
 - Зоны сельскохозяйственного использования
 - Зоны рекреационного назначения
 - Зоны лесов
 - Зоны специального назначения
- Объекты трубопроводного транспорта и инженерной инфраструктуры**
- Электрические подстанции**
- Трансформаторная подстанция
 - Линия электропередачи (ЛЭП)
 - ЛЭП 10 кВ
 - ЛЭП 6 кВ
- Объекты добычи и транспортировки газа**
- Пункт регулирования газа (ПРГ)
 - Распределительные трубопроводы для транспортировки
 - Газопровод распределительный высокого давления
 - Газопровод распределительный низкого давления
- Объекты водоснабжения**
- Водоизбор
 - Сети водоснабжения
 - Водопровод
- Объекты водоотведения**
- Канализационная насосная станция
 - Очистные сооружения
 - Сети водоотведения
 - Канализация самотечная
 - Канализация напорная
- Объекты связи**
- Автоматическая телефонная станция
 - Иной объект связи
 - Линии связи
 - Линия связи
- Гидротехнические сооружения**
- Водолазные и водонапорные гидротехнические сооружения (вст.)
- Объекты инженерной защиты от опасных геологических процессов**
- Сооружения для защиты берегов (Региональный)
- Природные объекты**
- Планируемые водные объекты**
- Водоток (река, ручей, канал)
 - Водоём (озеро, пруд, обводненный карьер, водохранилище)
 - Болото

Карта планируемого размещения объектов инженерной инфраструктуры местного значения п. Кобзевка муниципального района Большеглушицкий Самарской области



Карта планируемого размещения объектов инженерной инфраструктуры местного значения п. Морец муниципального района Большеглушицкий Самарской области



	Директор института Зам. директора по тер. планированию Начальник отдела ГТИ и застройки	Бунда И.Д. Власов И.В. Ермаков И.В.	
	Проект разработан в генеральном плане сельского поселения Большая Глушица муниципального района Большеглушицкий Самарской области		
2024 г.	Задача: Администрация сельского поселения Большая Глушица муниципального района Большеглушицкий	Карта планируемого размещения объектов инженерной инфраструктуры местного значения сельского поселения Большая Глушица муниципального района Большеглушицкий Самарской области	Лист № М 1:10000 Лист №2.4