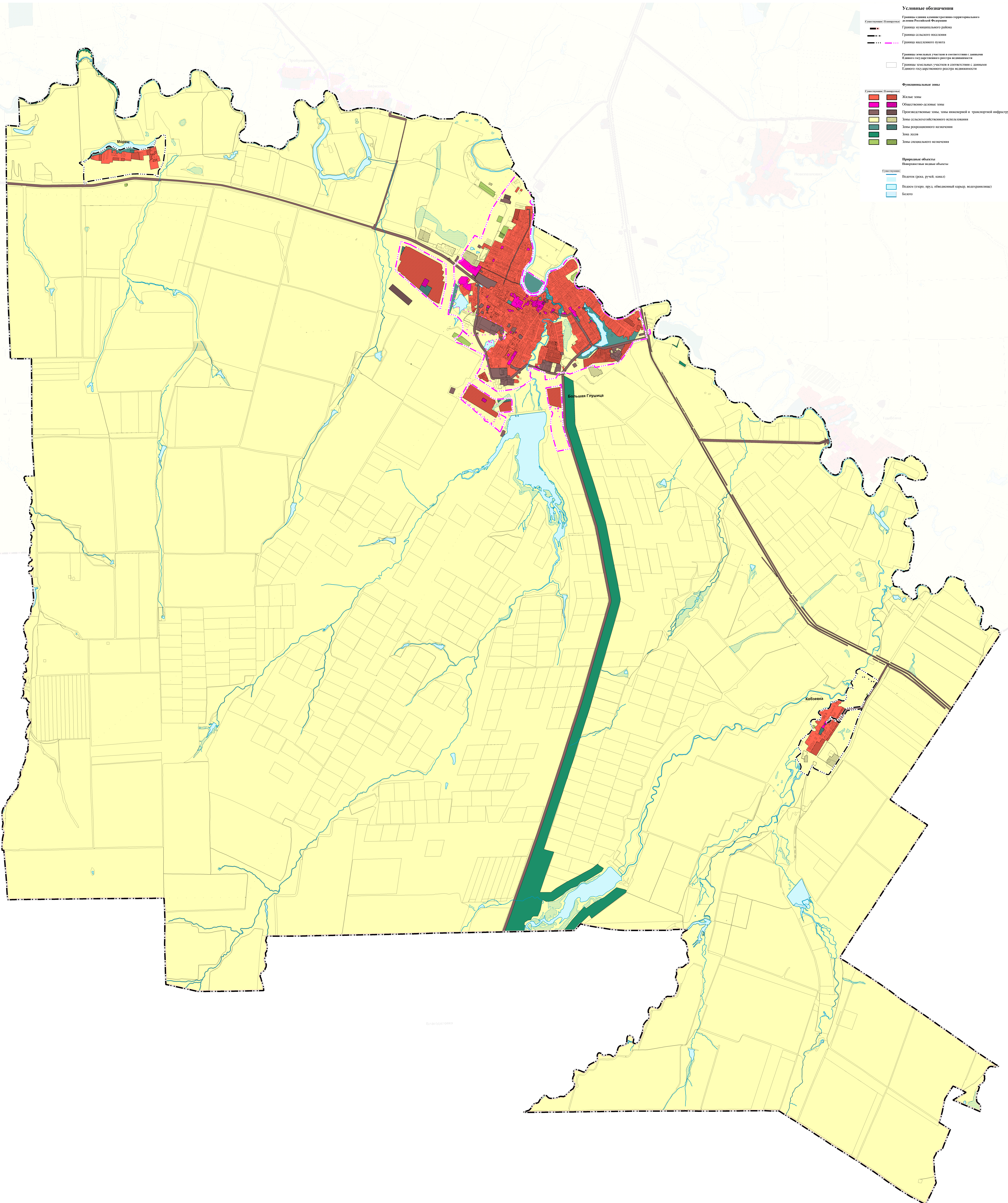
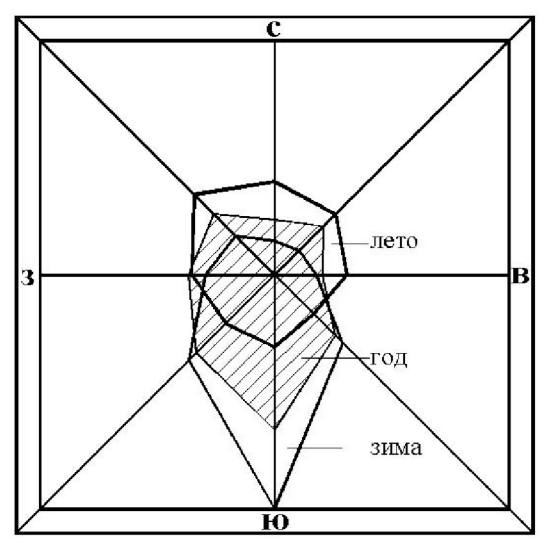


Карта границ населенных пунктов, входящих в состав сельского поселения Большая Глушица муниципального района Большеглушицкий Самарской области



- Условные обозначения**
- Символы и линии:**
- Границы систем административно-территориального деления Российской Федерации
 - Границы муниципального района
 - Границы сельского поселения
 - Границы населенного пункта
 - Границы земель, занятых в соответствии с законом Самарской области в соответствии с документами Единого государственного реестра недвижимости
- Функциональные зоны:**
- Жилая зона
 - Общественно-деловая зона
 - Производственная зона, зоны инженерной и транспортной инфраструктуры
 - Зоны сельскохозяйственного назначения
 - Зоны рекреационного назначения
 - Зоны лесов
 - Зоны специального назначения
- Природные объекты:**
- Символы:**
- Водоем (рек, ручей, канал)
 - Водоем (озеро, пруд, обводненный карьер, водохранилище)
 - Берега

| | | | |
|---------|-----------------------------------------------------------------------------------------------------------------------------------|---------------|--|
| | Директор института | Борис И.С. | |
| | Заместитель ген. директора по техническим вопросам | Василий И.В. | |
| | Заместитель ген. директора по правовым вопросам | Евдоким М.В. | |
| | | | |
| | | | |
| Объект: | Проект зонирования и генеральный план сельского поселения Большая Глушица муниципального района Большеглушицкий Самарской области | | |
| 2024 г. | Заказчик: Администрация сельского поселения Большая Глушица муниципального района Большеглушицкий Самарской области | Лист 30 из 30 | |