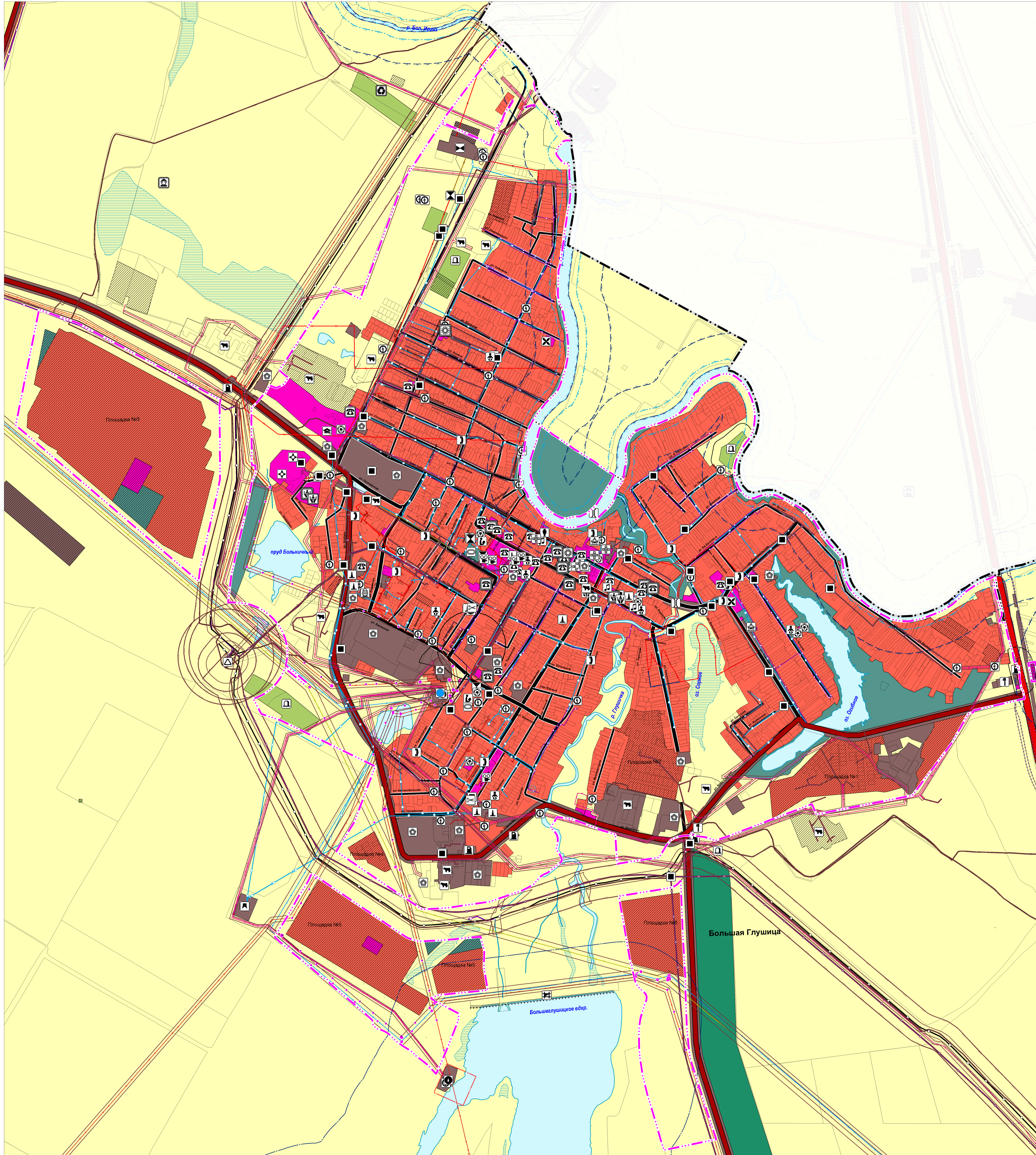


Карта обоснования внесения изменений в генеральный план сельского поселения Большая Глушица муниципального района Большеглушицкий Самарской области

Карта обоснования внесения изменений в генеральный план в части с. Большая Глушица муниципального района Большеглушицкий Самарской области

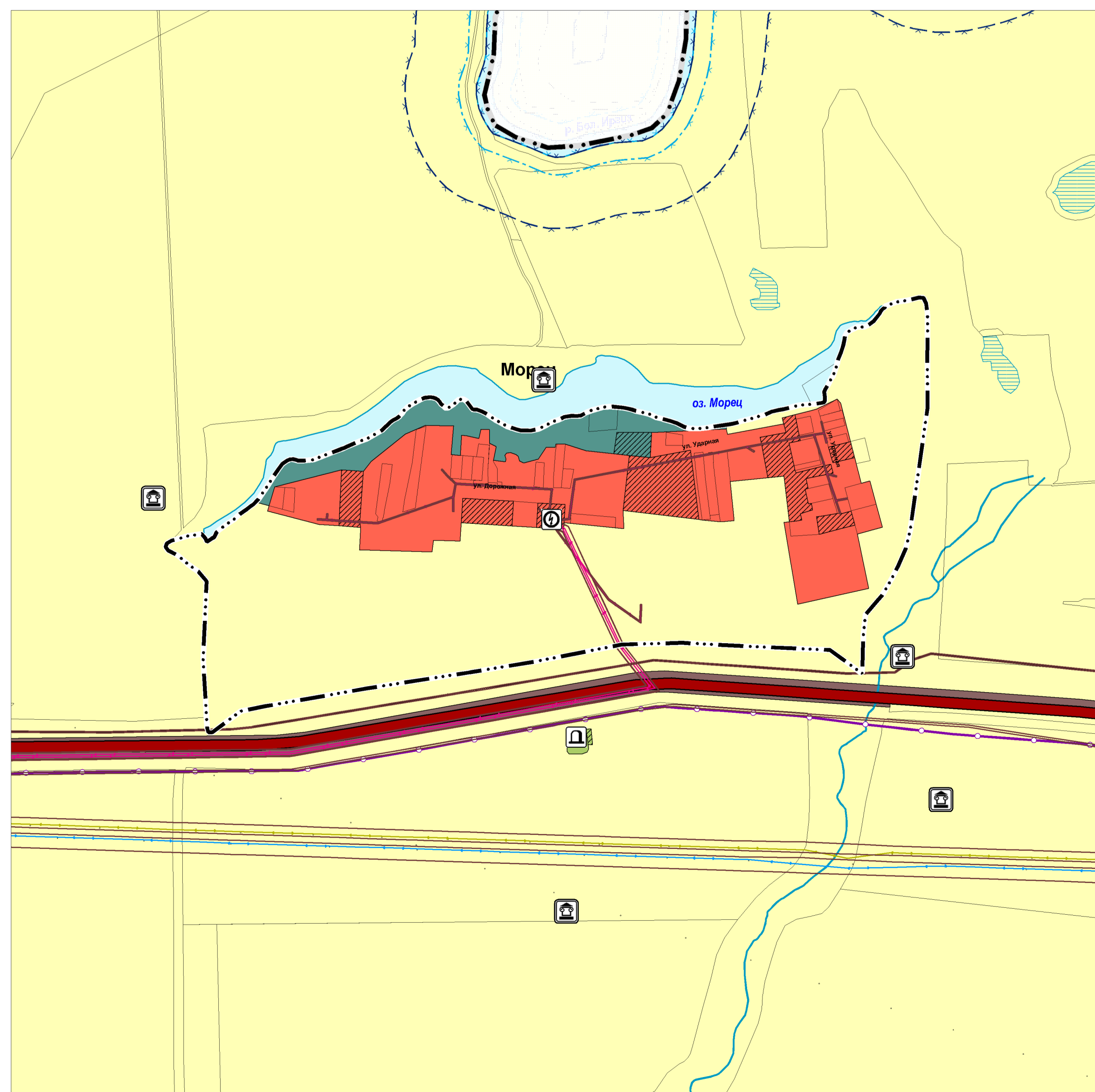


- Условные обозначения**
- Границы административно-территориального деления Российской Федерации**
 - Границы муниципального района**
 - Границы сельского поселения**
 - Границы населенного пункта**
 - Функциональные зоны**
 - Жилые зоны
 - Общественно-деловые зоны
 - Промышленные зоны, зоны инженерной и транспортной инфраструктур
 - Зоны сельскохозяйственного использования
 - Зоны рекреационного назначения
 - Зоны лесов
 - Зоны специального назначения
 - Объекты социальной инфраструктуры, объекты и туризм, санаторно-курортного назначения**
 - Объекты образования и науки
 - Дополнительные образовательные организации
 - Общественные организации
 - Образовательные организации
 - Объекты культуры и искусства
 - Объекты культурно-просветительского назначения
 - Объекты культурно-досугового (кружкового) типа
 - Объекты физической культуры и массового спорта
 - Объекты спорта, включающий развлекательно-спортивные сооружения (объекты) (в т.ч. физкультурно-оздоровительный комплекс)
 - Спортивные сооружения
 - Объекты здравоохранения
 - Медицинская организация по уходу и охране здоровья прав потребителей и благополучия человека
 - Обособленные структурные подразделения медицинских организаций, оказывающей первичную медико-санитарную помощь
 - Аптечная организация
 - Объекты социального обслуживания
 - Стационарные организации социального обслуживания (Региональный)
 - Стационарные организации социального обслуживания (Местный)
 - Комплексные, полустационарные и нестационарные организации социального обслуживания (Региональный)
 - Комплексные, полустационарные и нестационарные организации социального обслуживания (Местный)
 - Прочие объекты обслуживания
 - Административное здание (Федеральный)
 - Административное здание (Местный)
 - Объект религиозной организации (объединение)
 - Непроизводственные объекты коммунально-бытового обслуживания и предоставления персональных услуг
 - Предприятия по разведению молочно-мясного скота, производству сырого молока
 - Прочие объекты, связанные с производственной деятельностью
 - Объект, связанный с производственной деятельностью
 - Объекты транспортной инфраструктуры
 - Автомобильные дороги
 - Автомобильные дороги федерального значения
 - Автомобильные дороги регионального или межмуниципального значения
 - Автомобильные дороги местного значения
 - Улицы, соединяющие сеть сельского населенного пункта
 - Поселковая дорога
 - Галечная улица
 - Улицы в жилой застройке
 - Объекты обслуживания и хранения автомобильного транспорта
 - Станция автозаправки
 - Иные объекты федерального значения, регионального значения, местного значения
 - Места захоронения
 - Кладбище
 - Зоны с особыми условиями использования территорий
 - Санитарно-защитная зона предприятий, сооружений и иных объектов
 - Санитарный разрыв магистральных трубопроводов
 - Охранная зона низковольтных коммуникаций
 - Водоохранная зона
 - Прибрежная защитная полоса
 - Зона затопления
 - Зона подтопления
 - Придорожная полоса
 - 1 пояс зоны санитарной охраны источника водоснабжения
 - 2 пояс зоны санитарной охраны источника водоснабжения
 - Территории объектов культурного наследия
 - Объекты культурного наследия, границы их территорий
 - Объекты культурного наследия
 - Памятник (Региональный)
 - Границы территорий объектов культурного наследия
 - Границы территории объектов культурного наследия
 - Объекты транспортной инфраструктуры
 - Объекты трубопроводного транспорта и инженерной инфраструктуры
 - Электросети
 - Электросетевые подстанции 110 кВ
 - Линия электропередачи (ЛЭП)
 - ЛЭП 220 кВ
 - ЛЭП 110 кВ
 - ЛЭП 35 кВ
 - ЛЭП 10 кВ
 - Магистральные трубопроводы для транспортировки жидких и газообразных углеводородов
 - Магистральный газопровод
 - Магистральный нефтепровод
 - Объекты добычи и транспортировки газа
 - Газораспределительная станция Местная
 - Пункт регулирования газа (ПРГ)
 - Распределительные трубопроводы для транспортировки газа
 - Газопровод распределительный высокого давления
 - Газопровод распределительный низкого давления
 - Объекты водоснабжения
 - Водоабор
 - Объекты водоотведения
 - Канализационная насосная станция
 - Очистные сооружения
 - Газорегуляционные сооружения
 - Водоохранные и водоохраные газорегуляционные сооружения

Карта обоснования внесения изменений в генеральный план в части п. Кобзевка муниципального района Большеглушицкий Самарской области



Карта планируемого размещения объектов инженерной инфраструктуры местного значения п. Морец муниципального района Большеглушицкий Самарской области



* - Если не указано иное, на карте отражены ориентировочные санитарно-защитные зоны

	Директор института Зам. директора по тер. планированию Начальник отдела ГП и застройки	Власов И.Д. Власов И.В. Ершова Н.В.	
	Проект изменений в генеральный план сельского поселения Большая Глушица муниципального района Большеглушицкий Самарской области	Карта обоснования внесения изменений в генеральный план сельского поселения Большая Глушица муниципального района Большеглушицкий Самарской области	
2024 г.	Задача: Адаптация сельского поселения Большая Глушица муниципального района Большеглушицкий Самарской области	Имя:	М 1:10000 Лист №65.1.2