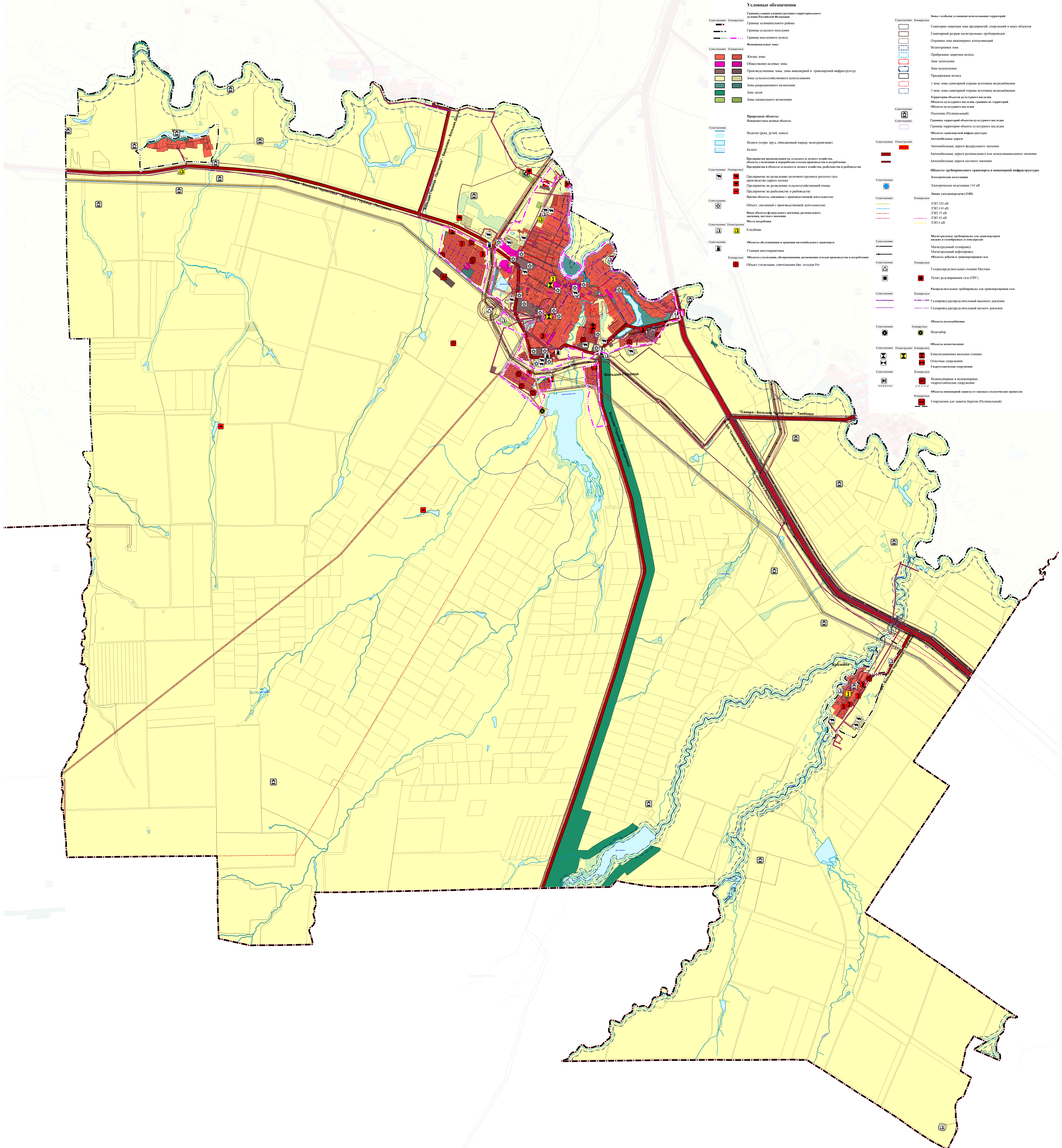
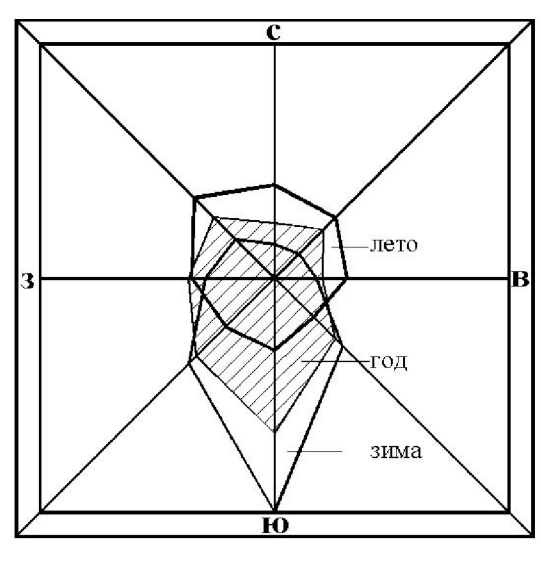


Карта обоснования изменений в генеральный план сельского поселения Большая Глушица муниципального района Большеглушицкий Самарской области



- Условные обозначения**
- Границы административно-территориальных единиц Российской Федерации
 - Границы муниципального района
 - Границы сельского поселения
 - Границы поселочного пункта
 - Формационные зоны
 - Жилая зона
 - Общественно-деловые зоны
 - Промышленные зоны, зоны инженерной и транспортной инфраструктуры
 - Зоны сельскохозяйственного использования
 - Зоны рекреационного назначения
 - Зоны лесов
 - Зоны специального назначения
 - Природные объекты
 - Исторические памятники
 - Водные (рек, ручей, канал)
 - Водные (озера, пруд, обводненный карьер, водохранилище)
 - Болото
 - Предприятие по производству молочного проточного разлитого молока
 - Предприятие по производству сыровяченого молока
 - Предприятие по производству сельскохозяйственной птицы
 - Предприятие по рыболовству и рыбной культуре
 - Прочие объекты, связанные с сельскохозяйственной деятельностью
 - Объект, связанный с промышленной деятельностью
 - Новые объекты функционального назначения, рекреационного назначения, местного значения
 - Места захоронения
 - Кладбище
 - Объекты обслуживания и транзитного автомобильного транспорта
 - Станция диспетчеризации
 - Объекты уличного, общественного, размещения отходов производства и потребления
 - Объект уличного, общественного б-ва, отхода РС
 - Зона санитарно-защитной зоны предприятий, сооружений и иных объектов
 - Санитарный разрыв магистральных трубопроводов
 - Охранная зона инженерных коммуникаций
 - Водооградная зона
 - Прибрежная защитная полоса
 - Зона затопления
 - Зона подтопления
 - Прибрежная полоса
 - 1 класс зоны санитарной охраны источников водоснабжения
 - 2 класс зоны санитарной охраны источников водоснабжения
 - Территория объектов культурного наследия
 - Объекты культурного наследия, границы их территорий
 - Объекты культурного наследия
 - Границы охраняемой территории объектов культурного наследия
 - Границы территории объектов культурного наследия
 - Объекты транспортной инфраструктуры
 - Автомобильные дороги федерального назначения
 - Автомобильные дороги регионального или межмуниципального назначения
 - Автомобильные дороги местного назначения
 - Объекты транспортной инфраструктуры и инженерной инфраструктуры
 - Электрические линии электропередачи
 - Линии электропередачи 110 кВ
 - Линии электропередачи (ЛЭП)
 - ЛЭП 220 кВ
 - ЛЭП 110 кВ
 - ЛЭП 35 кВ
 - ЛЭП 10 кВ
 - ЛЭП 6 кВ
 - Магистральные трубопроводы для транспортировки нефти и газа (разрывы 50 м)
 - Магистральные газопроводы
 - Магистральные нефтепроводы
 - Объекты связи и телекоммуникаций
 - Газопроводы распределительные среднего давления
 - Газопроводы распределительные высокого давления
 - Газопроводы распределительные низкого давления
 - Объекты водоснабжения
 - Водоабор
 - Объекты водоснабжения
 - Концентрационная насосная станция
 - Очистные сооружения
 - Гидротехнические сооружения
 - Водолазные и водопольные гидротехнические сооружения
 - Объекты инженерной защиты от опасных геологических процессов
 - Сооружения для защиты берегов (Регулируемый)

* Если не указано иное, на карте отражены ориентировочные санитарно-защитные зоны

Департамент	Самара РД	
Земельно-кадастровый отдел	Самара ИС	
Инженерно-технический отдел	Самара ИС	
Объект:	Проект изменений в генеральный план сельского поселения Большая Глушица муниципального района Большеглушицкий Самарской области	
2024 г.	Заведующий: Администрация сельского поселения Большая Глушица муниципального района Большеглушицкий Самарской области	
	Имя №	Имя №11