



**АДМИНИСТРАЦИЯ  
СЕЛЬСКОГО ПОСЕЛЕНИЯ  
БОЛЬШАЯ ГЛУШИЦА  
МУНИЦИПАЛЬНОГО РАЙОНА  
БОЛЬШЕГЛУШИЦКИЙ  
САМАРСКОЙ ОБЛАСТИ**

**ПОСТАНОВЛЕНИЕ  
№ 20 от 13 февраля 2023 г.**

**О предоставлении разрешений на условно разрешенный вид использования земельного участка, расположенного по адресу: РФ, Самарская область, Большеглушицкий муниципальный район, сельское поселение Большая Глушица, село Большая Глушица, ул. Буровиков (согласно координатам) и объекта капитального строительства с кадастровым номером 63:14:0902034:441, расположенного по адресу: РФ, Самарская область, Большеглушицкий муниципальный район, сельское поселение Большая Глушица, село Большая Глушица, ул. Буровиков 106.**

Рассмотрев заявление Колесниковой О.А. от 13.01.2022 года вх. № 8 о предоставлении разрешений на условно разрешенный вид использования земельного участка, расположенного по адресу: Самарская область, Большеглушицкий район, с. Большая Глушица, ул. Буровиков (согласно координатам) и объекта капитального строительства с кадастровым номером 63:14:0902034:441, расположенного по адресу: Самарская область, Большеглушицкий район, с. Большая Глушица, ул. Буровиков 106, в соответствии со статьей 39 Градостроительного кодекса Российской Федерации, Администрация сельского поселения Большая Глушица муниципального района Большеглушицкий Самарской области

**ПОСТАНОВЛЯЕТ:**

1. Предоставить разрешение на условно разрешенный вид использования «Ведение садоводства» в отношении земельного участка, расположенного по адресу: Самарская область, Большеглушицкий район, с. Большая Глушица, ул. Буровиков, находящегося в территориальной зоне О – общественно-деловая зона, S = 105 кв.м., со следующими координатами:

Точка-1: координата X – 297317,27, координата Y – 1398026,65

Точка-2: координата X – 297311,11, координата Y – 1398036,98

Точка-3: координата X – 297303,47, координата Y – 1398032,63

Точка-4: координата X – 297309,99, координата Y – 1398022,31

Точка-1: координата X – 297317,27, координата Y – 1398026,65.

(Согласно приложению)



2. Предоставить разрешение на условно разрешенный вид использования объекта капитального строительства «Малоэтажная многоквартирная жилая застройка» в отношении объекта капитального строительства, расположенного по адресу: Самарская область, Большеглушицкий район, с. Большая Глушица, ул. Буровиков, д. 10Б, находящегося в территориальной зоне О – общественно-деловая зона.

3. Опубликовать настоящее Постановление в газете «Большеглушицкие вести» и разместить на официальном сайте Администрации сельского поселения Большая Глушица муниципального района Большеглушицкий Самарской области в сети Интернет.

4. Настоящее Постановление вступает в силу после его официального опубликования.

5. Контроль за исполнением настоящего Постановления оставляю за собой.

И.о. главы сельского поселения Большая Глушица  
муниципального района Большеглушицкий  
Самарской области

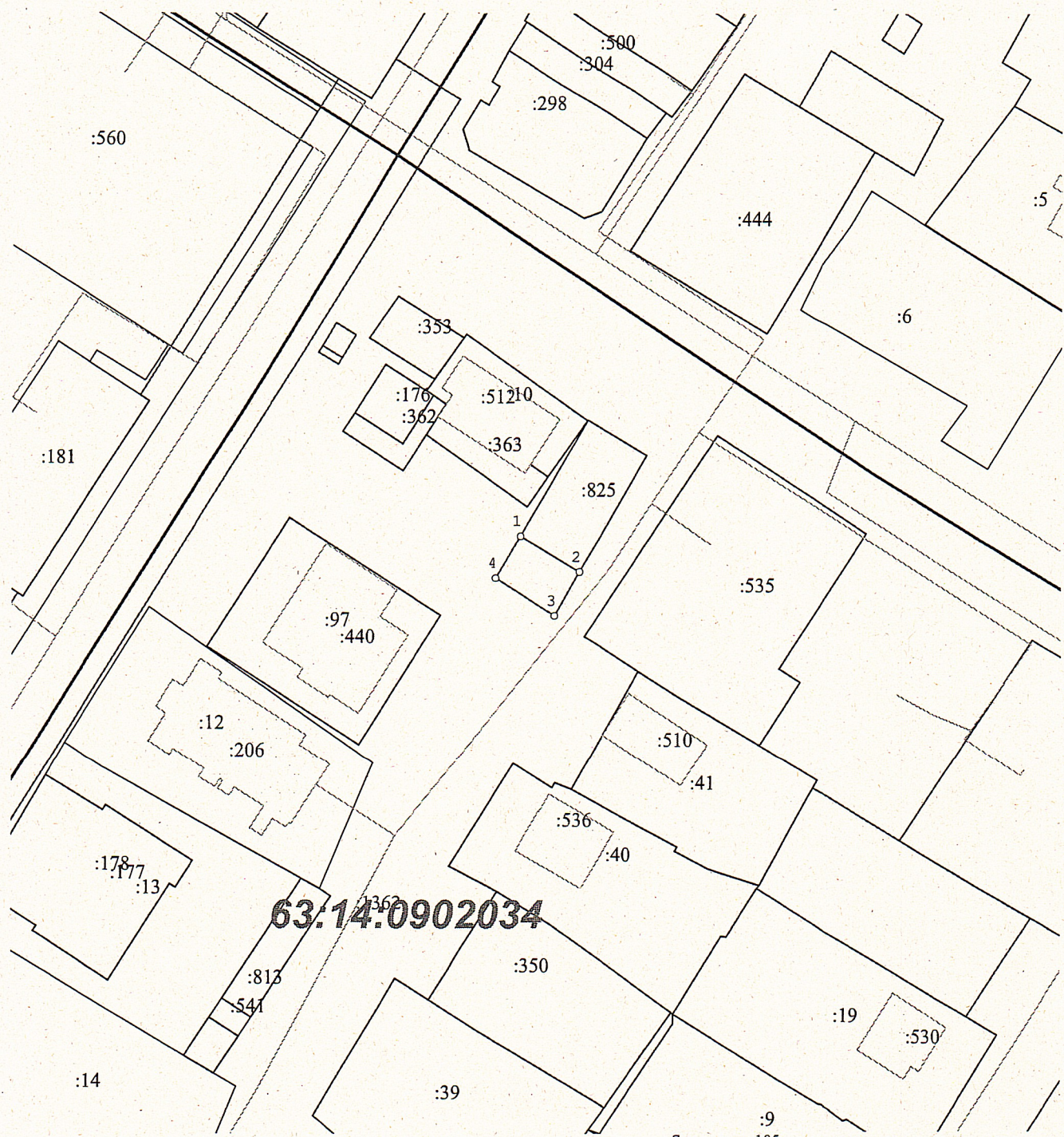


А.Г. Новиков



**Схема расположения земельного участка  
на кадастровом плане территории  
расположенного по адресу:**

РФ, Самарская область, муниципальный район Большеглушицкий,  
сельское поселение Большая Глушица, село Большая Глушица, улица Буровиков, земельный участок



**63:14:0902034**

Масштаб 1:1000

S = 105 кв.м.

| Назв. точки | Координаты |            | Расстояние | Дирекционный угол |
|-------------|------------|------------|------------|-------------------|
|             | X          | Y          |            |                   |
| 1           | 297317,27  | 1398026,65 | 12,03      | 120°48'31"        |
| 2           | 297311,11  | 1398036,98 | 8,79       | 209°39'21"        |
| 3           | 297303,47  | 1398032,63 | 12,21      | 302°17'2"         |
| 4           | 297309,99  | 1398022,31 | 8,48       | 30°48'5"          |
| 1           | 297317,27  | 1398026,65 |            |                   |