



**СОБРАНИЕ ПРЕДСТАВИТЕЛЕЙ  
СЕЛЬСКОГО ПОСЕЛЕНИЯ  
БОЛЬШАЯ ГЛУШИЦА  
МУНИЦИПАЛЬНОГО РАЙОНА  
БОЛЬШЕГЛУШИЦКИЙ  
САМАРСКОЙ ОБЛАСТИ  
Третьего созыва**

**РЕШЕНИЕ № 263**  
от 21 апреля 2020 года

**О внесении изменений в правила землепользования и застройки сельского поселения Большая Глушица муниципального района Большеглушицкий Самарской области в отношении земельных участков расположенных по адресам: Самарская область, Большеглушицкий район, с. Большая Глушица, ул. Дачная д.157 S=1690 кв.м., ул. Пионерская д.67 S= 1598 +/- 13.99 кв.м., с.п. Большая Глушица S=585075кв.м., согласно схемам Приложения 1,2,3.**

В целях создания правовой основы для условий устойчивого развития территории муниципального образования, обеспечения прав и законных интересов физических и юридических лиц, в том числе правообладателей земельных участков и объектов капитального строительства, создания правовой, методической и информационной основы для последовательного развития современной системы градорегулирования, использование современных технологий в планировании развития и управлении процессами обустройства и застройки территории поселения, руководствуясь Федеральным законом Российской Федерации от 29.12.2004 № 190-ФЗ «Градостроительный кодекс Российской Федерации», Федеральным законом «Об общих принципах организации местного самоуправления, в Российской Федерации» 06.10.2003 года № 131-ФЗ, нормативными положениями Устава сельского поселения Большая Глушица муниципального района Большеглушицкий Самарской области, Собрание представителей сельского поселения Большая Глушица муниципального района Большеглушицкий Самарской области,

**РЕШИЛО:**

1. Внести в Правила землепользования и застройки сельского поселения Большая Глушица муниципального района Большеглушицкий Самарской области, а именно в Карту градостроительного зонирования поселения, следующие изменения:

- 1) Изменить зону р2 Зона естественного природного ландшафта на зону Ж1 Зона застройки индивидуальными жилыми домами, в

отношении земельного участка, расположенного по адресу: Самарская область, Большеглушицкий район, село Большая Глушица, ул. Дачная д.157, S= 1690 кв.м., согласно схеме Приложение 1;

- 2) Изменить зону Ж1 Зона застройки индивидуальными жилыми домами на зону О1 Зона делового, общественного и коммерческого назначения, в отношении земельного участка, расположенного по адресу: Самарская область, Большеглушицкий район, село Большая Глушица, ул. Пионерская д.67, S= 1598 +/- 13.99 кв.м., согласно схеме Приложение 2;
- 3) Изменить зону Ж8 Зона комплексной застройки на зону Ж1 Зона застройки индивидуальными жилыми домами, в отношении земельного участка, расположенного по адресу: Самарская область, Большеглушицкий район, с.п. Большая Глушица, S= 585075 кв.м., согласно координатам Приложение 3.

3. Опубликовать данное Решение в газете «Большеглушицкие Вести», разместить на официальном интернет-сайте сельского поселения Большая Глушица муниципального района Большеглушицкий Самарской области в сети «Интернет».

4. Настоящее Решение вступает в силу после его официального опубликования.

**Председатель  
Собрания представителей  
сельского поселения  
Большая Глушица  
муниципального района  
Большеглушицкий  
Самарской области**



**М.В. Теймуразов**

**Глава  
сельского поселения  
Большая Глушица  
муниципального района  
Большеглушицкий  
Самарской области**



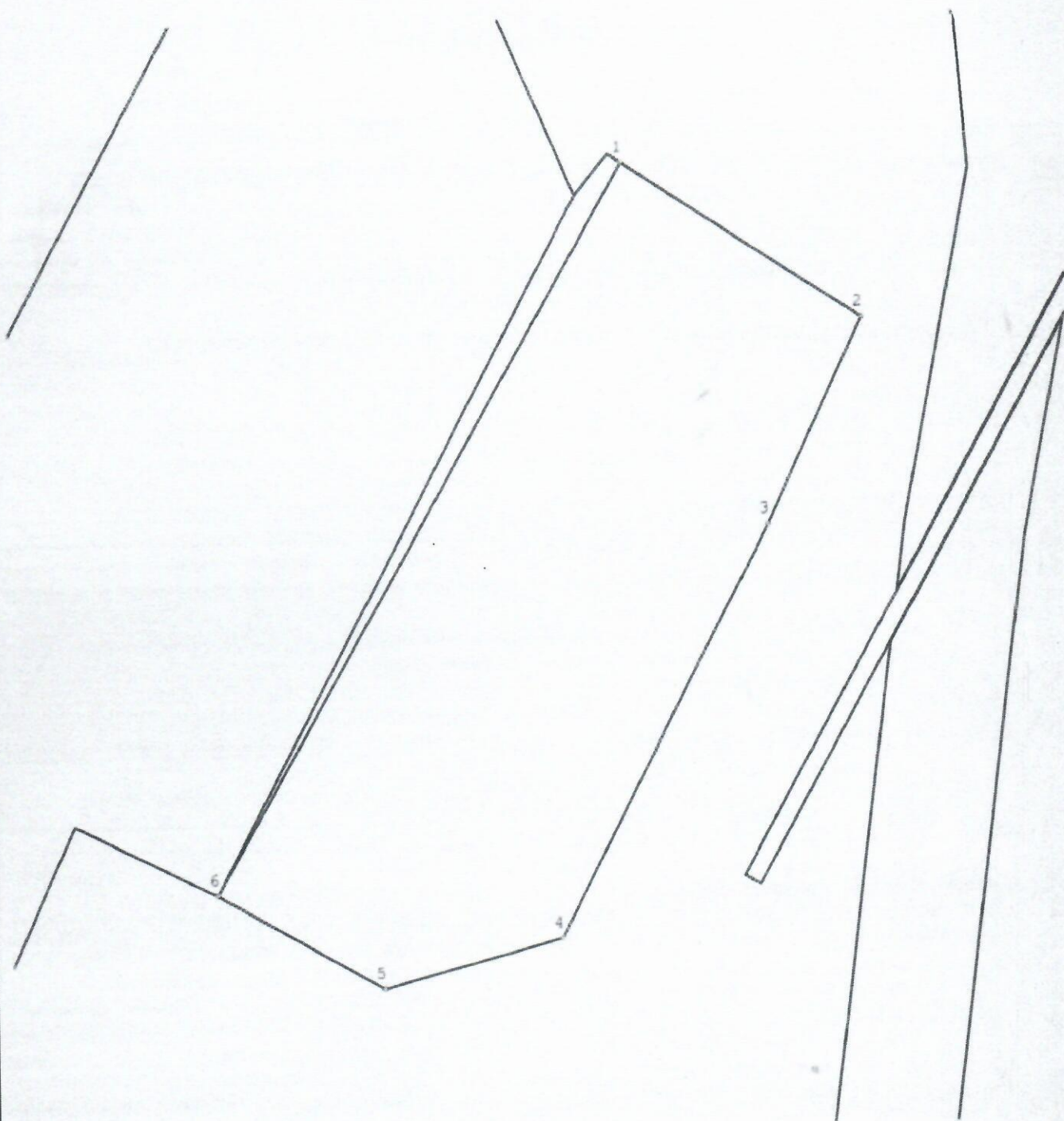
**С.В. Гладков**

Зона Р<sub>2</sub> или на Зону ИСР  
ПЛАН



на участок земли, расположенный по адресу:

Самарская область, Большеглушицкий район, с. Большая Глушица, ул. Дачная, д.157



Масштаб 1:500

Исполнитель \_\_\_\_\_

Директор \_\_\_\_\_

Назв. точки	Координаты		Расстояние	Дирекционный угол
	X	Y		
1	297791,37	1400865,20	23,68	123°49'48"
2	297778,19	1400884,87	18,70	204°33'2"
3	297761,18	1400877,10	38,04	207°13'6"
4	297727,35	1400859,70	15,26	255°23'25"
5	297723,50	1400844,93	15,83	300°5'42"
6	297731,44	1400831,23	68,89	29°32'45"
1	297791,37	1400865,20		

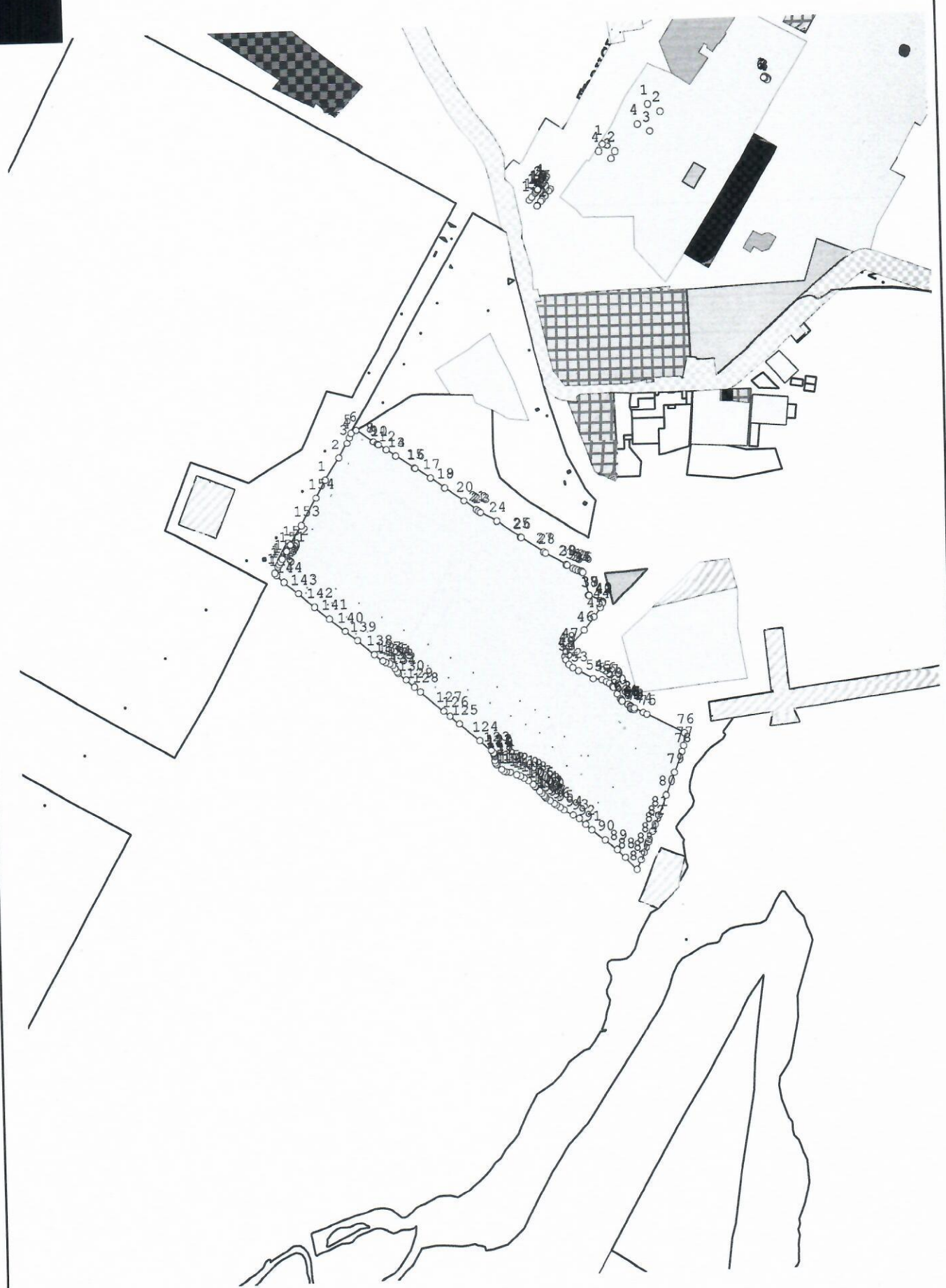
S = 1 690 кв. м

Самарская область, Большеглушицкий район, ул. Пионерская 67 S = 1598 кв.м



**ПЛАН**

на участок земли, передаваемый



Масштаб 1:15000

