



**СОБРАНИЕ ПРЕДСТАВИТЕЛЕЙ
СЕЛЬСКОГО ПОСЕЛЕНИЯ БОЛЬШАЯ ГЛУШИЦА
МУНИЦИПАЛЬНОГО РАЙОНА БОЛЬШЕГЛУШИЦКИЙ
САМАРСКОЙ ОБЛАСТИ**
Третьего созыва

РЕШЕНИЕ № 255

от 07 февраля 2020 года.

О внесении изменений в правила землепользования и застройки сельского поселения Большая Глушица муниципального района Большеглушицкий Самарской области в отношении земельных участков расположенных по адресу: Самарская область, Большеглушицкий район, с. Большая Глушица, ул. Дорожная д.10 корпус 2 и ул. Дорожная д.10 корпус 3, ул. Фурманова д. 10, п. Кобзевка, ул. Молодежная.

В целях создания правовой основы для условий устойчивого развития территории муниципального образования, обеспечения прав и законных интересов физических и юридических лиц, в том числе правообладателей земельных участков и объектов капитального строительства, создания правовой, методической и информационной основы для последовательного развития современной системы градорегулирования, использование современных технологий в планировании развития и управлении процессами обустройства и застройки территории поселения, руководствуясь Федеральным законом Российской Федерации от 29.12.2004 № 190-ФЗ «Градостроительный кодекс Российской Федерации», Федеральным законом «Об общих принципах организации местного самоуправления, в Российской Федерации» 06.10.2003 года № 131-ФЗ, нормативными положениями Устава сельского поселения Большая Глушица муниципального района Большеглушицкий Самарской области, Собрание представителей сельского поселения Большая Глушица муниципального района Большеглушицкий Самарской области

РЕШИЛО:

1. Внести в Правила землепользования и застройки сельского поселения Большая Глушица муниципального района Большеглушицкий Самарской области, а именно в Карту градостроительного зонирования поселения, следующие изменения:

1) Изменить зону П1 Производственная зона на Сх2 Зона, занятая объектами сельскохозяйственного назначения, в отношении земельного участка, расположенного по адресу: Самарская область, Большеглушицкий район, село Большая Глушица, ул. Дорожная д. 10 корпус 2, с кадастровым

номером: 63:14:0902027:11, S= 7986 кв.м, согласно схеме Приложение 1;

2) Изменить зону П1 Производственная зона на Сх2 Зона, занятая объектами сельскохозяйственного назначения, в отношении земельного участка, расположенного по адресу: Самарская область, Большеглушицкий район, село Большая Глушица, ул. Дорожная д. 10 корпус 3, с кадастровым номером: 63:14:0902027:356, S= 2205 кв.м, согласно схеме Приложение 2;

3) Изменить зону Сх1 Зона сельскохозяйственных угодий на зону Сх2 Зона занятая объектами сельскохозяйственного производства, в отношении земельного участка, расположенного по адресу: Самарская область, Большеглушицкий район, п. Кобзевка, ул. Молодежная, согласно следующим координатам:

Точка-1: координата X- 286890,65 координата Y-1405617,79

Точка-2: координата X- 286971,22 координата Y-1405677,45

Точка-3: координата X- 286886,90, координата Y-1405851,86

Точка-4: координата X- 286798,22, координата Y-1405808,98

Точка-1: координата X- 286890,65, координата Y-1405617,79

S= 20000 кв.м., согласно схеме Приложение 3;

4) Изменить зону Сх1 Зона сельскохозяйственных угодий на зону Ж1 Зона застройки индивидуальными жилыми домами, в отношении земельного участка, расположенного по адресу: Самарская область, Большеглушицкий район, село Большая Глушица, ул. Фурманова д. 10, согласно следующим координатам:

Точка-1: координата X- 297695,27 координата Y-1399581,48

Точка-2: координата X- 297707,56 координата Y-1399596,74

Точка-3: координата X- 297668,33, координата Y-1399631,35

Точка-4: координата X- 297667,07, координата Y-1399627,77

Точка-5: координата X- 297657,65, координата Y-1399613,59

Точка-1: координата X- 297695,27, координата Y-1399581,48

S= 1009 кв.м, согласно схеме Приложение 2;

2. Опубликовать данное Решение в газете «Большеглушицкие Вести», разместить на официальном интернет-сайте сельского поселения Большая Глушица муниципального района Большеглушицкий Самарской области в сети «Интернет».

3. Настоящее Решение вступает в силу после его официального опубликования.



**Председатель
Собрания представителей
сельского поселения
Большая Глушица**

М.В. Теймуразов



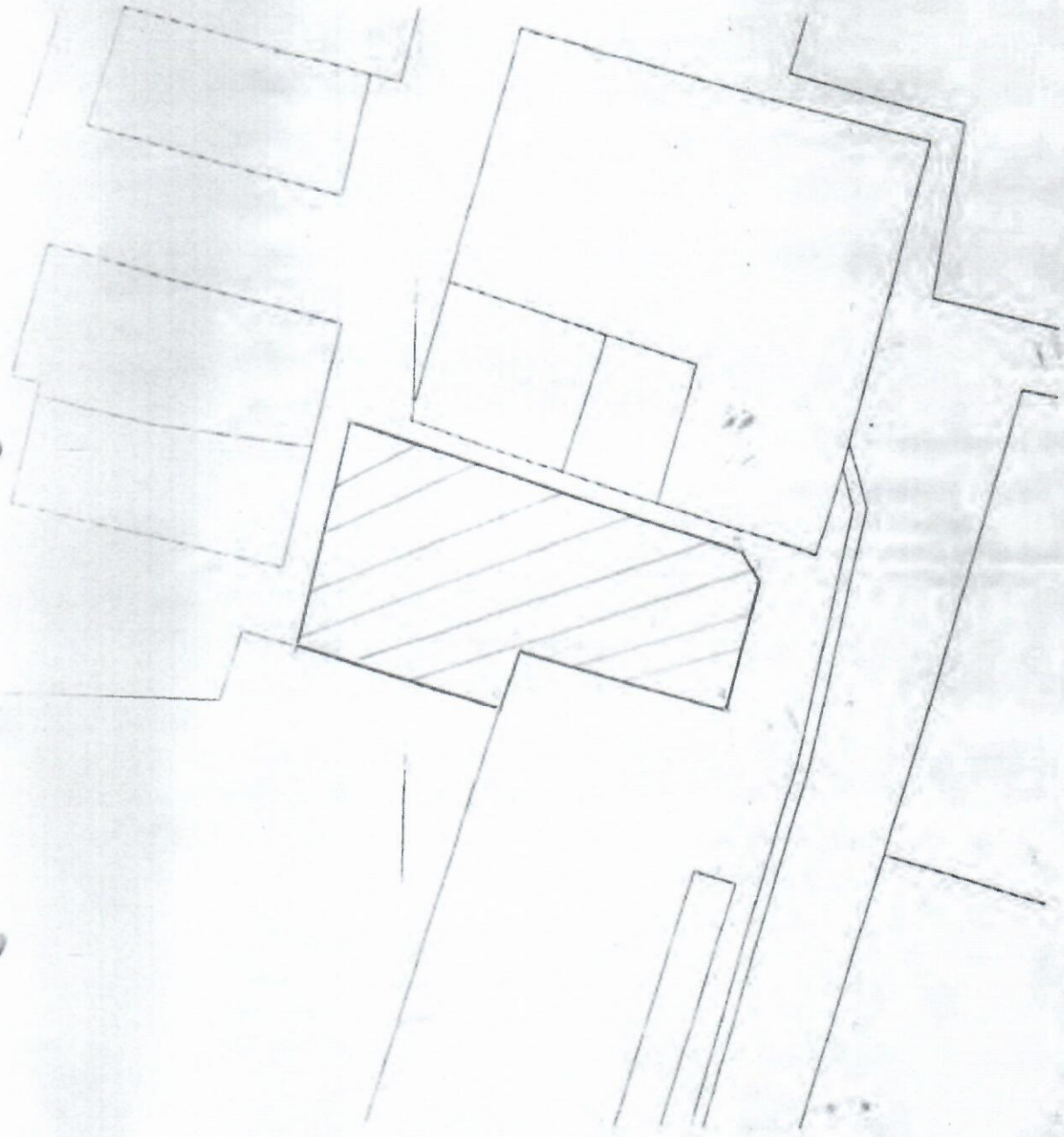
**Глава
сельского поселения
Большая Глушица**

С.В. Гладков

ПЛАН

на участок земли передаваемый

Самарская обл., Большеглушицкий р-он, с Большая Глушица, ул. Дорожная, д. 10, корп. 3.



Масштаб 1:1000

Назв точки	Координаты		Расстояние	Дирекцион- ный угол
	X	Y		
1	797083.07	398681.78		
2	797063.03	398745.55	66.84	107°26'44"
3	797058.05	398748.84	5.97	146°32'58"
4	797037.15	398743.66	21.53	193°55'12"
5	797046.37	398709.96	34.94	285°18'4"
6	797036.91	398706.87	9.95	198°5'21"
7	797046.55	398674.10	34.16	286°23'33"
1	797083.07	398681.78	37.32	11°52'34"

Исполнитель _____

Директор _____



на участок земли, передаваемый

ПЛАН

Самарская обл., Большеглушицкий р-он, с. Большая Глушица, ул. Дорожная, д.10, корп.2



Масштаб 1:1000

Исполнитель _____

Директор _____

Назв. точки	Координаты		Расстояние	Дирекционный угол
	X	Y		
1	297038,75	1398624,25		
2	297037,79	1398662,10	37,86	91°27'10"
3	297049,09	1398665,43	11,78	16°25'11"
4	297036,91	1398706,87	43,19	106°22'45"
5	296903,19	1398667,58	139,37	196°22'26"
6	296913,55	1398637,32	31,98	288°53'58"
7	296935,26	1398644,93	23,01	19°19'11"
8	296944,03	1398648,01	9,30	19°21'4"
9	296951,01	1398650,44	7,39	19°11'42"
10	296957,21	1398633,74	17,81	290°22'4"
11	296964,46	1398614,15	20,89	290°18'32"
1	297038,75	1398624,25	74,97	7°44'32"

S = 7 986 кв. м.

Схема расположения земельного участка или земельных участков на кадастровом плане территории

Утверждена от _____ № _____



Самарская область, Большеглушицкий район, п. Кобзевка, ул. Молодежная.

63:14:1203003








Площадь земельного участка: 20000 кв.м

Описание характерных точек

№	X	Y
н1	286890.65	1405617.79
н2	286971.22	1405677.45
н3	286886.90	1405851.86
н4	286798.22	1405808.98
н1	286890.65	1405617.79

Масштаб 1:2500

Условные обозначения

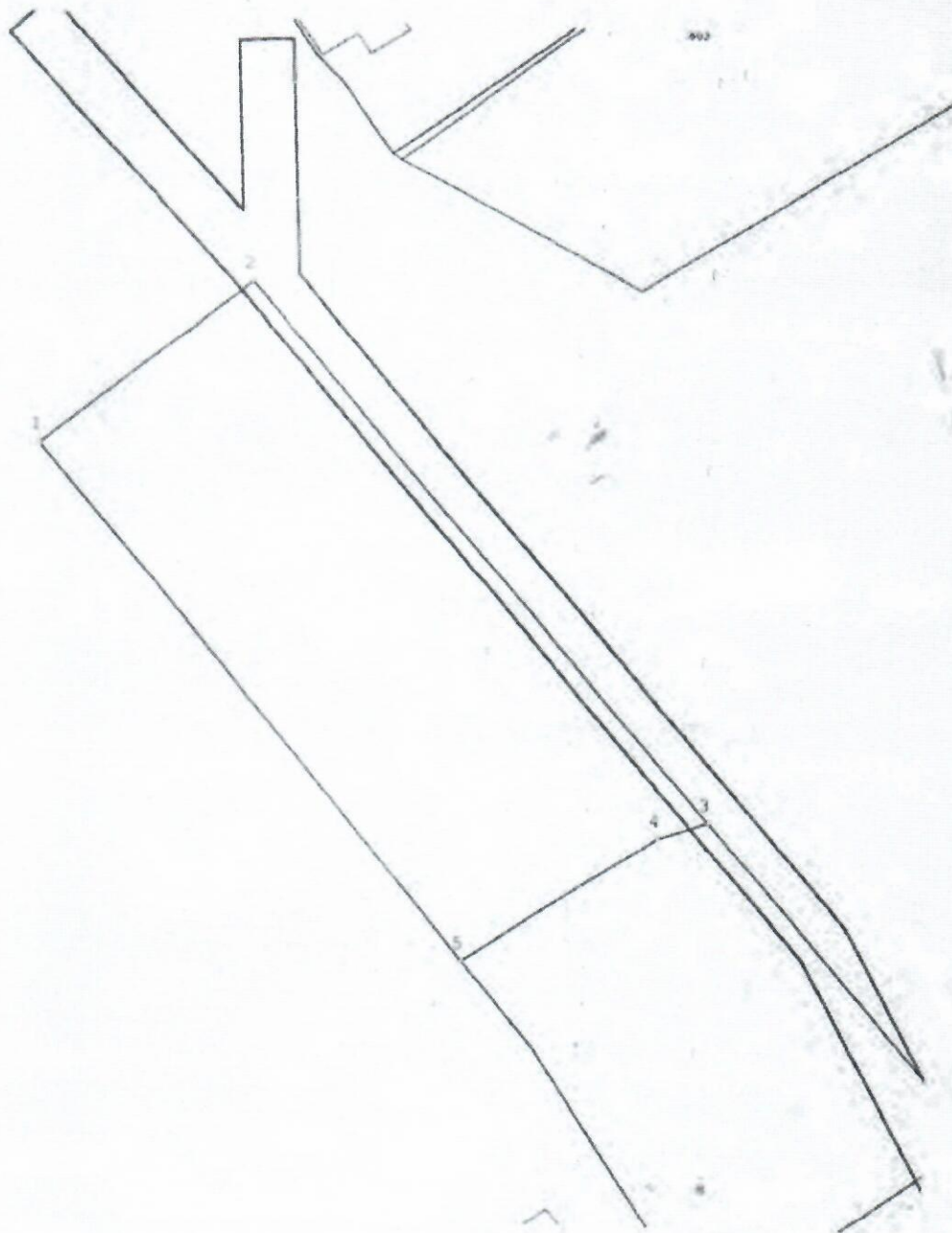
-  - Существующая часть границы, имеющиеся в ЕГРН сведения о которой достаточны для определения ее местоположения
-  - вновь образованная часть границы, сведения о которой достаточны для определения ее местоположения
-  - Характерная точка границы, сведения о которой позволяют однозначно определить ее положение на местности
-  - Обозначение новой характерной точки
-  - Граница здания
-  - Граница зоны с особыми условиями
-  - Граница кадастрового квартала
- 63:14:1203003 - Номер кадастрового квартала

Кадастровый квартал 63 14.0902028

ПЛАН

на участок земли, расположенный по адресу:

Самарская обл. Большеглушицкий район, с. Большая Глушица, ул. Фурманова, д. 10



Масштаб 1:500

Исполнитель _____

Директор _____

Назв точки	Координаты		Расстояние	Дирекцион- ный угол
	X	Y		
1	297695,27	1399581,48		
2	297707,56	1399596,74	19,59	51°0'11"
3	297668,33	1399631,35	52,32	138°35'8"
4	297667,07	1399627,77	3,79	250°41'51"
5	297657,65	1399613,59	17,02	236°23'21"
1	297695,27	1399581,48	49,46	319°31'4"