



**СОБРАНИЕ ПРЕДСТАВИТЕЛЕЙ  
СЕЛЬСКОГО ПОСЕЛЕНИЯ  
БОЛЬШАЯ ГЛУШИЦА  
МУНИЦИПАЛЬНОГО РАЙОНА  
БОЛЬШЕГЛУШИЦКИЙ  
САМАРСКОЙ ОБЛАСТИ  
Третьего созыва**

**РЕШЕНИЕ № 222**  
от 03 июня 2019 года

**О внесении изменений в правила землепользования и застройки  
сельского поселения Большая Глушица муниципального района  
Большеглушицкий Самарской области**

В целях создания правовой основы для условий устойчивого развития территории муниципального образования, обеспечения прав и законных интересов физических и юридических лиц, в том числе правообладателей земельных участков и объектов капитального строительства, создания правовой, методической и информационной основы для последовательного развития современной системы градорегулирования, использование современных технологий в планировании развития и управлении процессами обустройства и застройки территории поселения, руководствуясь Федеральным законом Российской Федерации от 29.12.2004 № 190-ФЗ «Градостроительный кодекс Российской Федерации», Федеральным законом «Об общих принципах организации местного самоуправления, в Российской Федерации» 06.10.2003 года № 131-ФЗ, нормативными положениями Устава сельского поселения Большая Глушица муниципального района Большеглушицкий Самарской области, Собрание представителей сельского поселения Большая Глушица муниципального района Большеглушицкий Самарской области

**РЕШИЛО:**

1. Внести изменения в правила землепользования и застройки сельского поселения Большая Глушица муниципального района Большеглушицкий Самарской области по адресу:

- 1) Самарская область, Большеглушицкий район, село Большая Глушица, ул. Тбилисская д.1 кв.2 в следующих координатах:

Точка-1: координата X- 297756,70 координата Y-1397688,65  
Точка-2: координата X- 297756,83 координата Y-1397689,43  
Точка-3: координата X- 297756,88, координата Y-1397689,70  
Точка-4: координата X- 297743,39, координата Y-1397691,33  
Точка-5: координата X- 297743,28, координата Y-1397690,57  
Точка-6: координата X- 297737,40, координата Y-1397691,35  
Точка-7: координата X- 297737,49, координата Y-1397692,74  
Точка-8: координата X- 297732,86, координата Y-1397693,31  
Точка-9: координата X- 297732,65, координата Y-1397691,86  
Точка-1: координата X- 297756,70, координата Y-1397688,65

S= 21 кв.м. Зону Сх1 зона сельскохозяйственных угодий, изменить на зону Ж1 Зона застройки индивидуальными жилыми домами, согласно схеме Приложение 1;

2. Опубликовать данное Решение в газете «Большеглушицкие Вести», разместить на официальном интернет-сайте сельского поселения Большая Глушица муниципального района Большеглушицкий Самарской области в сети «Интернет».

3. Настоящее Решение вступает в силу после его официального опубликования.

**Председатель  
Собрания представителей  
сельского поселения  
Большая Глушица  
муниципального района  
Большеглушицкий  
Самарской области**



**М.В. Теймуразов**

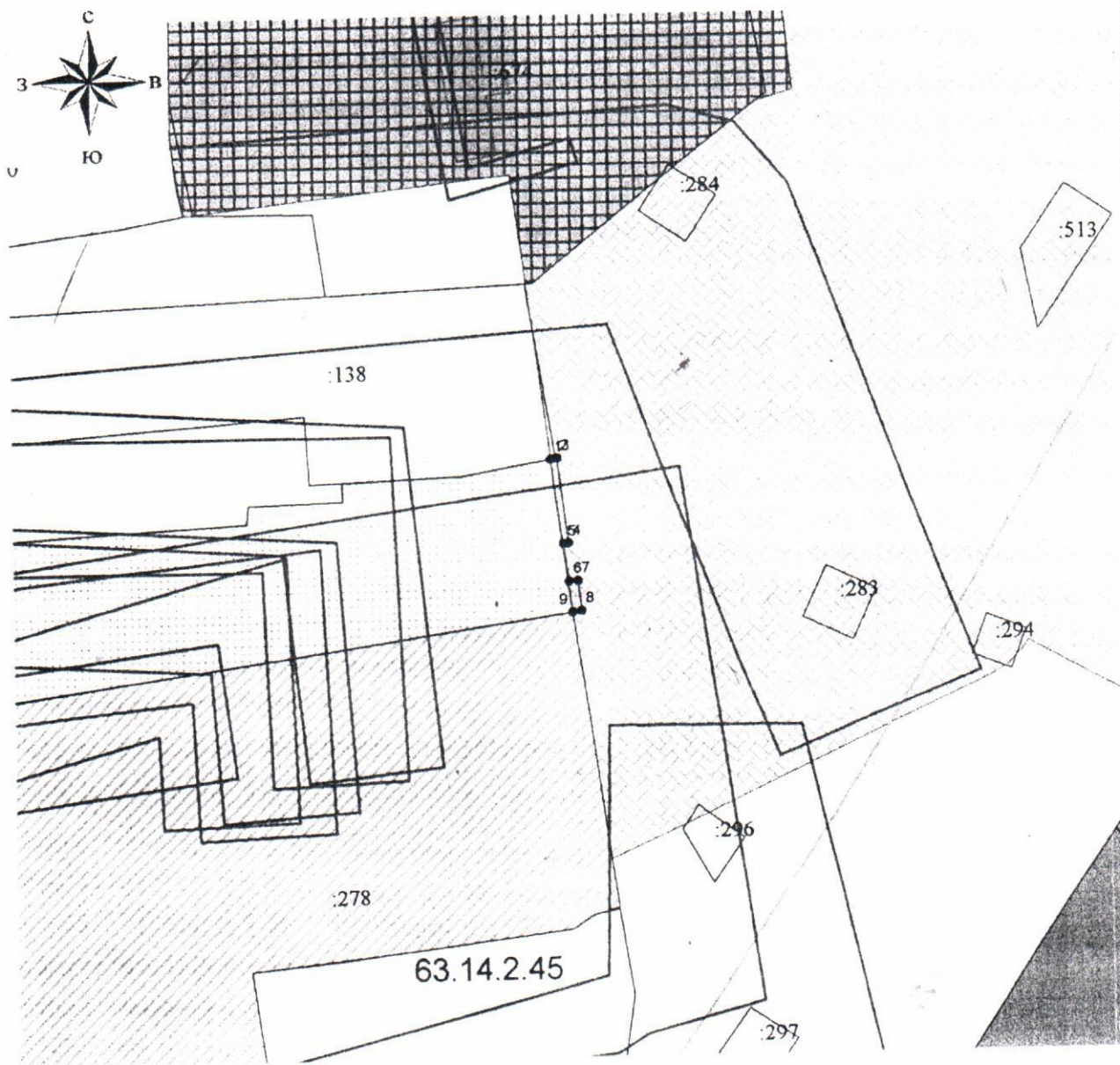
**Глава  
сельского поселения  
Большая Глушица  
муниципального района  
Большеглушицкий  
Самарской области**



**С.В. Гладков**

**Схема расположения земельного участка  
на кадастровом плане территории  
расположенного по адресу:**

Самарская область, Большеглушицкий район, с. Большая Глушица, ул. Тбилисская, д. 1, кв. 2



**Масштаб 1:1000**

| Назв. точки | Координаты |            | Расстояние | Дирекционный угол |
|-------------|------------|------------|------------|-------------------|
|             | X          | Y          |            |                   |
| 1           | 297756,70  | 1397688,65 | 0,80       | 80°17'25"         |
| 2           | 297756,83  | 1397689,43 | 0,28       | 80°5'21"          |
| 3           | 297756,88  | 1397689,70 | 13,59      | 173°6'50"         |
| 4           | 297743,39  | 1397691,33 | 0,77       | 262°9'13"         |
| 5           | 297743,28  | 1397690,57 | 5,94       | 172°22'45"        |
| 6           | 297737,40  | 1397691,35 | 1,39       | 86°6'48"          |
| 7           | 297737,49  | 1397692,74 | 4,67       | 173°1'34"         |
| 8           | 297732,86  | 1397693,31 | 1,47       | 261°53'56"        |
| 9           | 297732,65  | 1397691,86 | 24,26      | 352°23'23"        |
| 1           | 297756,70  | 1397688,65 |            |                   |