



**СОБРАНИЕ ПРЕДСТАВИТЕЛЕЙ СЕЛЬСКОГО ПОСЕЛЕНИЯ
БОЛЬШАЯ ГЛУШИЦА МУНИЦИПАЛЬНОГО РАЙОНА
БОЛЬШЕГЛУШИЦКИЙ САМАРСКОЙ ОБЛАСТИ**
Третьего созыва

РЕШЕНИЕ № 154

от 20 марта 2018 года

**О внесении изменений в правила землепользования и застройки
сельского поселения Большая Глушица муниципального района
Большеглушицкий Самарской области**

В целях создания правовой основы для условий устойчивого развития территории муниципального образования, обеспечения прав и законных интересов физических и юридических лиц, в том числе правообладателей земельных участков и объектов капитального строительства, создания правовой, методической и информационной основы для последовательного развития современной системы градорегулирования, использование современных технологий в планировании развития и управлении процессами обустройства и застройки территории поселения, руководствуясь Федеральным законом Российской Федерации от 29.12.2004 № 190-ФЗ «Градостроительный кодекс Российской Федерации», Федеральным законом «Об общих принципах организации местного самоуправления, в Российской Федерации» 06.10.2003 года № 131-ФЗ, нормативными положениями Устава сельского поселения Большая Глушица муниципального района Большеглушицкий Самарской области, Собрание представителей сельского поселения Большая Глушица муниципального района Большеглушицкий Самарской области

РЕШИЛО:

1. Внести изменения в правила землепользования и застройки сельского поселения Большая Глушица муниципального района Большеглушицкий Самарской области по адресу:

- 1) Самарская область, Большеглушицкий район, село Большая Глушица, ул. Дорожная д.7, S= 15 267 кв.м. Зону П1 – производственная зона, изменить на СХ2 - Зона занятая объектами сельскохозяйственного назначения, согласно схеме .

- 2) Зону Ж1- зона застройки индивидуальными жилыми домами, дополнить основным видом разрешенного использования- постройки для содержания домашних животных, скота и птицы.
- 3) Самарская область, Большеглушицкий район, село Большая Глушица, ул. Вильнюсская д.23, S= 57 кв.м. Зону Сх1- Зона сельскохозяйственных угодий, изменить на Ж1- Зона застройки индивидуальными жилыми домами(схема прилагается).

2. Опубликовать данное Решение в газете «Большеглушицкие Вести», разместить на официальном интернет-сайте сельского поселения Большая Глушица муниципального района Большеглушицкий Самарской области в сети «Интернет» <http://adminbg.ru>, <http://bg04.samgd.ru>.

3. Настоящее Решение вступает в силу после его официального опубликования.

Председатель
Собрания представителей
сельского поселения
Большая Глушица
муниципального района
Большеглушицкий
Самарской области



М.В. Теймуразов

Глава
сельского поселения
Большая Глушица
муниципального района
Большеглушицкий
Самарской области



С.В. Гладков

Схема расположения земельного участка
на кадастровом плане территории
расположенного по адресу:

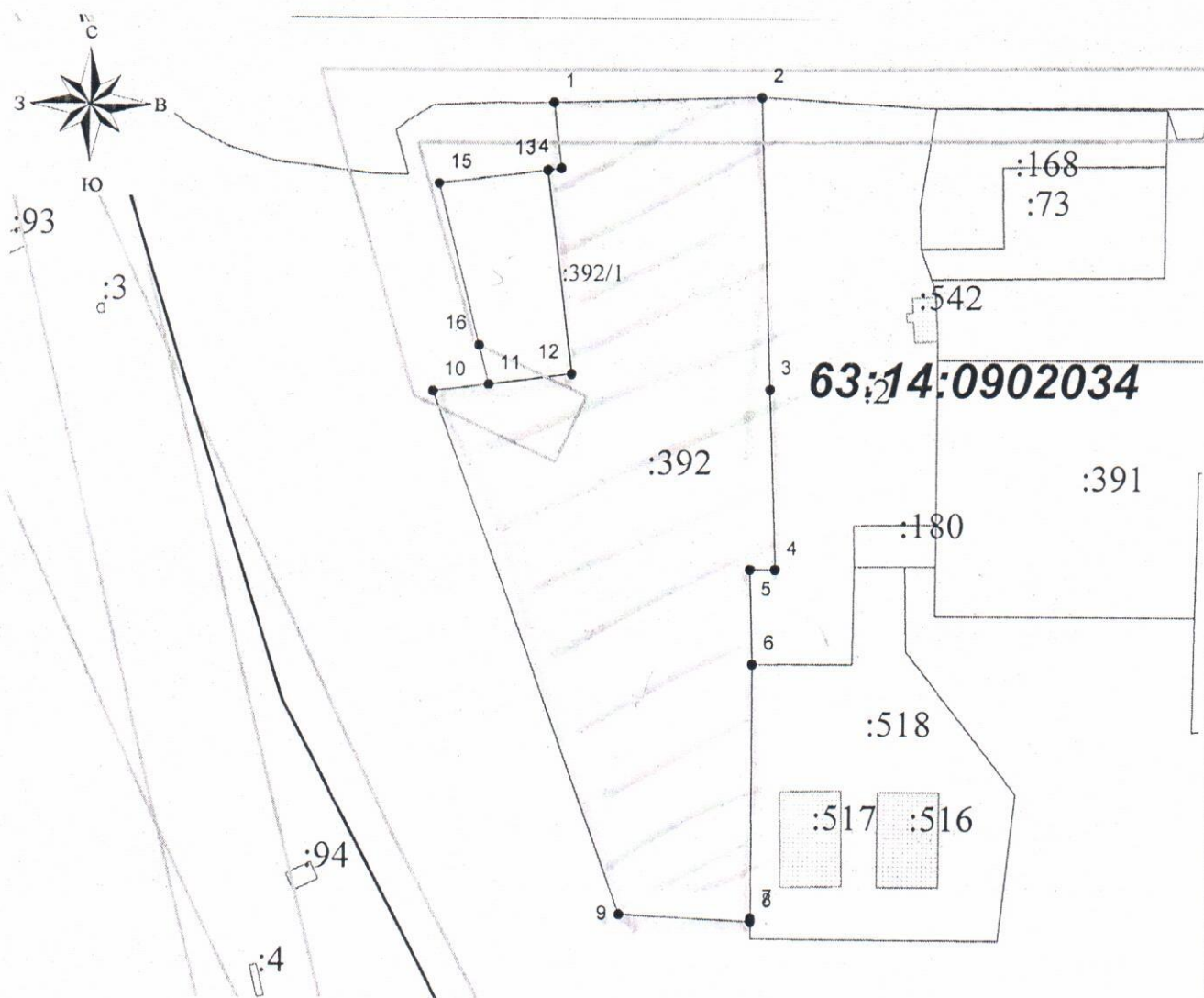
Утверждена
постановлением администрации
сельского поселения Большая Глушица
муниципального района
Большеглушицкий Самарской области

от _____

№ _____

Самарская область, Большеглушицкий район, с. Большая Глушица, ул. Дорожная, д. 7

Самарская область, Большеглушицкий район, с. Большая Глушица, ул. Дорожная, д. 5



Масштаб 1:2000

S = 1 643 кв.м.

Назв. точки	Координаты		Расстояние	Дирекционный угол
	X	Y		
15	796639,82	397494,95		
13	796643,85	397526,29	31,60	82°40'27"
12	796585,45	397533,79	58,88	172°40'36"
11	796582,37	397509,78	24,21	262°40'54"
16	796593,50	397506,91	11,49	345°32'26"
15	796639,82	397494,95	47,84	345°31'20"

S = 15 267 кв.м.

Назв. точки	Координаты		Расстояние	Дирекционный угол
	X	Y		
1	796663,21	397527,83		
2	796664,98	397588,02	60,22	88°18'56"
3	796581,14	397591,17	83,90	177°50'54"
4	796529,00	397593,22	52,18	177°44'54"
5	796529,01	397586,07	7,15	270°4'48"
6	796501,59	397587,05	27,44	177°57'11"
7	796428,79	397587,35	72,80	179°45'50"
8	796427,75	397587,35	1,04	180°0'0"
9	796429,81	397549,20	38,21	273°5'27"
10	796580,31	397493,76	160,39	339°46'39"
11	796582,37	397509,78	16,15	82°40'21"
12	796585,45	397533,79	24,21	82°40'54"
13	796643,85	397526,29	58,88	352°40'36"
14	796644,36	397530,26	4,00	82°40'3"
1	796663,21	397527,83	19,01	352°39'16"

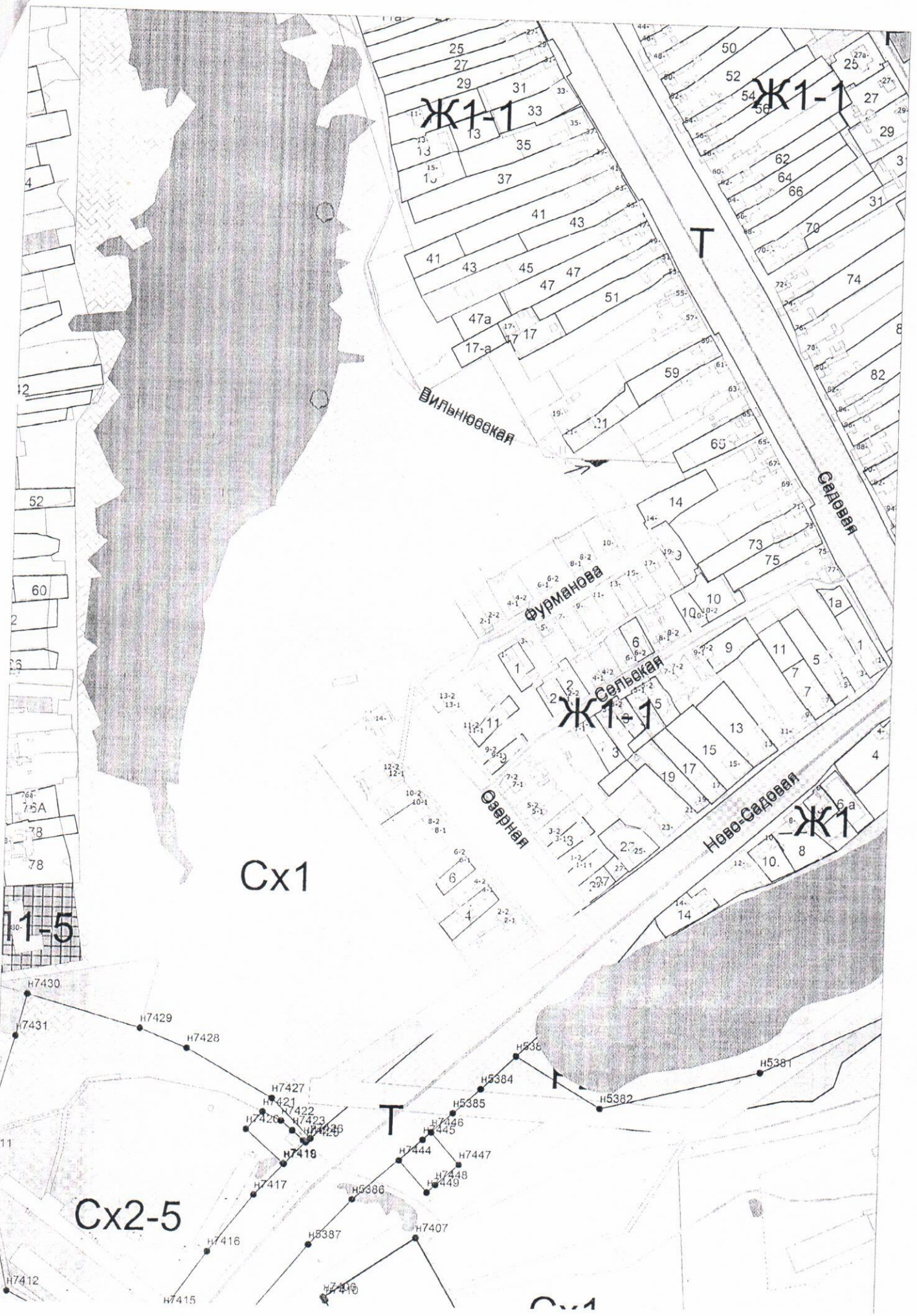


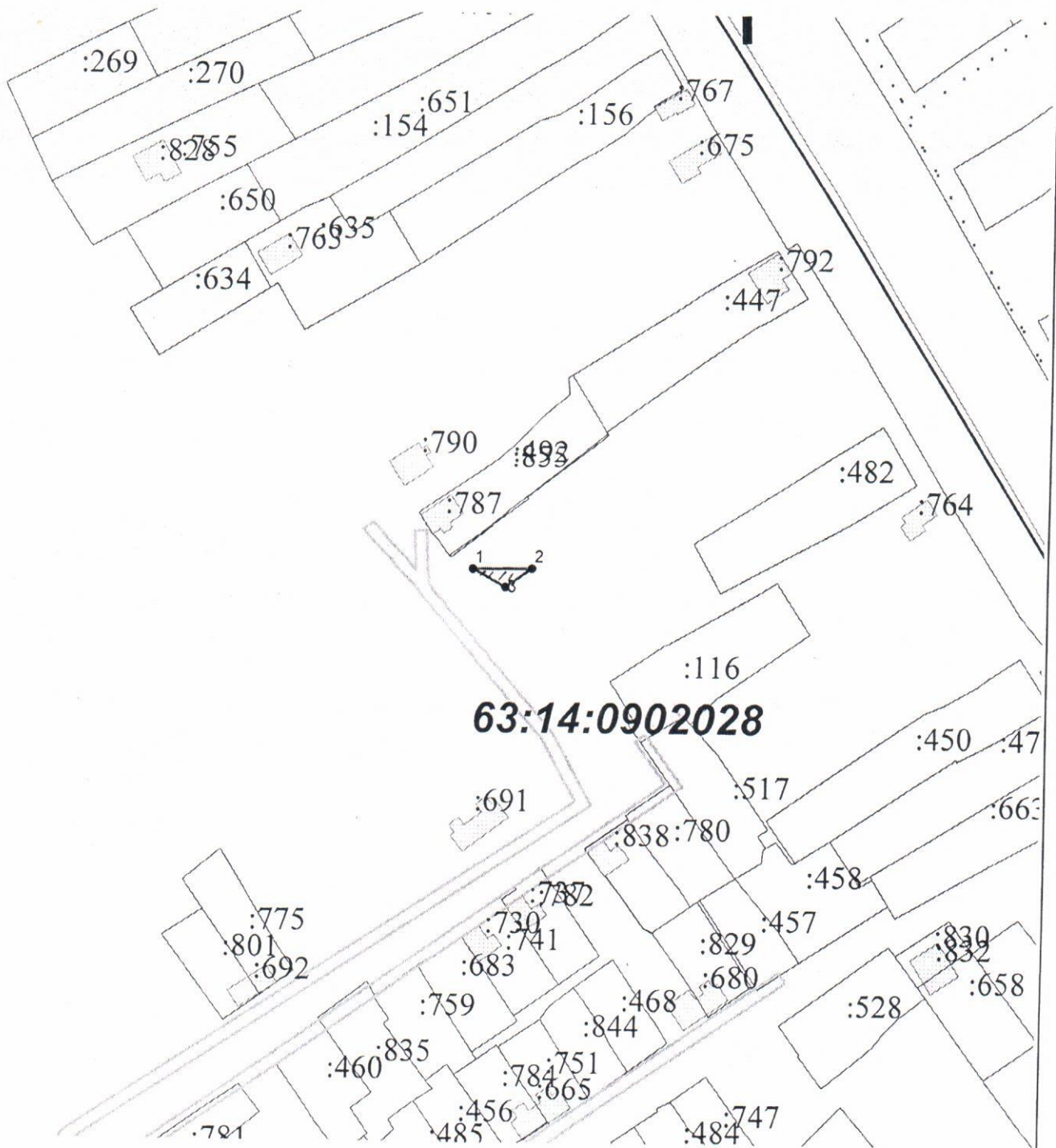
Схема расположения земельного участка
на кадастровом плане территории
расположенного по адресу:

Утверждена
постановлением администрации
муниципального района
Большеглушицкий, Самарской обл.

от _____

№ _____

Самарская область, Большеглушицкий район, с. Большая Глушица, ул Вильнюсская, д. 23



Масштаб 1:2000

S = 57 кв.м.

Назв. точки	Координаты		Расстояние	Дирекционный угол
	X	Y		
1	797713,36	399614,56		
2	797713,58	399634,24	19,68	89°21'12"
3	797707,66	399625,37	10,66	236°16'9"
1	797713,36	399614,56	12,22	297°48'8"