



**СОБРАНИЕ ПРЕДСТАВИТЕЛЕЙ СЕЛЬСКОГО ПОСЕЛЕНИЯ  
БОЛЬШАЯ ГЛУШИЦА МУНИЦИПАЛЬНОГО РАЙОНА  
БОЛЬШЕГЛУШИЦКИЙ САМАРСКОЙ ОБЛАСТИ  
Третьего созыва**

**РЕШЕНИЕ  
от 17 октября 2017 года № 115**

**О внесении изменений в правила землепользования и застройки  
сельского поселения Большая Глушица муниципального района  
Большеглушицкий Самарской области**

В целях создания правовой основы для условий устойчивого развития территории муниципального образования, обеспечения прав и законных интересов физических и юридических лиц, в том числе правообладателей земельных участков и объектов капитального строительства, создания правовой, методической и информационной основы для последовательного развития современной системы градорегулирования, использование современных технологий в планировании развития и управлении процессами обустройства и застройки территории поселения, руководствуясь Федеральным законом Российской Федерации от 29.12.2004 № 190-ФЗ «Градостроительный кодекс Российской Федерации», Федеральным законом «Об общих принципах организации местного самоуправления, в Российской Федерации» 06.10.2003 года № 131-ФЗ, нормативными положениями Устава сельского поселения Большая Глушица муниципального района Большеглушицкий Самарской области, Собрание представителей сельского поселения Большая Глушица муниципального района Большеглушицкий Самарской области

**РЕШИЛО:**

1. Внести изменения в правила землепользования и застройки сельского поселения Большая Глушица муниципального района Большеглушицкий Самарской области (Большеглушицкие Вести № 21 от 30.12.2013):

- 1.1. Изменить зону П1- Производственная зона на зону Ж1 - Зона застройки индивидуальными жилыми домами, согласно схеме Приложение 1;
- 1.2. Изменить зону Сх1- Зона сельскохозяйственных угодий на зону Ж1 - Зона застройки индивидуальными жилыми домами, согласно схеме Приложение 2;
- 1.3. Изменить зону Ж1 – Зона застройки индивидуальными

жилыми домами на зону П1 – Производственная зона, согласно схеме Приложение 3;

1.4. Изменить зону Сх1 – Зона сельскохозяйственных угодий на зону П1 – Производственная зона, согласно схеме Приложение 4;

1.5. Изменить зону Р1 – Зона скверов, парков, бульваров на зону О1 - Зона делового, общественного и коммерческого назначения, согласно схеме Приложение 5.

2. Опубликовать данное Решение в газете «Большеглушицкие Вести», разместить на официальном интернет-сайте сельского поселения Большая Глушица муниципального района Большеглушицкий Самарской области в сети «Интернет».

3. Настоящее Решение вступает в силу после его официального опубликования.

**Председатель Собрания  
представителей сельского поселения  
Большая Глушица  
муниципального района  
Большеглушицкий  
Самарской области**

**Глава  
сельского поселения  
Большая Глушица  
муниципального района  
Большеглушицкий  
Самарской области**



М.В.Теймуразов



С.В.Гладков





Схема расположения земельного участка  
на кадастровом плане территории  
расположенного по адресу:

Утверждена  
постановлением администрации  
муниципального района  
Большеглушицкий, Самарской обл.

от \_\_\_\_\_

№ \_\_\_\_\_

Самарская обл., Большеглушицкий район, с. Большая Глушица, ул. Чапаевская, д.94



Масштаб 1:2000

S = 3 000 кв.м.

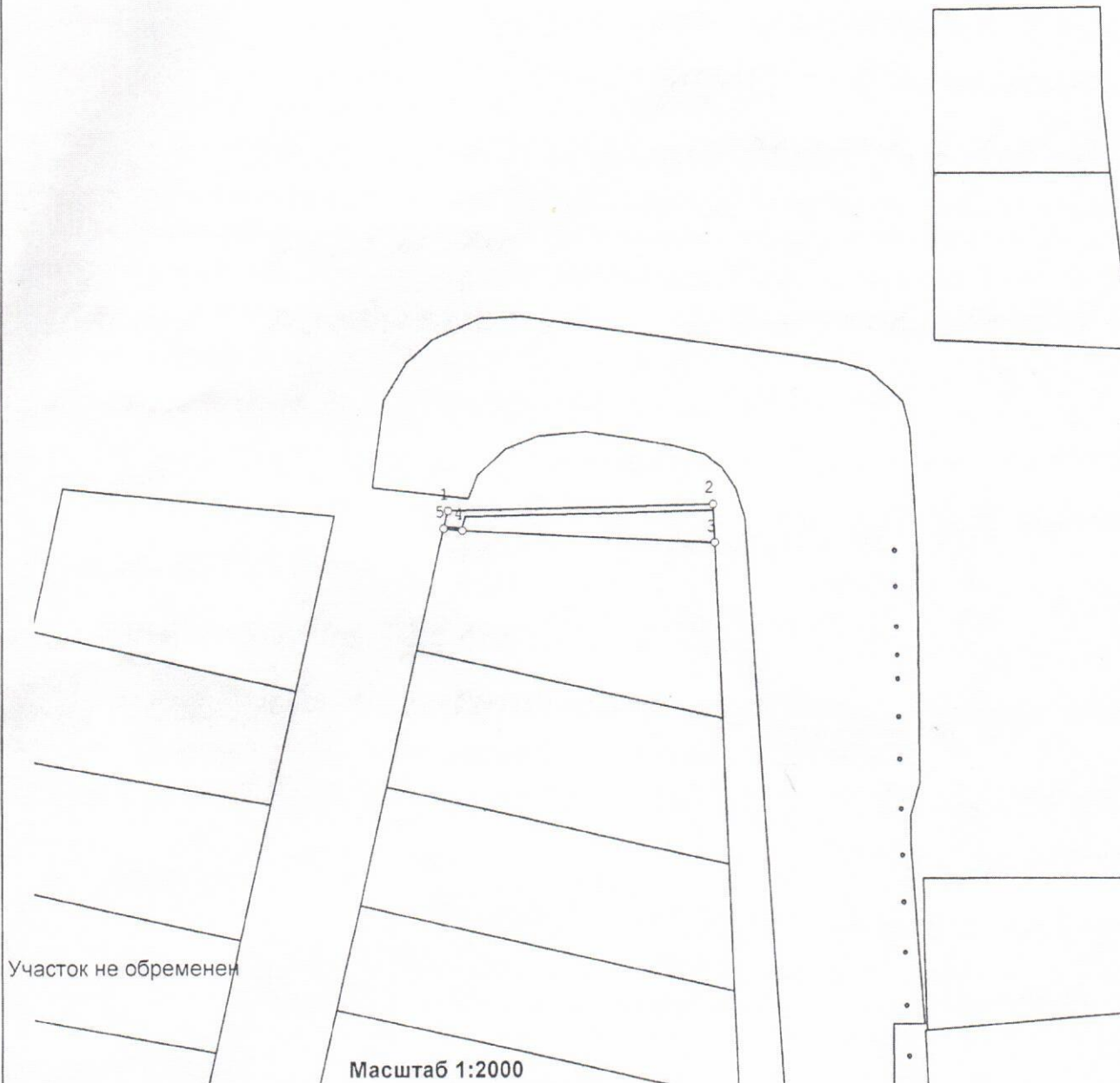
Назв. точки	Координаты		Расстояние	Дирекционный угол
	X	Y		
1	796812,97	397744,31	44,13	88°42'6"
2	796813,97	397788,43	10,08	177°46'56"
3	796803,90	397788,82	17,78	87°2'5"
4	796804,82	397806,58	17,63	177°55'11"
5	796787,20	397807,22	17,06	179°3'35"
6	796770,14	397807,50	3,30	264°57'45"
7	796769,85	397804,21	8,94	268°27'44"
8	796769,61	397795,27	67,58	269°12'11"
9	796768,67	397727,70	13,33	1°17'21"
10	796782,00	397728,00	27,60	36°27'17"
11	796804,20	397744,40	8,77	359°24'43"
1	796812,97	397744,31		



на участок земли, передаваемый

ПЛАН

Приложение № 2



Описание границ землепользований

- от т. до т. с землями
- от т. до т. с землями
- от т. до т. с землями
- от т. до т. с землями
- от т. до т. с землями

S = 190 кв.м.

Назв. точки	Координаты		Расстояние	Дирекционный угол
	X	Y		
1	800900,27	398305,20	41,81	88°40'54"
2	800901,23	398347,00	6,06	177°26'52"
3	800895,18	398347,27	39,89	272°50'52"
4	800897,16	398307,43	2,96	276°38'0"
5	800897,50	398304,49	2,85	14°18'33"
1	800900,27	398305,20		

План составлен по материалам теодолитной съёмки (полярный способ)

Исполнитель В.В. 20/24

Директор \_\_\_\_\_







Схема расположения земельного участка  
на кадастровом плане территории  
расположенного по адресу:

Приложение № 3

Утверждена  
постановлением администрации  
муниципального района  
Большеглушицкий, Самарской обл.

от \_\_\_\_\_

№ \_\_\_\_\_

Самарская область, Большеглушицкий район, с. Большая Глушица, ул. Садовая, д. 85а



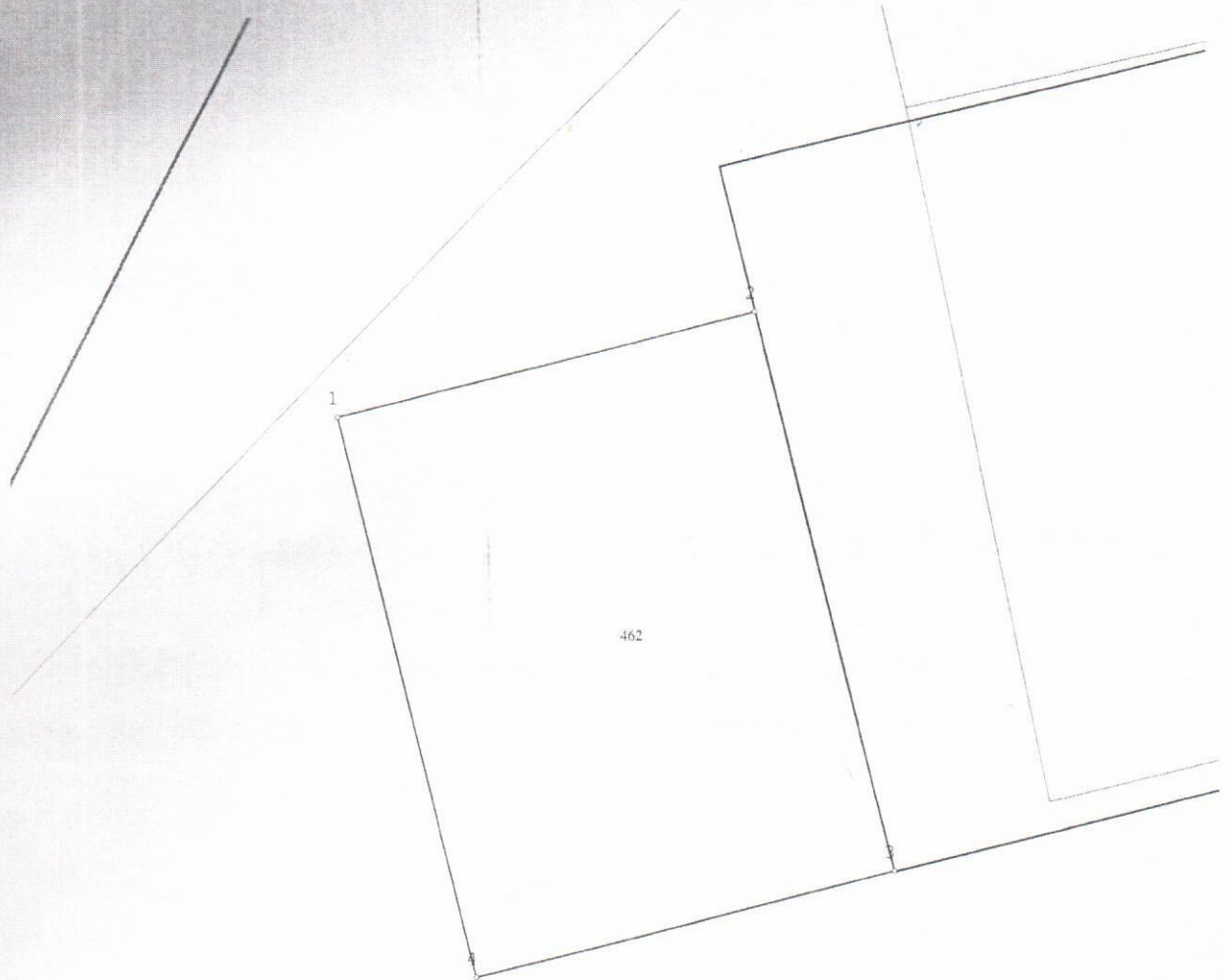
Масштаб 1:2000

S = 5 501 кв.м.

Назв. точки	Координаты		Расстояние	Дирекцион-ный угол
	X	Y		
1	797263,36	400484,51		
2	797233,52	400535,10	58,73	120°32'2"
3	797190,97	400608,34	84,70	120°9'19"
4	797137,42	400577,86	61,62	209°38'53"
5	797148,85	400559,65	21,50	302°6'56"
6	797194,78	400512,45	65,86	314°13'7"
7	797221,24	400528,12	30,75	30°38'5"
8	797246,64	400483,03	51,75	299°23'36"
9	797252,36	400481,13	6,03	341°37'31"
1	797263,36	400484,51	11,51	17°4'51"

ПЛАН

на земельный участок, расположенный по адресу:  
Самарская область, с Большая Глушица, ул Дачная, 100 а



Масштаб 1:500



Исполнитель \_\_\_\_\_

Директор \_\_\_\_\_

S = 1 202 кв.м.

Назв. точки	Координаты		Расстояние	Дирекционный угол
	X	Y		
1	797781,07	401111,43	30,01	77°4'47"
2	797787,78	401140,68	40,05	167°4'15"
3	797748,75	401149,64	30,01	257°4'47"
4	797742,04	401120,39	40,05	347°4'15"
1	797781,07	401111,43		

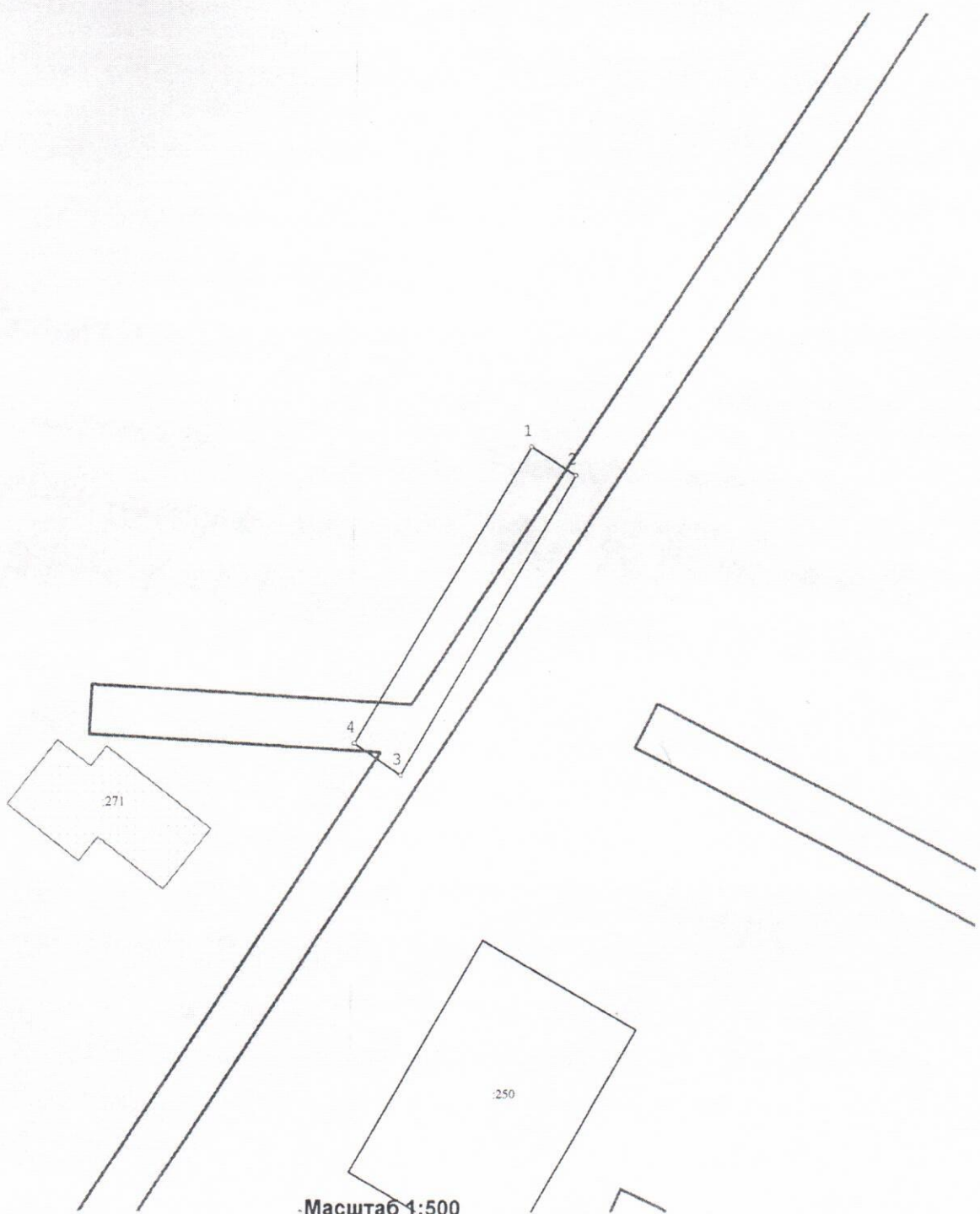




на участок земли, передаваемый

ПЛАН

Приложение № 5



Масштаб 1:500

S = 123 кв. м.

Назв. точки	Координаты		Расстояние	Дирекционный угол
	X	Y		
1	788024,97	405772,72	4,27	122°17'20"
2	788022,69	405776,33	28,06	210°09'8"
3	787998,42	405762,23	4,56	304°44'56"
4	788001,02	405758,48	27,86	30°43'40"
1	788024,97	405772,72		

Исполнитель \_\_\_\_\_

Директор \_\_\_\_\_