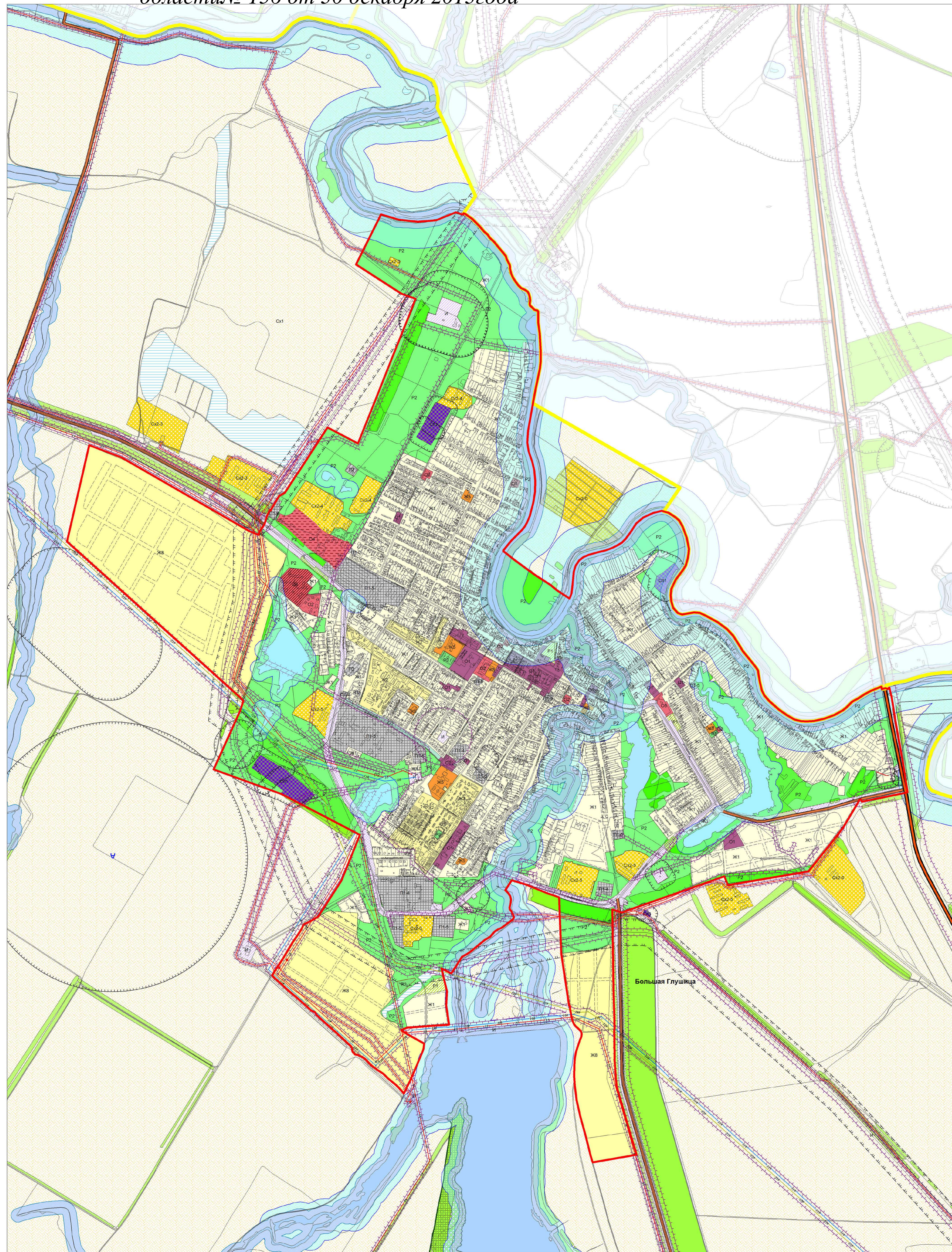
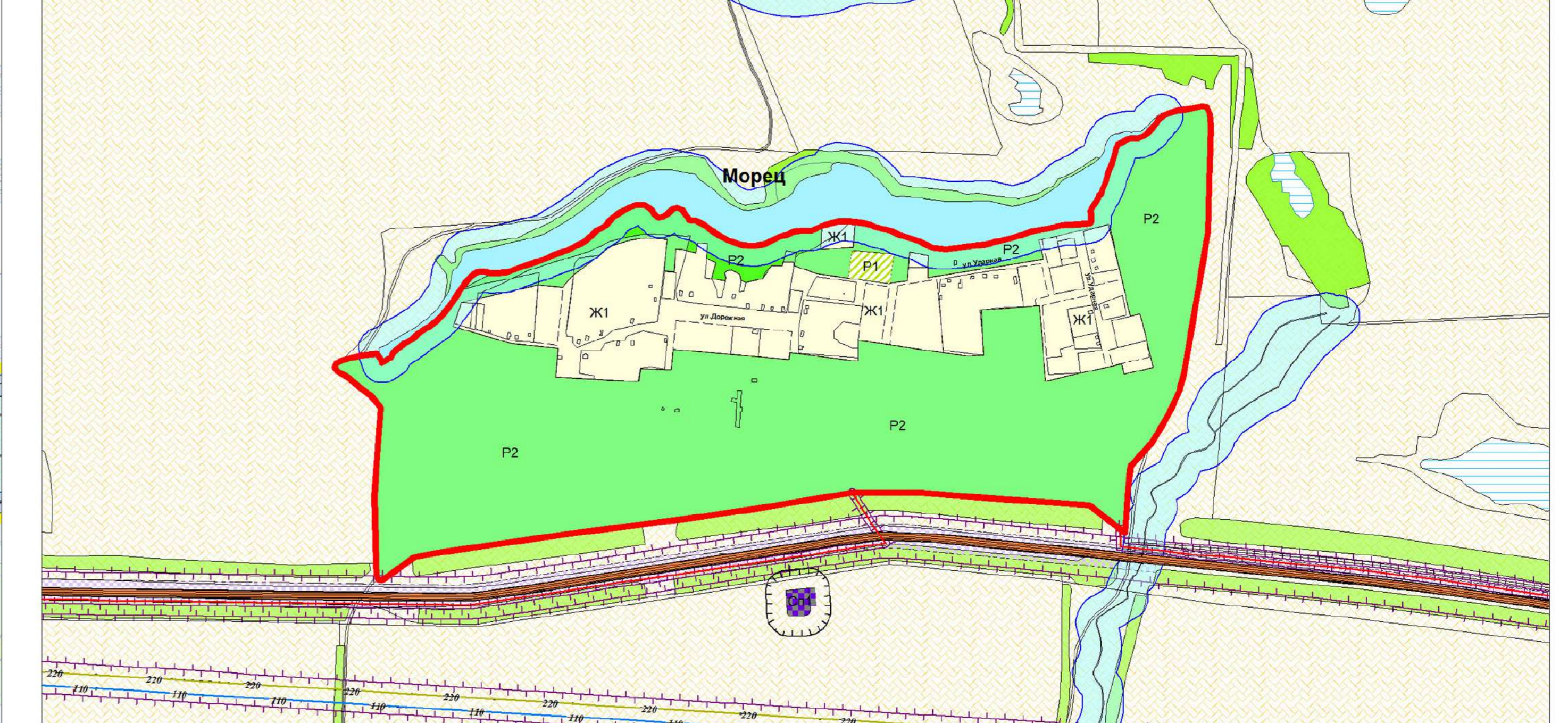


Карта градостроительного зонирования сельского поселения Большая Глушица муниципального района Большеглушицкий Самарской области

Утверждена решением Собраний представителей сельского поселения Большая Глушица муниципального района Большеглушицкий Самарской области № 156 от 30 декабря 2013 года



с изменениями от 26.02.2016г. решение № 47
с изменениями от 05.07.2016г. решение № 62
с изменениями от 16.08.2016г. решение № 65
с изменениями от 13.10.2016г. решение № 72
с изменениями от 20.12.2016г. решение № 82
с изменениями от 30.01.2017г. решение № 86
с изменениями от 10.03.2017г. решение № 89
с изменениями от 24.03.2017г. решение № 91
с изменениями от 23.05.2017г. решение № 96
с изменениями от 04.07.2017г. решение № 102
с изменениями от 17.10.2017г. решение № 115
с изменениями от 10.01.2018г. решение № 136
с изменениями от 06.02.2018г. решение № 145
с изменениями от 20.03.2018г. решение № 154
с изменениями от 22.05.2018г. решение № 167
с изменениями от 07.08.2018г. решение № 175
с изменениями от 29.08.2018г. решение № 178
с изменениями от 07.09.2018г. решение № 179
с изменениями от 09.01.2019г. решение № 201
с изменениями от 28.01.2019г. решение № 203
с изменениями от 26.02.2019г. решение № 209
с изменениями от 03.06.2019г. решение № 222
с изменениями от 01.07.2019г. решение № 226



Условные обозначения	
Территориальные границы	Зоны рекреационного назначения
Граница муниципального района	P1 Зона скверов, парков, бульваров
Граница сельского поселения	P2 Зона системного природного ландшафта
Граница населенного пункта	P3 Зона отдыха, занятий физической культурой и спортом
Территории и объекты	Зоны сельскохозяйственного назначения
Леса	Сх1 Зона сельскохозяйственных угодий
Особо охраняемые природные территории:	Сх2 Зона, занятая объектами сельскохозяйственного назначения
Памятник природы	Сх2-3 Подзона объектов сельскохозяйственного назначения IV-V класса опасности
Неприкрытые водные объекты:	Сх2-4 Подзона объектов сельскохозяйственного назначения IV-V класса опасности
Водоём (озеро, пруд, обводненный карьер, водохранилище)	Сх2-5 Подзона объектов сельскохозяйственного назначения V класса опасности
Водоток (река, ручей, канал)	Промышленные зоны
Болото	П1 Промышленная зона
Объекты транспортной инфраструктуры:	П1-1 Подзона промышленных и коммунально-складских объектов I-V класса опасности
Автомобильные дороги общего пользования федерального значения	П1-4 Подзона промышленных и коммунально-складских объектов IV-V класса опасности
Автомобильные дороги общего пользования регионального или межмуниципального значения	П1-5 Подзона промышленных и коммунально-складских объектов V класса опасности
Объекты специального назначения:	П2 Коммунально-складская зона
Скотомогильник с биологическими камерами	С3 Зона санитарно-защитной озонизации
Линия электропередачи (ЛЭП)	Зоны инженерной и транспортной инфраструктуры
ЛЭП 220 кВ	Т Зона транспортной инфраструктуры
ЛЭП 110 кВ	И Зона инженерной инфраструктуры
ЛЭП 35 кВ	Зоны специального назначения, связанные с индустриальными объектами
ЛЭП	Сл1 Зона специального назначения, связанная с индустриальными объектами
Территориальные зоны	Границы зон с особыми условиями использования территорий
Жилые зоны	Санитарно-защитная зона
Ж1 Зона застройки индивидуальными жилыми домами	Санитарный разрыв (санитарный пояс отступов)
Ж2 Зона застройки малоэтажными жилыми домами	Охранная зона
Ж3 Зона размещения объектов долевого и общего образования	Водоохранная зона
Ж3 Зона комплексной застройки	Прибрежная защитная полоса
Общественно-деловые зоны	
O1 Зона делового, общественного и коммерческого назначения	
O2 Зона размещения объектов социального и коммунально-бытового назначения	
O4 Зона размещения объектов образования	
O5 Зона размещения культурных объектов	
O6 Зона размещения объектов здравоохранения	