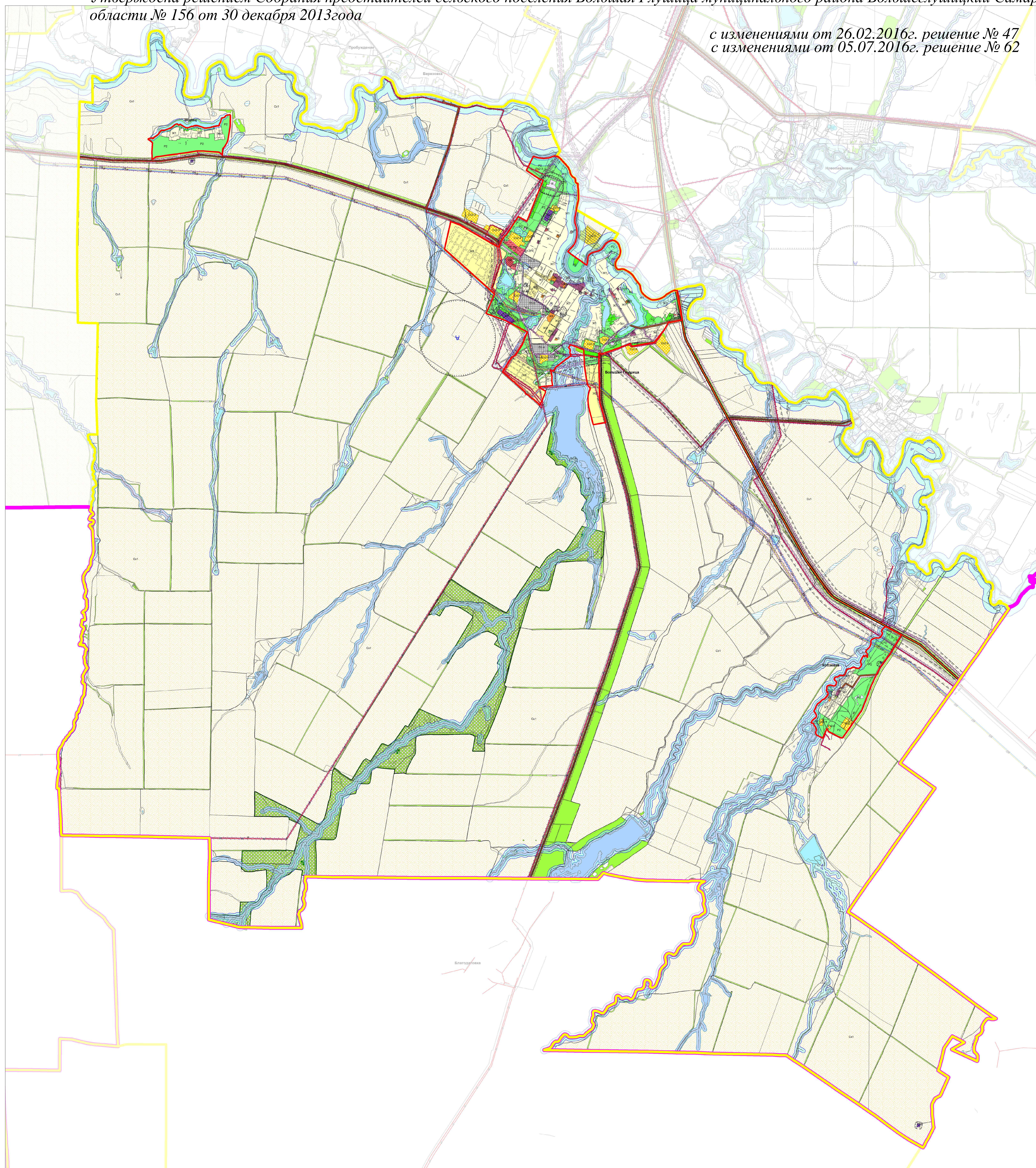


# Карта градостроительного зонирования сельского поселения Большая Глушица муниципального района Большеглушицкий Самарской области

Утверждена решением Соборания представителей сельского поселения Большая Глушица муниципального района Большеглушицкий Самарской области № 156 от 30 декабря 2013года

с изменениями от 26.02.2016г. решение № 47  
с изменениями от 05.07.2016г. решение № 62



- Границы территориальных границ**
- Граница муниципального района
- Граница сельского поселения
- Территориальные объекты**
- Объекты инженерной инфраструктуры
- Полосы отвода
- Невыровненные водные объекты
- Водоотвод (канал, пруд, обводненный канал, водохранилище)
- Водоотвод (ручей, ручей, канава)
- Канал

- Объекты транспортной инфраструктуры:**
- Автообъекты дорог общего пользования федерального значения
- Автообъекты дорог общего пользования регионального или межмуниципального значения
- Объекты инженерной инфраструктуры:**
- Сети инженерной инфраструктуры
- Сети инженерной инфраструктуры (СЭИ)
- ЛЭЛ 220 кВ
- ЛЭЛ 110 кВ
- ЛЭЛ 35 кВ
- ЛЭЛ

- Условные обозначения**
- Территориальные зоны**
- Жилые зоны**
- Ж1 Зона застройки индивидуальными жилыми домами
- Ж2 Зона застройки малоэтажными жилыми домами
- Ж3 Зона размещения объектов социального и общего назначения
- Ж4 Зона комплексной застройки
- Общественно-деловые зоны**
- О1 Зона делового, общественного и культурного назначения
- О2 Зона размещения объектов социального и коммунально-бытового назначения
- О3 Зона размещения объектов образования
- О4 Зона размещения культурно-образовательных объектов
- О5 Зона размещения объектов здравоохранения
- Зоны специального назначения**
- С1 Зона специального назначения, совмещающая с застройкой

- Зоны размещения объектов**
- Р1 Зона складов, парков, буваров
- Р2 Зона естественного природного ландшафта
- Р3 Зона складов, зонной функциональной зонной и спортивной
- Зоны сельскохозяйственного назначения**
- СН1 Зона сельскохозяйственных угодий
- СН2 Зона, занятая объектами сельскохозяйственного назначения
- СН3-5 Полосы объектов сельскохозяйственного назначения III-V класса опасности
- СН4 Полоса объектов сельскохозяйственного назначения IV-V класса опасности
- СН5 Полоса объектов сельскохозяйственного назначения V класса опасности
- Зоны инженерной и транспортной инфраструктуры**
- Т1 Зона транспортной инфраструктуры
- И1 Зона инженерной инфраструктуры

- Промышленные зоны**
- П1 Промышленная зона
- П1-1 Полосы производственных и коммунально-складских объектов I-V класса опасности
- П1-2 Полосы производственных и коммунально-складских объектов IV-V класса опасности
- П1-3 Полосы производственных и коммунально-складских объектов V класса опасности
- П2 Коммунально-складская зона
- С1 Зона санитарно-защитного назначения
- Границы зон с особыми условиями использования территорий**
- Стихийно-защитная зона
- Санитарный разрыв (санитария после обслуживания)
- Охранная зона
- Водоохранная зона
- Прибрежная защитная полоса