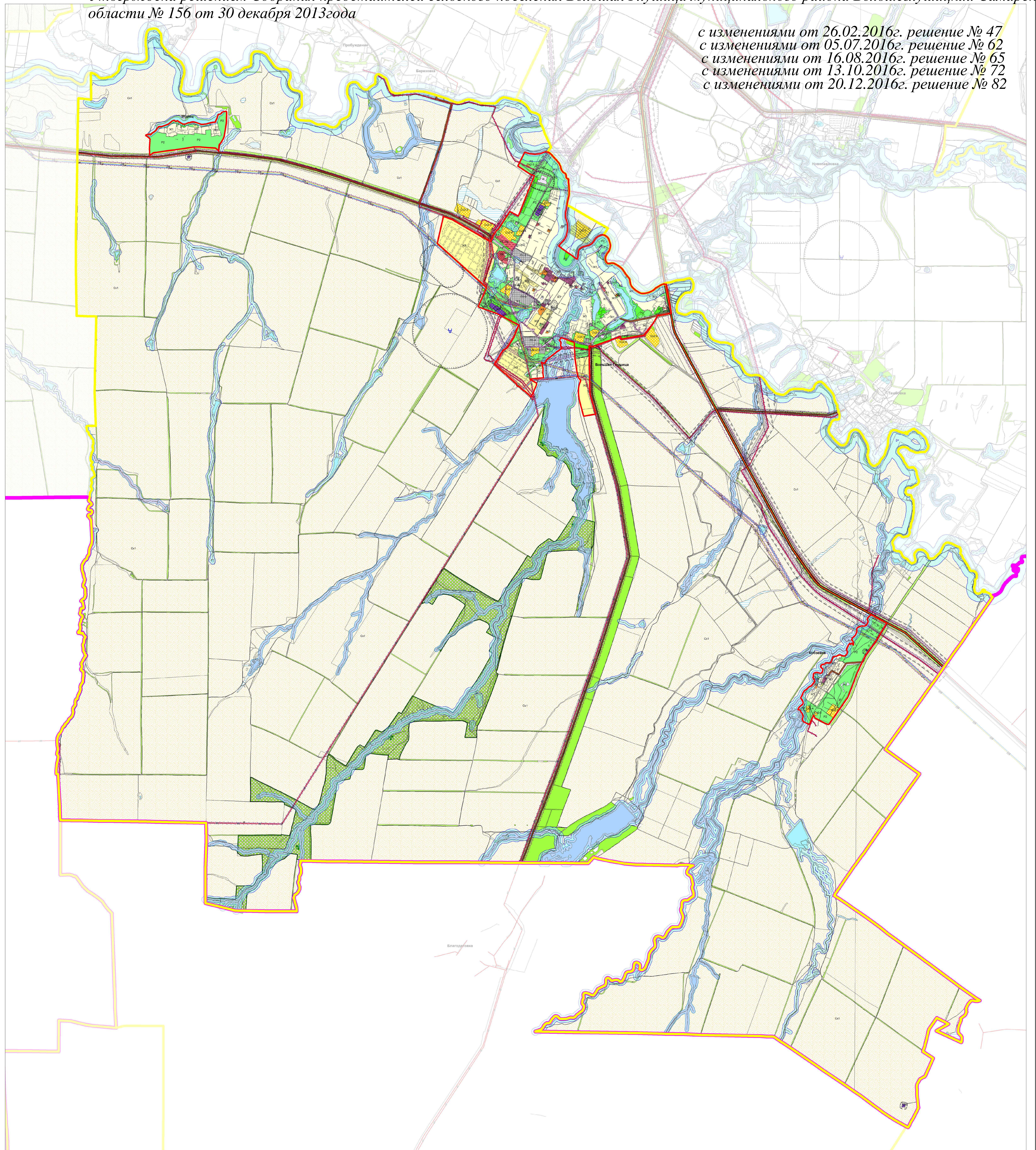


Карта градостроительного зонирования сельского поселения Большая Глушица муниципального района Большеглушицкий Самарской области

Утверждена решением Собраний представителей сельского поселения Большая Глушица муниципального района Большеглушицкий Самарской области № 156 от 30 декабря 2013 года

с изменениями от 26.02.2016г. решение № 47
с изменениями от 05.07.2016г. решение № 62
с изменениями от 16.08.2016г. решение № 65
с изменениями от 13.10.2016г. решение № 72
с изменениями от 20.12.2016г. решение № 82



- | | | | | |
|---|--|---|---|--|
| Границы территориальных границ
Границы муниципального района
Границы сельского поселения
Границы населенного пункта | Объекты транспортной инфраструктуры:
Автодорога общего пользования федерального значения
Автодорога общего пользования регионального или межмуниципального значения
Объекты специального назначения
Система канализации с биологическими очистками
Сеть электроснабжения (СЭО) | Условные обозначения
Территориальные зоны
Жилые зоны
Ж1 Зона застройки индивидуальными жилыми домами
Ж2 Зона застройки малоэтажными жилыми домами
Ж3 Зона размещения объектов дошкольного и общего образования
Ж4 Зона комплексной застройки
Общественно-деловые зоны
О1 Зона делового, общественного и культурного назначения
О2 Зона размещения объектов социального и коммунально-бытового назначения
О3 Зона размещения объектов образования
О4 Зона размещения культурно-образовательных объектов
О5 Зона размещения объектов здравоохранения
Зоны специального назначения
Сп1 Зона специального назначения, связанная с обороной | Зоны размещения объектов
Р1 Зона складов, парков, булыжников
Р2 Зона естественного природного ландшафта
Р3 Зона складов, зонной факельной сушки и сортировки
Зоны сельскохозяйственного назначения
СХ1 Зона сельскохозяйственных угодий
СХ2 Зона, занятая объектами сельскохозяйственного назначения
СХ3 Зона объектов сельскохозяйственного назначения IV-V класса опасности
СХ4 Зона объектов сельскохозяйственного назначения IV-V класса опасности
СХ5 Зона объектов сельскохозяйственного назначения V класса опасности
Зоны инженерной и транспортной инфраструктуры
Т1 Зона транспортной инфраструктуры
И1 Зона инженерной инфраструктуры | Промышленные зоны
П1 Промышленная зона
П2 Зона размещения производственных и инновационно-складских объектов IV-V класса опасности
П3 Зона размещения производственных и инновационно-складских объектов V класса опасности
П4 Коммунально-складская зона
С1 Зона санитарно-защитного назначения
Границы зон с особыми условиями использования территорий
Санитарно-защитная зона
Санитарный разрыв (санитарная полоса отселения)
Охранная зона
Историческая зона
Центральная защитная полоса |
|---|--|---|---|--|