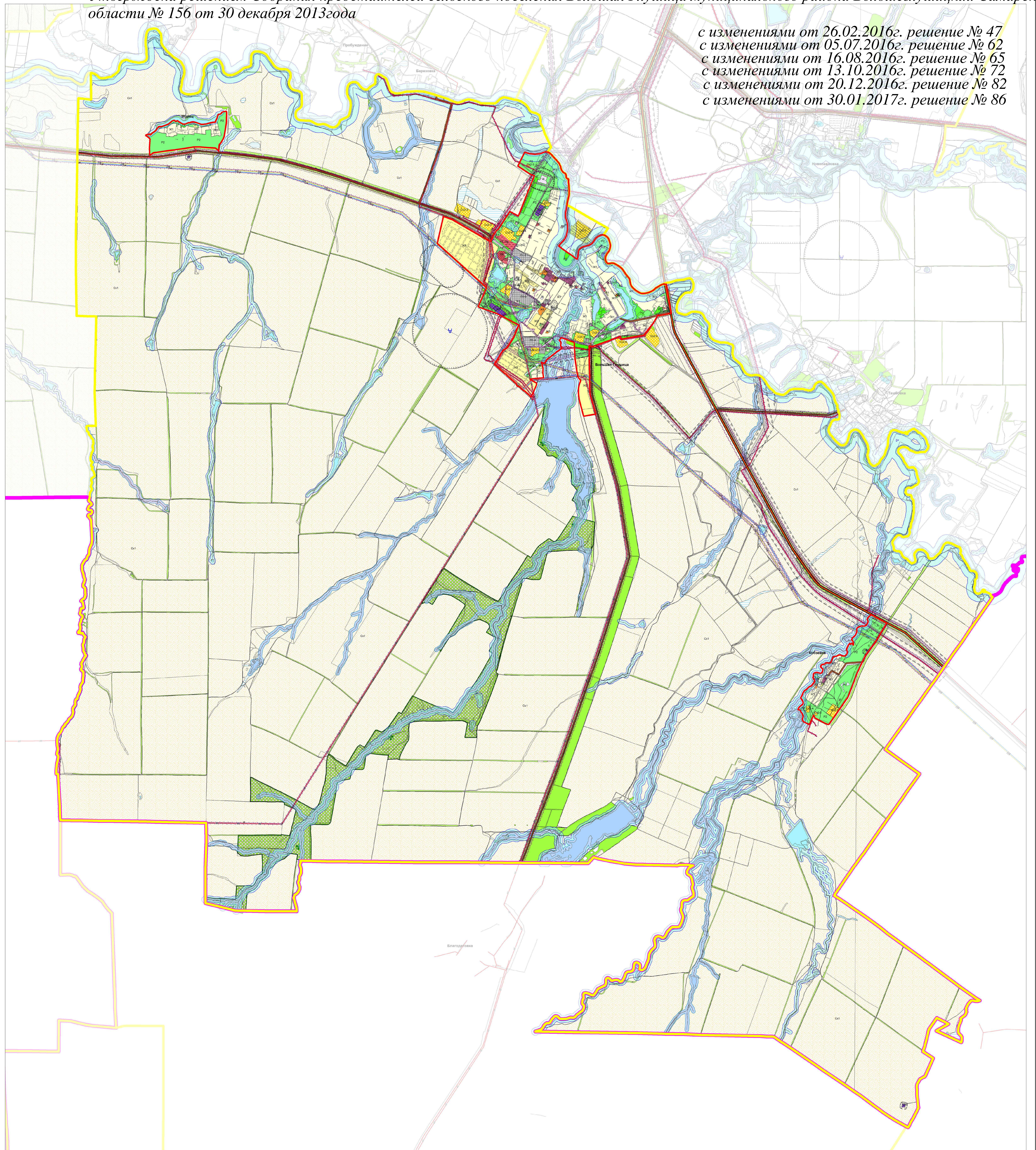


# Карта градостроительного зонирования сельского поселения Большая Глушица муниципального района Большеглушицкий Самарской области

Утверждена решением Собраний представителей сельского поселения Большая Глушица муниципального района Большеглушицкий Самарской области № 156 от 30 декабря 2013 года

с изменениями от 26.02.2016г. решение № 47  
с изменениями от 05.07.2016г. решение № 62  
с изменениями от 16.08.2016г. решение № 65  
с изменениями от 13.10.2016г. решение № 72  
с изменениями от 20.12.2016г. решение № 82  
с изменениями от 30.01.2017г. решение № 86



Условные обозначения	
<b>Территориальные границы</b>	<b>Объекты транспортной инфраструктуры:</b>
Граница муниципального района	Автодорога общего пользования федерального значения
Граница сельского поселения	Автодорога общего пользования регионального или межмуниципального значения
<b>Территории и объекты</b>	<b>Объекты специального назначения:</b>
Зона	Система канализации с биологическими очистками
Объект специального назначения	Сеть электроснабжения (ЭС)
Площадь прудов	ЛЭЭ 220 кВ
Невыровненные водные объекты	ЛЭЭ 110 кВ
Водоём (пруд, обводнённый овраг, водохранилище)	ЛЭЭ 35 кВ
Водоотвод (ручей, ручей, канава)	ЛЭЭ
Канал	
	<b>Зоны рекреационного назначения:</b>
	Р1 Зона оздоровительного назначения
	Р2 Зона отдыха, рекреации, туризма
	Р3 Зона отдыха, рекреации, туризма и спорта
	<b>Зоны сельскохозяйственного назначения:</b>
	СН1 Зона сельскохозяйственного назначения
	СН2 Зона, занятая объектами сельскохозяйственного назначения
	СН3-5 Зона объектов сельскохозяйственного назначения IV-V класса опасности
	СН4 Зона объектов сельскохозяйственного назначения IV-V класса опасности
	СН5 Зона объектов сельскохозяйственного назначения V класса опасности
	<b>Зоны инженерной и транспортной инфраструктуры:</b>
	Т1 Зона транспортной инфраструктуры
	И1 Зона инженерной инфраструктуры
	<b>Зоны специального назначения, занятые с/хозяйством:</b>
	СП1 Зона специального назначения, занятая с/хозяйством
	<b>Промышленные зоны:</b>
	П1 Промышленная зона
	П2-3 Зона объектов производственного и инновационно-научного назначения IV-V класса опасности
	П3-4 Зона объектов производственного и инновационно-научного назначения V класса опасности
	П4 Зона объектов производственного и инновационно-научного назначения V класса опасности
	С1 Зона специально-назначенного назначения
	<b>Границы зон с особыми условиями использования территорий:</b>
	Специальной охраны
	Специальной охраны (санитарная зона)
	Охранная зона
	Водоохранная зона
	Целевая защитная полоса