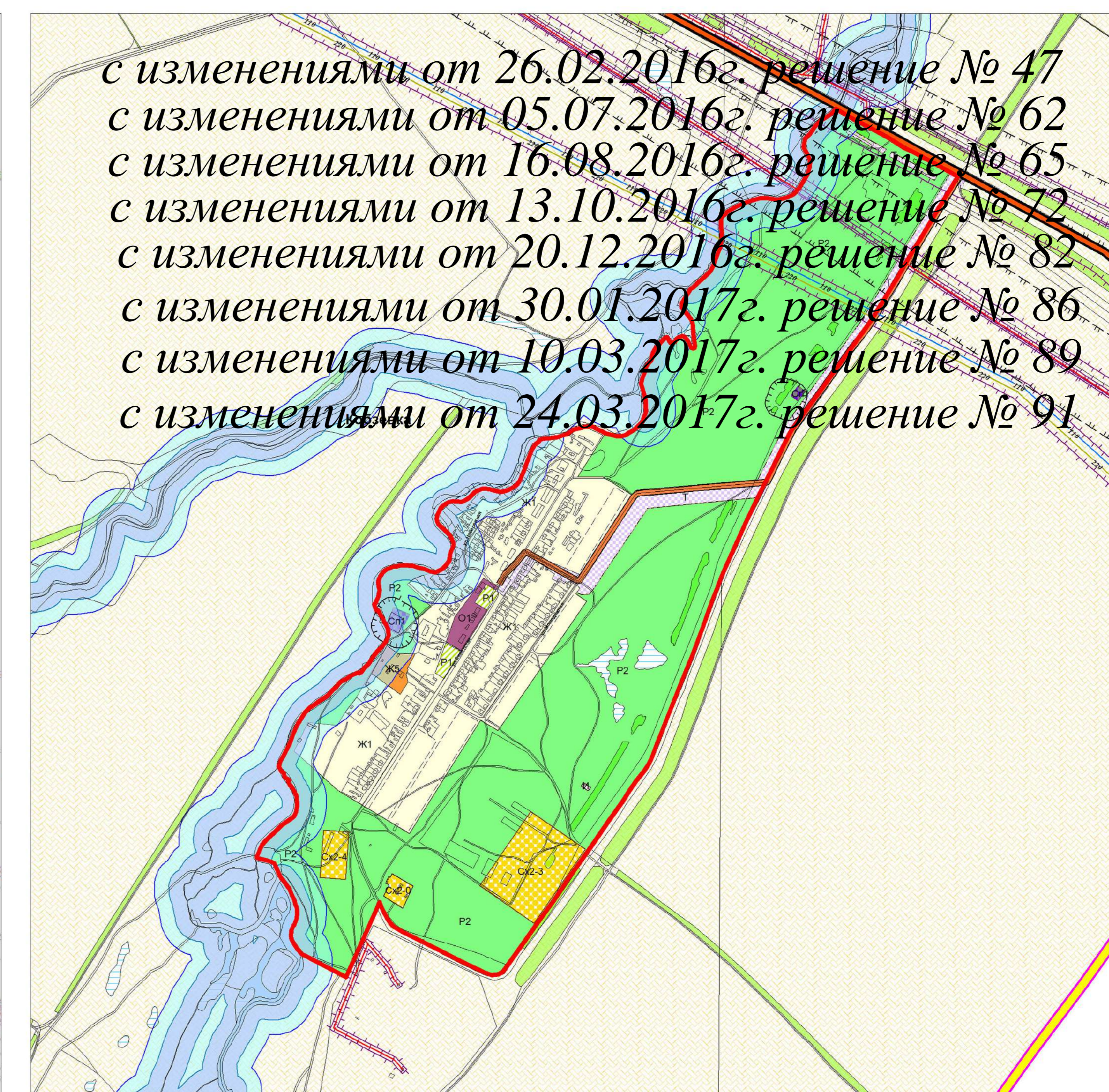
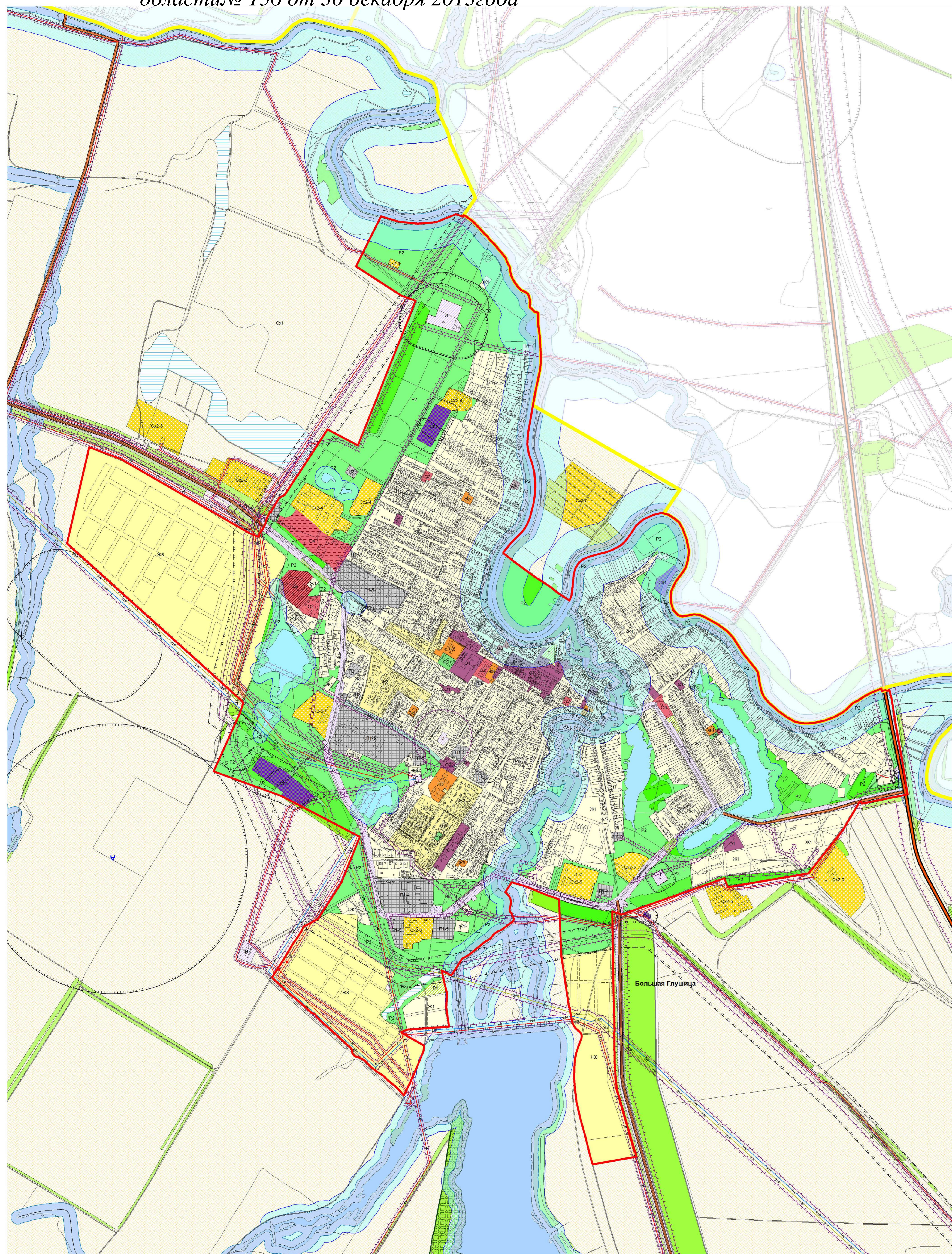


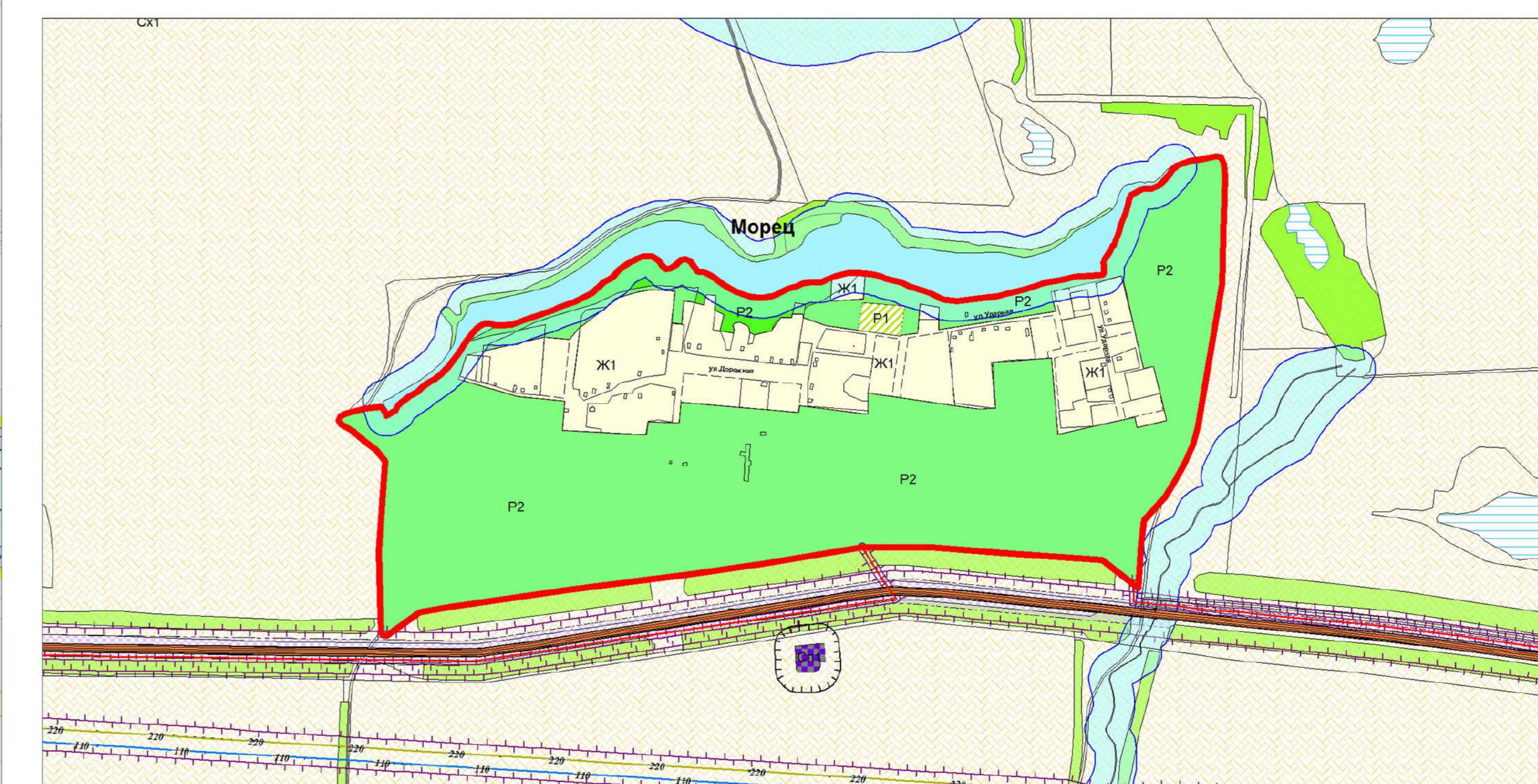
# Карта градостроительного зонирования сельского поселения Большая Глушица муниципального района Большеглушицкий Самарской области

Утверждена решением Собрания представителей сельского поселения Большая Глушица муниципального района Большеглушицкий Самарской области № 156 от 30 декабря 2013 года



с изменениями от 26.02.2016г. решение № 47  
с изменениями от 05.07.2016г. решение № 62  
с изменениями от 16.08.2016г. решение № 65  
с изменениями от 13.10.2016г. решение № 72  
с изменениями от 20.12.2016г. решение № 82  
с изменениями от 30.01.2017г. решение № 86  
с изменениями от 10.03.2017г. решение № 89  
с изменениями от 24.03.2017г. решение № 91

Карта градостроительного зонирования п. Морей  
муниципального района Большеглушицкий Самарской области



Условные обозначения	
<b>Территориальные границы</b>	<b>Зоны рекреационного назначения</b>
Граница муниципального района	P1 Зоны скверов, парков, бульваров
Граница сельского поселения	P2 Зоны системного природного ландшафта
Граница населенного пункта	P3 Зоны отдыха, занятий физической культурой и спортом
<b>Территории и объекты</b>	<b>Зоны сельскохозяйственного использования</b>
Леса	Сх1 Зоны сельскохозяйственных угодий
<b>Особо охраняемые природные территории:</b>	Сх2 Зоны, занятые объектами сельскохозяйственного назначения
Памятник природы	Сх2-3 Подзоны объектов сельскохозяйственного назначения IV-V класса опасности
<b>Неприкрытые водные объекты:</b>	Сх2-4 Подзоны объектов сельскохозяйственного назначения IV-V класса опасности
Водоём (озеро, пруд, объединенный карьер, водохранилище)	Сх2-5 Подзоны объектов сельскохозяйственного назначения V класса опасности
Водоток (река, ручей, канал)	<b>Промышленные зоны</b>
Болото	П1 Промышленная зона
<b>Объекты транспортной инфраструктуры:</b>	П1-1 Подзоны промышленных и коммунально-складских объектов I-V класса опасности
Автомобильные дороги общего пользования федерального значения	П1-4 Подзоны промышленных и коммунально-складских объектов IV-V класса опасности
Автомобильные дороги общего пользования регионального или межмуниципального значения	П1-5 Подзоны промышленных и коммунально-складских объектов V класса опасности
<b>Объекты специального назначения:</b>	П2 Коммунально-складская зона
Скотомогильник с биологическими камерами	С3 Зоны санитарно-защитного озонирования
Линии электропередачи (ЛЭП)	<b>Зоны инженерной и транспортной инфраструктуры</b>
ЛЭП 220 кВ	Т Зоны транспортной инфраструктуры
ЛЭП 110 кВ	И Зоны инженерной инфраструктуры
ЛЭП 35 кВ	<b>Зоны специального назначения, связанные с аккоронизацией</b>
ЛЭП	Сз1 Зоны специального назначения, связанные с аккоронизацией
<b>Территориальные зоны</b>	<b>Границы зон с особыми условиями использования территорий</b>
<b>Жилые зоны</b>	Санитарно-защитная зона
Ж1 Зоны застройки индивидуальными жилыми домами	Санитарный разрыв (санитарный пояс отступания)
Ж2 Зоны застройки малоэтажными жилыми домами	Охранная зона
Ж3 Зоны размещения объектов дошкольного и общего образования	Водоохранная зона
Ж4 Зоны комплексной застройки	Прибрежная защитная полоса
<b>Общественно-деловые зоны</b>	
O1 Зоны делового, общественного и коммерческого назначения	
O2 Зоны размещения объектов социального и коммунально-бытового назначения	
O4 Зоны размещения объектов образования	
O5 Зоны размещения объектов культуры	
O6 Зоны размещения объектов здравоохранения	