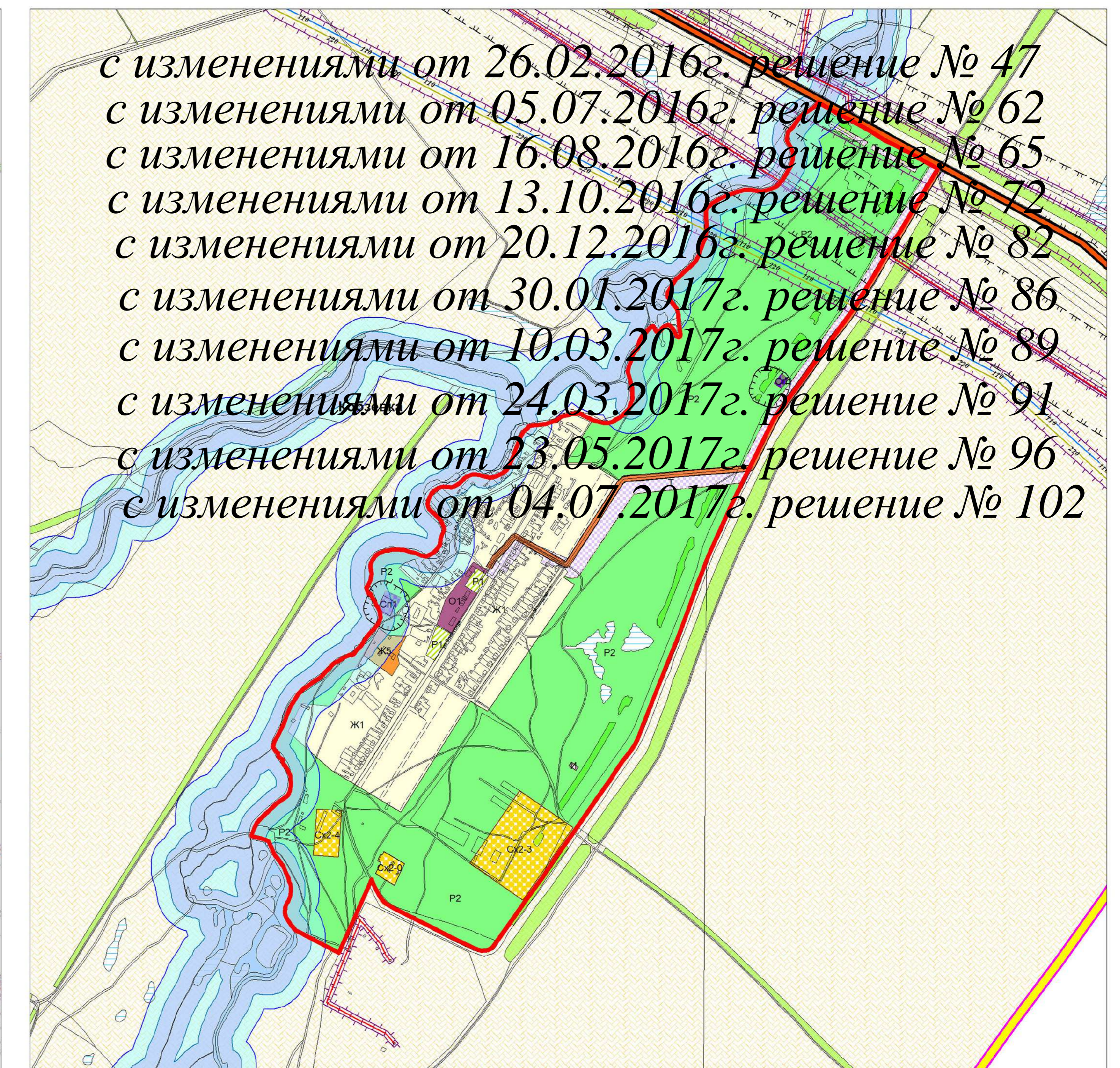
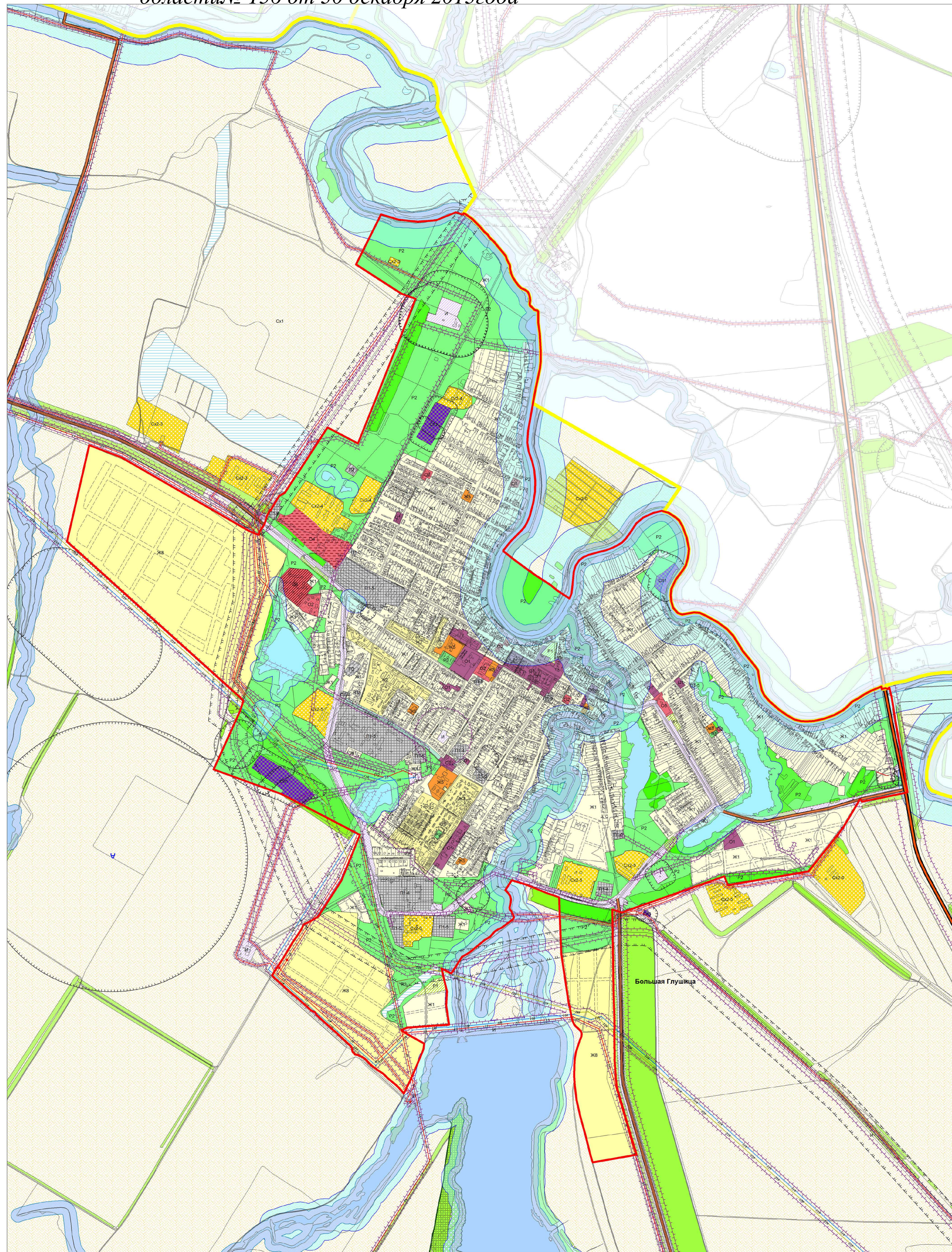


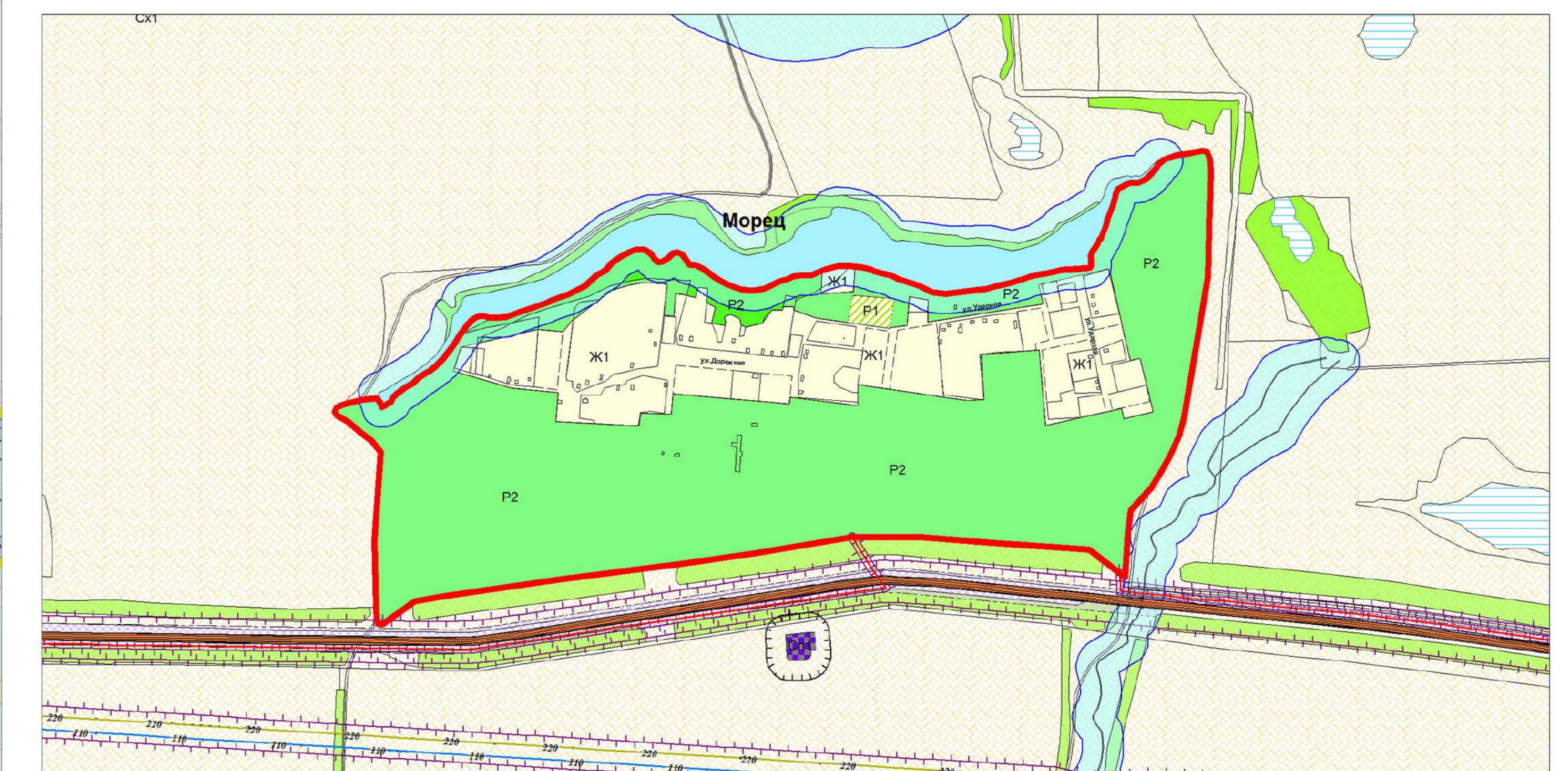
Карта градостроительного зонирования сельского поселения Большая Глушица муниципального района Большеглушицкий Самарской области

Утверждена решением Собрания представителей сельского поселения Большая Глушица муниципального района Большеглушицкий Самарской области № 156 от 30 декабря 2013 года



с изменениями от 26.02.2016г. решение № 47
с изменениями от 05.07.2016г. решение № 62
с изменениями от 16.08.2016г. решение № 65
с изменениями от 13.10.2016г. решение № 72
с изменениями от 20.12.2016г. решение № 82
с изменениями от 30.01.2017г. решение № 86
с изменениями от 10.03.2017г. решение № 89
с изменениями от 24.03.2017г. решение № 91
с изменениями от 23.05.2017г. решение № 96
с изменениями от 04.07.2017г. решение № 102

Карта градостроительного зонирования п. Морец
муниципального района Большеглушицкий Самарской области



Условные обозначения	
Территориальные границы	Зоны рекреационного назначения
Границы муниципального района	P1 Зона скверов, парков, бульваров
Границы сельского поселения	P2 Зона системного природного ландшафта
Границы населенного пункта	P3 Зона отдыха, занятий физической культурой и спортом
Территории и объекты	Зоны сельскохозяйственного назначения
Леса	Сх1 Зона сельскохозяйственных угодий
Особо охраняемые природные территории:	Сх2 Зона, занятая объектами сельскохозяйственного назначения
Памятник природы	Сх2-3 Подзона объектов сельскохозяйственного назначения IV-V класса опасности
Непокрытые водные объекты:	Сх2-4 Подзона объектов сельскохозяйственного назначения IV-V класса опасности
Водоём (озеро, пруд, обводненный карьер, водохранилище)	Сх2-5 Подзона объектов сельскохозяйственного назначения V класса опасности
Водоток (река, ручей, канал)	Промышленные зоны
Болото	П1 Промышленная зона
Объекты транспортной инфраструктуры:	П1-1 Подзона промышленных и коммунально-складских объектов I-V класса опасности
Автомобильные дороги общего пользования федерального значения	П1-4 Подзона промышленных и коммунально-складских объектов IV-V класса опасности
Автомобильные дороги общего пользования регионального или межмуниципального значения	П1-5 Подзона промышленных и коммунально-складских объектов V класса опасности
Объекты специального назначения:	П2 Коммунально-складская зона
Скотомогильник с биологическими камерами	С3 Зона санитарно-защитной озонизации
Линии электропередачи (ЛЭП)	Зоны инженерной и транспортной инфраструктуры
ЛЭП 220 кВ	Т Зона транспортной инфраструктуры
ЛЭП 110 кВ	И Зона инженерной инфраструктуры
ЛЭП 35 кВ	Зоны специального назначения
ЛЭП	Сл1 Зона специального назначения, связанная с аэропортом
Территориальные зоны	Границы зон с особыми условиями использования территорий
Жилые зоны	Санитарно-защитная зона
Ж1 Зона застройки индивидуальными жилыми домами	Санитарный разрыв (санитарный пояс отступания)
Ж2 Зона застройки малоэтажными жилыми домами	Охранная зона
Ж3 Зона размещения объектов дошкольного и общего образования	Водоохранная зона
Ж3 Зона комплексной застройки	Прибрежная защитная полоса
Общественно-деловые зоны	
O1 Зона делового, общественного и коммерческого назначения	
O2 Зона размещения объектов социального и коммунально-бытового назначения	
O4 Зона размещения объектов образования	
O5 Зона размещения объектов культуры	
O6 Зона размещения объектов здравоохранения	