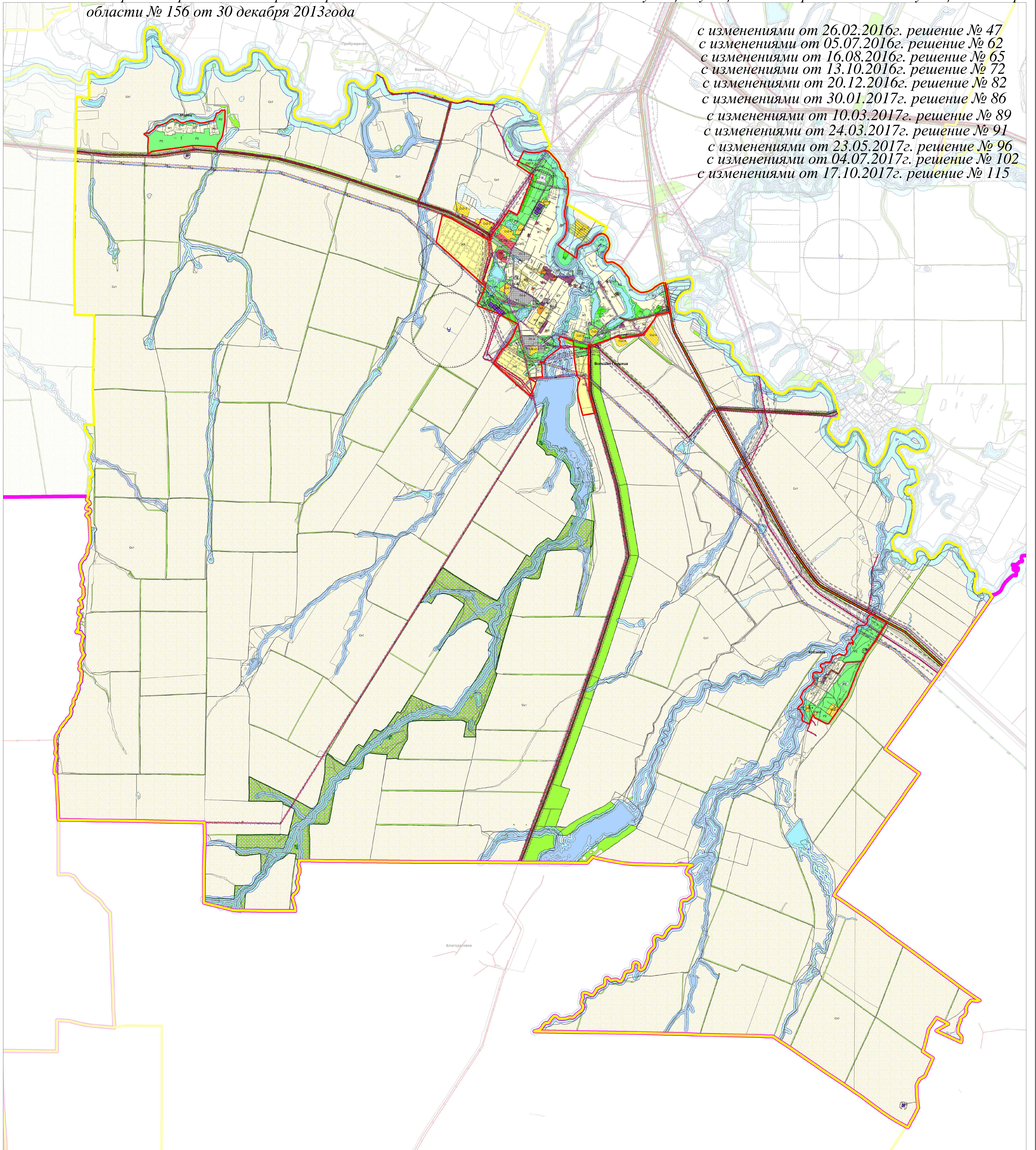


Карта градостроительного зонирования сельского поселения Большая Глушица муниципального района Большеглушицкий Самарской области

Утверждена решением Собраний представителей сельского поселения Большая Глушица муниципального района Большеглушицкий Самарской области № 156 от 30 декабря 2013 года

с изменениями от 26.02.2016г. решение № 47
с изменениями от 05.07.2016г. решение № 62
с изменениями от 16.08.2016г. решение № 65
с изменениями от 13.10.2016г. решение № 72
с изменениями от 20.12.2016г. решение № 82
с изменениями от 30.01.2017г. решение № 86
с изменениями от 10.03.2017г. решение № 89
с изменениями от 24.03.2017г. решение № 91
с изменениями от 23.05.2017г. решение № 96
с изменениями от 04.07.2017г. решение № 102
с изменениями от 17.10.2017г. решение № 115



Условные обозначения	
Территориальные границы	Объекты транспортной инфраструктуры:
Граница муниципального района	Автообъекты дорог общего пользования федерального значения
Граница сельского поселения	Автообъекты дорог общего пользования регионального или межмуниципального значения
Территории и объекты	Объекты специального назначения:
Зона	Системы канализации и биологически очистные сооружения
Объекты специального назначения	Сети электроснабжения (СЭС)
Площадки прудов	ЛЭЛ 220 кВ
Невыровненные водные объекты	ЛЭЛ 110 кВ
Водоём (пруд, обводнённый пруд, водохранилище)	ЛЭЛ 35 кВ
Затопка (река, ручей, канал)	ЛЭЛ
Канал	
Зоны специального назначения	Зоны специального назначения, связанные с сельским хозяйством:
Жилые зоны	О1 Зона дачного, садового и приусадебного назначения
Ж1 Зона застройки индивидуальными жилыми домами	О2 Зона размещения объектов сельского и агромуниципального назначения
Ж2 Зона застройки многоквартирными жилыми домами	О3 Зона размещения объектов культуры и досуга
Ж3 Зона размещения объектов дошкольного и общего образования	О4 Зона размещения объектов образования
Ж4 Зона комплексной застройки	О5 Зона размещения культурно-спортивных объектов
Общественно-деловые зоны	О6 Зона размещения объектов здравоохранения
О1 Зона дачного, садового и приусадебного назначения	О7 Зона специального назначения
О2 Зона размещения объектов сельского и агромуниципального назначения	О8 Зона специального назначения, связанная с сельским хозяйством
О3 Зона размещения объектов культуры и досуга	
О4 Зона размещения объектов образования	
О5 Зона размещения культурно-спортивных объектов	
О6 Зона размещения объектов здравоохранения	
О7 Зона специального назначения	
О8 Зона специального назначения, связанная с сельским хозяйством	
Зоны размещения объектов	
Р1 Зона складов, парков, булыжников	
Р2 Зона естественного природного ландшафта	
Р3 Зона складов, зонной факельной сушки и опилок	
Зоны сельскохозяйственного назначения	
С1 Зона сельскохозяйственных угодий	
С2 Зона, занятая объектами сельскохозяйственного назначения	
С2-3 Подзона объектов сельскохозяйственного назначения IV-V класса опасности	
С2-4 Подзона объектов сельскохозяйственного назначения IV-V класса опасности	
С2-5 Подзона объектов сельскохозяйственного назначения V класса опасности	
Зоны инженерной и транспортной инфраструктуры	
Т1 Зона транспортной инфраструктуры	
И1 Зона инженерной инфраструктуры	
Промышленные зоны	
П1 Промышленная зона	
П1-1 Подзона производственных и вспомогательных объектов IV-V класса опасности	
П1-2 Подзона производственных и вспомогательных объектов V класса опасности	
П2 Коммунально-складская зона	
С1 Зона санитарно-защитного назначения	
Границы зон с особыми условиями использования территорий	
Санитарно-защитная зона	
Санитарный разрыв (санитария после обслуживания)	
Охранная зона	
Водоохранная зона	
Целевая защитная зона	