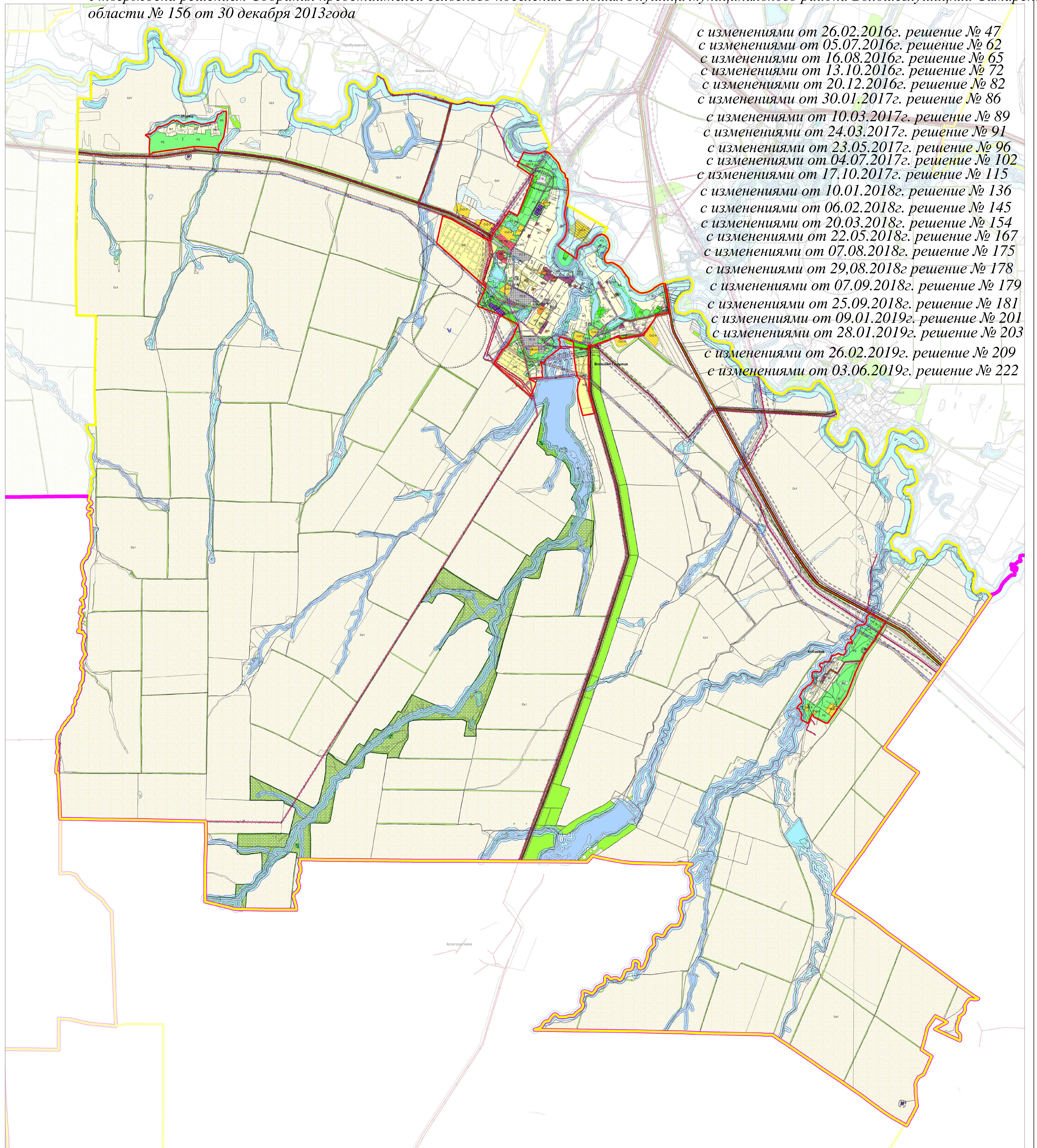


Карта градостроительного зонирования сельского поселения Большая Глушица муниципального района Большеглушицкий Самарской области

Утверждена решением Собрании представителей сельского поселения Большая Глушица муниципального района Большеглушицкий Самарской области № 156 от 30 декабря 2013года

с изменениями от 26.02.2016г. решение № 47
с изменениями от 05.07.2016г. решение № 62
с изменениями от 16.08.2016г. решение № 65
с изменениями от 13.10.2016г. решение № 72
с изменениями от 20.12.2016г. решение № 82
с изменениями от 30.01.2017г. решение № 86
с изменениями от 10.03.2017г. решение № 89
с изменениями от 24.03.2017г. решение № 91
с изменениями от 23.05.2017г. решение № 96
с изменениями от 04.07.2017г. решение № 102
с изменениями от 17.10.2017г. решение № 115
с изменениями от 10.01.2018г. решение № 136
с изменениями от 06.02.2018г. решение № 145
с изменениями от 20.03.2018г. решение № 154
с изменениями от 22.05.2018г. решение № 167
с изменениями от 07.08.2018г. решение № 175
с изменениями от 29.08.2018г. решение № 178
с изменениями от 07.09.2018г. решение № 179
с изменениями от 25.09.2018г. решение № 181
с изменениями от 09.01.2019г. решение № 201
с изменениями от 28.01.2019г. решение № 203
с изменениями от 26.02.2019г. решение № 209
с изменениями от 03.06.2019г. решение № 222



Условные обозначения	
Территориальные границы	Объекты транспортной инфраструктуры:
Граница муниципального района	Автообъекты дорог общего пользования федерального значения
Граница сельского поселения	Автообъекты дорог общего пользования регионального или межмуниципального значения
Территории и объекты	Объекты специального назначения:
Зона	Система канализации с биологическими очистками
Объекты специального назначения	Сеть электроснабжения (ЭС)
Площадки прудов	ЛКЭ 220 кВ
Невыровненные водные объекты	ЛКЭ 110 кВ
Водоём (пруд, обводнённый пруд, водохранилище)	ЛКЭ 35 кВ
Водоём (река, ручей, канал)	ЛКЭ
Канал	
Зоны специального назначения	Зоны рекреационного назначения:
Зона специального назначения, связанная с агропродовольствием	Р1 Зона садов, парков, бульваров
Жилые зоны	Р2 Зона рекреационного назначения
Ж1 Зона застройки индивидуальными жилыми домами	Р3 Зона отдыха, зонной рекреации, спорта
Ж2 Зона застройки многоквартирными жилыми домами	Зоны сельскохозяйственного назначения:
Ж3 Зона размещения объектов дошкольного и общего образования	СХ1 Зона сельскохозяйственных угодий
Ж4 Зона комплексной застройки	СХ2 Зона, занятая объектами сельскохозяйственного назначения
Общественно-деловые зоны	СХ3-5 Зона объектов сельскохозяйственного назначения IV-V класса опасности
О1 Зона делового, общественного и культурного назначения	СХ4 Зона объектов сельскохозяйственного назначения IV-V класса опасности
О2 Зона размещения объектов социального и коммунально-бытового назначения	СХ5 Зона объектов сельскохозяйственного назначения V класса опасности
О3 Зона размещения объектов образования	Зоны инженерной и транспортной инфраструктуры:
О4 Зона размещения культурно-образовательных объектов	Т1 Зона транспортной инфраструктуры
О5 Зона размещения объектов здравоохранения	И1 Зона инженерной инфраструктуры
О6 Зона специального назначения	
Сп1 Зона специального назначения, связанная с агропродовольствием	