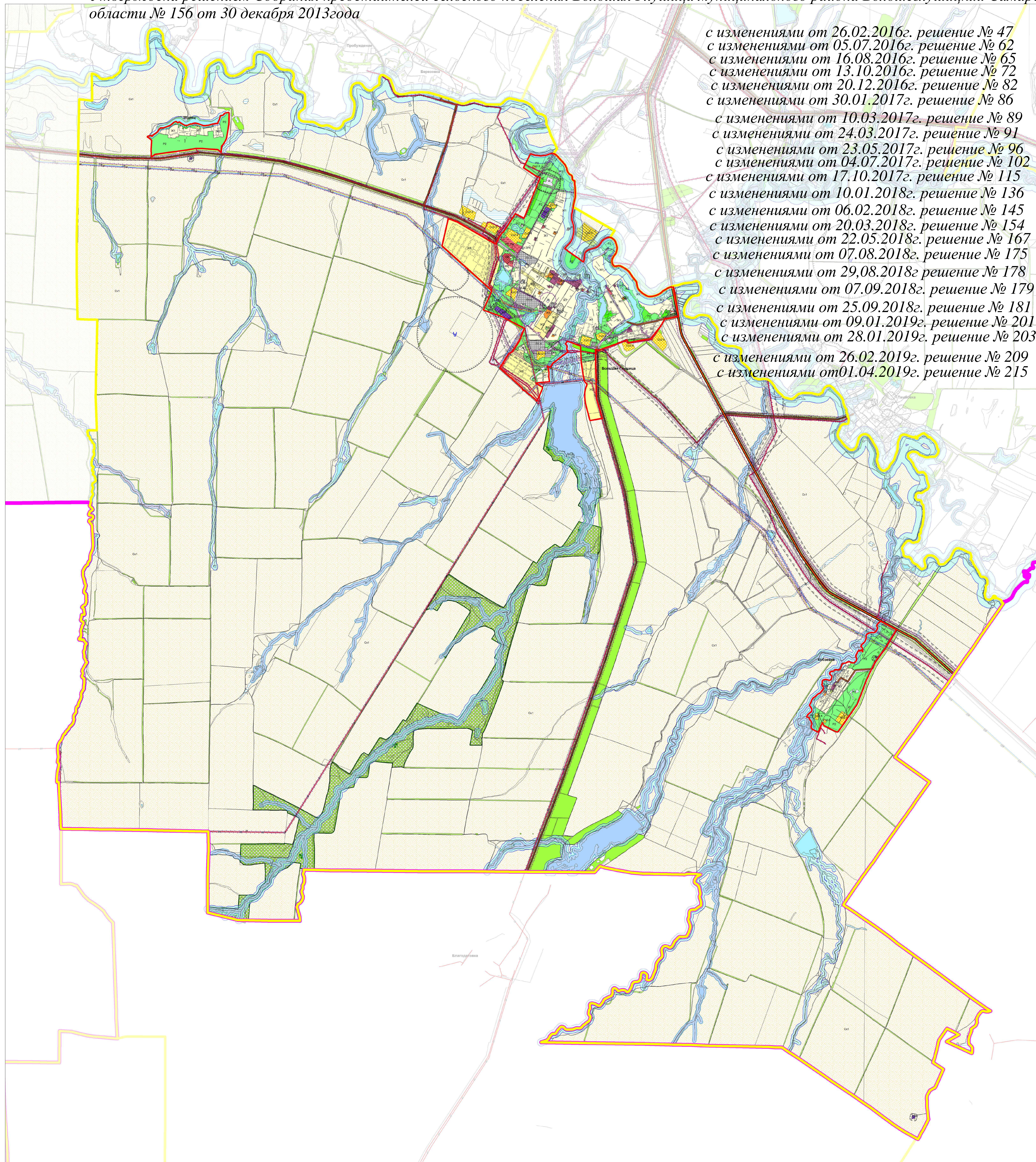


Карта градостроительного зонирования сельского поселения Большая Глушица муниципального района Большеглушицкий Самарской области

Утверждена решением Собраний представителей сельского поселения Большая Глушица муниципального района Большеглушицкий Самарской области № 156 от 30 декабря 2013 года

с изменениями от 26.02.2016г. решение № 47
с изменениями от 05.07.2016г. решение № 62
с изменениями от 16.08.2016г. решение № 65
с изменениями от 13.10.2016г. решение № 72
с изменениями от 20.12.2016г. решение № 82
с изменениями от 30.01.2017г. решение № 86
с изменениями от 10.03.2017г. решение № 89
с изменениями от 24.03.2017г. решение № 91
с изменениями от 23.05.2017г. решение № 96
с изменениями от 04.07.2017г. решение № 102
с изменениями от 17.10.2017г. решение № 115
с изменениями от 10.01.2018г. решение № 136
с изменениями от 06.02.2018г. решение № 145
с изменениями от 20.03.2018г. решение № 154
с изменениями от 22.05.2018г. решение № 167
с изменениями от 07.08.2018г. решение № 175
с изменениями от 29.08.2018г. решение № 178
с изменениями от 07.09.2018г. решение № 179
с изменениями от 25.09.2018г. решение № 181
с изменениями от 09.01.2019г. решение № 201
с изменениями от 28.01.2019г. решение № 203
с изменениями от 26.02.2019г. решение № 209
с изменениями от 01.04.2019г. решение № 215



Условные обозначения	
Территориальные границы	Объекты транспортной инфраструктуры
Граница муниципального района	Автообъекты дорог общего пользования федерального значения
Граница сельского поселения	Автообъекты дорог общего пользования регионального или межмуниципального значения
Территории и объекты	Объекты специального назначения
Зона	Система канализации с биологическими сооружениями
Объекты специального назначения	Сеть электроснабжения (ЭС)
Площадки прудов	ЛЭЭ 220 кВ
Невыровненные водные объекты	ЛЭЭ 110 кВ
Водоём (пруд, обводнённый пруд, водохранилище)	ЛЭЭ 35 кВ
Водоём (река, ручей, канал)	ЛЭЭ
Канал	
Зоны специального назначения	Зоны специального назначения, связанные с сельским хозяйством
Жилые зоны	ЖЗ1 Зона застройки индивидуальными жилыми домами
ЖЗ2 Зона застройки индивидуальными жилыми домами	ЖЗ3 Зона размещения объектов сельскохозяйственного назначения и общего назначения
ЖЗ4 Зона комплексной застройки	Общественно-деловые зоны
ОД1 Зона делового, общественного и культурного назначения	ОД2 Зона размещения объектов социального и коммунально-бытового назначения
ОД3 Зона размещения объектов образования	ОД4 Зона размещения объектов культуры
ОД5 Зона размещения объектов здравоохранения	ОД6 Зона размещения объектов спорта
ОД7 Зона размещения объектов здравоохранения	Зоны специального назначения
ОД8 Зона размещения объектов спорта	СН1 Зона специального назначения, связанная с сельским хозяйством
Зоны размещения объектов	Зоны размещения объектов
Р1 Зона складов, парков, булыжников	Р2 Зона естественного природного ландшафта
Р3 Зона складов, зонной факельной сушки и опилок	Зоны сельскохозяйственного назначения
СХ1 Зона сельскохозяйственных угодий	СХ2 Зона, занятая объектами сельскохозяйственного назначения
СХ3 Зона объектов сельскохозяйственного назначения IV класса опасности	СХ4 Зона объектов сельскохозяйственного назначения IV-V класса опасности
СХ5 Зона объектов сельскохозяйственного назначения V класса опасности	Зоны инженерной и транспортной инфраструктуры
Т1 Зона транспортной инфраструктуры	И1 Зона инженерной инфраструктуры
Промышленные зоны	П1 Промышленная зона
П1-1 Зона производственных и инновационно-складских объектов I-V класса опасности	П1-2 Зона производственных и инновационно-складских объектов IV-V класса опасности
П1-3 Зона производственных и инновационно-складских объектов V класса опасности	П2 Зона складов
С1 Зона складов	Границы зон с особыми условиями использования территорий
С1-1 Зона санитарно-защитного назначения	СЗЗ Санитарно-защитная зона
СЗЗ Санитарно-защитная зона	СЗЗ Санитарно-защитная зона (санитария после опускания)
ОЗ Охраняемая зона	ИЗ Инженерная зона
ИЗ Инженерная зона	ПЗ Защищённая водная зона