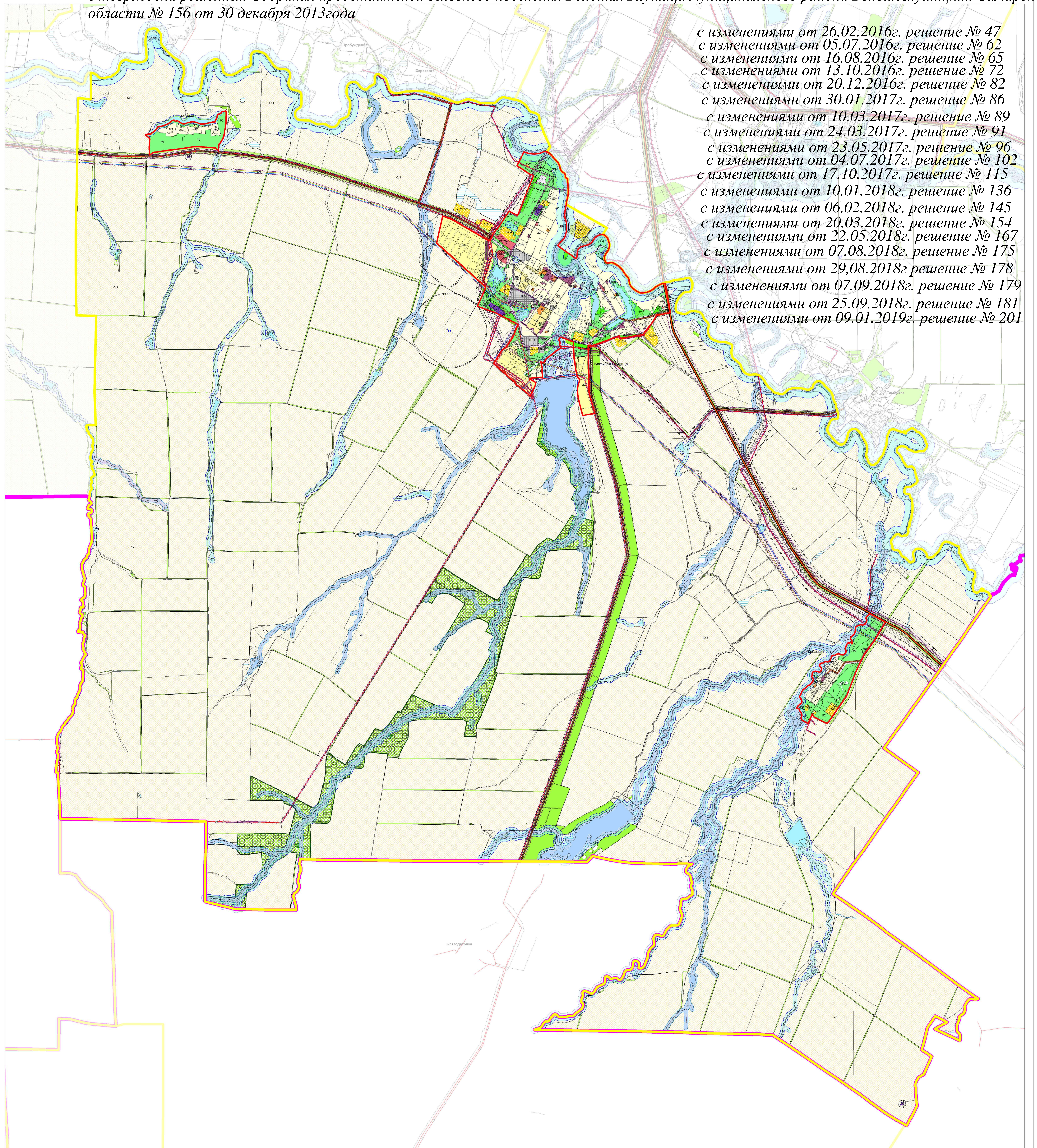


# Карта градостроительного зонирования сельского поселения Большая Глушица муниципального района Большеглушицкий Самарской области

Утверждена решением Соборания представителей сельского поселения Большая Глушица муниципального района Большеглушицкий Самарской области № 156 от 30 декабря 2013года

с изменениями от 26.02.2016г. решение № 47  
с изменениями от 05.07.2016г. решение № 62  
с изменениями от 16.08.2016г. решение № 65  
с изменениями от 13.10.2016г. решение № 72  
с изменениями от 20.12.2016г. решение № 82  
с изменениями от 30.01.2017г. решение № 86  
с изменениями от 10.03.2017г. решение № 89  
с изменениями от 24.03.2017г. решение № 91  
с изменениями от 23.05.2017г. решение № 96  
с изменениями от 04.07.2017г. решение № 102  
с изменениями от 17.10.2017г. решение № 115  
с изменениями от 10.01.2018г. решение № 136  
с изменениями от 06.02.2018г. решение № 145  
с изменениями от 20.03.2018г. решение № 154  
с изменениями от 22.05.2018г. решение № 167  
с изменениями от 07.08.2018г. решение № 175  
с изменениями от 29.08.2018г. решение № 178  
с изменениями от 07.09.2018г. решение № 179  
с изменениями от 25.09.2018г. решение № 181  
с изменениями от 09.01.2019г. решение № 201



Условные обозначения	
<b>Территориальные границы</b>	<b>Объекты транспортной инфраструктуры:</b>
Граница муниципального района	Автообъекты дорог общего пользования федерального значения
Граница сельского поселения	Автообъекты дорог общего пользования регионального или межмуниципального значения
<b>Территории и объекты</b>	<b>Объекты специального назначения:</b>
Зона	Система канализации с биологическими очистками
Объект специального назначения	Сеть электроснабжения (ЭС)
Площадь прудов	ЛЭЭ 220 кВ
Невыровненные водные объекты	ЛЭЭ 110 кВ
Водоём (пруд, обводнённый пруд, водохранилище)	ЛЭЭ 35 кВ
Водоём (река, ручей, канал)	ЛЭЭ
Канал	
<b>Зоны специального назначения</b>	<b>Зоны специального назначения, связанные с сельским хозяйством:</b>
Жилые зоны	ЖЗ
ЖЗ1 Зона застройки индивидуальными жилыми домами	ЖЗ2 Зона застройки индивидуальными жилыми домами
ЖЗ3 Зона размещения объектов сельскохозяйственного назначения и общего назначения	ЖЗ4 Зона комплексной застройки
<b>Общественно-деловые зоны</b>	ОД
ОД1 Зона делового, общественного и культурного назначения	ОД2 Зона размещения объектов социального и коммунально-бытового назначения
ОД3 Зона размещения объектов образования	ОД4 Зона размещения объектов культуры
ОД5 Зона размещения объектов здравоохранения	ОД6 Зона размещения объектов спорта
<b>Зоны специального назначения</b>	СН
СН1 Зона специального назначения, связанная с сельским хозяйством	
<b>Зоны размещения объектов</b>	
Р1 Зона складов, парков, булыжников	Р2 Зона естественного природного ландшафта
Р3 Зона складов, зонной факельной сушки и опилок	Зона складов сельскохозяйственной техники
СН1 Зона сельскохозяйственных угодий	СН2 Зона, занятая объектами сельскохозяйственного назначения
СН3 Зона складов сельскохозяйственного назначения III-V класса опасности	СН4 Зона складов сельскохозяйственного назначения IV-V класса опасности
СН5 Зона складов сельскохозяйственного назначения V класса опасности	СН6 Зона складов сельскохозяйственного назначения V класса опасности
<b>Зоны инженерной и транспортной инфраструктуры</b>	
Т1 Зона транспортной инфраструктуры	И1 Зона инженерной инфраструктуры
<b>Промышленные зоны</b>	
П1 Промышленная зона	П2 Зона производственных и инновационно-складских объектов I-V класса опасности
П3 Зона производственных и инновационно-складских объектов V класса опасности	П4 Инновационно-складская зона
С1 Зона складского назначения	
<b>Границы зон с особыми условиями использования территорий</b>	
Специальная зона	Специальный район (санитарная зона отдыха)
Охранная зона	Историческая зона
Историческая зона	Центральная защитная полоса