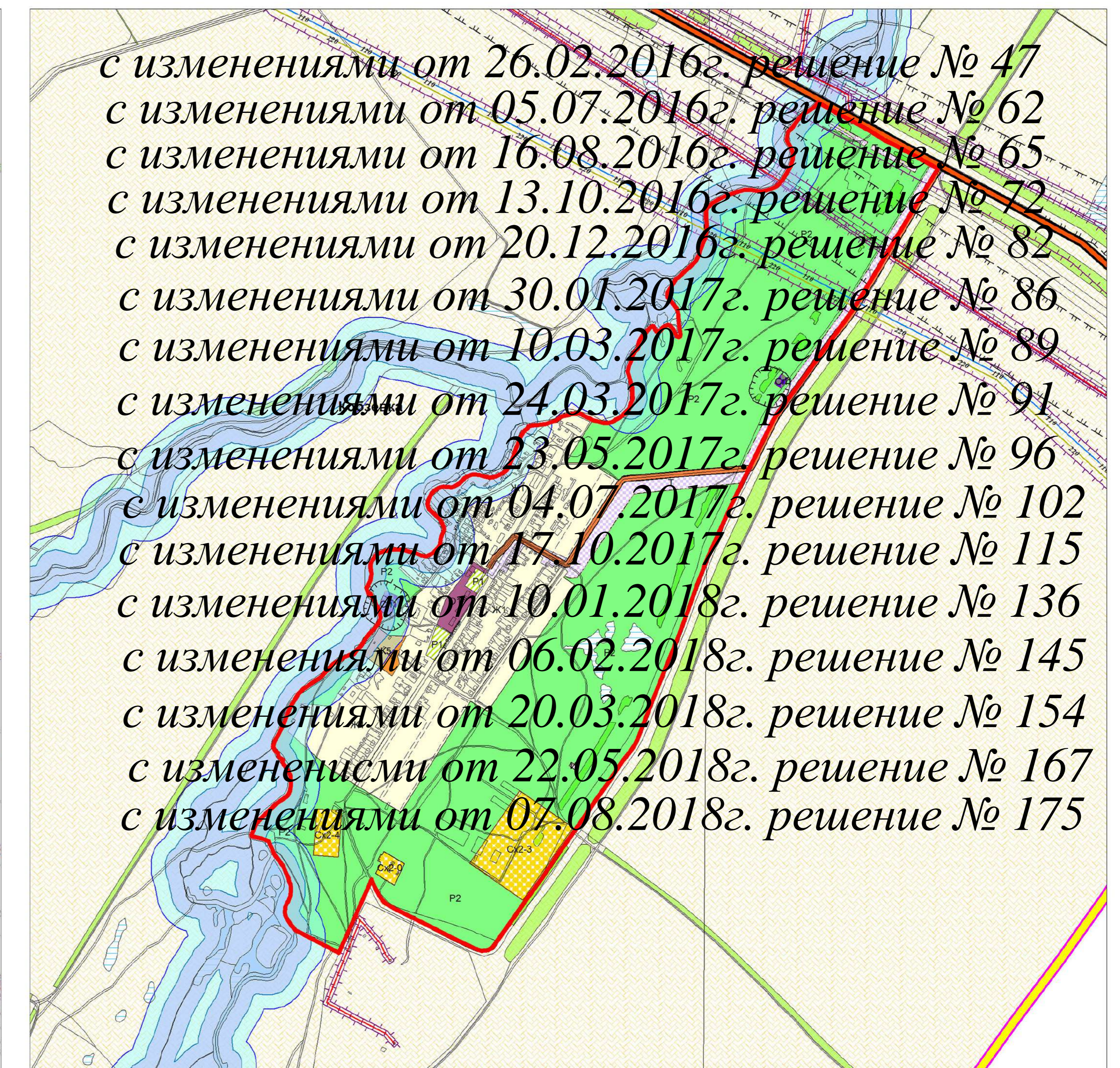
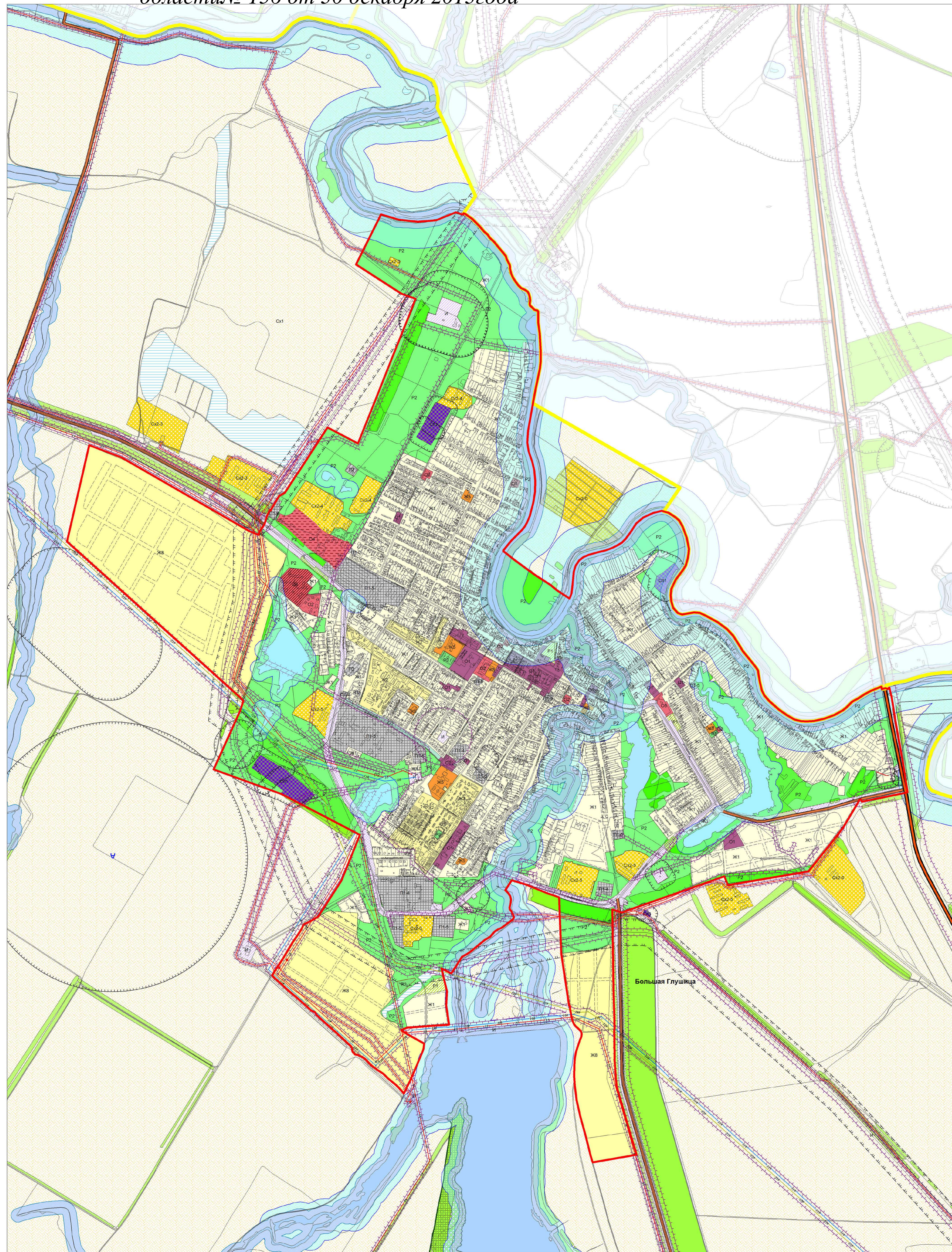


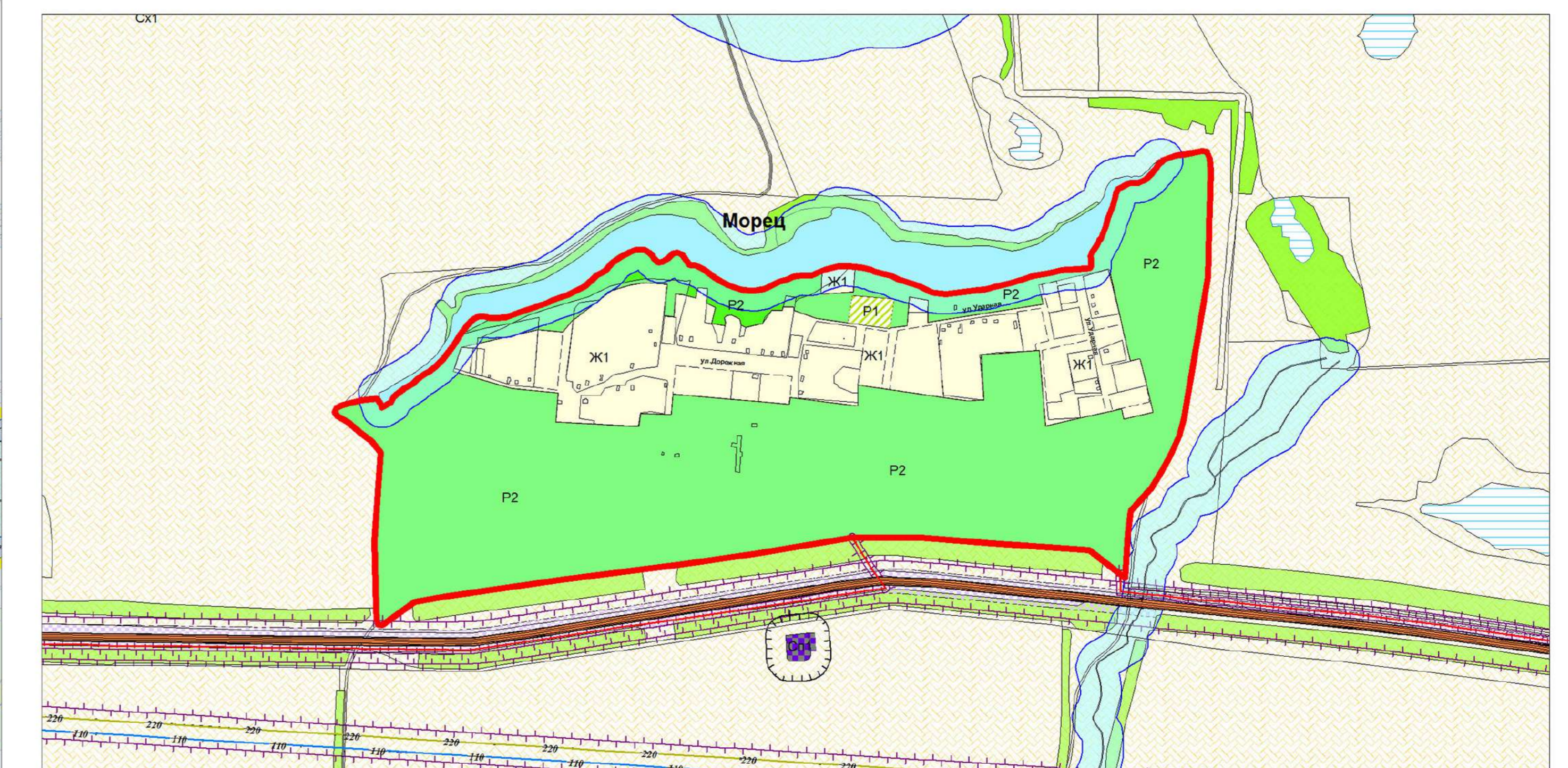
# Карта градостроительного зонирования сельского поселения Большая Глушица муниципального района Большеглушицкий Самарской области

Утверждена решением Собрания представителей сельского поселения Большая Глушица муниципального района Большеглушицкий Самарской области № 156 от 30 декабря 2013 года



с изменениями от 26.02.2016г. решение № 47  
с изменениями от 05.07.2016г. решение № 62  
с изменениями от 16.08.2016г. решение № 65  
с изменениями от 13.10.2016г. решение № 72  
с изменениями от 20.12.2016г. решение № 82  
с изменениями от 30.01.2017г. решение № 86  
с изменениями от 10.03.2017г. решение № 89  
с изменениями от 24.03.2017г. решение № 91  
с изменениями от 23.05.2017г. решение № 96  
с изменениями от 04.07.2017г. решение № 102  
с изменениями от 17.10.2017г. решение № 115  
с изменениями от 10.01.2018г. решение № 136  
с изменениями от 06.02.2018г. решение № 145  
с изменениями от 20.03.2018г. решение № 154  
с изменениями от 22.05.2018г. решение № 167  
с изменениями от 07.08.2018г. решение № 175

Карта градостроительного зонирования п. Морей  
муниципального района Большеглушицкий Самарской области



Условные обозначения	
<b>Территориальные границы</b>	<b>Зоны рекреационного назначения</b>
Граница муниципального района	P1 Зона скверов, парков, бульваров
Граница сельского поселения	P2 Зона системного природного ландшафта
Граница населенного пункта	P3 Зона отдыха, занятий физической культурой и спортом
<b>Территории и объекты</b>	<b>Зоны сельскохозяйственного назначения</b>
Леса	Сх1 Зона сельскохозяйственных угодий
<b>Особо охраняемые природные территории:</b>	Сх2 Зона, занятая объектами сельскохозяйственного назначения
Памятник природы	Сх2-3 Подзона объектов сельскохозяйственного назначения IV-V класса опасности
<b>Невероятные водные объекты:</b>	Сх2-4 Подзона объектов сельскохозяйственного назначения IV-V класса опасности
Водоём (озеро, пруд, обводненный карьер, водохранилище)	Сх2-5 Подзона объектов сельскохозяйственного назначения V класса опасности
Водоотток (река, ручей, канал)	<b>Промышленные зоны</b>
Болото	П1 Промышленная зона
<b>Объекты транспортной инфраструктуры:</b>	П1-1 Подзона промышленных и коммунально-складских объектов I-V класса опасности
Автомобильные дороги общего пользования федерального значения	П1-4 Подзона промышленных и коммунально-складских объектов IV-V класса опасности
Автомобильные дороги общего пользования регионального или межмуниципального значения	П1-5 Подзона промышленных и коммунально-складских объектов V класса опасности
<b>Объекты специального назначения:</b>	П2 Коммунально-складская зона
Скотомогильник с биологическими камерами	С3 Зона санитарно-защитной озонизации
Линии электропередачи (ЛЭП)	<b>Зоны инженерной и транспортной инфраструктуры</b>
ЛЭП 220 кВ	Т Зона транспортной инфраструктуры
ЛЭП 110 кВ	И Зона инженерной инфраструктуры
ЛЭП 35 кВ	<b>Зоны специального назначения, связанные с аккоронизацией</b>
ЛЭП	Сл1 Зона специального назначения, связанная с аккоронизацией
<b>Территориальные зоны</b>	<b>Границы зон с особыми условиями использования территорий</b>
<b>Жилые зоны</b>	Санитарно-защитная зона
Ж1 Зона застройки индивидуальными жилыми домами	Санитарный разрыв (санитарный пояс отступания)
Ж2 Зона застройки малоэтажными жилыми домами	Охранная зона
Ж3 Зона размещения объектов долевого и общего образования	Водоохранная зона
Ж4 Зона комплексной застройки	Прибрежная защитная полоса
<b>Общественно-деловые зоны</b>	
O1 Зона делового, общественного и коммерческого назначения	
O2 Зона размещения объектов социального и коммунально-бытового назначения	
O4 Зона размещения объектов образования	
O5 Зона размещения объектов культуры	
O6 Зона размещения объектов здравоохранения	