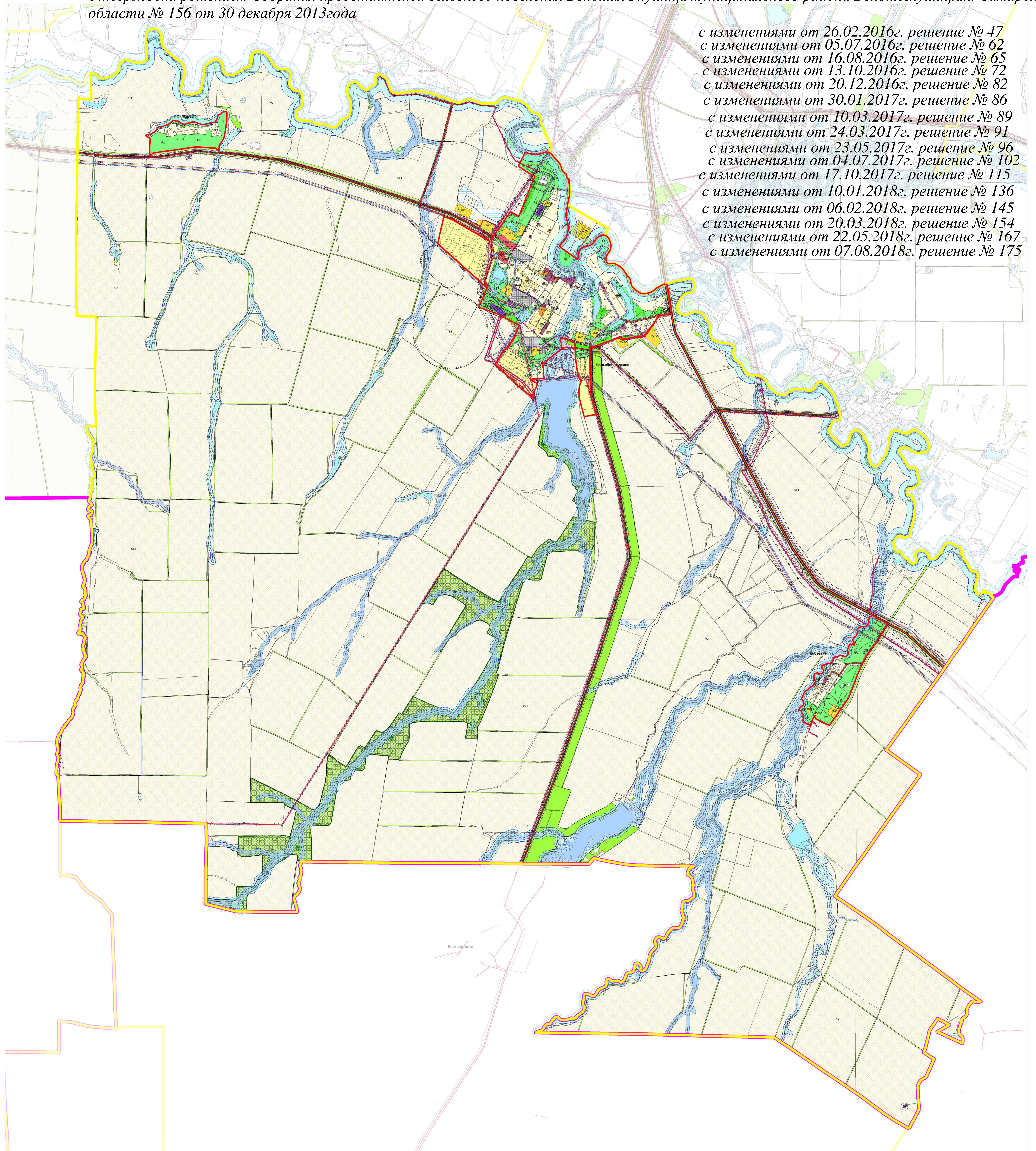


Карта градостроительного зонирования сельского поселения Большая Глушица муниципального района Большеглушицкий Самарской области

Утверждена решением Соборания представителей сельского поселения Большая Глушица муниципального района Большеглушицкий Самарской области № 156 от 30 декабря 2013года

с изменениями от 26.02.2016г. решение № 47
с изменениями от 05.07.2016г. решение № 62
с изменениями от 16.08.2016г. решение № 65
с изменениями от 13.10.2016г. решение № 72
с изменениями от 20.12.2016г. решение № 82
с изменениями от 30.01.2017г. решение № 86
с изменениями от 10.03.2017г. решение № 89
с изменениями от 24.03.2017г. решение № 91
с изменениями от 23.05.2017г. решение № 96
с изменениями от 04.07.2017г. решение № 102
с изменениями от 17.10.2017г. решение № 115
с изменениями от 10.01.2018г. решение № 136
с изменениями от 06.02.2018г. решение № 145
с изменениями от 20.03.2018г. решение № 154
с изменениями от 22.05.2018г. решение № 167
с изменениями от 07.08.2018г. решение № 175



Территориальные границы	Объекты транспортной инфраструктуры:	Условные обозначения	Зоны размещения объектов	Промышленные зоны
Граница муниципального района	Автодорога общего пользования федерального значения	Территориальные зоны	Р1 Зона складов, парков, булыжников	П1 Промышленная зона
Граница сельского поселения	Автодорога общего пользования регионального или межмуниципального значения	Жилые зоны	Р2 Зона рекреационного назначения	П2-1 Плотная производственная и инновационно-складская объекты IV-V класса опасности
Территории и объекты	Объекты специального назначения	Ж1 Зона застройки индивидуальными жилыми домами	Р3 Зона отдыха, зонный физкультурно-спортивный и спортивный	П2-2 Плотная производственная и инновационно-складская объекты V класса опасности
Объекты специального назначения	Системы канализации и биологические очистные сооружения	Ж2 Зона размещения объектов дошкольного и общего образования	Зона сельскохозяйственного назначения	П3 Зона складов-складских зон
Объекты специального назначения	Система электроснабжения (СЭС)	Ж3 Зона комплексной застройки	СН1 Зона сельскохозяйственных угодий	С1 Зона санитарно-защитного назначения
Объекты специального назначения	Линии электропередачи (ЛЭП)	Объекты специального назначения	СН2 Зона, занятая объектами сельскохозяйственного назначения	Границы зон с особыми условиями использования территорий
Объекты специального назначения	ЛЭП 220 кВ	О1 Зона дендропарка, общественного и культурного назначения	СН3-5 Зона объектов сельскохозяйственного назначения IV-V класса опасности	С1 Санитарно-защитная зона
Объекты специального назначения	ЛЭП 110 кВ	О2 Зона размещения объектов социального и коммунально-бытового назначения	СН4 Зона объектов сельскохозяйственного назначения IV-V класса опасности	С2 Санитарный район (санитарная зона отселения)
Объекты специального назначения	ЛЭП 35 кВ	О3 Зона размещения объектов образования	СН5 Зона объектов сельскохозяйственного назначения V класса опасности	С3 Охраняемая зона
Объекты специального назначения	ЛЭП	О4 Зона размещения объектов культуры	Зоны инженерной и транспортной инфраструктуры	С4 Исключенная зона
Объекты специального назначения		О5 Зона размещения объектов здравоохранения	Т1 Зона транспортной инфраструктуры	С5 Защищаемая водными ресурсами
Объекты специального назначения		Зоны специального назначения	И1 Зона инженерной инфраструктуры	
Объекты специального назначения		СН1 Зона специального назначения, связанная с авиационными		