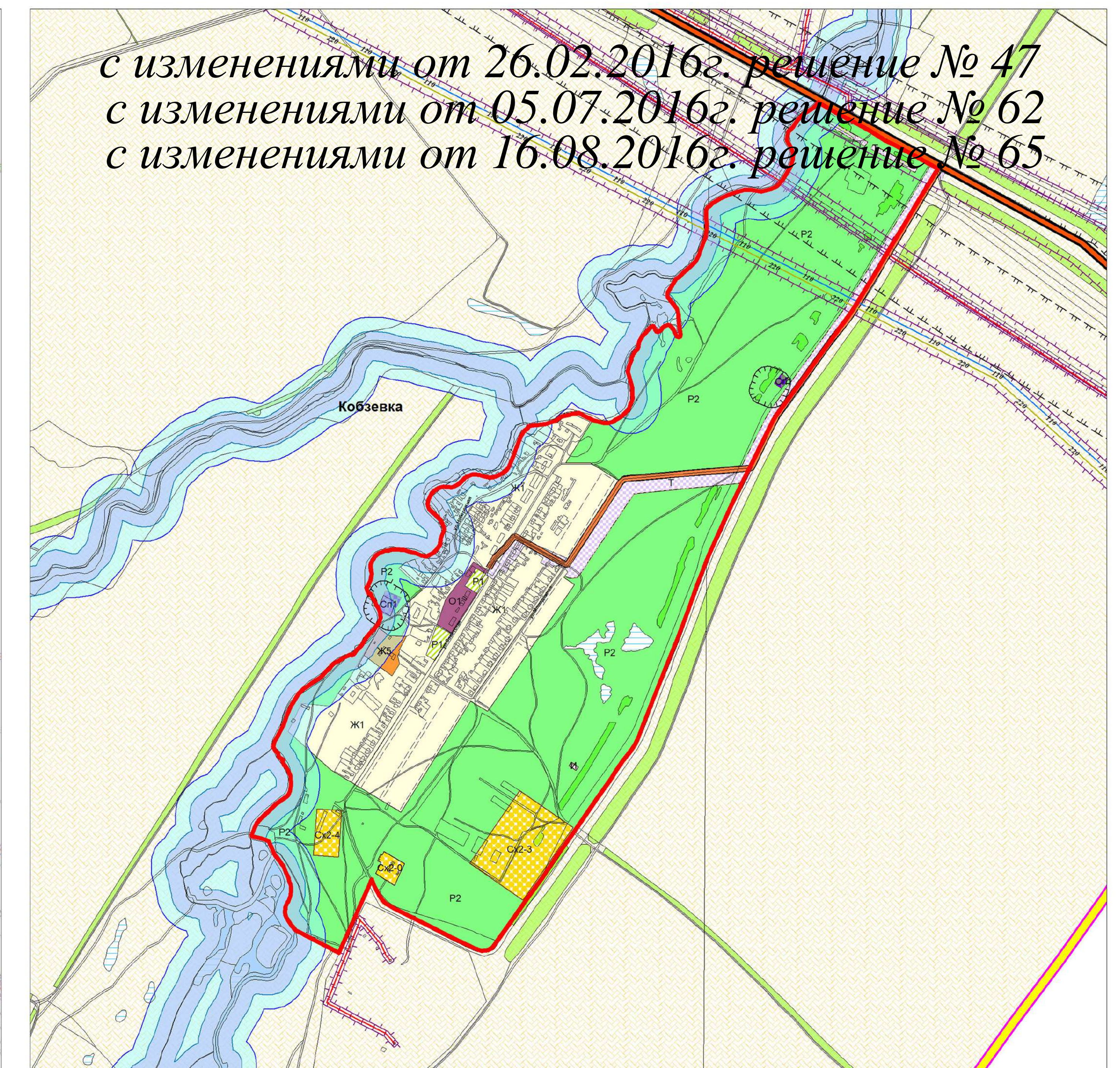
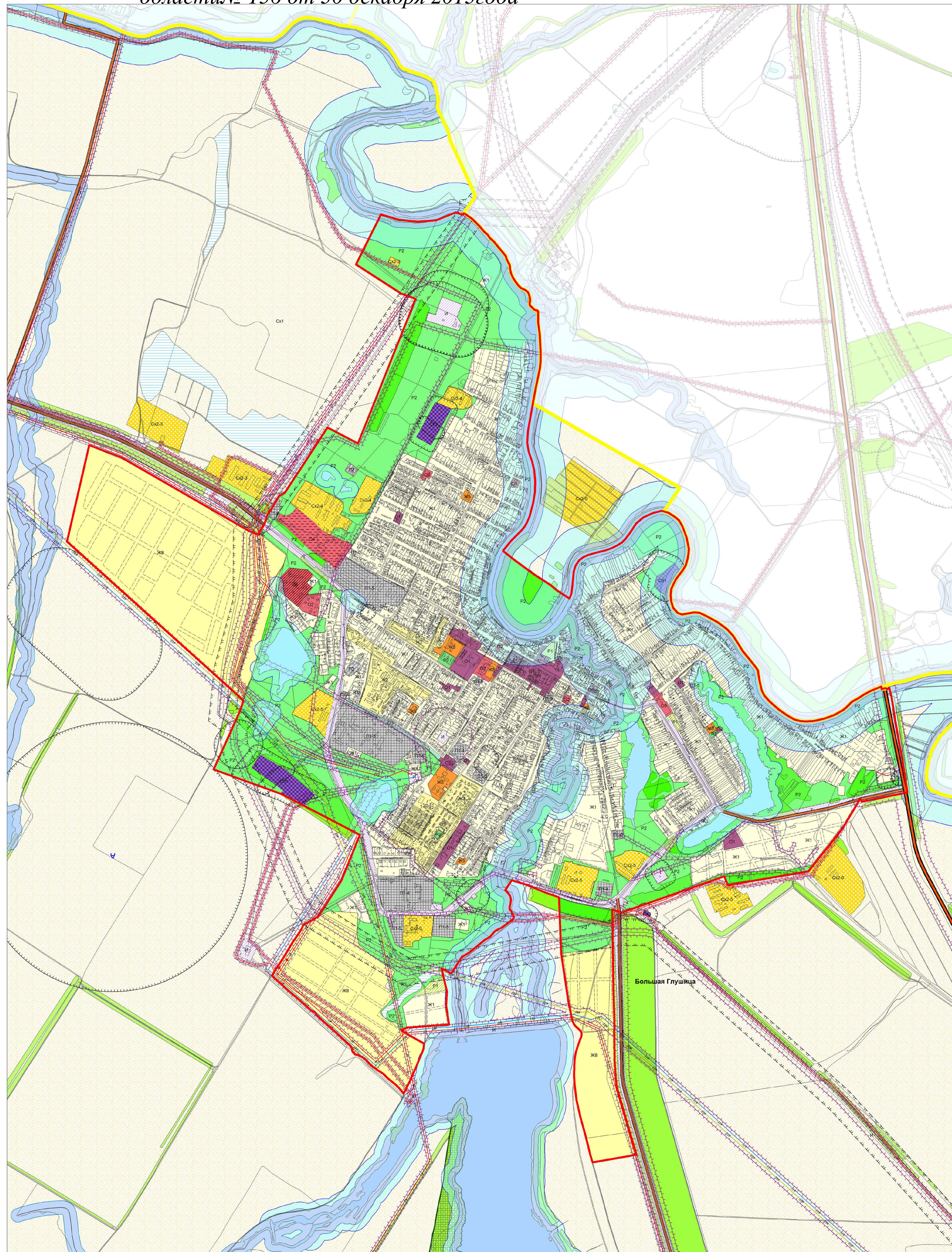


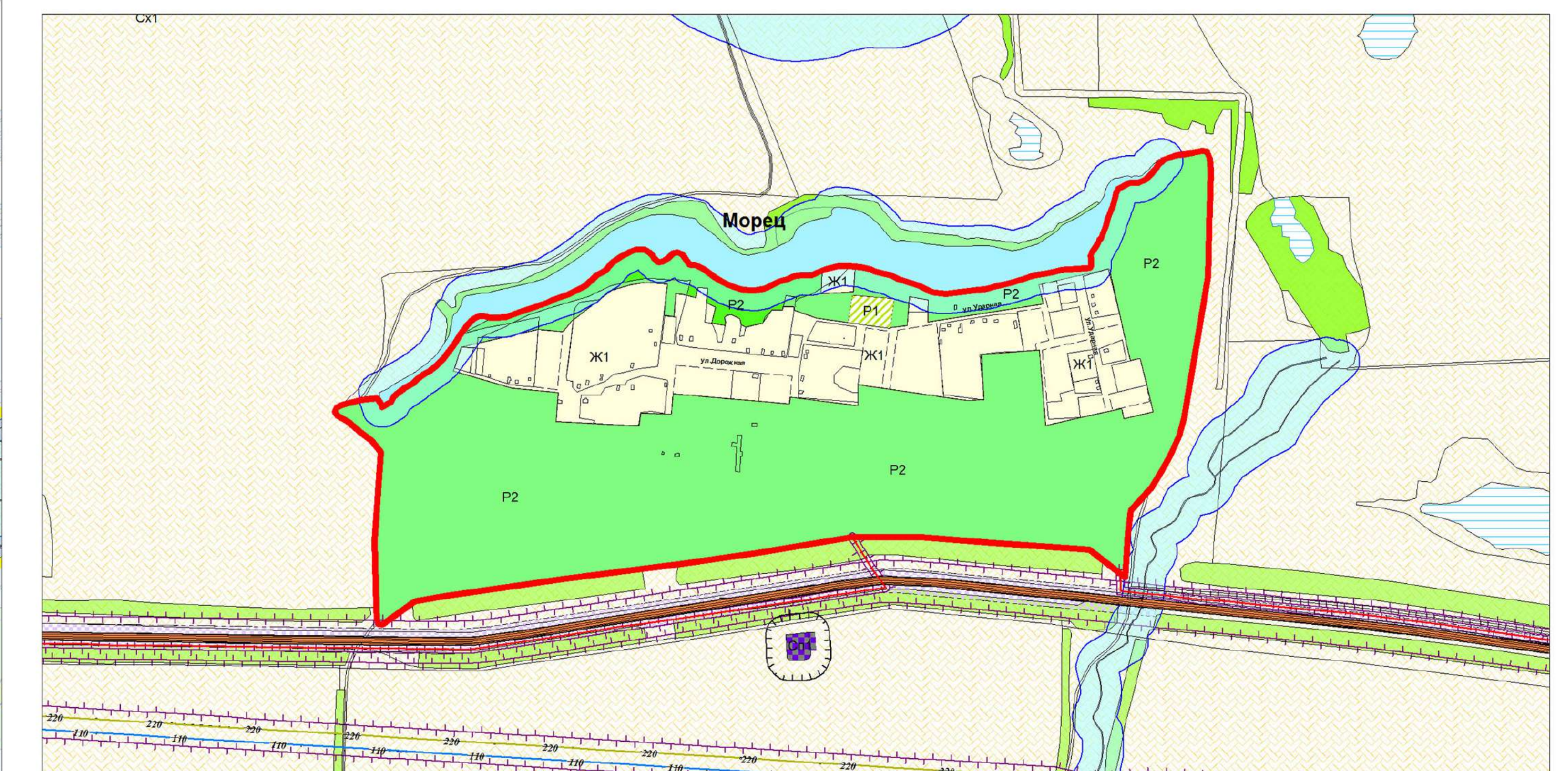
Карта градостроительного зонирования сельского поселения Большая Глушица муниципального района Большеглушицкий Самарской области

Утверждена решением Собрания представителей сельского поселения Большая Глушица муниципального района Большеглушицкий Самарской области № 156 от 30 декабря 2013 года



с изменениями от 26.02.2016г. решение № 47
с изменениями от 05.07.2016г. решение № 62
с изменениями от 16.08.2016г. решение № 65

Карта градостроительного зонирования п. Морец
муниципального района Большеглушицкий Самарской области



- Условные обозначения**
- | | |
|--|--|
| Территориальные границы | Зоны рекреационного назначения |
| Граница муниципального района | P1 Зоны скверов, парков, бульваров |
| Граница сельского поселения | P2 Зоны системного природного ландшафта |
| Граница населенного пункта | P3 Зоны отдыха, занятые физической культурой и спортом |
| Территории и объекты | Зоны сельскохозяйственного использования |
| Леса | Сх1 Зоны сельскохозяйственных угодий |
| Особо охраняемые природные территории: | Сх2 Зоны, занятые объектами сельскохозяйственного назначения |
| Памятник природы | Сх2-3 Подзоны объектов сельскохозяйственного назначения IV-V класса опасности |
| Неприкрытые водные объекты: | Сх2-4 Подзоны объектов сельскохозяйственного назначения IV-V класса опасности |
| Водоём (озеро, пруд, объединенный карьер, водохранилище) | Сх2-5 Подзоны объектов сельскохозяйственного назначения V класса опасности |
| Водоток (река, ручей, канал) | Промышленные зоны |
| Болото | П1 Промышленная зона |
| Объекты транспортной инфраструктуры: | П1-1 Подзоны промышленных и коммунально-складских объектов I-V класса опасности |
| Автомобильные дороги общего пользования федерального значения | П1-4 Подзоны промышленных и коммунально-складских объектов IV-V класса опасности |
| Автомобильные дороги общего пользования регионального или межмуниципального значения | П1-5 Подзоны промышленных и коммунально-складских объектов V класса опасности |
| Объекты специального назначения: | П2 Коммунально-складская зона |
| Скотомогильник с биологическими камерами | С3 Зоны санитарно-защитного озонирования |
| Линии электропередачи (ЛЭП) | Зоны инженерной и транспортной инфраструктуры |
| ЛЭП 220 кВ | Т Зоны транспортной инфраструктуры |
| ЛЭП 110 кВ | И Зоны инженерной инфраструктуры |
| ЛЭП 35 кВ | Зоны специального назначения |
| ЛЭП | Сл1 Зоны специального назначения, связанные с аккоронизацией |
| Территориальные зоны | Границы зон с особыми условиями использования территорий |
| Жилые зоны | Санитарно-защитная зона |
| Ж1 Зоны застройки индивидуальными жилыми домами | Санитарный разрыв (санитарный пояс отчуждения) |
| Ж2 Зоны застройки малоэтажными жилыми домами | Охранная зона |
| Ж3 Зоны размещения объектов дошкольного и общего образования | Водоохранная зона |
| Ж3 Зоны комплексной застройки | Прибрежная защитная полоса |
| Общественно-деловые зоны | |
| O1 Зоны делового, общественного и коммерческого назначения | |
| O2 Зоны размещения объектов социального и коммунально-бытового назначения | |
| O4 Зоны размещения объектов образования | |
| O5 Зоны размещения культурно-досуговых объектов | |
| O6 Зоны размещения объектов здравоохранения | |