

## ОПИСАНИЕ МЕСТОПОЛОЖЕНИЯ ГРАНИЦ

Публичный сервитут устанавливается в целях размещения объекта:

«ЛЭП-0,4кВ от опоры № 201/3 ВЛ-0,4 кВ Ф-2 КТП № 103/100 кВА ВЛ-10 кВ Ф-1 ПС 35/10 кВ «Дергуновка» с установкой ПУ 380В в Большеглушицком районе. Заявитель Муниципальное учреждение Администрация сельского поселения Большая Дергуновка»

(наименование объекта, местоположение границ которого описано (далее - объект))

### Раздел 1

Сведения об объекте		
N п/п	Характеристики объекта	Описание характеристик
1	2	3
1	Местоположение объекта	Самарская область, Большеглушицкий район
2	Площадь объекта ± величина погрешности определения площади ( $P \pm \Delta P$ ), м <sup>2</sup>	1367,0 ± 65,0
3	Иные характеристики объекта	Публичный сервитут устанавливается в целях размещения объекта «ЛЭП-0,4кВ от опоры № 201/3 ВЛ-0,4 кВ Ф-2 КТП № 103/100 кВА ВЛ-10 кВ Ф-1 ПС 35/10 кВ «Дергуновка» с установкой ПУ 380В в Большеглушицком районе. Заявитель Муниципальное учреждение Администрация сельского поселения Большая Дергуновка»

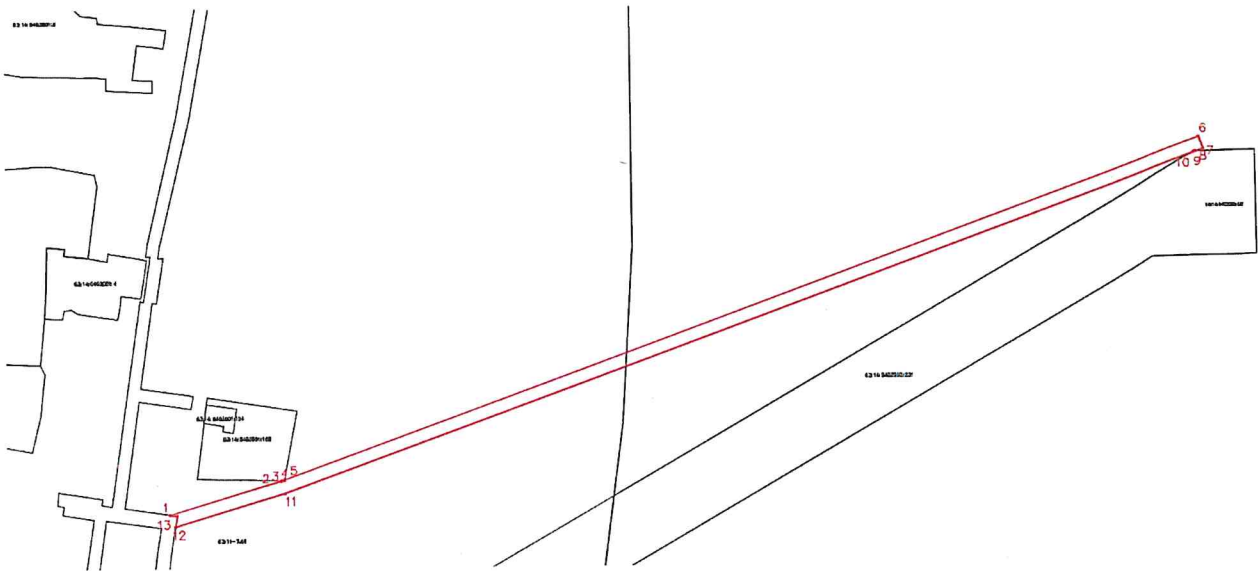
### Раздел 2

Сведения о местоположении границ объекта					
1. Система координат МСК-63					
2. Сведения о характерных точках границ объекта					
Обозначение характерных точек границ	Координаты, м		Метод определения координат характерной точки	Средняя квадратическая погрешность положения характерной точки (M <sub>t</sub> ), м	Описание обозначения точки на местности (при наличии)
	X	Y			
1	2	3	4	5	6
-	-	-	-	-	-
3. Сведения о характерных точках части (частей) границы объекта					
Обозначение характерных точек части границы	Координаты, м		Метод определения координат характерной точки	Средняя квадратическая погрешность положения характерной точки (M <sub>t</sub> ), м	Описание обозначения точки на местности (при наличии)
	X	Y			
1	2	3	4	5	6
<b>Часть N 1</b>					
1	311271.964	1388322.452	Геодезический метод	0.5	-
2	311282.315	1388357.184	Геодезический метод	0.5	-
3	311282.399	1388357.417	Геодезический метод	0.5	-
4	311282.380	1388358.180	Геодезический метод	0.5	-
5	311282.696	1388358.240	Геодезический метод	0.5	-
6	311386.460	1388645.399	Геодезический метод	0.5	-
7	311382.698	1388646.759	Геодезический метод	0.5	-
8	311381.905	1388644.564	Геодезический метод	0.5	-
9	311381.900	1388644.230	Геодезический метод	0.5	-
10	311381.588	1388643.686	Геодезический метод	0.5	-
11	311278.514	1388358.436	Геодезический метод	0.5	-
12	311268.291	1388324.131	Геодезический метод	0.5	-
13	311271.650	1388324.620	Геодезический метод	0.5	-
1	311271.964	1388322.452	Геодезический метод	0.5	-



Раздел 4

План границ объекта  
Обзорная схема границ ЗОУИТ



Используемые условные знаки и обозначения:

	Характерная точка границы объекта
1	Надписи номеров характерных точек границы объекта
	Граница действия публичного сервитута
	Существующая часть границы, имеющиеся в ЕГРН сведения о которой достаточны для определения ее местоположения
:231	Надписи кадастрового номера земельного участка
	Граница кадастрового квартала
63:14:0402002	Обозначение кадастрового квартала

Подпись

Дата 04.03.2024 г.

Место для оттиска печати (при наличии) лица, составившего описание местоположения границ объекта

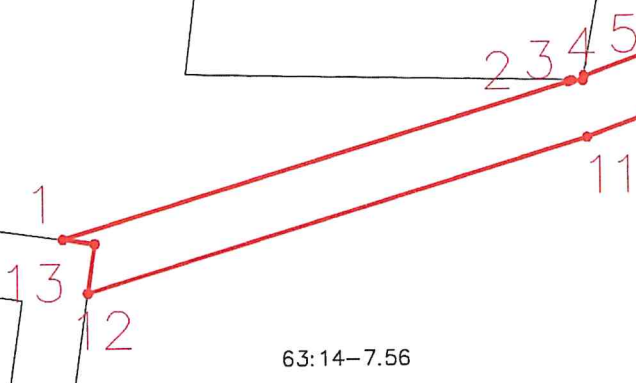
План границ объекта

Выносной лист № 1

63:14:0403001:194

63:14:0403001:186

63:14-7.56



Масштаб 1:500

Условные обозначения представлены на листе 3

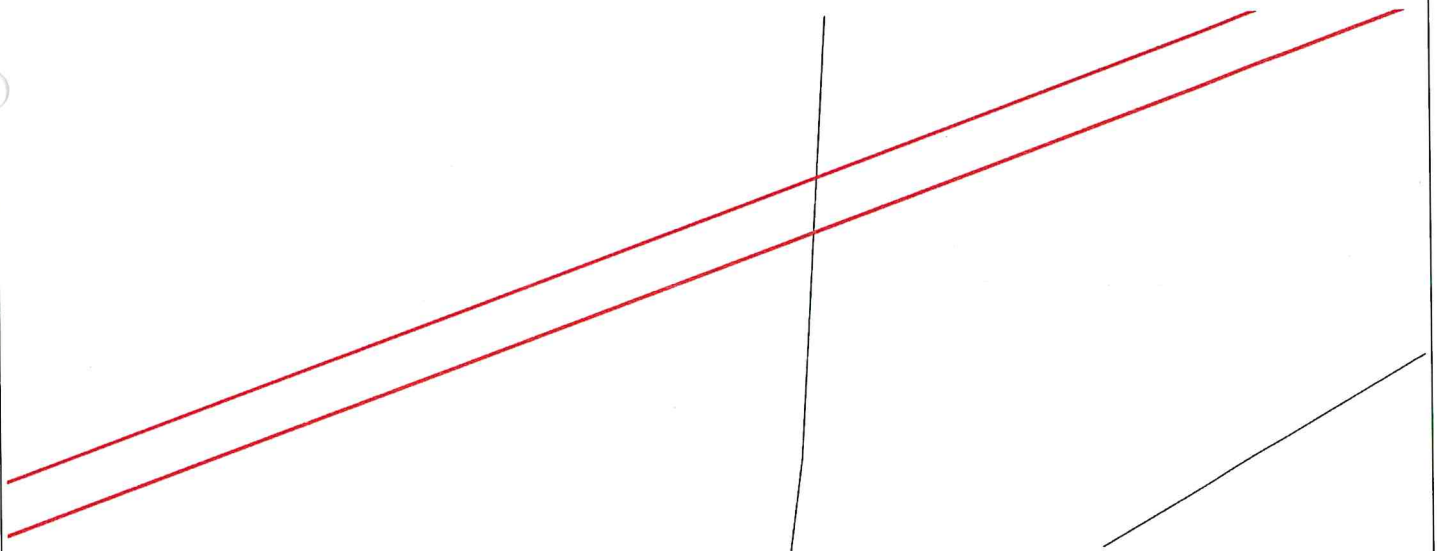
Подпись

Дата 04.03.2024 г.

Место для оттиска печати (при наличии) лица, составившего описание местоположения границ объекта

План границ объекта

Выносной лист № 2



Масштаб 1:500

Условные обозначения представлены на листе 3

Подпись

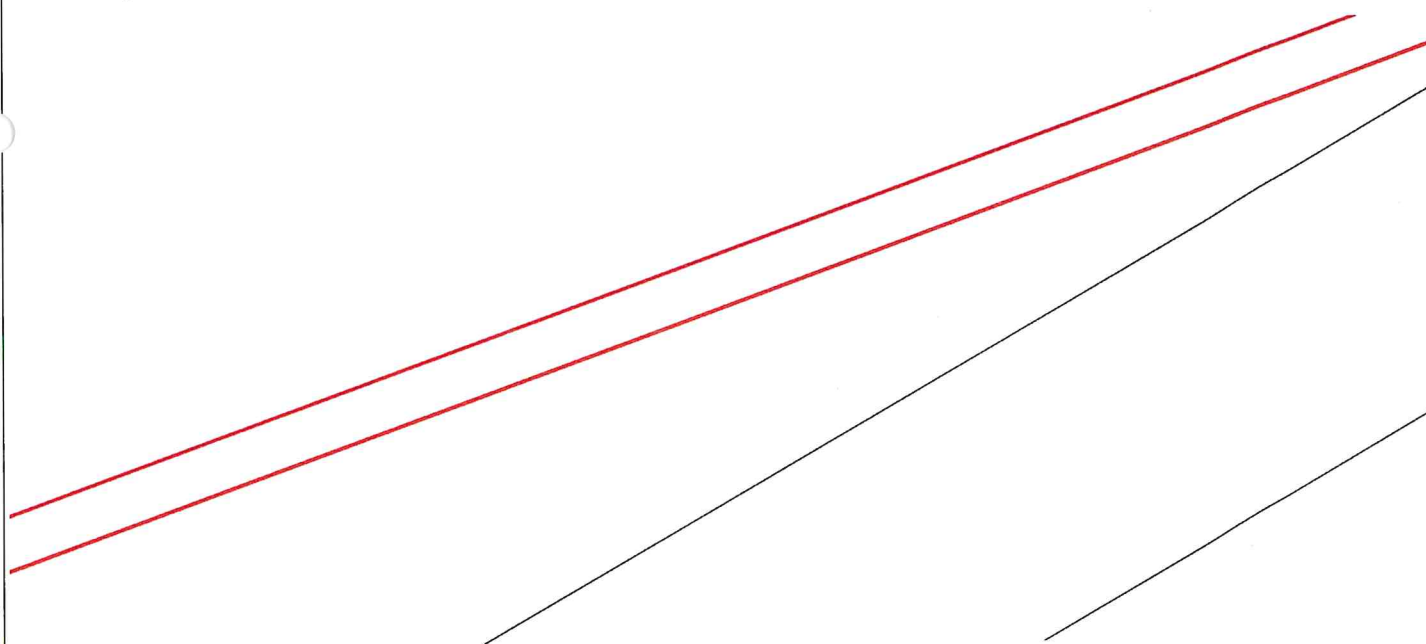
Дата 04.03.2024 г.

Место для оттиска печати (при наличии) лица, составившего описание местоположения границ объекта



План границ объекта

Выносной лист № 3



Масштаб 1:500

Условные обозначения представлены на листе 3

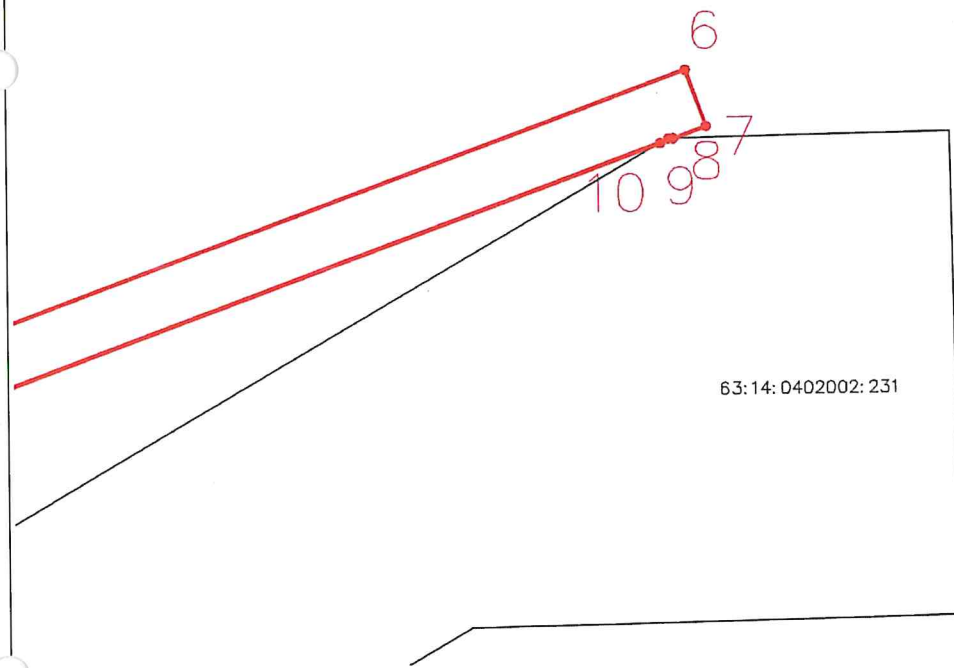
Подпись

Дата 04.03.2024 г.

Место для оттиска печати (при наличии) лица, составившего описание местоположения границ объекта

План границ объекта

Выносной лист № 4



Масштаб 1:500

Условные обозначения представлены на листе 3

Подпись \_\_\_\_\_

Дата 04.03.2024 г.

Место для оттиска печати (при наличии) лица, составившего описание местоположения границ объекта

Всего прошито, пронумеровано  
и скреплено печатью

7 ( цифрами ) 2222 ( прописью ) листов

Должность \_\_\_\_\_

Подпись \_\_\_\_\_

« 18 » \_\_\_\_\_ 20 24 г. \_\_\_\_\_ М. П.

