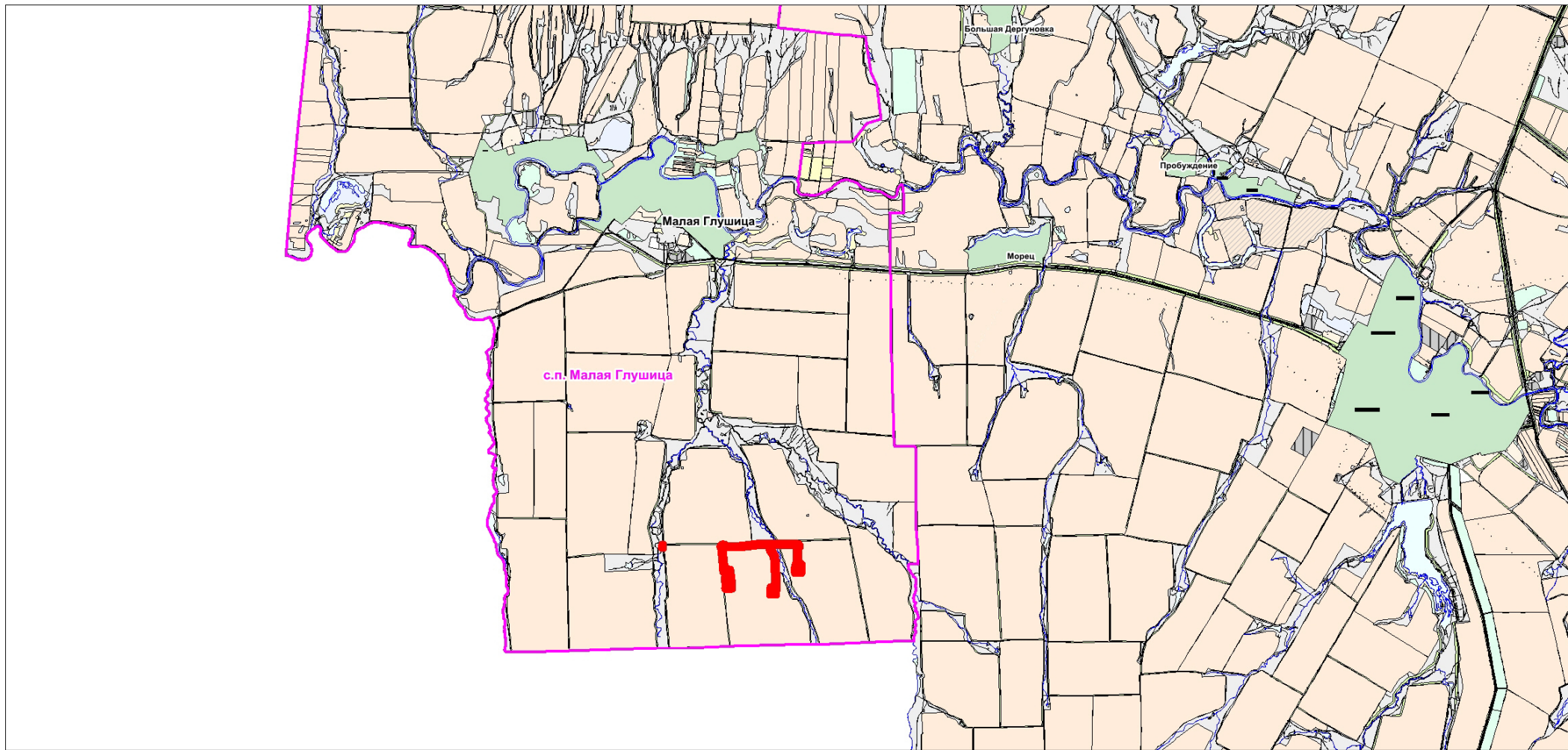




Схема расположения элемента планировочной структуры для строительства объекта АО "РИТЭК":
«Обустройство скважин №№ 1,14,15,16 Альпийского месторождения»
в границах сельского поселения Малая Глушица муниципального района Большеглушицкий Самарской области



Условные обозначения:

- Граница элемента планировочной структуры
- Граница сельского поселения
- Граница земель населенного пункта
- Граница с/х угодий (пашня) в составе земель из категории - с/х назначения
- Граница с/х угодий (пастбище) в составе земель из категории - с/х назначения
- Граница земель из категории - земли водного фонда

Изм	Лист	№ документа	Подпись	Дата
			<i>Е.В. Прошалыкина</i>	
		Директор	Ховрин Н.А.	

Проект планировки территории для строительства объекта АО "РИТЭК"
 «Обустройство скважин №№ 1,14,15,16 Альпийского месторождения»
 в границах сельского поселения Малая Глушица
 муниципального района Большеглушицкий Самарской области

**Проект планировки территории
 (основная часть)**

Графическая часть
 схема расположения элемента
 планировочной структуры)
 М 1:100000

Стадия	Лист	Листов
ПП	1	1

ООО "Средневолжская
 землеустроительная компания"
 г. Самара