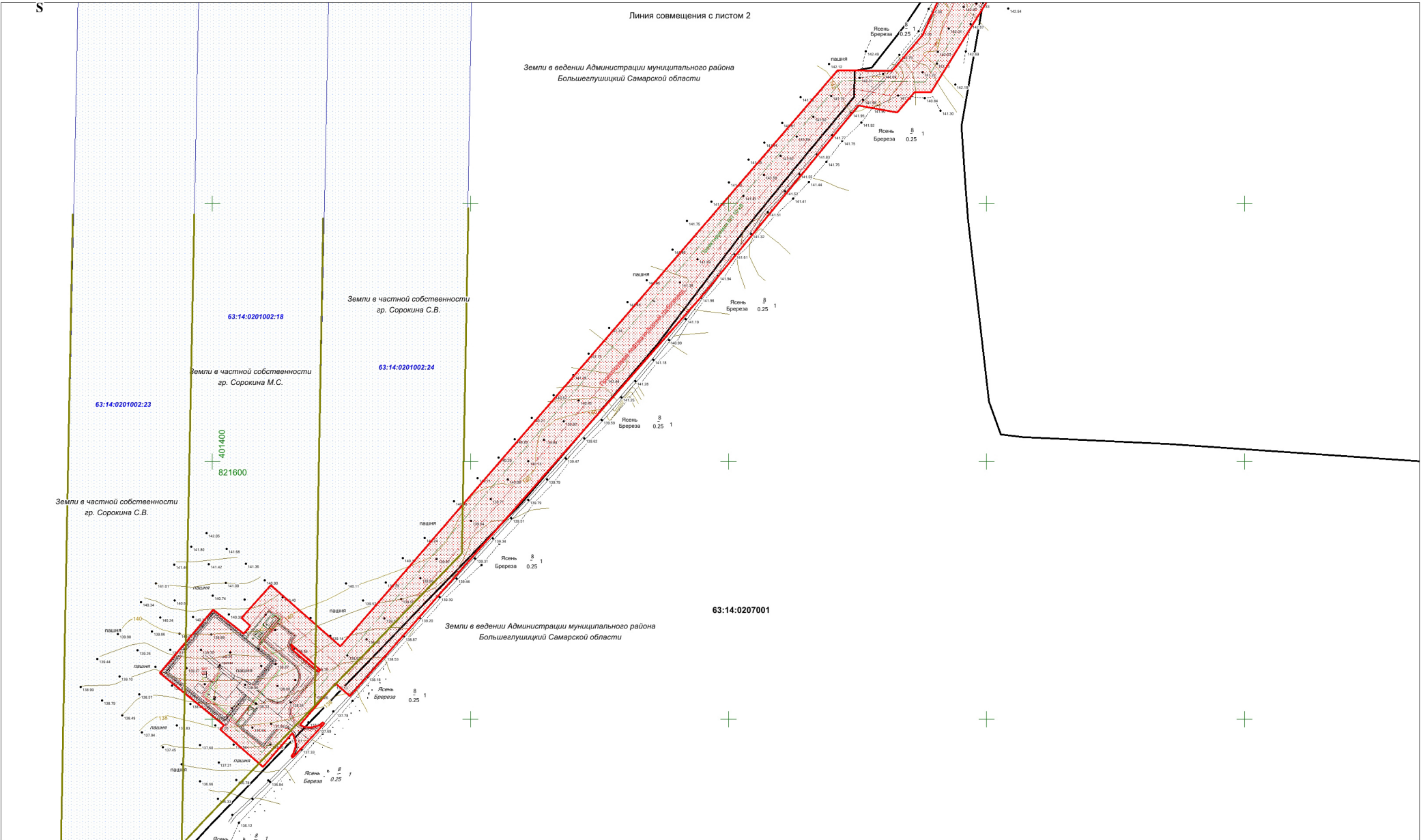




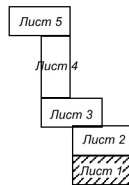
Схема использования территории в период подготовки планировки территории для строительства объекта АО "РИТЭК"
 «Обустройство скважины № 25 Токолянского месторождения»
 в границах сельского поселения Александровка муниципального района Большеглушицкий Самарской области



Условные обозначения:

- Земельный участок (часть земельного участка) предназначенный для строительства объекта АО "РИТЭК"
- 63:14:0207001 - Граница кадастрового квартала и его номер
- 63:14:0900000:861 - Граница земельного участка и его номер

Схема расположения листов



Проект планировки территории для строительства объекта АО "РИТЭК" «Обустройство скважины № 25 Токолянского месторождения» в границах сельского поселения Александровка муниципального района Большеглушицкий Самарской области							
Материалы по обоснованию проекта планировки территории		ООО "Средневолжская землеустроительная компания" г. Самара					
Изм	Лист	№ документа	Подпись	Дата	Стадия	Лист	Листов
Директор		Ховрин Н.А.			ПП	1	5
Графическая часть (схема использования территории в период подготовки проекта планировки территории) М 1:2000							