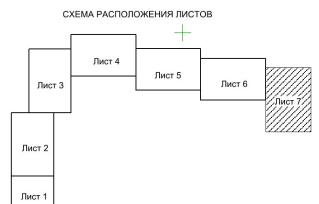
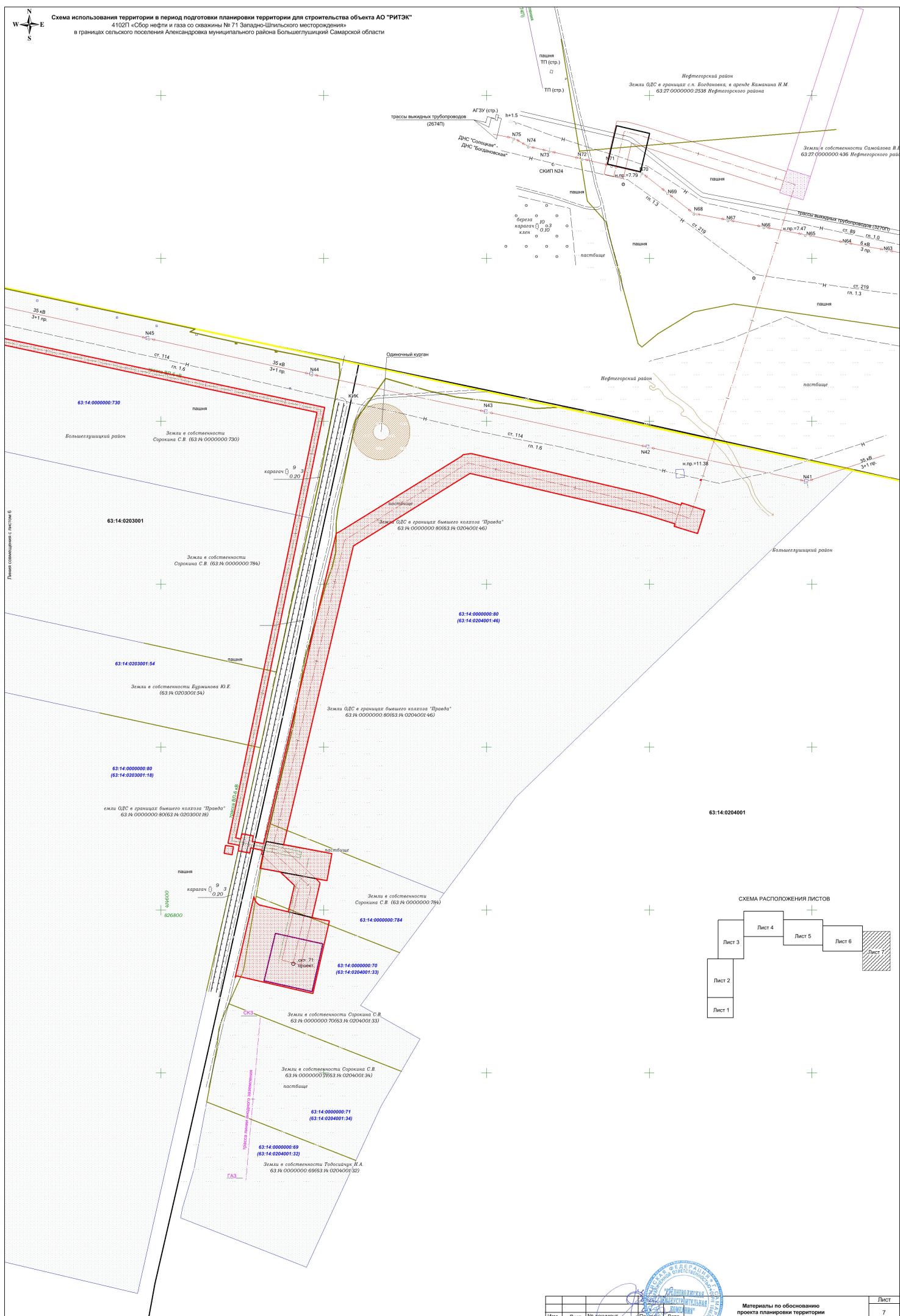




Схема использования территории в период подготовки планировки территории для строительства объекта АО "РИТЭК"  
 4102П «Сбор нефти и газа со скважины № 71 Западно-Шлильского месторождения»  
 в границах сельского поселения Александровка муниципального района Большеглушицкий Самарской области



Изм.	Лист	№ документа	Год	Дата	Лист
					7

Материалы по обоснованию проекта планировки территории